



PKO Bank Polski  
EKSTRAKLASA

KOLEJKA 17   01.12.19		
KONIEC MECZU		
WISŁA KRAKÓW	0 1	LECHIA GDAŃSK
		FLAVIO PAIXAO 32'

## RAPORT STATYSTYCZNY

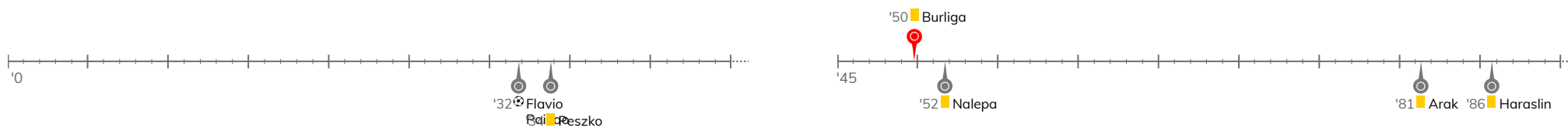


STATS

## WISŁA KRAKÓW 0-1 LECHIA GDAŃSK

Informacje o meczu

## Linia czasu



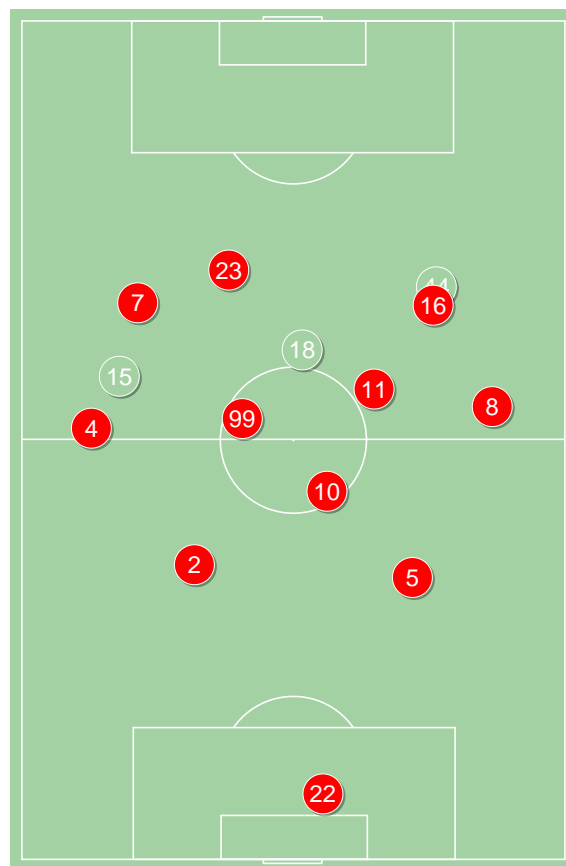
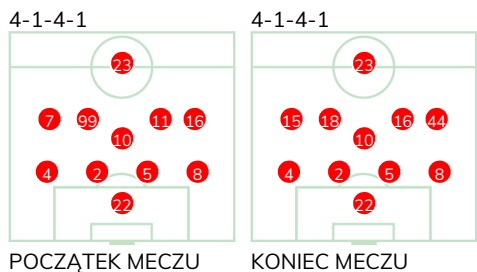
## Średnie pozycje piłkarzy

## Wisła Kraków

22	Buchalik	
4	Sadlok	
2	Janicki	
5	Klemenz	
8	Burliga	■
10	Basha	
7	Mak	'71 ▼
99	Pawłowski	'76 ▼
11	Drzazga	'30 ▼
16	Błaszczkowski	
23	Brożek	
18	Moya Martinez	'30 ▲
15	Silva Rocha	'71 ▲
44	Buksa	'76 ▲

## Lechia Gdańsk

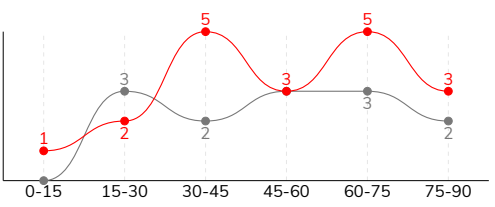
1	Alomerovic	
36	Makowski	
23	Maloca	
25	Nalepa	■
19	Fila	
35	Lukasik	
17	Haraslin	■
27	Wolski	'69 ▼
7	Gajos	
21	Peszko	■ '77 ▼
28	Flawio Paixao	⊕
90	Sobiech	'69 ▲
18	Arak	■ '77 ▲



WISŁA KRAKÓW 0-1 LECHIA GDAŃSK

Główne statystyki

STRZAŁY / CELNE	19 / 1	13 / 4
1 połowa	8 / 1	5 / 2
2 połowa	11 / 0	8 / 2



Strzały niecelne	10	5
Strzały przejęte	8	4
Strzały z pola karnego / celne	12 / 0	10 / 3
Średni dystans do bramki, m	16.2	16.4
Faule	16	17
Żółte / czerwone kartki	1 / 0	4 / 0
Spalone	2	1
Rzuty różne	6	9

Podania

PODANIA / DOKŁADNE	510 / 413 81%	326 / 232 71%
1 połowa	274 / 225 82%	177 / 128 72%
2 połowa	236 / 188 80%	149 / 104 70%
Podanie kluczowe	8 / 7 88%	11 / 4 36%

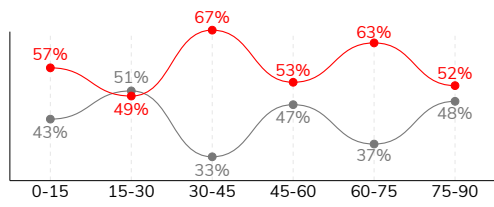
Pojedynki

POJEDYNKI	163 / 85 52%	163 / 78 48%
1 połowa	79 / 40 51%	79 / 39 49%
2 połowa	84 / 45 54%	84 / 39 46%
Pojedynki w powietrzu	48 / 27 56%	48 / 21 44%
Pojedynki na ziemi	115 / 58 50%	115 / 57 50%
Zwody / udane	29 / 15 52%	22 / 15 68%
Odbiory / udane	30 / 15 50%	33 / 18 55%
Straty / na własnej połowie	66 / 13	71 / 14
Nabycie piłki / na połowie przeciwnika	58 / 10	52 / 10

Posiadanie piłki

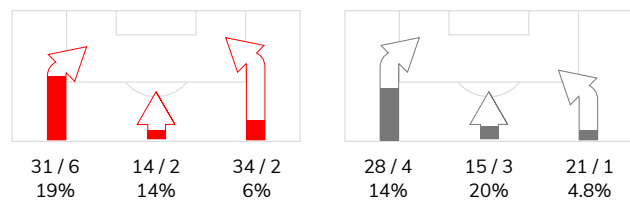
Statystyki drużyn

POSIADANIE PIŁKI	58%	42%
1 połowa	60%	40%
2 połowa	56%	44%

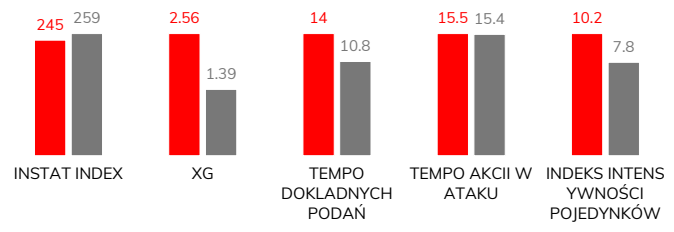


Ataki pozycyjne	65 / 7 11%	48 / 5 10%
Kontrataki	14 / 3 21%	16 / 3 19%
Stały fragment w ataku	13 / 8 62%	18 / 5 28%
Strzał z rzutu wolnego / celne	1 / 0 0%	-
Warianty stałych fragmentów gry	5 / 3 60%	6 / 2 33%
Kombinacyjne rzuty różne	6 / 4 67%	9 / 2 22%
Rzuty karne / strzelone	-	-

STRONY ATAKU



Kluczowe indeksy występu



TOP-3 InStat Index

2 Janicki	300	28 Flavio Paixao	297
8 Burliga	290	27 Wolski	294
22 Buchalik	260	1 Alomeric	277

TOP-3 Strzały / celne

7 Mak	2 / 1 50%	17 Haraslin	3 / 1 33%
5 Klemenz	4 / 0 0%	27 Wolski	3 / 1 33%
99 Pawłowski	3 / 0 0%	7 Gajos	1 / 1 100%

TOP-3 Podania

4 Sadlok	67 / 55 82%	35 Lukasik	41 / 28 68%
10 Basha	67 / 54 81%	7 Gajos	34 / 27 79%
2 Janicki	59 / 52 88%	1 Alomeric	34 / 26 76%

TOP-3 Podania kluczowe

16 Błaszczkowski	3 / 3 100%	17 Haraslin	3 / 2 67%
99 Pawłowski	2 / 1 50%	36 Makowski	1 / 1 100%
4 Sadlok	1 / 1 100%	90 Sobiech	1 / 1 100%

TOP-3 Pojedynki

5 Klemenz	23 / 15 65%	25 Nalepa	18 / 11 61%
10 Basha	20 / 10 50%	28 Flavio Paixao	31 / 9 29%
8 Burliga	13 / 10 77%	27 Wolski	18 / 9 50%

TOP-3 Zwody

7 Mak	8 / 3 38%	27 Wolski	4 / 4 100%
16 Błaszczkowski	6 / 3 50%	28 Flavio Paixao	6 / 3 50%
10 Basha	3 / 3 100%	7 Gajos	2 / 2 100%

**WISŁA KRAKÓW 0-1 LECHIA GDAŃSK**

## Statystyka zawodników

**Wisła Kraków**

	INSTA T INDEX	Minuty na boisku	Bramki / asysty	xG	Strzały / celne	Faule	Faulow any	Spalony	Podania / dokładne	Podanie kluczowe	Podania przyjęte	Pojedyunki / wygrane	Pojedyunki w powietrzu	Pojedyunki na ziemi	Zwody / udane	Odbiory / udane	Strata piłki	Nabycie piłki
22 Buchalik	260	'98	-	-	-	-	-	-	28 / 21 75%	-	11	-	-	-	-	-	2	7
4 Sadlok	219	'98	-	0.01	1 / 0 0%	1	-	-	67 / 55 82%	1 / 1 100%	47	14 / 7 50%	6 / 4 67%	8 / 3 38%	3 / 1 33%	3 / 1 33%	5	5
2 Janicki	300	'98	-	-	-	-	-	-	59 / 52 88%	-	41	7 / 6 86%	3 / 2 67%	4 / 4 100%	-	2 / 2 100%	6	9
5 Klemenz	255	'98	-	1.07	4 / 0 0%	2	1	-	46 / 40 87%	-	35	23 / 15 65%	10 / 6 60%	13 / 9 69%	-	4 / 3 75%	3	10
8 Burliga	290	'98	-	0.13	1 / 0 0%	3	1	1	55 / 44 80%	1 / 1 100%	33	13 / 10 77%	6 / 5 83%	7 / 5 71%	2 / 1 50%	3 / 2 67%	7	8
10 Basha	238	'98	-	0.04	1 / 0 0%	2	3	-	67 / 54 81%	-	51	20 / 10 50%	5 / 2 40%	15 / 8 53%	3 / 3 100%	8 / 3 38%	7	6
7 Mak	240	'76	-	0.04	2 / 1 50%	1	4	-	33 / 25 76%	1 / 1 100%	36	20 / 8 40%	1 / 1 100%	19 / 7 37%	8 / 3 38%	3 / 1 33%	4	3
99 Pawłowski	230	'81	-	0.35	3 / 0 0%	1	-	-	25 / 20 80%	2 / 1 50%	28	12 / 5 42%	4 / 1 25%	8 / 4 50%	3 / 1 33%	1 / 0 0%	5	3
11 Drzazga	233	'29	-	-	-	-	1	-	12 / 10 83%	-	12	3 / 1 33%	-	3 / 1 33%	1 / 1 100%	1 / 0 0%	1	-
16 Błaszczkowski	254	'98	-	0.14	2 / 0 0%	1	-	-	49 / 33 67%	3 / 3 100%	43	17 / 8 47%	3 / 2 67%	14 / 6 43%	6 / 3 50%	1 / 1 100%	13	3
23 Brożek	207	'98	-	0.29	1 / 0 0%	1	3	1	22 / 18 82%	-	30	16 / 7 44%	5 / 2 40%	11 / 5 45%	1 / 1 100%	1 / 1 100%	7	-
18 Moya Martinez	259	'69	-	0.15	2 / 0 0%	4	1	-	34 / 31 91%	-	31	11 / 5 45%	5 / 2 40%	6 / 3 50%	1 / 1 100%	2 / 0 0%	4	3
15 Silva Rocha	221	'21	-	0.25	1 / 0 0%	-	1	-	7 / 6 86%	-	6	4 / 2 50%	-	4 / 2 50%	1 / 0 0%	1 / 1 100%	-	1
44 Buksa	221	'16	-	0.09	1 / 0 0%	-	1	-	6 / 4 67%	-	9	3 / 1 33%	-	3 / 1 33%	-	-	2	-

**Lechia Gdańsk**

	INSTA T INDEX	Minuty na boisku	Bramki / asysty	xG	Strzały / celne	Faule	Faulow any	Spalony	Podania / dokładne	Podanie kluczowe	Podania przyjęte	Pojedyunki / wygrane	Pojedyunki w powietrzu	Pojedyunki na ziemi	Zwody / udane	Odbiory / udane	Strata piłki	Nabycie piłki
1 Alomerovic	277	'98	-	-	-	-	-	-	34 / 26 76%	-	9	-	-	-	-	-	7	6
36 Makowski	244	'98	-	-	-	1	1	-	34 / 24 71%	1 / 1 100%	19	13 / 5 38%	1 / 0 0%	12 / 5 42%	3 / 1 33%	6 / 3 50%	7	3
23 Maloca	224	'98	-	0.22	1 / 0 0%	-	-	-	22 / 16 73%	-	14	10 / 7 70%	5 / 2 40%	5 / 5 100%	-	1 / 1 100%	3	9
25 Nalepa	267	'98	-	0.42	2 / 0 0%	4	1	-	27 / 19 70%	1 / 0 0%	17	18 / 11 61%	11 / 7 64%	7 / 4 57%	-	2 / 2 100%	4	7
19 Fila	251	'98	-	-	-	-	1	-	31 / 25 81%	-	16	16 / 9 56%	3 / 0 0%	13 / 9 69%	1 / 1 100%	3 / 2 67%	2	7
35 Lukasik	264	'98	-	-	-	1	1	-	41 / 28 68%	-	18	9 / 7 78%	4 / 4 100%	5 / 3 60%	1 / 1 100%	-	4	6
17 Haraslin	255	'98	-	0.26	3 / 1 33%	1	3	-	24 / 16 67%	3 / 2 67%	23	20 / 7 35%	4 / 0 0%	16 / 7 44%	1 / 1 100%	6 / 3 50%	10	3
27 Wolski	294	'74	-	0.10	3 / 1 33%	2	2	-	33 / 19 58%	3 / 0 0%	26	18 / 9 50%	5 / 2 40%	13 / 7 54%	4 / 4 100%	4 / 1 25%	8	1
7 Gajos	264	'98	-	0.01	1 / 1 100%	2	2	-	34 / 27 79%	-	25	12 / 8 67%	3 / 2 67%	9 / 6 67%	2 / 2 100%	4 / 3 75%	4	7
21 Peszko	254	'82	-	0.19	2 / 0 0%	3	1	-	20 / 11 55%	1 / 0 0%	19	13 / 5 38%	2 / 0 0%	11 / 5 45%	2 / 1 50%	4 / 2 50%	7	2
28 Flavio Paixao	297	'98	1 / 0	0.19	1 / 1 100%	2	2	-	21 / 17 81%	1 / 0 0%	39	31 / 9 29%	10 / 4 40%	21 / 5 24%	6 / 3 50%	3 / 1 33%	12	1
90 Sobiech	238	'23	-	-	-	-	-	1	3 / 3 100%	1 / 1 100%	3	1 / 0 0%	-	1 / 0 0%	-	-	1	-
18 Arak	237	'15	-	-	-	1	2	-	2 / 1 50%	-	4	2 / 1 50%	-	2 / 1 50%	2 / 1 50%	-	2	-

## Terminy

**Atak**

To posiadanie piłki przez jedną drużynę z przejściem na połowę przeciwnika.

**Szybki atak (kontratak)**

atak z gry, który rozwija się bezpośrednio po przejęciu piłki od przeciwnika. Szybki atak trwa nie więcej niż 30 sekund. Prędkość ruchu do bramki przeciwnika przy tym ataku wynosi nie mniej niż 2,6 m/s.

**Atak pozycyjny**

Atak z gry lub stałych fragmentów (aut, rzut wolny). Pozycyjny atak trwa więcej niż 30s lub prędkość ruchu drużyny do bramki przeciwnika jest mniejsza niż 2,6 m/s.

**Atak z rzutu wolnego lub autu.**

Atak po rozegraniu rzutu wolnego lub autu, przy którym pierwszym lub drugim działaniem jest strzał na bramkę, lub podanie w pole karne przeciwnika.

**Atak z rzutu różnego.**

Akcje drużyny po rozegraniu rzutu różnego aż do końca posiadania piłki lub oddalenia piłki przez drużynę przeciwnika do strefy centralnej.

**Strzał**

Skierowanie piłki do bramki przeciwnika mającej na względzie strzelenie bramki. Rejestrowane są strzały celne (w światło bramki), niecelne (w tym strzały w słupek i w poprzeczkę), a także strzały przejęte przez przeciwnika.

**Podanie kluczowe**

Podanie do partnera, który jest w sytuacji bramkowej (1 na 1, pusta bramka itd.); podanie do zawodnika, które stwarza realną szansę na zdobycie bramki; podanie które 'odcina' linię obrony w fazie ataku.

**Pojedynki**

Wszystkie rodzaje walki o piłkę piłkarzy na boisku. Pojedynki nie są rejestrowane dodatkowo, jest to sumaryczny wskaźnik, zawiera walkę o piłkę w neutralnym położeniu zarówno na ziemi jak i w powietrzu, dryblingi, odebrania piłki oraz utraty piłki przy odbiorach przeciwnika

**Pojedynki w powietrzu**

Walka o piłkę, która znajduje się powyżej poziomu ramion.

**Dryblowanie**

Aktywna akcja piłkarza, posiadającego piłkę próba ominięcia przeciwnika z pomocą dryblingu. Przy udanym dryblingu zawodnikowi drużyny przeciwnej rejestruje się nieudane odebranie piłki i na odwrót.

**Odebranie piłki przeciwnikowi i strata piłki w walce**

Aktywne działania zawodnika, usiłującego odebrać piłkę zawodnikowi posiadającemu ją (przeciwnikowi rejestruje się strata piłki poprzez odebranie); odebranie to także przeszkadzanie w dryblowaniu przeciwnikowi.

**Posiadanie piłki**

Ruch zawodnika z piłką (mniej niż 3 dotknięcia piłki).

**Nieudane przyjęcie piłki (nieudana kontrola nad piłką)**

Strata piłki bez jakiegokolwiek walki z przeciwnikiem, spowodowana przez techniczne błędy rywala.

**Nabycie piłki**

Akcja piłkarza (przejęcie, przechwyt, wygrany pojedynek), która powoduje stratę piłki przez przeciwnika z dalszą możliwością prowadzenia szybkiego ataku.

**Strata piłki**

Akcja zawodnika (niedokładne podanie, przegrany pojedynek, itd.), która powoduje stratę piłki przez jego drużynę. Jeśli posiadanie piłki zakończy się faulem przeciwnika lub strzałem w światło bramki, to strata nie rejestruje się.

**Tempo akcji w ataku**

Liczba akcji skierowanych na atak w momencie posiadania piłki.

**Tempo dokładnych podań**

Liczba dokładnych podań w momencie posiadania piłki

**Indeks intensywności pojedynków**

liczba pojedynków i przechwytych drużyny broniącej- na minutę -w czasie posiadania piłki przez przeciwnika

**xG**

System do oceny jakości strzałów wykonanych przez gracza lub drużynę. Liczbę expected goals oblicza się na podstawie rodzaju strzału i strefy, z której został wykonany.