



PKO Bank Polski  
EKSTRAKLASA

KOLEJKA 31   21.06.20		
KONIEC MECZU		
POGOŃ SZCZECIN	0 1	LECHIA GDAŃSK
		KENNY SAIEF 27'

## RAPORT STATYSTYCZNY



# STATS

POGOŃ SZCZECIN 0-1 LECHIA GDAŃSK

Informacje o meczu

Linia czasu



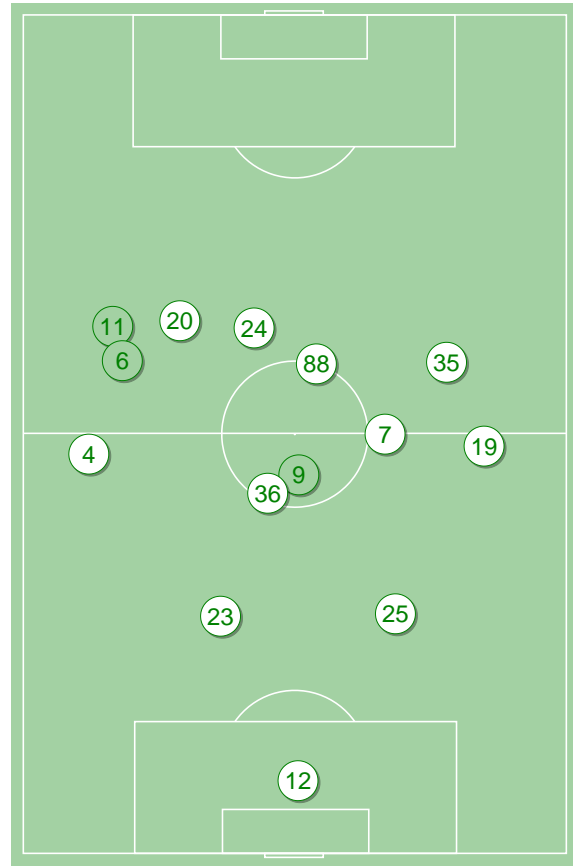
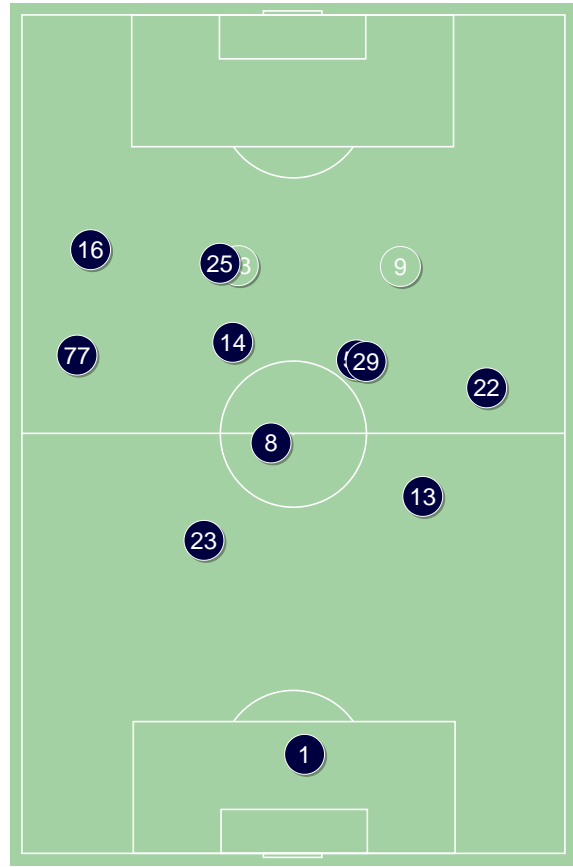
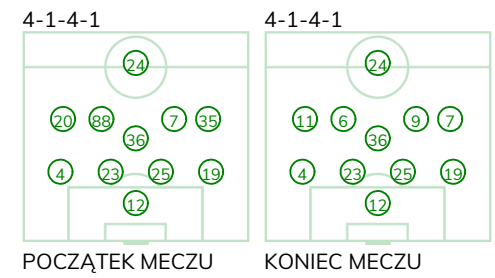
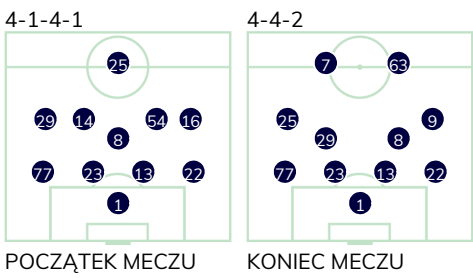
Średnie pozycje piłkarzy

Pogoń Szczecin

1	Stipica	
77	Ricardo Nunes	
23	Zech	
13	Triantafyllopoulos	
22	Stec	
8	Dąbrowski	■
29	Listkowski	■
14	Drygas	■ '78 ▼
54	Żurawski	'69 ▼
16	Hostikka	'83 ▼
25	Cibicki	
63	Turski	'69 ▲
9	Fraczczak	'78 ▲
7	Manias	'83 ▲

Lechia Gdańsk

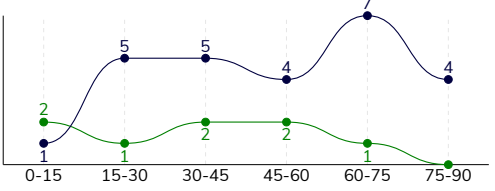
12	Kuciak	
4	Pietrzak	
23	Maloca	
25	Nalepa	■
19	Fila	
36	Makowski	
20	Buchanelli Holz	'58 ▼
88	Kaluzinski	'62 ▼
7	Gajos	
35	Kenny Saief	⊕ ■ '71 ▼
24	Zwoliński	■
11	Mihalik	'58 ▲
6	Kubicki	'62 ▲
9	Lipski	'71 ▲



POGOŃ SZCZECIN 0-1 LECHIA GDAŃSK

Główne statystyki

STRZAŁY / CELNE	26 / 7	8 / 4
1. połowa	11 / 5	5 / 3
2. połowa	15 / 2	3 / 1



Strzały niecelne	12	2
Strzały zablokowane	7	1
Strzały z pola karnego / celne	18 / 6	8 / 4
Średni dystans do bramki, m	15.9	12.6
Faule	9	18
Żółte / czerwone kartki	3 / 0	3 / 0
Spalone	1	2
Rzuty różne	7	1

Podania

PODANIA / DOKŁADNE	589 / 512 87%	302 / 242 80%
1. połowa	251 / 209 83%	177 / 147 83%
2. połowa	338 / 303 90%	125 / 95 76%
Podanie kluczowe	17 / 12 71%	8 / 4 50%

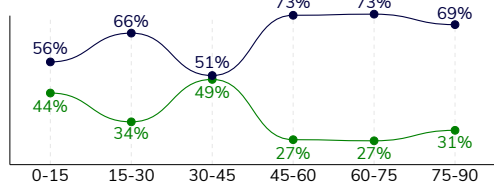
Pojedynki

POJEDYNKI	157 / 86 55%	157 / 71 45%
1. połowa	67 / 37 55%	67 / 30 45%
2. połowa	90 / 49 54%	90 / 41 46%
Pojedynki w powietrzu	50 / 27 54%	50 / 23 46%
Pojedynki na ziemi	107 / 59 55%	107 / 48 45%
Dryblingi / udane	24 / 14 58%	13 / 6 46%
Odbiory / udane	22 / 16 73%	31 / 17 55%
Straty / na własnej połowie	59 / 13	70 / 15
Odzyskane piłki / na połowie przeciwnika	50 / 8	45 / 8

Posiadanie piłki

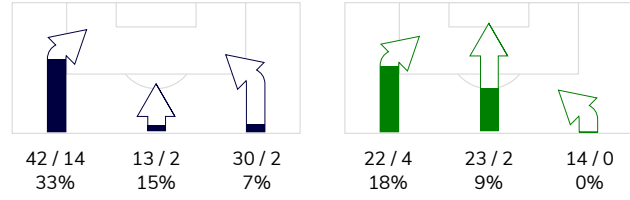
Statystyki drużyn

POSIADANIE PIŁKI	65%	35%
1. połowa	58%	42%
2. połowa	71%	29%

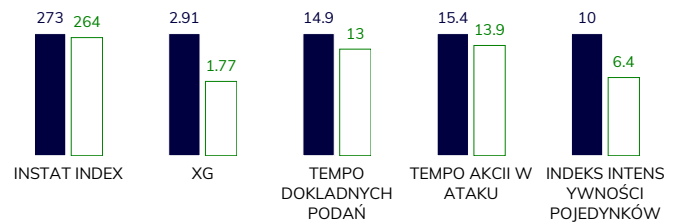


Ataki pozycyjne	76 / 15 20%	50 / 5 10%
Kontrataki	9 / 3 33%	9 / 1 11%
Ataki ze stałych fragmentów	12 / 5 42%	5 / 2 40%
Strzały z rzutów wolnych / celne	-	-
Warianty rzutów wolnych	5 / 0 0%	3 / 1 33%
Rzuty różne	7 / 5 71%	1 / 0 0%
Rzuty karne / strzelone	-	1

STRONY ATAKU



Kluczowe indeksy występu



TOP-3 InStat Index

22 Stec	321	35 Kenny Saief	300
77 Ricardo Nunes	320	23 Maloca	297
29 Listkowski	298	25 Nalepa	290

TOP-3 Strzały / celne

14 Drygas	5 / 1 20%	24 Zwoliński	2 / 1 50%
29 Listkowski	4 / 1 25%	35 Kenny Saief	2 / 1 50%
16 Hostikka	4 / 1 25%	36 Makowski	1 / 1 100%

TOP-3 Podania

77 Ricardo Nunes	93 / 81 87%	12 Kuciak	40 / 32 80%
8 Dąbrowski	80 / 74 93%	4 Pietrzak	36 / 32 89%
23 Zech	71 / 67 94%	23 Maloca	33 / 30 91%

TOP-3 Podania kluczowe

25 Cibicki	4 / 3 75%	7 Gajos	3 / 1 33%
77 Ricardo Nunes	4 / 3 75%	36 Makowski	2 / 1 50%
29 Listkowski	2 / 2 100%	20 Buchanelli Holz	1 / 1 100%

TOP-3 Pojedynki

13 Triantafyllopoulos	19 / 16 84%	25 Nalepa	13 / 10 77%
22 Stec	25 / 13 52%	4 Pietrzak	14 / 9 64%
14 Drygas	20 / 11 55%	20 Buchanelli Holz	19 / 8 42%

TOP-3 Dryblingi

16 Hostikka	5 / 3 60%	35 Kenny Saief	3 / 2 67%
29 Listkowski	4 / 3 75%	20 Buchanelli Holz	4 / 1 25%
22 Stec	6 / 2 33%	11 Mihalik	2 / 1 50%

## POGOŃ SZCZECIN 0-1 LECHIA GDAŃSK

### Statystyki zawodników

#### Pogoń Szczecin

	INSTA T INDEX	Minuty na boisku	Bramki / asysty	xG	Strzały / celne	Faule	Faulow any	Spalony	Podania / dokładne	Podanie kluczowe	Podania przyjęte	Pojedyunki / wygrane	Pojedyunki w powietrzu	Pojedyunki na ziemi	Dryblingi / udane	Odbiory / udane	Stracone piłki	Odzyska ne piłki
1 Stipica	286	'96	-	-	-	-	-	-	27 / 22 81%	-	17	-	-	-	-	-	2	5
77 Ricardo Nunes	320	'96	-	0.02	1 / 0 0%	-	2	-	93 / 81 87%	4 / 3 75%	63	7 / 6 86%	2 / 2 100%	5 / 4 80%	1 / 1 100%	1 / 0 0%	4	8
23 Zech	289	'96	-	-	-	1	1	-	71 / 67 94%	-	58	12 / 9 75%	3 / 1 33%	9 / 8 89%	2 / 2 100%	1 / 1 100%	2	9
13 Triantafyllopoulo	294	'96	-	0.36	2 / 1 50%	1	-	-	76 / 66 87%	2 / 0 0%	61	19 / 16 84%	14 / 12 86%	5 / 4 80%	-	-	6	8
22 Stec	321	'96	-	0.18	3 / 1 33%	2	2	-	56 / 46 82%	2 / 1 50%	37	25 / 13 52%	2 / 2 100%	23 / 11 48%	6 / 2 33%	5 / 4 80%	8	10
8 Dąbrowski	269	'96	-	-	-	2	-	-	80 / 74 93%	1 / 1 100%	61	10 / 7 70%	-	10 / 7 70%	-	5 / 4 80%	3	5
29 Listkowski	298	'96	-	0.19	4 / 1 25%	1	3	-	42 / 37 88%	2 / 2 100%	44	13 / 9 69%	1 / 0 0%	12 / 9 75%	4 / 3 75%	2 / 2 100%	4	-
14 Drygas	259	'79	-	1.28	5 / 1 20%	2	2	-	35 / 30 86%	1 / 1 100%	37	20 / 11 55%	8 / 6 75%	12 / 5 42%	1 / 0 0%	3 / 2 67%	4	-
54 Żurawski	258	'70	-	0.45	3 / 1 33%	-	1	-	20 / 19 95%	-	33	13 / 4 31%	4 / 1 25%	9 / 3 33%	3 / 2 67%	2 / 1 50%	5	1
16 Hostikka	261	'84	-	0.14	4 / 1 25%	-	1	-	52 / 40 77%	-	50	11 / 5 45%	1 / 1 100%	10 / 4 40%	5 / 3 60%	1 / 1 100%	12	2
25 Cibicki	263	'96	-	0.12	3 / 1 33%	-	2	-	29 / 24 83%	4 / 3 75%	37	15 / 4 27%	9 / 1 11%	6 / 3 50%	1 / 1 100%	1 / 1 100%	3	1
63 Turski	198	'25	-	-	-	-	-	-	4 / 4 100%	-	5	5 / 1 20%	1 / 0 0%	4 / 1 25%	1 / 0 0%	1 / 0 0%	2	-
9 Fraczzak	230	'17	-	0.17	1 / 0 0%	-	2	-	3 / 1 33%	1 / 1 100%	8	6 / 1 17%	4 / 1 25%	2 / 0 0%	-	-	4	1
7 Manias	-	'12	-	-	-	-	-	1	1 / 1 100%	-	1	1 / 0 0%	1 / 0 0%	-	-	-	-	-

#### Lechia Gdańsk

	INSTA T INDEX	Minuty na boisku	Bramki / asysty	xG	Strzały / celne	Faule	Faulow any	Spalony	Podania / dokładne	Podanie kluczowe	Podania przyjęte	Pojedyunki / wygrane	Pojedyunki w powietrzu	Pojedyunki na ziemi	Dryblingi / udane	Odbiory / udane	Stracone piłki	Odzyska ne piłki
12 Kuciak	270	'96	-	-	-	-	-	-	40 / 32 80%	-	12	2 / 1 50%	2 / 1 50%	-	-	-	7	8
4 Pietrzak	281	'96	-	-	-	2	-	-	36 / 32 89%	-	19	14 / 9 64%	5 / 1 20%	9 / 8 89%	1 / 1 100%	4 / 4 100%	4	8
23 Maloca	297	'96	-	-	-	-	1	-	33 / 30 91%	-	22	7 / 7 100%	3 / 3 100%	4 / 4 100%	-	-	1	6
25 Nalepa	290	'96	-	-	-	3	-	-	38 / 29 76%	-	25	13 / 10 77%	9 / 9 100%	4 / 1 25%	-	1 / 0 0%	3	5
19 Fila	261	'96	-	-	-	6	-	-	22 / 19 86%	1 / 0 0%	13	11 / 6 55%	4 / 3 75%	7 / 3 43%	1 / 0 0%	2 / 0 0%	3	3
36 Makowski	277	'96	-	0.17	1 / 1 100%	2	1	-	26 / 23 88%	2 / 1 50%	19	10 / 5 50%	-	10 / 5 50%	-	7 / 4 57%	3	7
20 Buchanelli Holz	280	'59	0 / 1	0.24	1 / 0 0%	1	2	-	14 / 10 71%	1 / 1 100%	21	19 / 8 42%	2 / 1 50%	17 / 7 41%	4 / 1 25%	3 / 3 100%	9	1
88 Kaluzinski	221	'63	-	-	-	1	3	-	12 / 10 83%	-	13	12 / 5 42%	-	12 / 5 42%	-	3 / 1 33%	4	-
7 Gajos	214	'96	-	0.13	1 / 0 0%	1	-	-	26 / 20 77%	3 / 1 33%	26	11 / 2 18%	5 / 0 0%	6 / 2 33%	-	2 / 0 0%	5	1
35 Kenny Saief	300	'72	1 / 0	0.33	2 / 1 50%	1	1	1	11 / 9 82%	-	15	12 / 5 42%	-	12 / 5 42%	3 / 2 67%	4 / 2 50%	5	3
24 Zwoliński	240	'96	-	0.84	2 / 1 50%	1	1	1	18 / 8 44%	1 / 1 100%	33	28 / 6 21%	18 / 4 22%	10 / 2 20%	-	1 / 0 0%	18	1
11 Mihalik	249	'37	-	-	-	-	-	-	10 / 8 80%	-	11	10 / 4 40%	1 / 1 100%	9 / 3 33%	2 / 1 50%	1 / 1 100%	4	1
6 Kubicki	273	'33	-	0.06	1 / 1 100%	-	-	-	12 / 8 67%	-	9	4 / 1 25%	-	4 / 1 25%	2 / 1 50%	1 / 0 0%	2	-
9 Lipski	247	'24	-	-	-	-	-	-	4 / 4 100%	-	4	4 / 2 50%	1 / 0 0%	3 / 2 67%	-	2 / 2 100%	2	1

## Terminy

**Atak**

Posiadanie piłki przez jedną drużynę z przejściem na połowę przeciwnika.

**Kontratak**

Atak z gry, który rozwija się bezpośrednio po przejęciu piłki od przeciwnika. Kontratak trwa nie więcej niż 30 sekund. Prędkość ruchu do bramki przeciwnika przy tym ataku wynosi nie mniej niż 2,6 m/s.

**Atak pozycyjny**

Atak z gry lub ze stałych fragmentów (wyrzut z autu, rzut wolny). Pozycyjny atak trwa więcej niż 30 sekund lub prędkość ruchu drużyny do bramki przeciwnika jest mniejsza niż 2,6 m/s.

**Atak po rzucie wolnym lub wyrzucie z autu**

Atak po rozegraniu rzutu różnego, rzutu wolnego lub wyrzutu z autu, przy którym pierwszym lub drugim zagranieniem jest strzał na bramkę lub dośrodkowanie w pole karne.

**Atak po rzucie różnym**

Akcje drużyny po rozegraniu rzutu różnego aż do straty piłki lub oddalenia piłki przez drużynę przeciwnika do strefy centralnej.

**Strzał**

Skierowanie piłki do bramki przeciwnika mającej na celu strzelenie bramki. Rejestrowane są strzały celne (w światło bramki), niecelne (w tym strzały w słupek i w poprzeczkę), a także strzały zablokowane przez przeciwnika.

**Podanie kluczowe**

Podanie do partnera, który jest w sytuacji bramkowej (1 na 1, pusta bramka itd.); podanie do zawodnika, które stwarza realną szansę na zdobycie bramki; podanie które 'odcina' linię obrony w fazie ataku.

**Pojedynek**

Wszystkie rodzaje pojedynków na boisku. To sumaryczny wskaźnik, zawierający walkę o niekontrolowaną przez nikogo piłkę, pojedynki w powietrzu, dryblingi, odbiory oraz straty, spowodowane odbiorami przeciwnika.

**Pojedynek w powietrzu**

Walka o piłkę, która znajduje się powyżej poziomu ramion..

**Dryblowanie**

Aktywna akcja piłkarza, posiadającego piłkę próba ominięcia przeciwnika z pomocą dryblingu. Przy udanym dryblingu zawodnikowi drużyny przeciwnej rejestruje się nieudane odebranie piłki i na odwrót.

**Odbiór**

Aktywne działanie zawodnika, usiłującego odebrać piłkę zawodnikowi ją posiadającemu (przeciwnikowi w tej sytuacji zostaje zaliczona strata); przeciwdziałanie dryblowaniu przeciwnika również uznaje się za odbiór.

**Drybling**

Świadomy ruch zawodnika z piłką (przynajmniej trzy kontakty z piłką)

**Nieudane przyjęcie piłki**

Strata piłki bez starcia z przeciwnikiem, w wyniku nieudanej akcji..

**Odzyskane piłki**

Akcja piłkarza (przejęcie, przechwyt, wygrany pojedynek), która powoduje stratę piłki przez przeciwnika z dalszą możliwością prowadzenia szybkiego kontrataku.

**Strata piłki**

Akcja zawodnika (niedokładne podanie, przegrany pojedynek, itd.), która powoduje stratę piłki przez jego drużynę. Jeśli posiadanie piłki zakończy się faulem przeciwnika lub strzałem w światło bramki, to strata nie rejestruje się.

**Tempo akcji w ataku**

Liczba akcji konstruktywnych na minutę posiadania piłki.

**Tempo dokładnych podań**

Liczba dokładnych podań na minutę posiadania piłki

**Indeks intensywności pojedynków**

liczba pojedynków i przechwytych drużyny broniącej - na minutę posiadania piłki przez przeciwnika

**xG**

System do oceny jakości strzałów wykonanych przez gracza lub drużynę. Liczbę expected goals oblicza się na podstawie rodzaju strzału i strefy, z której został wykonany.