



**EKSTRAKLASA**



**Legia Warszawa**

04.08.18

**0 : 0**

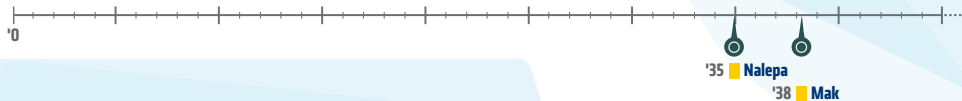


**KS Lechia Gdańsk**



Wszystkie raporty z meczów LOTTO Ekstraklasy 2018/19 znajdziesz na [Ekstraklasa.org](http://Ekstraklasa.org)!

### Linia czasu



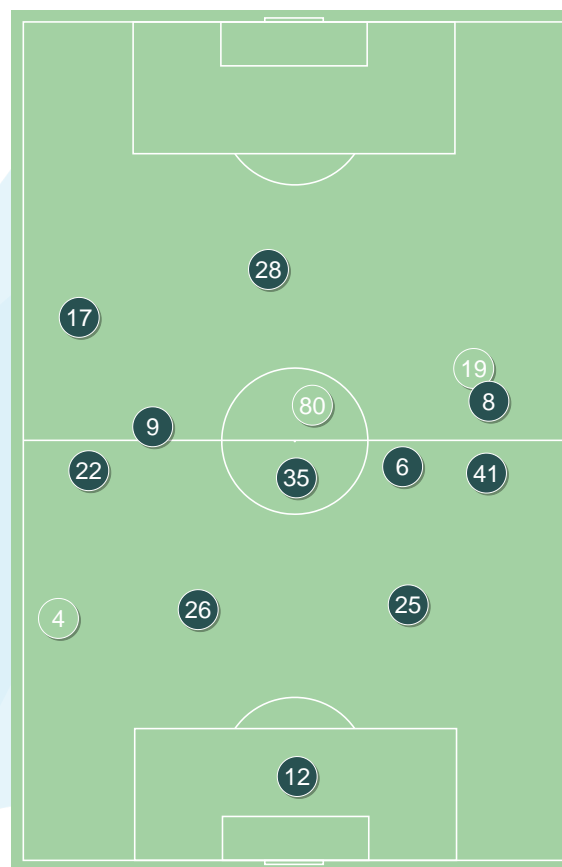
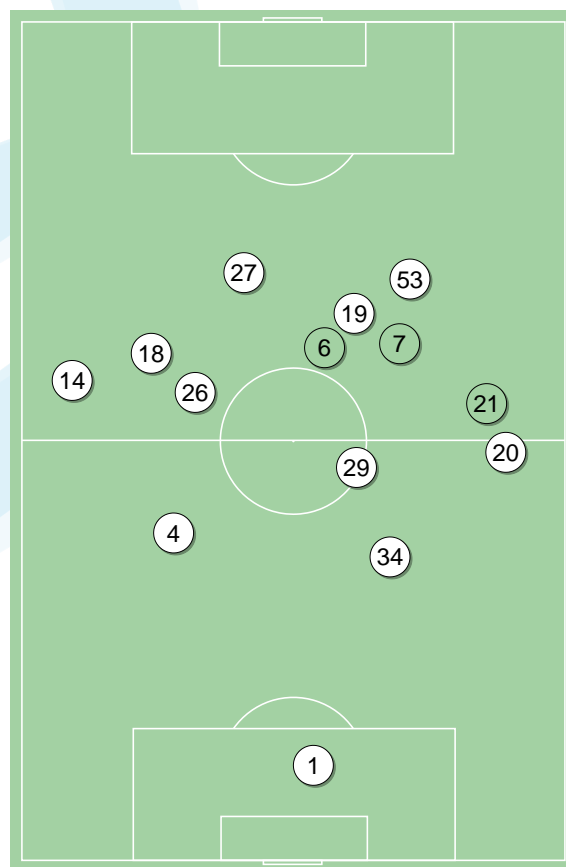
### Średnie pozycje piłkarzy

#### Legia Warszawa

1	Malarz	
14	Hlousek	'83 ▼
4	Wieteska	
34	Inaki Astiz	
20	Vesovic	
26	Cafu	'60 ▼
29	Mączyński	
18	Kucharczyk	
53	Szymański	
27	Carlos Lopez	'45 ▼
19	Kante	
7	Antolic	'45 ▲
21	Nagy	'60 ▲
6	Philipps	'83 ▲

#### KS Lechia Gdańsk

12	Kuciak	
22	Mladenovic	
26	Augustyn	
25	Nalepa	
41	Stolarski	
35	Łukasik	
17	Haraslin	'87 ▼
9	Lipski	'76 ▼
6	Kubicki	
8	Mak	'62 ▼
28	Flavio Paixao	
19	Fila	'62 ▲
80	Sopocko	'76 ▲
4	Chrzanowski	'87 ▲



4-2-3-1

4-2-3-1

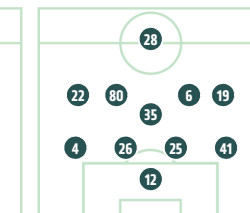


POCZĄTEK MECZU

KONIEC MECZU

4-1-4-1

4-1-4-1



POCZĄTEK MECZU

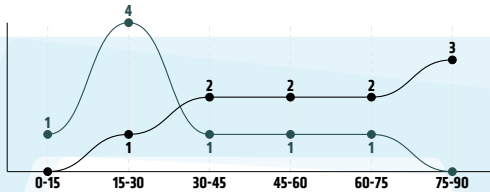
KONIEC MECZU

Legia Warszawa ↑

KS Lechia Gdańsk ↑

## Główne statystyki

STRZAŁY / CELNE	10 / 3	8 / 3
1 połowa	3 / 0	6 / 3
2 połowa	7 / 3	2 / 0



Strzały niecelne	4	3
Strzały przejęte	3	2
Strzały z pola karnego / celne	5 / 2	2 / 1
Średni dystans do bramki, m	18.4	22.5
Faule	12	18
Żółte / czerwone kartki	-	3 / 0
Spalone	5	7
Rzuty różne	7	7

## Podania

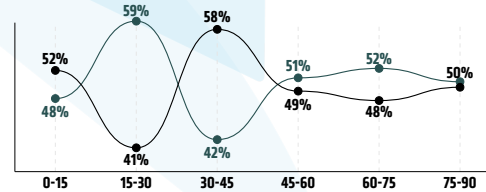
PODANIA / DOKŁADNE	502 / 398 79%	502 / 396 79%
1 połowa	263 / 211 80%	272 / 224 82%
2 połowa	239 / 187 78%	230 / 172 75%
Podanie kluczowe	11 / 7 64%	9 / 4 44%

## Pojedynki

POJEDYNKI	167 / 86 51%	167 / 81 49%
1 połowa	71 / 34 48%	71 / 37 52%
2 połowa	96 / 52 54%	96 / 44 46%
Pojedynki w powietrzu	58 / 37 64%	58 / 21 36%
Pojedynki na ziemi	109 / 49 45%	109 / 60 55%
Zwody / udane	20 / 8 40%	24 / 15 63%
Odbiory / udane	34 / 19 56%	30 / 22 73%
Straty / na własnej połowie	61 / 10	66 / 12
Nabycie piłki / na połowie przeciwnika	52 / 9	45 / 4

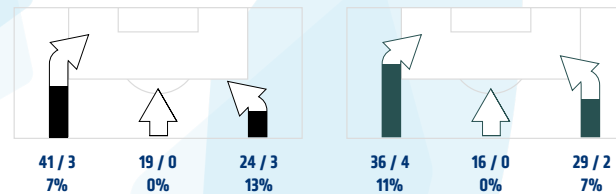
## Posiadanie piłki

POSIADANIE PIŁKI	50%	50%
1 połowa	51%	49%
2 połowa	49%	51%

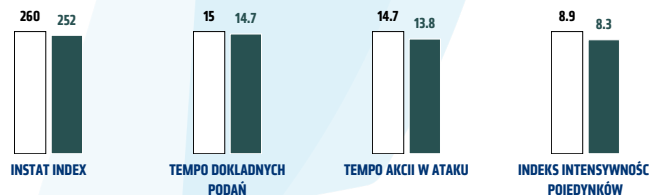


Ataki pozycyjne	68 / 5 7%	70 / 5 7%
Kontrataki	16 / 1 6%	11 / 1 9%
Stały fragment w ataku	12 / 3 25%	7 / 2 29%
Strzał z rzutu wolnego / celne	1 / 0 0%	-
Warianty stałych fragmentów gry	4 / 0 0%	-
Kombinacyjne rzuty różne	7 / 2 29%	7 / 2 29%
Rzuty karne / strzelone	-	-

## STRONY ATAKU



## Kluczowe indeksy występu



## TOP-3 InStat Index



20 Vesovic	344	26 Augustyn	315
4 Wieteska	317	12 Kuciak	297
1 Malarz	301	35 Łukasik	272



## TOP-3 Strzały / celne



29 Mącznyński	2 / 1 50%	17 Haraslin	4 / 2 50%
4 Wieteska	1 / 1 100%	26 Augustyn	1 / 1 100%
53 Szymański	1 / 1 100%	41 Stolarski	1 / 0 0%



## TOP-3 Podania



4 Wieteska	83 / 69 83%	26 Augustyn	82 / 68 83%
34 Inaki Astiz	81 / 69 85%	25 Nalepa	62 / 52 84%
29 Mącznyński	50 / 42 84%	22 Mladenovic	69 / 49 71%



## TOP-3 Podania kluczowe



53 Szymański	3 / 1 33%	8 Mak	2 / 2 100%
19 Kante	2 / 1 50%	35 Łukasik	2 / 1 50%
14 Hlousek	1 / 1 100%	17 Haraslin	1 / 1 100%



## TOP-3 Pojedynki



34 Inaki Astiz	19 / 15 79%	41 Stolarski	21 / 14 67%
20 Vesovic	19 / 14 74%	25 Nalepa	16 / 10 63%
4 Wieteska	17 / 13 76%	9 Lipski	15 / 8 53%



## TOP-3 Zwody



53 Szymański	4 / 2 50%	17 Haraslin	11 / 5 45%
18 Kucharczyk	4 / 2 50%	41 Stolarski	3 / 3 100%
20 Vesovic	2 / 2 100%	22 Mladenovic	3 / 2 67%

**Legia Warszawa**

	INSTAT INDEX	Minuty na boisku	Bramki	Asysty	Strzały / celne	Faule	Faulowany	Spalone	Podania / dokładne	Podanie kluczowe	Podania przyjęte	Pojedyunki / wygrane	Pojedyunki w powietrzu	Pojedyunki na ziemi	Zwody / udane	Odbiory / udane	Strata piłki	Nabycie piłki
1 Malarz	301	'96	-	-	-	-	-	-	32 / 24 75%	-	16	1 / 1 100%	-	1 / 1 100%	-	-	3	6
14 Hlousek	235	'83	-	-	-	1	1	-	39 / 28 72%	1 / 1 100%	28	11 / 5 45%	4 / 2 50%	7 / 3 43%	2 / 1 50%	2 / 0 0%	9	5
4 Wieteska	317	'96	-	-	1 / 1 100%	1	3	-	83 / 69 83%	1 / 1 100%	63	17 / 13 76%	12 / 11 92%	5 / 2 40%	-	1 / 1 100%	2	5
34 Inaki Astiz	301	'96	-	-	-	-	2	-	81 / 69 85%	-	53	19 / 15 79%	11 / 10 91%	8 / 5 63%	-	3 / 1 33%	-	10
20 Vesovic	344	'96	-	-	-	2	2	-	44 / 39 89%	1 / 1 100%	21	19 / 14 74%	2 / 2 100%	17 / 12 71%	2 / 2 100%	9 / 8 89%	1	12
26 Cafu	228	'61	-	-	3 / 0 0%	1	1	-	22 / 22 100%	-	25	7 / 2 29%	2 / 0 0%	5 / 2 40%	1 / 0 0%	2 / 2 100%	2	3
29 Mączynski	270	'96	-	-	2 / 1 50%	1	-	-	50 / 42 84%	1 / 1 100%	35	8 / 5 63%	2 / 2 100%	6 / 3 50%	-	2 / 1 50%	3	4
18 Kucharczyk	245	'96	-	-	-	-	4	2	31 / 21 68%	1 / 0 0%	29	16 / 10 63%	3 / 3 100%	13 / 7 54%	4 / 2 50%	6 / 3 50%	9	3
53 Szymański	240	'96	-	-	1 / 1 100%	2	1	-	36 / 23 64%	3 / 1 33%	32	14 / 5 36%	3 / 0 0%	11 / 5 45%	4 / 2 50%	5 / 2 40%	9	1
27 Carlos Lopez	225	'46	-	-	-	-	-	1	12 / 8 67%	-	14	10 / 1 10%	3 / 1 33%	7 / 0 0%	1 / 0 0%	-	7	1
19 Kante	254	'96	-	-	2 / 0 0%	1	1	2	22 / 15 68%	2 / 1 50%	38	25 / 6 24%	11 / 3 27%	14 / 3 21%	3 / 0 0%	1 / 0 0%	9	1
7 Antolic	221	'49	-	-	-	-	-	-	22 / 16 73%	1 / 1 100%	23	11 / 4 36%	2 / 0 0%	9 / 4 44%	1 / 0 0%	1 / 1 100%	5	-
21 Nagy	245	'34	-	-	1 / 0 0%	3	2	-	15 / 12 80%	-	10	8 / 5 63%	3 / 3 100%	5 / 2 40%	2 / 1 50%	1 / 0 0%	1	1
6 Philipps	211	'12	-	-	-	-	-	-	13 / 10 77%	-	11	1 / 0 0%	-	1 / 0 0%	-	1 / 0 0%	1	-

**KS Lechia Gdańsk**

	INSTAT INDEX	Minuty na boisku	Bramki	Asysty	Strzały / celne	Faule	Faulowany	Spalone	Podania / dokładne	Podanie kluczowe	Podania przyjęte	Pojedyunki / wygrane	Pojedyunki w powietrzu	Pojedyunki na ziemi	Zwody / udane	Odbiory / udane	Strata piłki	Nabycie piłki
12 Kuciak	297	'96	-	-	-	-	-	-	38 / 33 87%	-	19	1 / 1 100%	-	1 / 1 100%	-	-	3	6
22 Mladenovic	241	'96	-	-	-	1	-	1	69 / 49 71%	2 / 0 0%	49	13 / 7 54%	2 / 2 100%	11 / 5 45%	3 / 2 67%	-	9	3
26 Augustyn	315	'96	-	-	1 / 1 100%	1	2	-	82 / 68 83%	-	61	10 / 8 80%	6 / 5 83%	4 / 3 75%	-	3 / 2 67%	5	8
25 Nalepa	267	'96	-	-	-	3	1	-	62 / 52 84%	-	47	16 / 10 63%	10 / 6 60%	6 / 4 67%	-	2 / 1 50%	2	8
41 Stolarski	256	'96	-	-	1 / 0 0%	1	1	1	46 / 33 72%	1 / 0 0%	20	21 / 14 67%	5 / 1 20%	16 / 13 81%	3 / 3 100%	7 / 6 86%	5	7
35 Łukasik	272	'96	-	-	-	-	2	-	44 / 32 73%	2 / 1 50%	28	7 / 6 86%	-	7 / 6 86%	-	5 / 4 80%	4	1
17 Haraslin	265	'87	-	-	4 / 2 50%	1	3	-	25 / 19 76%	1 / 1 100%	30	19 / 7 37%	2 / 0 0%	17 / 7 41%	11 / 5 45%	1 / 0 0%	5	-
9 Lipski	239	'77	-	-	-	-	-	1	47 / 42 89%	1 / 0 0%	41	15 / 8 53%	3 / 1 33%	12 / 7 58%	2 / 1 50%	5 / 4 80%	5	4
6 Kubicki	202	'96	-	-	1 / 0 0%	1	-	-	45 / 38 84%	-	39	5 / 2 40%	2 / 1 50%	3 / 1 33%	-	1 / 1 100%	4	3
8 Mak	260	'63	-	-	-	1	1	-	19 / 13 68%	2 / 2 100%	16	12 / 6 50%	3 / 2 67%	9 / 4 44%	2 / 2 100%	2 / 1 50%	1	2
28 Flavio Paixao	250	'96	-	-	1 / 0 0%	4	-	4	11 / 9 82%	-	31	33 / 6 18%	21 / 2 10%	12 / 4 33%	2 / 1 50%	1 / 0 0%	17	1
19 Fila	223	'32	-	-	-	4	-	-	3 / 2 67%	-	8	9 / 4 44%	2 / 0 0%	7 / 4 57%	1 / 1 100%	2 / 2 100%	2	1
80 Sopoćko	192	'18	-	-	-	1	-	-	6 / 4 67%	-	6	3 / 0 0%	1 / 0 0%	2 / 0 0%	-	-	3	-
4 Chrzanowski	-	'8	-	-	-	-	-	-	5 / 2 40%	-	1	3 / 2 67%	1 / 1 100%	2 / 1 50%	-	1 / 1 100%	1	1

**Atak**

To posiadanie piłki przez jedną drużynę z przejściem na połowę przeciwnika.

**Szybki atak (kontratak)**

atak z gry, który rozwija się bezpośrednio po przejęciu piłki od przeciwnika. Szybki atak trwa nie więcej niż 30 sekund. Prędkość ruchu do bramki przeciwnika przy tym ataku wynosi nie mniej niż 2,6 m/s.

**Atak pozycyjny**

Atak z gry lub stałych fragmentów (aut, rzut wolny). Pozycyjny atak trwa więcej niż 30s lub prędkość ruchu drużyny do bramki przeciwnika jest mniejsza niż 2,6 m/s.

**Atak z rzutu wolnego lub autu.**

Atak po rozegraniu rzutu wolnego lub autu, przy którym pierwszym lub drugim działaniem jest strzał na bramkę, lub podanie w pole karne przeciwnika.

**Atak z rzutu różnego.**

Akcje drużyny po rozegraniu rzutu różnego aż do końca posiadania piłki lub oddalenia piłki przez drużynę przeciwnika do strefy centralnej.

**Strzał**

Skierowanie piłki do bramki przeciwnika mające na względzie strzelenie bramki. Rejestrowane są strzały celne (w światło bramki), niecelne (w tym strzały w słupek i w poprzeczkę), a także strzały przejęte przez przeciwnika.

**Podanie kluczowe**

Podanie do partnera, który jest w sytuacji bramkowej (1 na 1, pusta bramka itd.); podanie do zawodnika, które stwarza realną szansę na zdobycie bramki; podanie które 'odcina' linię obrony w fazie ataku.

**Pojedynki**

Wszystkie rodzaje walki o piłkę piłkarzy na boisku. Pojedynki nie są rejestrowane dodatkowo, jest to sumaryczny wskaźnik, zawiera walkę o piłkę w neutralnym położeniu zarówno na ziemi jak i w powietrzu, dryblingi, odebrania piłki oraz utraty piłki przy odbiorach przeciwnika

**Pojedynki w powietrzu**

Walka o piłkę, która znajduje się powyżej poziomu ramion.

**Dryblowanie**

Aktywna akcja piłkarza, posiadającego piłkę próba ominięcia przeciwnika z pomocą dryblingu. Przy udanym dryblingu zawodnikowi drużyny przeciwnej rejestruje się nieudane odebranie piłki i na odwrót.

**Odebranie piłki przeciwnikowi i strata piłki w walce**

Aktywne działanie zawodnika, usiłującego odebrać piłkę zawodnikowi posiadającemu ją (przeciwnikowi rejestruje się strata piłki poprzez odebranie); odebranie to także przeszkadzanie w dryblowaniu przeciwnikowi.

**Posiadanie piłki**

Ruch zawodnika z piłką (mniej niż 3 dotknięcia piłki).

**Nieudane przyjęcie piłki (nieudana kontrola nad piłką)**

Strata piłki bez jakiegokolwiek walki z przeciwnikiem, spowodowana przez techniczne błędy rywala.

**Nabycie piłki**

Akcja piłkarza (przejęcie, przechwyt, wygrany pojedynek), która powoduje stratę piłki przez przeciwnika z dalszą możliwością prowadzenia szybkiego ataku.

**Strata piłki**

Akcja zawodnika (nieodkładne podanie, przegrany pojedynek, itd.), która powoduje stratę piłki przez jego drużynę. Jeśli posiadanie piłki zakończy się faulem przeciwnika lub strzałem w światło bramki, to strata nie rejestruje się.

**Tempo akcji w ataku**

Liczba akcji skierowanych na atak w momencie posiadania piłki.

**Tempo dokładnych podań**

Liczba dokładnych podań w momencie posiadania piłki

**Indeks intensywności pojedynków**

liczba pojedynków i przechwytów drużyny broniącej- na minutę -w czasie posiadania piłki przez przeciwnika