



PKO Bank Polski  
EKSTRAKLASA

KOLEJKA 18   07.12.19		
KONIEC MECZU		
LECHIA GDAŃSK	2 0	WISŁA PŁOCK
FLAVIO PAIXAO 35'57'		

## RAPORT STATYSTYCZNY

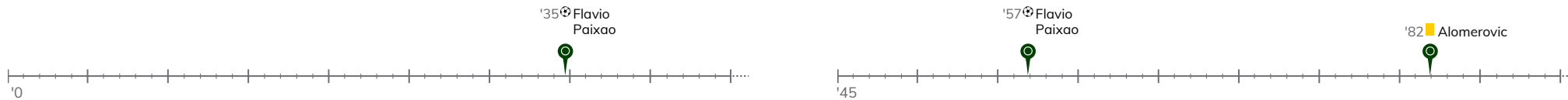


# STATS

## LECHIA GDAŃSK 2-0 WISŁA PŁOCK

Informacje o meczu

## Linia czasu



## Średnie pozycje piłkarzy

## Lechia Gdańsk

1	Alomerovic	■
22	Mladenovic	
23	Maloca	
25	Nalepa	
19	Fila	
36	Makowski	
9	Lipski	
27	Wolski	'86▼
28	Flawio Paixao	⊕⊕
21	Peszko	'77▼
90	Sobiech	
18	Arak	'77▲
7	Gajos	'86▲

4-2-3-1

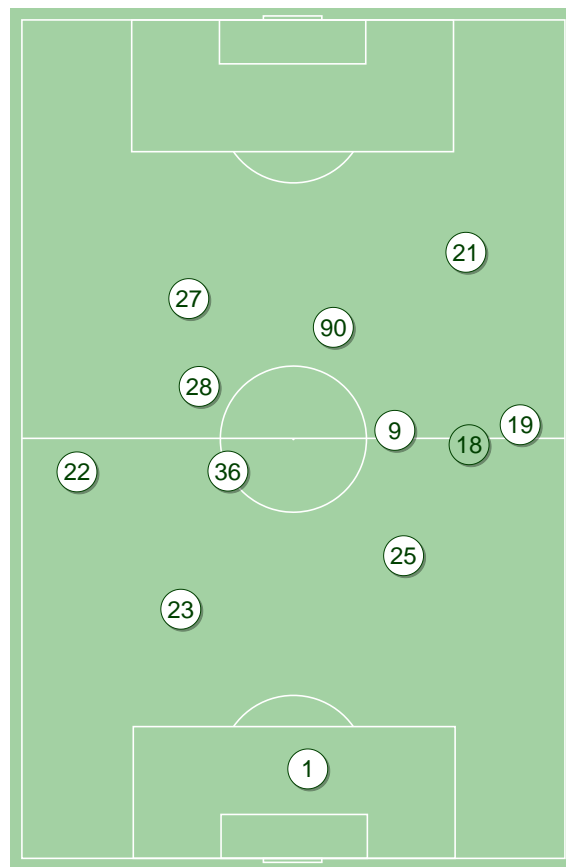


POCZĄTEK MECZU

4-2-3-1



KONIEC MECZU



Lechia Gdańsk ↑

## Wisła Płock

30	Dahne	
7	Tomasik	'12▼
18	Uryga	
2	Michalski	
20	Stefańczyk	
6	Rasak	
10	Merebashvili	
8	Furman	
9	Szwoch	
44	Sahiti	'50▼
11	Kuświk	'60▼
3	Marcjanik	'12▲
28	Ambrosiewicz	'50▲
88	Nowak	'60▲

4-1-4-1

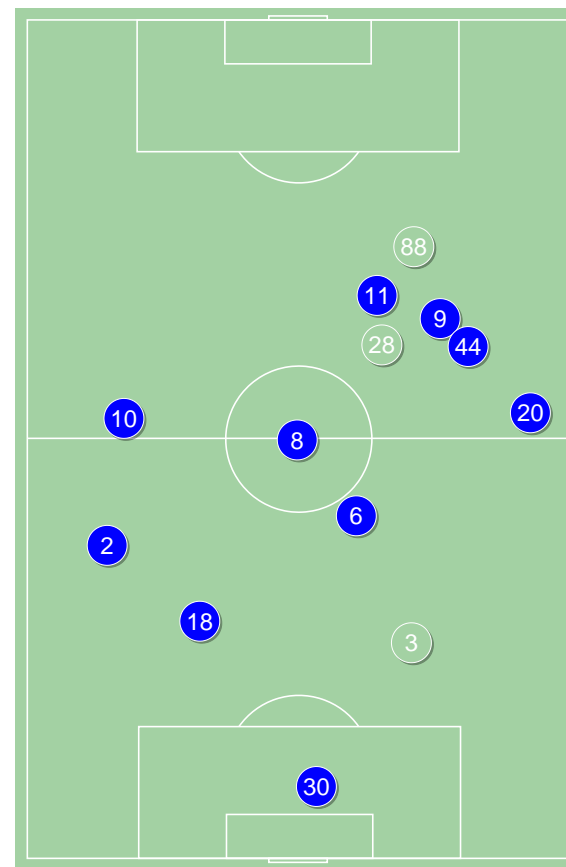


POCZĄTEK MECZU

4-1-4-1



KONIEC MECZU

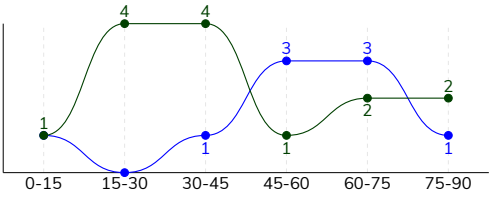


Wisła Płock ↑

LECHIA GDAŃSK 2-0 WISŁA PŁOCK

Główne statystyki

STRZAŁY / CELNE	14 / 6	9 / 3
1 połowa	9 / 4	2 / 0
2 połowa	5 / 2	7 / 3



Strzały niecelne	6	4
Strzały przejęte	1	2
Strzały z pola karnego / celne	9 / 4	4 / 2
Średni dystans do bramki, m	15.5	17.4
Faule	15	22
Żółte / czerwone kartki	1 / 0	-
Spalone	4	-
Rzuty różne	2	11

Podania

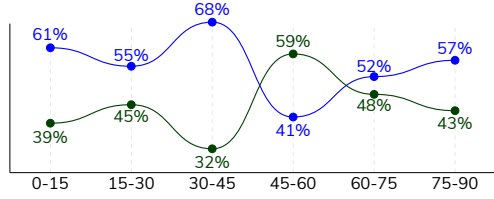
PODANIA / DOKŁADNE	403 / 329 82%	460 / 388 84%
1 połowa	164 / 134 82%	216 / 185 86%
2 połowa	239 / 195 82%	244 / 203 83%
Podanie kluczowe	15 / 9 60%	4 / 3 75%

Pojedynki

POJEDYNKI	155 / 81 52%	155 / 74 48%
1 połowa	86 / 47 55%	86 / 39 45%
2 połowa	69 / 34 49%	69 / 35 51%
Pojedynki w powietrzu	50 / 24 48%	50 / 26 52%
Pojedynki na ziemi	105 / 57 54%	105 / 48 46%
Zwody / udane	17 / 13 76%	29 / 20 69%
Odbiory / udane	39 / 19 49%	21 / 8 38%
Straty / na własnej połowie	58 / 14	60 / 17
Nabycie piłki / na połowie przeciwnika	50 / 15	47 / 11

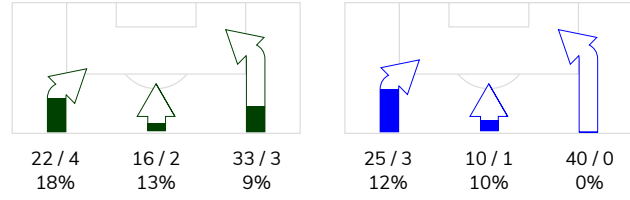
Posiadanie piłki

POSIADANIE PIŁKI	45%	55%
1 połowa	39%	61%
2 połowa	50%	50%

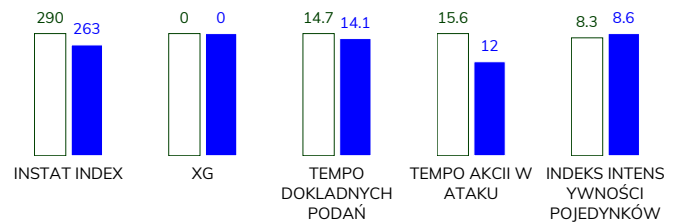


Ataki pozycyjne	56 / 8 14%	62 / 3 4.8%
Kontrataki	15 / 1 7%	13 / 2 15%
Stały fragment w ataku	11 / 4 36%	14 / 4 29%
Strzał z rzutu wolnego / celne	-	-
Warianty stałych fragmentów gry	8 / 3 38%	3 / 1 33%
Kombinacyjne rzuty różne	2 / 0 0%	11 / 3 27%
Rzuty karne / strzelone	1	-

STRONY ATAKU



Kluczowe indeksy występu



TOP-3 InStat Index

25 Nalepa	324	30 Dahne	299
27 Wolski	310	2 Michalski	299
28 Flavio Paixao	305	8 Furman	290

TOP-3 Strzały / celne

28 Flavio Paixao	5 / 4 80%	2 Michalski	3 / 1 33%
90 Sobiech	3 / 1 33%	18 Uryga	1 / 1 100%
19 Fila	1 / 1 100%	28 Ambrosiewicz	1 / 1 100%

TOP-3 Podania

9 Lipski	59 / 54 92%	18 Uryga	57 / 55 96%
36 Makowski	43 / 40 93%	6 Rasak	59 / 53 90%
22 Mladenovic	50 / 36 72%	20 Stefańczyk	64 / 51 80%

TOP-3 Podania kluczowe

21 Peszko	5 / 3 60%	9 Szwoch	2 / 1 50%
28 Flavio Paixao	2 / 1 50%	10 Merebashvili	1 / 1 100%
27 Wolski	2 / 1 50%	8 Furman	1 / 1 100%

TOP-3 Pojedynki

27 Wolski	21 / 13 62%	2 Michalski	15 / 13 87%
25 Nalepa	13 / 11 85%	6 Rasak	19 / 10 53%
19 Fila	14 / 10 71%	9 Szwoch	21 / 9 43%

TOP-3 Zwody

27 Wolski	5 / 5 100%	9 Szwoch	6 / 5 83%
19 Fila	5 / 4 80%	44 Sahiti	6 / 5 83%
21 Peszko	2 / 2 100%	8 Furman	4 / 4 100%

## LECHIA GDAŃSK 2-0 WISŁA PŁOCK

## Statystyka zawodników

## Lechia Gdańsk

	INSTA T INDEX	Minuty na boisku	Bramki / asysty	xG	Strzały / celne	Faule	Faulow any	Spalony	Podania / dokładne	Podanie kluczowe	Podania przyjęte	Pojedynki / wygrane	Pojedynki w powietrzu	Pojedynki na ziemi	Zwody / udane	Odbiory / udane	Strata piłki	Nabycie piłki
1 Alomerovic	302	'99	-	-	-	-	-	-	22 / 20 91%	-	9	-	-	-	-	-	1	1
22 Mladenovic	269	'99	-	-	1 / 0 0%	1	-	-	50 / 36 72%	1 / 1 100%	30	13 / 8 62%	5 / 3 60%	8 / 5 63%	-	4 / 2 50%	4	7
23 Maloca	264	'99	-	-	-	-	1	1	40 / 33 83%	-	32	12 / 6 50%	6 / 2 33%	6 / 4 67%	-	3 / 3 100%	4	5
25 Nalepa	324	'99	-	-	3 / 0 0%	2	2	-	43 / 36 84%	1 / 1 100%	34	13 / 11 85%	12 / 10 83%	1 / 1 100%	-	-	5	5
19 Fila	304	'99	-	-	1 / 1 100%	2	4	-	39 / 31 79%	-	26	14 / 10 71%	2 / 1 50%	12 / 9 75%	5 / 4 80%	3 / 2 67%	4	5
36 Makowski	303	'99	-	-	-	2	1	-	43 / 40 93%	1 / 1 100%	36	8 / 5 63%	-	8 / 5 63%	-	2 / 2 100%	1	4
9 Lipski	275	'99	-	-	-	2	3	-	59 / 54 92%	1 / 0 0%	49	15 / 9 60%	3 / 1 33%	12 / 8 67%	-	5 / 2 40%	2	4
27 Wolski	310	'90	-	-	1 / 0 0%	-	4	-	26 / 22 85%	2 / 1 50%	21	21 / 13 62%	2 / 1 50%	19 / 12 63%	5 / 5 100%	8 / 3 38%	3	9
28 Flavio Paixao	305	'99	2 / 0	-	5 / 4 80%	1	4	1	24 / 17 71%	2 / 1 50%	25	24 / 8 33%	3 / 1 33%	21 / 7 33%	3 / 0 0%	7 / 3 43%	9	7
21 Peszko	285	'80	-	-	-	2	1	-	25 / 15 60%	5 / 3 60%	26	14 / 4 29%	4 / 1 25%	10 / 3 30%	2 / 2 100%	5 / 1 20%	11	2
90 Sobiech	269	'99	-	-	3 / 1 33%	3	-	2	18 / 13 72%	1 / 1 100%	26	17 / 5 29%	12 / 3 25%	5 / 2 40%	1 / 1 100%	1 / 1 100%	12	-
18 Arak	267	'18	-	-	-	-	1	-	11 / 10 91%	-	12	3 / 2 67%	1 / 1 100%	2 / 1 50%	1 / 1 100%	-	2	1
7 Gajos	-	'9	-	-	-	-	1	-	3 / 2 67%	1 / 0 0%	3	1 / 0 0%	-	1 / 0 0%	-	1 / 0 0%	-	-

## Wisła Płock

	INSTA T INDEX	Minuty na boisku	Bramki / asysty	xG	Strzały / celne	Faule	Faulow any	Spalony	Podania / dokładne	Podanie kluczowe	Podania przyjęte	Pojedynki / wygrane	Pojedynki w powietrzu	Pojedynki na ziemi	Zwody / udane	Odbiory / udane	Strata piłki	Nabycie piłki
30 Dahne	299	'99	-	-	-	1	1	-	48 / 47 98%	-	25	2 / 1 50%	1 / 1 100%	1 / 0 0%	-	1 / 0 0%	1	8
7 Tomasiak	-	'11	-	-	-	-	-	-	4 / 4 100%	-	4	-	-	-	-	-	-	-
18 Uryga	267	'99	-	-	1 / 1 100%	-	-	-	57 / 55 96%	-	51	8 / 4 50%	5 / 2 40%	3 / 2 67%	-	1 / 0 0%	-	6
2 Michalski	299	'99	-	-	3 / 1 33%	2	-	-	42 / 35 83%	-	33	15 / 13 87%	9 / 8 89%	6 / 5 83%	1 / 1 100%	1 / 0 0%	4	6
20 Stefańczyk	277	'99	-	-	-	-	1	-	64 / 51 80%	-	41	10 / 6 60%	3 / 3 100%	7 / 3 43%	1 / 0 0%	1 / 1 100%	5	2
6 Rasak	286	'99	-	-	-	2	1	-	59 / 53 90%	-	40	19 / 10 53%	9 / 6 67%	10 / 4 40%	1 / 0 0%	5 / 2 40%	4	10
10 Merebashvili	241	'99	-	-	-	7	4	-	21 / 16 76%	1 / 1 100%	31	23 / 5 22%	3 / 1 33%	20 / 4 20%	6 / 3 50%	5 / 1 20%	12	3
8 Furman	290	'99	-	-	2 / 0 0%	4	1	-	42 / 33 79%	1 / 1 100%	24	14 / 9 64%	-	14 / 9 64%	4 / 4 100%	5 / 2 40%	3	5
9 Szwoch	255	'99	-	-	2 / 0 0%	3	2	-	31 / 17 55%	2 / 1 50%	40	21 / 9 43%	5 / 2 40%	16 / 7 44%	6 / 5 83%	-	11	3
44 Sahiti	260	'53	-	-	-	-	-	-	11 / 10 91%	-	16	11 / 5 45%	3 / 0 0%	8 / 5 63%	6 / 5 83%	-	5	-
11 Kuświk	205	'63	-	-	-	2	-	-	9 / 7 78%	-	11	12 / 4 33%	5 / 1 20%	7 / 3 43%	1 / 0 0%	1 / 1 100%	3	-
3 Marcjanik	262	'87	-	-	-	-	-	-	44 / 40 91%	-	40	8 / 2 25%	4 / 1 25%	4 / 1 25%	-	1 / 1 100%	6	3
28 Ambrosiewicz	267	'45	-	-	1 / 1 100%	-	2	-	21 / 16 76%	-	21	6 / 3 50%	1 / 0 0%	5 / 3 60%	2 / 2 100%	-	4	-
88 Nowak	207	'35	-	-	-	1	1	-	7 / 4 57%	-	11	6 / 3 50%	2 / 1 50%	4 / 2 50%	1 / 0 0%	-	2	1



## Terminy

**Atak**

To posiadanie piłki przez jedną drużynę z przejściem na połowę przeciwnika.

**Szybki atak (kontratak)**

atak z gry, który rozwija się bezpośrednio po przejęciu piłki od przeciwnika. Szybki atak trwa nie więcej niż 30 sekund. Prędkość ruchu do bramki przeciwnika przy tym ataku wynosi nie mniej niż 2,6 m/s.

**Atak pozycyjny**

Atak z gry lub stałych fragmentów (aut, rzut wolny). Pozycyjny atak trwa więcej niż 30s lub prędkość ruchu drużyny do bramki przeciwnika jest mniejsza niż 2,6 m/s.

**Atak z rzutu wolnego lub autu.**

Atak po rozegraniu rzutu wolnego lub autu, przy którym pierwszym lub drugim działaniem jest strzał na bramkę, lub podanie w pole karne przeciwnika.

**Atak z rzutu różnego.**

Akcje drużyny po rozegraniu rzutu różnego aż do końca posiadania piłki lub oddalenia piłki przez drużynę przeciwnika do strefy centralnej.

**Strzał**

Skierowanie piłki do bramki przeciwnika mającej na względzie strzelenie bramki. Rejestrowane są strzały celne (w światło bramki), niecelne (w tym strzały w słupek i w poprzeczkę), a także strzały przejęte przez przeciwnika.

**Podanie kluczowe**

Podanie do partnera, który jest w sytuacji bramkowej (1 na 1, pusta bramka itd.); podanie do zawodnika, które stwarza realną szansę na zdobycie bramki; podanie które 'odcina' linię obrony w fazie ataku.

**Pojedynki**

Wszystkie rodzaje walki o piłkę piłkarzy na boisku. Pojedynki nie są rejestrowane dodatkowo, jest to sumaryczny wskaźnik, zawiera walkę o piłkę w neutralnym położeniu zarówno na ziemi jak i w powietrzu, dryblingi, odebrania piłki oraz utraty piłki przy odbiorach przeciwnika

**Pojedynki w powietrzu**

Walka o piłkę, która znajduje się powyżej poziomu ramion.

**Dryblowanie**

Aktywna akcja piłkarza, posiadającego piłkę próba ominięcia przeciwnika z pomocą dryblingu. Przy udanym dryblingu zawodnikowi drużyny przeciwnej rejestruje się nieudane odebranie piłki i na odwrót.

**Odebranie piłki przeciwnikowi i strata piłki w walce**

Aktywne działania zawodnika, usiłującego odebrać piłkę zawodnikowi posiadającemu ją (przeciwnikowi rejestruje się strata piłki poprzez odebranie); odebranie to także przeszkadzanie w dryblowaniu przeciwnikowi.

**Posiadanie piłki**

Ruch zawodnika z piłką (mniej niż 3 dotknięcia piłki).

**Nieudane przyjęcie piłki (nieudana kontrola nad piłką)**

Strata piłki bez jakiegokolwiek walki z przeciwnikiem, spowodowana przez techniczne błędy rywala.

**Nabycie piłki**

Akcja piłkarza (przejęcie, przechwyt, wygrany pojedynek), która powoduje stratę piłki przez przeciwnika z dalszą możliwością prowadzenia szybkiego ataku.

**Strata piłki**

Akcja zawodnika (niedokładne podanie, przegrany pojedynek, itd.), która powoduje stratę piłki przez jego drużynę. Jeśli posiadanie piłki zakończy się faulem przeciwnika lub strzałem w światło bramki, to strata nie rejestruje się.

**Tempo akcji w ataku**

Liczba akcji skierowanych na atak w momencie posiadania piłki.

**Tempo dokładnych podań**

Liczba dokładnych podań w momencie posiadania piłki

**Indeks intensywności pojedynków**

liczba pojedynków i przechwytych drużyny broniącej- na minutę -w czasie posiadania piłki przez przeciwnika

**xG**

System do oceny jakości strzałów wykonanych przez gracza lub drużynę. Liczbę expected goals oblicza się na podstawie rodzaju strzału i strefy, z której został wykonany.