



EKSTRAKLASA



KS Lechia Gdańsk

11.03.18

1:3



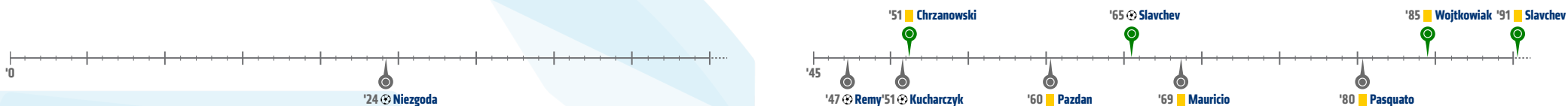
Legia Warszawa



STATS

Wszystkie raporty z meczów LOTTO Ekstraklasy 2017/18 znajdziesz na Ekstraklasa.org!

Linia czasu



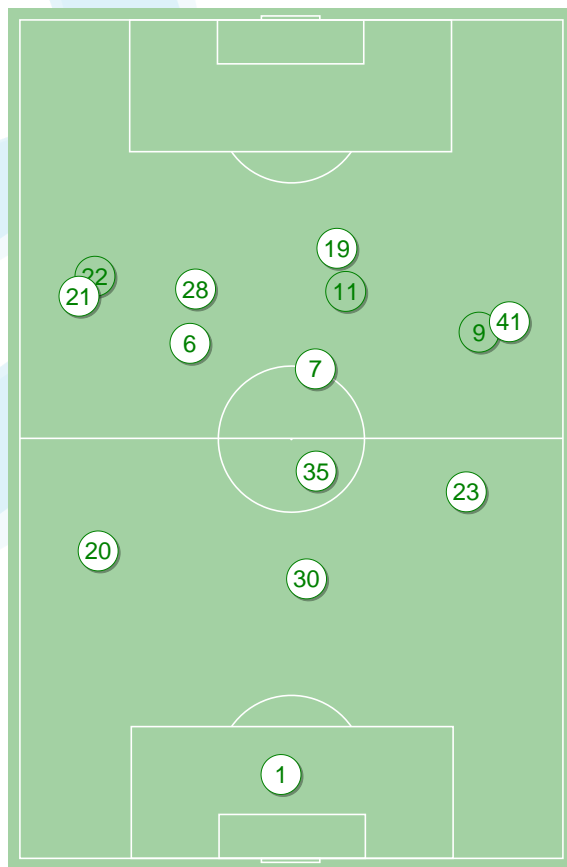
Średnie pozycje piłkarzy

KS Lechia Gdańsk

1	Kuciak	
20	Chrzanowski	■
30	Joao Nunes	
23	Wojtkowiak	■
21	Peszko	
35	Lukasik	
41	Stolarski	'79 ▼
6	Slavchev	⊕ ■
7	Krasic	'55 ▼
28	Flavio Paixao	'55 ▼
19	Marco Paixao	
9	Lipski	'55 ▲
11	Kuswik	'55 ▲
22	Mladenovic	'79 ▲

Legia Warszawa

1	Malarz	
14	Hlousek	
2	Pazdan	■
44	Remy	⊕
20	Vesovic	'91 ▼
31	Maczynski	'77 ▼
32	Radovic	'60 ▼
26	Cafu	
53	Szymanski	
18	Kucharzyk	⊕
11	Niezgoda	⊕
3	Mauricio	■ '60 ▲
8	Pasquato	■ '77 ▲
40	Iloski	'91 ▲



3-5-2



POCZĄTEK MECZU

3-5-2



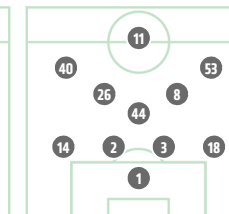
KONIEC MECZU

4-3-3



POCZĄTEK MECZU

4-3-3



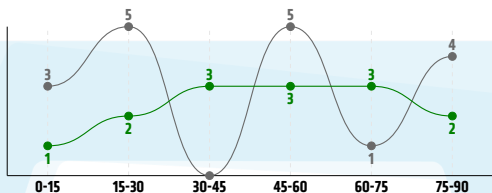
KONIEC MECZU

KS Lechia Gdańsk ↑

Legia Warszawa ↑

Główne statystyki

STRZAŁY / CELNE	14 / 6	18 / 13
1 połowa	6 / 2	8 / 5
2 połowa	8 / 4	10 / 8



Strzały niecelne	6	1
Strzały przejęte	1	3
Strzały z pola karnego / celne	11 / 5	12 / 8
Średni dystans do bramki, m	13.4	16.6
Faule	16	15
Żółte / czerwone kartki	3 / 0	3 / 0
Spalone	5	3
Rzuty różne	4	8

Podania

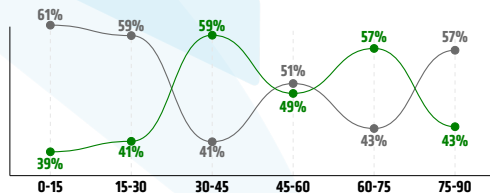
PODANIA / DOKŁADNE	418 / 326 78%	437 / 340 78%
1 połowa	204 / 163 80%	247 / 200 81%
2 połowa	214 / 163 76%	190 / 140 74%
Podanie kluczowe	13 / 8 62%	15 / 12 80%

Pojedynki

POJEDYNKI	174 / 90 52%	174 / 84 48%
1 połowa	87 / 44 51%	87 / 43 49%
2 połowa	87 / 46 53%	87 / 41 47%
Pojedynki w powietrzu	60 / 36 60%	60 / 24 40%
Pojedynki na ziemi	114 / 54 47%	114 / 60 53%
Zwody / udane	23 / 9 39%	20 / 10 50%
Odbiory / udane	31 / 21 68%	30 / 21 70%
Straty / na własnej połowie	68 / 6	62 / 20
Nabycie piłki / na połowie przeciwnika	57 / 17	60 / 5

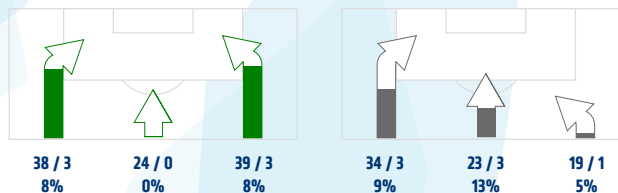
Posiadanie piłki

POSIADANIE PIŁKI	47%	53%
1 połowa	46%	54%
2 połowa	49%	51%

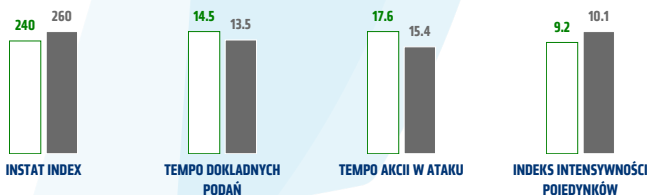


Ataki pozycyjne	78 / 3 3.8%	57 / 3 5%
Kontrataki	23 / 3 13%	19 / 4 21%
Stały fragment w ataku	14 / 8 57%	14 / 9 64%
Strzał z rzutu wolnego / celne	1 / 0 0%	1 / 0 0%
Warianty stałych fragmentów gry	8 / 4 50%	4 / 2 50%
Kombinacyjne rzuty różne	4 / 3 75%	8 / 5 63%
Rzuty karne / strzelone	-	-

STRONY ATAKU



Kluczowe indeksy występu



TOP-3 InStat Index



20 Chrzanowski	301	44 Remy	311
35 Lukasik	283	18 Kucharczyk	310
1 Kuciak	261	26 Cafu	295



TOP-3 Strzały / celne



21 Peszko	3 / 2 67%	11 Niezgodza	5 / 4 80%
19 Marco Paixao	3 / 1 33%	18 Kucharczyk	4 / 3 75%
20 Chrzanowski	2 / 1 50%	44 Remy	2 / 2 100%



TOP-3 Podania



35 Lukasik	57 / 50 88%	44 Remy	54 / 44 81%
20 Chrzanowski	50 / 44 88%	31 Maczynski	51 / 39 76%
23 Wojtkowiak	44 / 37 84%	2 Pazdan	45 / 37 82%



TOP-3 Podania kluczowe



28 Flavio Paixao	3 / 2 67%	53 Szymanski	3 / 2 67%
7 Krasic	2 / 1 50%	26 Cafu	2 / 2 100%
19 Marco Paixao	1 / 1 100%	31 Maczynski	2 / 2 100%



TOP-3 Pojedynki



19 Marco Paixao	22 / 11 50%	44 Remy	29 / 21 72%
21 Peszko	20 / 11 55%	20 Vesovic	20 / 11 55%
35 Lukasik	16 / 10 63%	2 Pazdan	19 / 9 47%



TOP-3 Zwody



21 Peszko	8 / 4 50%	44 Remy	6 / 4 67%
41 Stolarski	5 / 2 40%	26 Cafu	4 / 3 75%
6 Slavchev	2 / 2 100%	18 Kucharczyk	4 / 1 25%

KS Lechia Gdańsk

	INSTAT INDEX	Minuty na boisku	Bramki	Asysty	Strzały / celne	Faule	Faulowany	Spalone	Podania / dokładne	Podanie kluczowe	Podania przyjęte	Pojedyunki / wygrane	Pojedyunki w powietrzu	Pojedyunki na ziemi	Zwody / udane	Odbiory / udane	Strata piłki	Nabycie piłki
1 Kuciak	261	'94	-	-	-	-	-	-	24 / 20 83%	-	8	-	-	-	-	-	2	7
20 Chrzanowski	301	'94	-	-	2 / 1 50%	-	-	-	50 / 44 88%	1 / 1 100%	33	10 / 9 90%	5 / 5 100%	5 / 4 80%	-	4 / 3 75%	1	8
30 Joao Nunes	200	'94	-	-	-	-	-	-	32 / 23 72%	-	18	11 / 8 73%	7 / 4 57%	4 / 4 100%	-	2 / 2 100%	2	6
23 Wojtkowiak	240	'94	-	-	1 / 1 100%	2	-	-	44 / 37 84%	-	24	13 / 10 77%	6 / 5 83%	7 / 5 71%	-	1 / 0 0%	2	9
21 Peszko	243	'94	-	-	3 / 2 67%	3	3	-	45 / 28 62%	-	37	20 / 11 55%	7 / 4 57%	13 / 7 54%	8 / 4 50%	2 / 2 100%	13	5
35 Lukasik	283	'94	-	-	-	1	1	-	57 / 50 88%	1 / 1 100%	31	16 / 10 63%	5 / 4 80%	11 / 6 55%	-	7 / 4 57%	2	8
41 Stolarski	216	'78	-	-	-	2	2	-	32 / 23 72%	1 / 1 100%	31	19 / 6 32%	5 / 1 20%	14 / 5 36%	5 / 2 40%	2 / 2 100%	8	3
6 Slavchev	255	'94	1	-	1 / 1 100%	4	2	-	41 / 29 71%	2 / 0 0%	30	18 / 9 50%	3 / 2 67%	15 / 7 47%	2 / 2 100%	5 / 3 60%	9	4
7 Krasic	224	'55	-	-	-	1	-	1	23 / 20 87%	1 / 0 0%	17	7 / 5 71%	-	7 / 5 71%	-	2 / 2 100%	3	3
28 Flavio Paixao	224	'55	-	-	2 / 0 0%	1	1	1	18 / 13 72%	2 / 1 50%	28	19 / 3 16%	6 / 2 33%	13 / 1 8%	4 / 0 0%	2 / 1 50%	8	2
19 Marco Paixao	248	'94	-	-	3 / 1 33%	1	3	2	14 / 10 71%	1 / 1 100%	30	22 / 11 50%	8 / 5 63%	14 / 6 43%	2 / 0 0%	1 / 1 100%	11	-
9 Lipski	189	'39	-	-	1 / 0 0%	-	-	-	21 / 15 71%	-	15	9 / 4 44%	2 / 1 50%	7 / 3 43%	-	3 / 1 33%	2	2
11 Kuswik	255	'39	-	1	1 / 0 0%	-	-	1	10 / 9 90%	1 / 1 100%	16	7 / 3 43%	5 / 3 60%	2 / 0 0%	-	-	4	-
22 Mladenovic	220	'15	-	-	-	1	1	-	7 / 5 71%	-	8	3 / 1 33%	1 / 0 0%	2 / 1 50%	2 / 1 50%	-	1	-

Legia Warszawa

	INSTAT INDEX	Minuty na boisku	Bramki	Asysty	Strzały / celne	Faule	Faulowany	Spalone	Podania / dokładne	Podanie kluczowe	Podania przyjęte	Pojedyunki / wygrane	Pojedyunki w powietrzu	Pojedyunki na ziemi	Zwody / udane	Odbiory / udane	Strata piłki	Nabycie piłki
1 Malarz	261	'94	-	-	-	-	-	-	33 / 22 67%	-	8	-	-	-	-	-	2	11
14 Hlousek	241	'94	-	-	-	1	-	-	46 / 32 70%	-	22	14 / 9 64%	2 / 0 0%	12 / 9 75%	-	5 / 5 100%	4	4
2 Pazdan	219	'94	-	-	-	1	1	1	45 / 37 82%	-	25	19 / 9 47%	9 / 4 44%	10 / 5 50%	-	3 / 2 67%	4	8
44 Remy	311	'94	1	-	2 / 2 100%	1	4	-	54 / 44 81%	-	37	29 / 21 72%	8 / 6 75%	21 / 15 71%	6 / 4 67%	5 / 3 60%	10	10
20 Vesovic	278	'91	-	1	-	4	3	-	37 / 31 84%	1 / 1 100%	16	20 / 11 55%	5 / 2 40%	15 / 9 60%	1 / 1 100%	9 / 5 56%	3	12
31 Maczynski	264	'77	-	-	-	2	-	-	51 / 39 76%	-	39	8 / 5 63%	3 / 1 33%	5 / 4 80%	-	2 / 2 100%	6	2
32 Radovic	235	'60	-	1	1 / 0 0%	1	1	-	23 / 18 78%	1 / 1 100%	28	14 / 3 21%	2 / 0 0%	12 / 3 25%	2 / 0 0%	2 / 1 50%	2	-
26 Cafu	295	'94	-	1	2 / 2 100%	-	1	1	41 / 33 80%	1 / 1 100%	38	16 / 8 50%	7 / 4 57%	9 / 4 44%	4 / 3 75%	1 / 0 0%	9	3
53 Szymanski	255	'94	-	-	3 / 1 33%	2	3	-	41 / 31 76%	-	40	13 / 5 38%	4 / 0 0%	9 / 5 56%	2 / 1 50%	2 / 2 100%	4	5
18 Kucharczyk	310	'94	1	-	4 / 3 75%	-	1	-	42 / 36 86%	2 / 1 50%	46	15 / 8 53%	7 / 5 71%	8 / 3 38%	4 / 1 25%	1 / 1 100%	6	2
11 Niezgoda	294	'94	1	-	5 / 4 80%	1	-	1	10 / 9 90%	-	33	19 / 3 16%	12 / 2 17%	7 / 1 14%	1 / 0 0%	-	10	-
3 Mauricio	200	'33	-	-	-	1	-	-	6 / 3 50%	-	-	4 / 2 50%	-	4 / 2 50%	-	-	1	3
8 Pasquato	213	'16	-	-	1 / 1 100%	-	1	-	8 / 5 63%	1 / 1 100%	8	1 / 0 0%	-	1 / 0 0%	-	-	1	-
40 Iloski	-	'2	-	-	-	1	-	-	-	-	-	2 / 0 0%	1 / 0 0%	1 / 0 0%	-	-	-	-

Atak

To posiadanie piłki przez jedną drużynę z przejściem na połowę przeciwnika.

Szybki atak (kontratak)

atak z gry, który rozwija się bezpośrednio po przejęciu piłki od przeciwnika. Szybki atak trwa nie więcej niż 30 sekund. Prędkość ruchu do bramki przeciwnika przy tym ataku wynosi nie mniej niż 2,6 m/s.

Atak pozycyjny

Atak z gry lub stałych fragmentów (aut, rzut wolny). Pozycyjny atak trwa więcej niż 30s lub prędkość ruchu drużyny do bramki przeciwnika jest mniejsza niż 2,6 m/s.

Atak z rzutu wolnego lub autu.

Atak po rozegraniu rzutu wolnego lub autu, przy którym pierwszym lub drugim działaniem jest strzał na bramkę, lub podanie w pole karne przeciwnika.

Atak z rzutu różnego.

Akcje drużyny po rozegraniu rzutu różnego aż do końca posiadania piłki lub oddalenia piłki przez drużynę przeciwnika do strefy centralnej.

Strzał

Skierowanie piłki do bramki przeciwnika mające na względzie strzelenie bramki. Rejestrowane są strzały celne (w światło bramki), niecelne (w tym strzały w słupek i w poprzeczkę), a także strzały przejęte przez przeciwnika.

Podanie kluczowe

Podanie do partnera, który jest w sytuacji bramkowej (1 na 1, pusta bramka itd.); podanie do zawodnika, które stwarza realną szansę na zdobycie bramki; podanie które 'odcina' linię obrony w fazie ataku.

Pojedynki

Wszystkie rodzaje walki o piłkę piłkarzy na boisku. Pojedynki nie są rejestrowane dodatkowo, jest to sumaryczny wskaźnik, zawiera walkę o piłkę w neutralnym położeniu zarówno na ziemi jak i w powietrzu, dryblingi, odebrania piłki oraz utraty piłki przy odbiorach przeciwnika

Pojedynki w powietrzu

Walka o piłkę, która znajduje się powyżej poziomu ramion.

Dryblowanie

Aktywna akcja piłkarza, posiadającego piłkę próba ominięcia przeciwnika z pomocą dryblingu. Przy udanym dryblingu zawodnikowi drużyny przeciwnej rejestruje się nieudane odebranie piłki i na odwrót.

Odebranie piłki przeciwnikowi i strata piłki w walce

Aktywne działanie zawodnika, usiłującego odebrać piłkę zawodnikowi posiadającemu ją (przeciwnikowi rejestruje się strata piłki poprzez odebranie); odebranie to także przeszkadzanie w dryblowaniu przeciwnikowi.

Posiadanie piłki

Ruch zawodnika z piłką (mniej niż 3 dotknięcia piłki).

Nieudane przyjęcie piłki (nieudana kontrola nad piłką)

Strata piłki bez jakiegokolwiek walki z przeciwnikiem, spowodowana przez techniczne błędy rywala.

Nabycie piłki

Akcja piłkarza (przejęcie, przechwyt, wygrany pojedynek), która powoduje stratę piłki przez przeciwnika z dalszą możliwością prowadzenia szybkiego ataku.

Strata piłki

Akcja zawodnika (nieodkładne podanie, przegrany pojedynek, itd.), która powoduje stratę piłki przez jego drużynę. Jeśli posiadanie piłki zakończy się faulem przeciwnika lub strzałem w światło bramki, to strata nie rejestruje się.

Tempo akcji w ataku

Liczba akcji skierowanych na atak w momencie posiadania piłki.

Tempo dokładnych podań

Liczba dokładnych podań w momencie posiadania piłki

Indeks intensywności pojedynków

liczba pojedynków i przechwytów drużyny broniącej- na minutę -w czasie posiadania piłki przez przeciwnika