



PKO Bank Polski
EKSTRAKLASA

KOLEJKA 25 04.03.20		
KONIEC MECZU		
LECHIA GDAŃSK	0 2	LEGIA WARSZAWA
		WSZOŁEK 56' CHOLEWIAK 90+6'

RAPORT STATYSTYCZNY



STATS

LECHIA GDAŃSK 0-2 LEGIA WARSZAWA

Informacje o meczu

Linia czasu



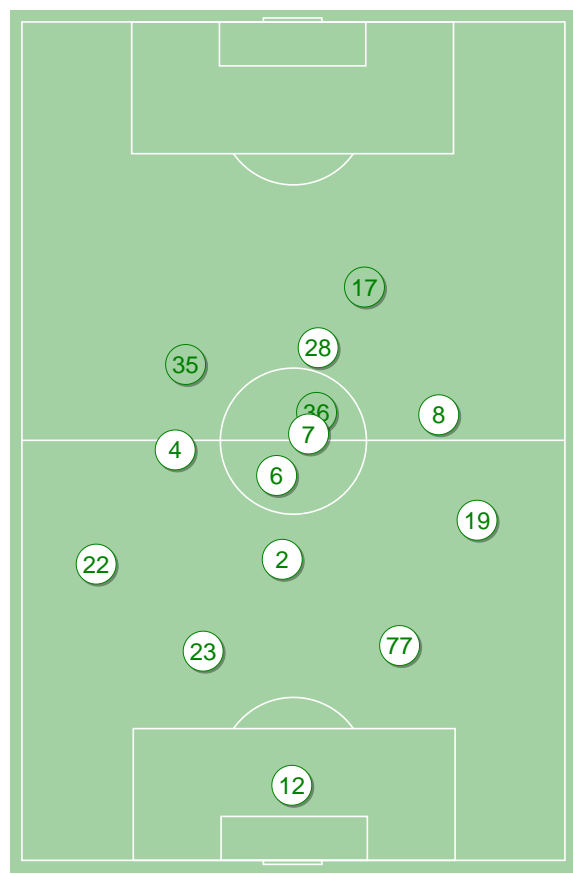
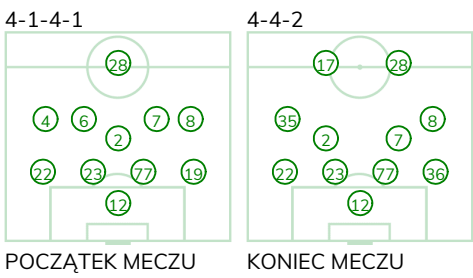
Średnie pozycje piłkarzy

Lechia Gdańsk

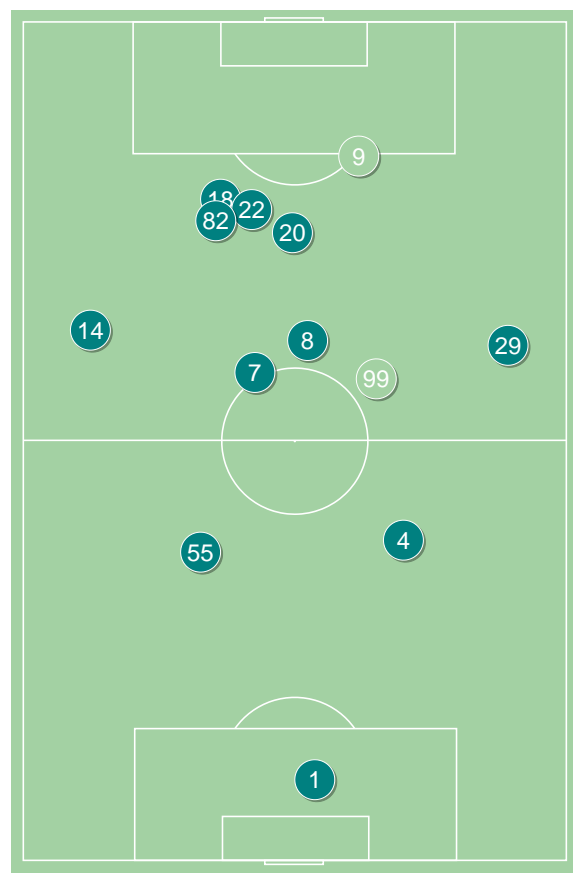
12	Kuciak	
22	Mladenovic	■
23	Maloca	
77	Kobryń	
19	Fila	'76 ▼
2	Toberts	
4	Pietrzak	'63 ▼
6	Kubicki	'58 ▼
7	Gajos	
8	Haydary	■
28	Flavio Paixao	
36	Makowski	'58 ▲
35	Kenny Saief	'63 ▲
17	Gomes	'76 ▲

Legia Warszawa

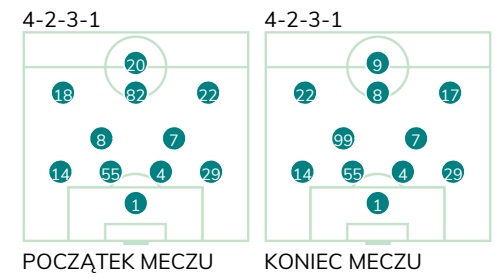
1	Majecki	
14	Karbownik	
55	Jędrzejczyk	■
4	Wieteska	
29	Vesovic	■
8	Gvilia	
7	Antolic	
18	Novikovas	'71 ▼
82	Lima Linhares	'89 ▼
22	Wszółek	⊗ ■
20	Kante	'81 ▼
99	Slisz	'71 ▲
9	Pekhart	'81 ▲
17	Cholewiak	⊗ '89 ▲



Lechia Gdańsk ↑



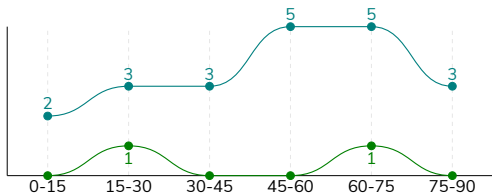
Legia Warszawa ↑



LECHIA GDAŃSK 0-2 LEGIA WARSZAWA

Główne statystyki

STRZAŁY / CELNE	2 / 0	21 / 7
1 połowa	1 / 0	8 / 3
2 połowa	1 / 0	13 / 4



Strzały niecelne	1	3
Strzały przejęte	-	9
Strzały z pola karnego / celne	1 / 0	15 / 5
Średni dystans do bramki, m	18	17.6
Faule	8	17
Żółte / czerwone kartki	2 / 0	4 / 0
Spalone	1	2
Rzuty różne	3	3

Podania

PODANIA / DOKŁADNE	420 / 326 78%	532 / 447 84%
1 połowa	194 / 149 77%	301 / 257 85%
2 połowa	226 / 177 78%	231 / 190 82%
Podanie kluczowe	7 / 3 43%	16 / 11 69%

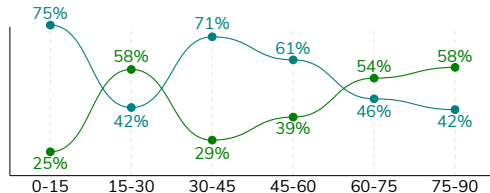
Pojedynki

POJEDYNKI	178 / 86 48%	178 / 92 52%
1 połowa	82 / 47 57%	82 / 35 43%
2 połowa	96 / 39 41%	96 / 57 59%
Pojedynki w powietrzu	41 / 16 39%	41 / 25 61%
Pojedynki na ziemi	137 / 70 51%	137 / 67 49%
Zwody / udane	21 / 7 33%	35 / 16 46%
Odbiory / udane	44 / 28 64%	25 / 18 72%
Straty / na własnej połowie	76 / 21	68 / 11
Nabycie piłki / na połowie przeciwnika	48 / 6	55 / 11

Posiadanie piłki

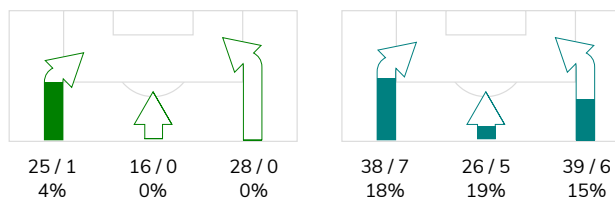
Statystyki drużyn

POSIADANIE PIŁKI	42%	58%
1 połowa	36%	64%
2 połowa	50%	50%

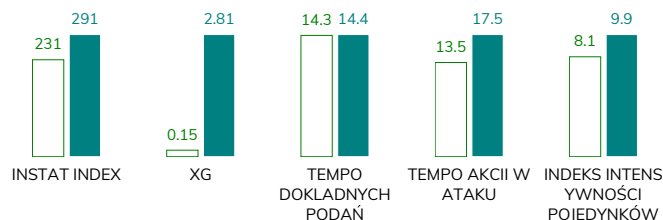


Ataki pozycyjne	59 / 1 1.7%	87 / 14 16%
Kontrataki	10 / 0 0%	16 / 4 25%
Stały fragment w ataku	7 / 1 14%	6 / 1 17%
Strzał z rzutu wolnego / celne	-	1 / 1 100%
Warianty stałych fragmentów gry	4 / 0 0%	2 / 0 0%
Kombinacyjne rzuty różne	3 / 1 33%	3 / 0 0%
Rzuty karne / strzelone	-	-

STRONY ATAKU



Kluczowe indeksy występu



12 Kuciak	279	29 Vesovic	366
2 Toberts	258	82 Lima Linhares	349
7 Gajos	245	8 Gvilia	324

TOP-3 InStat Index



22 Mladenovic	1 / 0 0%	20 Kante	7 / 2 29%
2 Toberts	1 / 0 0%	82 Lima Linhares	4 / 1 25%
12 Kuciak	-	8 Gvilia	2 / 1 50%

TOP-3 Strzały / celne



23 Maloca	68 / 61 90%	14 Karbownik	80 / 70 88%
22 Mladenovic	58 / 48 83%	8 Gvilia	62 / 52 84%
2 Toberts	39 / 31 79%	29 Vesovic	60 / 51 85%

TOP-3 Podania



28 Flavio Paixao	2 / 1 50%	82 Lima Linhares	3 / 3 100%
35 Kenny Saief	1 / 1 100%	8 Gvilia	4 / 2 50%
17 Gomes	1 / 1 100%	29 Vesovic	3 / 2 67%

TOP-3 Podania kluczowe



2 Toberts	24 / 16 67%	20 Kante	29 / 12 41%
22 Mladenovic	22 / 13 59%	22 Wszolek	22 / 11 50%
7 Gajos	16 / 9 56%	4 Wieteska	16 / 10 63%

TOP-3 Pojedynki



8 Haydary	5 / 3 60%	20 Kante	7 / 4 57%
35 Kenny Saief	2 / 1 50%	82 Lima Linhares	7 / 4 57%
77 Kobryń	1 / 1 100%	7 Antolic	6 / 3 50%

TOP-3 Zwody



LECHIA GDAŃSK 0-2 LEGIA WARSZAWA

Statystyka zawodników

Lechia Gdańsk

	INSTA T INDEX	Minuty na boisku	Bramki / asysty	xG	Strzały / celne	Faule	Faulow any	Spalony	Podania / dokładne	Podanie kluczowe	Podania przyjęte	Pojedynki / wygrane	Pojedynki w powietrzu	Pojedynki na ziemi	Zwody / udane	Odbiory / udane	Strata piłki	Nabycie piłki
12 Kuciak	279	'98	-	-	-	-	1	-	37 / 27 73%	-	20	2 / 2 100%	-	2 / 2 100%	-	-	6	9
22 Mladenovic	233	'98	-	0.02	1 / 0 0%	-	1	-	58 / 48 83%	-	34	22 / 13 59%	5 / 2 40%	17 / 11 65%	1 / 0 0%	8 / 7 88%	8	8
23 Maloca	233	'98	-	-	-	-	-	-	68 / 61 90%	-	53	8 / 5 63%	5 / 3 60%	3 / 2 67%	-	-	3	7
77 Kobryń	244	'98	-	-	-	1	-	-	37 / 31 84%	-	35	12 / 8 67%	3 / 1 33%	9 / 7 78%	1 / 1 100%	3 / 2 67%	7	2
19 Fila	209	'77	-	-	-	2	1	-	29 / 25 86%	-	12	13 / 4 31%	3 / 1 33%	10 / 3 30%	2 / 0 0%	3 / 2 67%	2	4
2 Toberts	258	'98	-	0.13	1 / 0 0%	1	2	-	39 / 31 79%	-	24	24 / 16 67%	5 / 4 80%	19 / 12 63%	1 / 1 100%	6 / 3 50%	3	8
4 Pietrzak	222	'64	-	-	-	-	-	-	12 / 9 75%	-	10	10 / 5 50%	1 / 0 0%	9 / 5 56%	1 / 0 0%	3 / 2 67%	2	1
6 Kubicki	206	'59	-	-	-	-	-	-	27 / 17 63%	2 / 0 0%	24	9 / 4 44%	1 / 1 100%	8 / 3 38%	1 / 0 0%	3 / 1 33%	9	1
7 Gajos	245	'98	-	-	-	-	-	-	42 / 21 50%	-	36	16 / 9 56%	5 / 2 40%	11 / 7 64%	2 / 0 0%	5 / 4 80%	15	2
8 Haydary	245	'98	-	-	-	-	2	-	18 / 14 78%	1 / 0 0%	19	19 / 7 37%	2 / 0 0%	17 / 7 41%	5 / 3 60%	6 / 3 50%	4	3
28 Flavio Paixao	204	'98	-	-	-	1	2	1	17 / 11 65%	2 / 1 50%	27	22 / 5 23%	7 / 1 14%	15 / 4 27%	3 / 0 0%	2 / 1 50%	12	1
36 Makowski	221	'38	-	-	-	1	1	-	18 / 14 78%	-	12	6 / 2 33%	1 / 0 0%	5 / 2 40%	1 / 0 0%	2 / 2 100%	3	1
35 Kenny Saief	234	'33	-	-	-	2	5	-	14 / 13 93%	1 / 1 100%	15	10 / 4 40%	2 / 1 50%	8 / 3 38%	2 / 1 50%	2 / 0 0%	2	-
17 Gomes	196	'20	-	-	-	-	2	-	4 / 4 100%	1 / 1 100%	5	5 / 2 40%	1 / 0 0%	4 / 2 50%	1 / 1 100%	1 / 1 100%	-	1

Legia Warszawa

	INSTA T INDEX	Minuty na boisku	Bramki / asysty	xG	Strzały / celne	Faule	Faulow any	Spalony	Podania / dokładne	Podanie kluczowe	Podania przyjęte	Pojedynki / wygrane	Pojedynki w powietrzu	Pojedynki na ziemi	Zwody / udane	Odbiory / udane	Strata piłki	Nabycie piłki
1 Majecki	290	'98	-	-	-	-	-	-	21 / 20 95%	-	5	-	-	-	-	-	-	6
14 Karbownik	305	'98	-	0.09	1 / 0 0%	-	-	-	80 / 70 88%	1 / 0 0%	48	8 / 5 63%	-	8 / 5 63%	1 / 0 0%	3 / 3 100%	8	7
55 Jędrzejczyk	297	'98	-	-	-	1	1	-	57 / 51 89%	-	42	14 / 8 57%	6 / 4 67%	8 / 4 50%	-	2 / 1 50%	2	6
4 Wieteska	282	'98	-	-	-	4	1	-	56 / 42 75%	2 / 1 50%	38	16 / 10 63%	5 / 4 80%	11 / 6 55%	1 / 1 100%	3 / 2 67%	4	8
29 Vesovic	366	'98	-	-	-	2	-	-	60 / 51 85%	3 / 2 67%	40	15 / 10 67%	1 / 1 100%	14 / 9 64%	4 / 1 25%	3 / 3 100%	7	7
8 Gvilia	324	'98	-	0.08	2 / 1 50%	2	1	-	62 / 52 84%	4 / 2 50%	50	13 / 8 62%	3 / 1 33%	10 / 7 70%	1 / 1 100%	1 / 1 100%	6	8
7 Antolic	254	'98	-	-	-	1	-	-	53 / 50 94%	-	47	15 / 7 47%	-	15 / 7 47%	6 / 3 50%	4 / 3 75%	3	2
18 Novikovas	250	'72	-	0.27	3 / 0 0%	-	2	2	28 / 20 71%	1 / 1 100%	35	13 / 3 23%	4 / 2 50%	9 / 1 11%	4 / 1 25%	-	10	-
82 Lima Linhares	349	'90	0 / 1	0.32	4 / 1 25%	-	2	-	36 / 33 92%	3 / 3 100%	42	21 / 9 43%	1 / 1 100%	20 / 8 40%	7 / 4 57%	2 / 1 50%	7	2
22 Wszółek	318	'98	1 / 0	0.28	2 / 1 50%	4	-	-	39 / 31 79%	1 / 1 100%	44	22 / 11 50%	6 / 3 50%	16 / 8 50%	4 / 1 25%	2 / 1 50%	9	2
20 Kante	268	'82	-	0.97	7 / 2 29%	2	-	-	22 / 13 59%	-	40	29 / 12 41%	9 / 4 44%	20 / 8 40%	7 / 4 57%	2 / 1 50%	9	3
99 Slisz	240	'25	-	-	-	1	-	-	13 / 12 92%	-	10	4 / 4 100%	2 / 2 100%	2 / 2 100%	-	1 / 1 100%	1	4
9 Pekhart	248	'15	-	0.19	1 / 1 100%	-	-	-	4 / 2 50%	1 / 1 100%	4	4 / 2 50%	2 / 1 50%	2 / 1 50%	-	2 / 1 50%	1	-
17 Cholewiak	280	'7	1 / 0	0.61	1 / 1 100%	-	1	-	1 / 0 0%	-	2	4 / 3 75%	2 / 2 100%	2 / 1 50%	-	-	1	-



Terminy

Atak

To posiadanie piłki przez jedną drużynę z przejściem na połowę przeciwnika.

Szybki atak (kontratak)

atak z gry, który rozwija się bezpośrednio po przejęciu piłki od przeciwnika. Szybki atak trwa nie więcej niż 30 sekund. Prędkość ruchu do bramki przeciwnika przy tym ataku wynosi nie mniej niż 2,6 m/s.

Atak pozycyjny

Atak z gry lub stałych fragmentów (aut, rzut wolny). Pozycyjny atak trwa więcej niż 30s lub prędkość ruchu drużyny do bramki przeciwnika jest mniejsza niż 2,6 m/s.

Atak z rzutu wolnego lub autu.

Atak po rozegraniu rzutu wolnego lub autu, przy którym pierwszym lub drugim działaniem jest strzał na bramkę, lub podanie w pole karne przeciwnika.

Atak z rzutu różnego.

Akcje drużyny po rozegraniu rzutu różnego aż do końca posiadania piłki lub oddalenia piłki przez drużynę przeciwnika do strefy centralnej.

Strzał

Skierowanie piłki do bramki przeciwnika mającej na względzie strzelenie bramki. Rejestrowane są strzały celne (w światło bramki), niecelne (w tym strzały w słupek i w poprzeczkę), a także strzały przejęte przez przeciwnika.

Podanie kluczowe

Podanie do partnera, który jest w sytuacji bramkowej (1 na 1, pusta bramka itd.); podanie do zawodnika, które stwarza realną szansę na zdobycie bramki; podanie które 'odcina' linię obrony w fazie ataku.

Pojedynki

Wszystkie rodzaje pojedynków na boisku. To sumaryczny wskaźnik, zawierający walkę o niekontrolowaną przez nikogo piłkę zarówno na ziemi jak i w powietrzu, dryblingi, odbiory oraz straty, spowodowane odbiorami przeciwnika.

Pojedynki w powietrzu

Walka o piłkę, która znajduje się powyżej poziomu ramion.

Dryblowanie

Aktywna akcja piłkarza, posiadającego piłkę próba ominięcia przeciwnika z pomocą dryblingu. Przy udanym dryblingu zawodnikowi drużyny przeciwnej rejestruje się nieudane odebranie piłki i na odwrót.

Odbiory

Aktywne działanie zawodnika, usiłującego odebrać piłkę zawodnikowi ją posiadającemu (przeciwnikowi w tej sytuacji zostaje zaliczona strata); przeciwdziałanie dryblowaniu przeciwnika również uznaje się za odbiór.

Drybling

Świadomy ruch zawodnika z piłką (przynajmniej trzy kontakty z piłką)

Nieudane przyjęcie piłki

Strata piłki bez starcia z przeciwnikiem, w wyniku nieudanej akcji..

Nabycie piłki

Akcja piłkarza (przejęcie, przechwyt, wygrany pojedynek), która powoduje stratę piłki przez przeciwnika z dalszą możliwością prowadzenia szybkiego ataku.

Strata piłki

Akcja zawodnika (nieodkładne podanie, przegrany pojedynek, itd.), która powoduje stratę piłki przez jego drużynę. Jeśli posiadanie piłki zakończy się faulem przeciwnika lub strzałem w światło bramki, to strata nie rejestruje się.

Tempo akcji w ataku

Liczba akcji skierowanych na atak w momencie posiadania piłki.

Tempo dokładnych podań

Liczba dokładnych podań w momencie posiadania piłki

Indeks intensywności pojedynków

liczba pojedynków i przechwytych drużyny broniącej- na minutę -w czasie posiadania piłki przez przeciwnika

xG

System do oceny jakości strzałów wykonanych przez gracza lub drużynę. Liczbę expected goals oblicza się na podstawie rodzaju strzału i strefy, z której został wykonany.