



PKO Bank Polski  
EKSTRAKLASA

KOLEJKA 11   30.11.20		
KONIEC MECZU		
LECHIA GDAŃSK	0 1	LECH POZNAŃ
		ISHAK 84'

## RAPORT STATYSTYCZNY



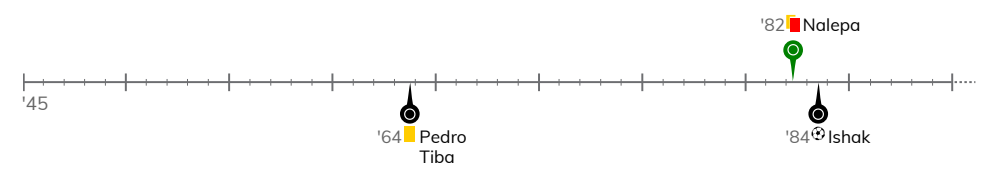
# STATS



# LECHIA GDAŃSK 0-1 LECH POZNAŃ

Informacje o meczu

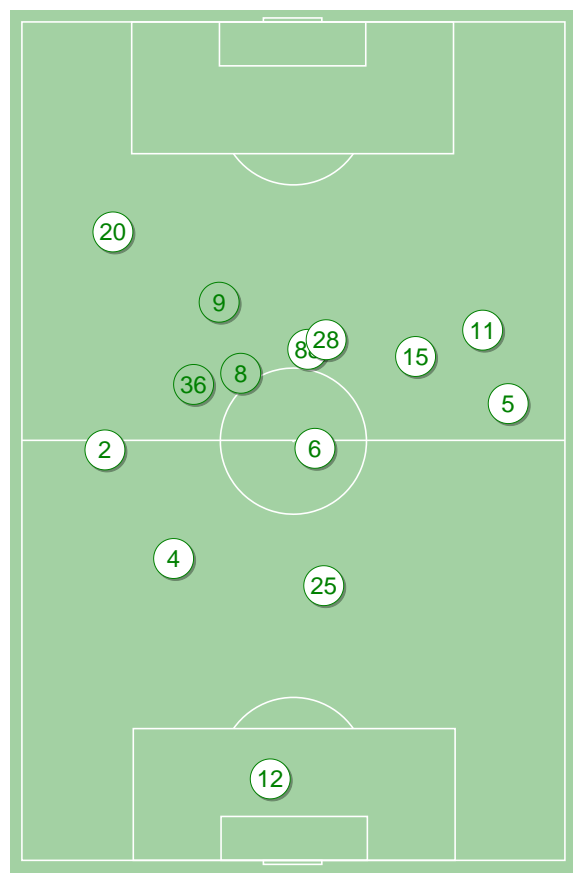
## Linia czasu



## Średnie pozycje piłkarzy

### Lechia Gdańsk

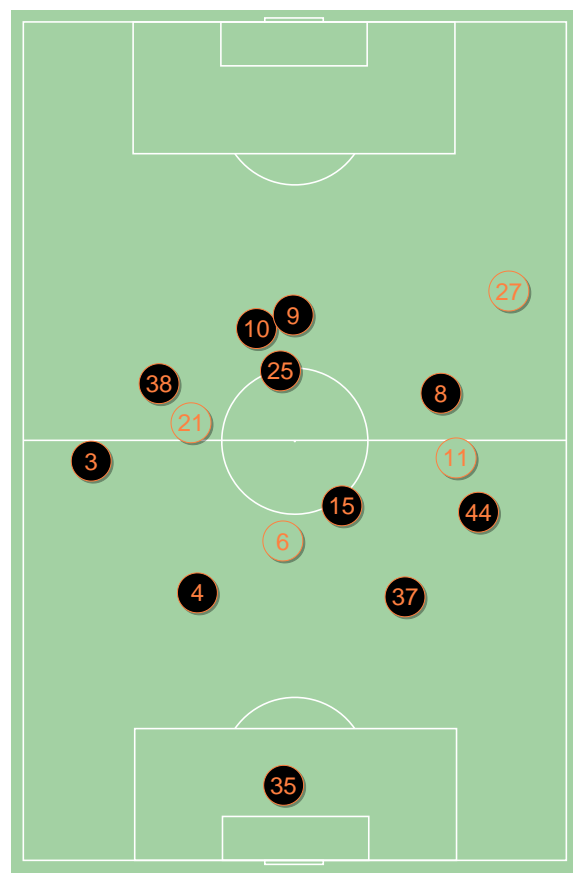
12	Kuciak	
2	Pietrzak	'89 ▼
4	Toberts	
25	Nalepa	<span style="color: red;">■</span>
5	Kopacz	
88	Kaluzinski	'58 ▼
6	Kubicki	
20	Conrado	'58 ▼
15	Kenny Saief	'89 ▼
11	Mihalik	'70 ▼
28	Flavio Paixao	
36	Makowski	'58 ▲
9	Zwoliński	'58 ▲
8	Haydary	'70 ▲
7	Gajos	'89 ▲
17	Żukowski	'89 ▲



Lechia Gdańsk ↑

### Lech Poznań

35	Bednarek	
3	Kravets	
4	Pauck Rogne	
37	Satka	
44	Czerwiński	
25	Pedro Tiba	<span style="color: yellow;">■</span>
15	Moder	'78 ▼
38	Kaminski	'59 ▼
10	Ramirez	'78 ▼
8	Sykora	'78 ▼
9	Ishak	<span style="color: black;">●</span> '88 ▼
21	Skoras	'59 ▲
6	Muhar	'78 ▲
11	Marchwinski	'78 ▲
27	Puchacz	'78 ▲
14	Kacharava	'88 ▲



Lech Poznań ↑

### 4-2-3-1



POCZĄTEK MECZU



KONIEC MECZU

### 4-2-3-1



POCZĄTEK MECZU

### 4-2-3-1

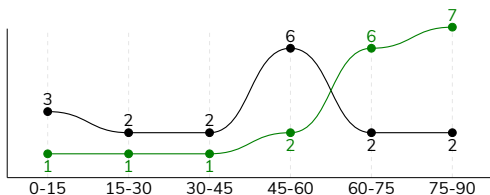


KONIEC MECZU

LECHIA GDAŃSK 0-1 LECH POZNAŃ

Główne statystyki

STRZAŁY / CELNE	18 / 5	17 / 5
1. połowa	3 / 0	7 / 2
2. połowa	15 / 5	10 / 3



Strzały niecelne	8	5
Strzały zablokowane	5	6
Strzały z pola karnego / celne	7 / 3	7 / 3
Średni dystans do bramki, m	20.2	20.2
Faule	16	17
Żółte / czerwone kartki	1 / 1	1 / 0
Spalone	3	1
Rzuty różne	7	8

Podania

PODANIA / DOKŁADNE	454 / 352 78%	424 / 329 78%
1. połowa	224 / 171 76%	262 / 212 81%
2. połowa	230 / 181 79%	162 / 117 72%
Podanie kluczowe	3 / 0 0%	4 / 3 75%

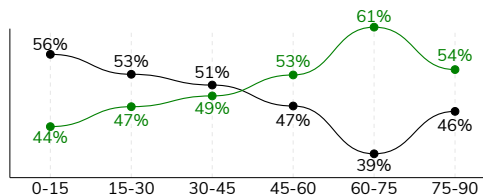
Pojedynki

POJEDYNKI	146 / 70 48%	146 / 76 52%
1. połowa	71 / 32 45%	71 / 39 55%
2. połowa	75 / 38 51%	75 / 37 49%
Pojedynki w powietrzu	43 / 21 49%	43 / 22 51%
Pojedynki na ziemi	103 / 49 48%	103 / 54 52%
Dryblingi / udane	31 / 17 55%	20 / 15 75%
Odbiory / udane	26 / 11 42%	38 / 21 55%
Straty / na własnej połowie	70 / 12	70 / 25
Odzyskane piłki / na połowie przeciwnika	53 / 18	58 / 8

Posiadanie piłki

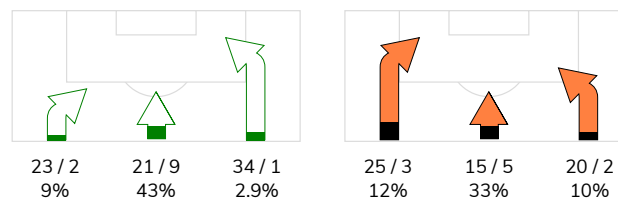
Statystyki drużyn

POSIADANIE PIŁKI	51%	49%
1. połowa	46%	54%
2. połowa	56%	44%

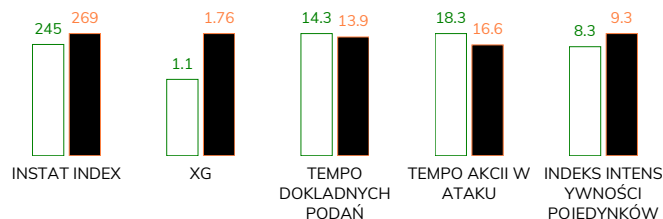


Ataki pozycyjne	62 / 8 13%	46 / 7 15%
Kontrataki	16 / 4 25%	14 / 3 21%
Ataki ze stałych fragmentów	18 / 6 33%	14 / 5 36%
Strzały z rzutów wolnych / celne	-	-
Warianty rzutów wolnych	11 / 4 36%	5 / 2 40%
Rzuty różne	7 / 2 29%	8 / 2 25%
Rzuty karne / strzelone	-	1

STRONY ATAKU



Kluczowe indeksy występu



TOP-3 InStat Index

12 Kuciak	305	10 Ramirez	313
15 Kenny Saief	278	35 Bednarek	304
4 Toberts	262	4 Pauck Rogne	296

TOP-3 Strzały / celne

15 Kenny Saief	4 / 2 50%	9 Ishak	4 / 2 50%
9 Zwoliński	3 / 1 33%	25 Pedro Tiba	4 / 1 25%
36 Makowski	2 / 1 50%	10 Ramirez	3 / 1 33%

TOP-3 Podania

5 Kopacz	62 / 47 76%	4 Pauck Rogne	52 / 43 83%
6 Kubicki	65 / 45 69%	37 Satka	44 / 39 89%
4 Toberts	41 / 38 93%	15 Moder	49 / 38 78%

TOP-3 Podania kluczowe

15 Kenny Saief	1 / 0 0%	10 Ramirez	1 / 1 100%
11 Mihalik	1 / 0 0%	25 Pedro Tiba	1 / 1 100%
7 Gajos	1 / 0 0%	6 Muhar	1 / 1 100%

TOP-3 Pojedynki

5 Kopacz	20 / 12 60%	3 Kravets	15 / 13 87%
15 Kenny Saief	21 / 9 43%	8 Sykora	15 / 9 60%
28 Flavio Paixao	17 / 8 47%	15 Moder	16 / 7 44%

TOP-3 Dryblingi

20 Conrado	6 / 4 67%	8 Sykora	5 / 4 80%
5 Kopacz	5 / 3 60%	10 Ramirez	4 / 4 100%
6 Kubicki	3 / 2 67%	38 Kaminski	4 / 2 50%

## LECHIA GDAŃSK 0-1 LECH POZNAŃ

## Statystyki zawodników

## Lechia Gdańsk

	INSTA T INDEX	Minuty na boisku	Bramki / asysty	xG	Strzały / celne	Faule	Faulow any	Spalon e	Podania / dokładne	Podanie kluczowe	Podania przyjęte	Pojedynki / wygrane	Pojedynki w powietrzu	Pojedynki na ziemi	Dryblingi / udane	Odbiory / udane	Stracone piłki	Odzyska ne piłki
12 Kuciak	305	'95	-	-	-	-	-	-	26 / 22 85%	-	10	-	-	-	-	-	2	6
2 Pietrzak	222	'89	-	0.03	1 / 0 0%	-	-	-	54 / 37 69%	-	24	7 / 3 43%	3 / 2 67%	4 / 1 25%	-	3 / 1 33%	5	5
4 Toberts	262	'95	-	0.14	2 / 0 0%	-	1	-	41 / 38 93%	-	28	13 / 7 54%	4 / 2 50%	9 / 5 56%	-	1 / 0 0%	3	7
25 Nalepa	213	'82	-	-	-	3	-	-	29 / 27 93%	-	23	7 / 3 43%	6 / 3 50%	1 / 0 0%	-	-	2	7
5 Kopacz	258	'95	-	0.15	1 / 1 100%	3	1	1	62 / 47 76%	-	35	20 / 12 60%	7 / 5 71%	13 / 7 54%	5 / 3 60%	6 / 3 50%	10	8
88 Kaluzinski	225	'58	-	0.02	1 / 0 0%	-	1	-	24 / 19 79%	-	24	8 / 2 25%	2 / 1 50%	6 / 1 17%	2 / 0 0%	3 / 1 33%	4	2
6 Kubicki	237	'95	-	0.02	1 / 0 0%	3	-	-	65 / 45 69%	-	38	14 / 7 50%	1 / 1 100%	13 / 6 46%	3 / 2 67%	5 / 2 40%	9	6
20 Conrado	249	'58	-	-	-	-	1	1	15 / 7 47%	-	15	11 / 7 64%	1 / 1 100%	10 / 6 60%	6 / 4 67%	-	8	-
15 Kenny Saief	278	'89	-	0.24	4 / 2 50%	5	1	1	43 / 32 74%	1 / 0 0%	42	21 / 9 43%	4 / 2 50%	17 / 7 41%	2 / 2 100%	4 / 1 25%	9	6
11 Mihalik	242	'69	-	-	-	1	1	-	30 / 25 83%	1 / 0 0%	29	9 / 2 22%	2 / 0 0%	7 / 2 29%	3 / 1 33%	1 / 0 0%	4	2
28 Flavio Paixao	227	'95	-	0.22	3 / 0 0%	-	1	-	32 / 26 81%	-	42	17 / 8 47%	6 / 2 33%	11 / 6 55%	3 / 1 33%	1 / 1 100%	8	2
36 Makowski	229	'36	-	0.05	2 / 1 50%	-	2	-	12 / 10 83%	-	12	3 / 3 100%	-	3 / 3 100%	1 / 1 100%	2 / 2 100%	-	2
9 Zwoliński	233	'36	-	0.23	3 / 1 33%	-	4	-	6 / 5 83%	-	15	6 / 3 50%	3 / 1 33%	3 / 2 67%	3 / 2 67%	-	3	-
8 Haydary	243	'25	-	-	-	1	1	-	10 / 8 80%	-	11	6 / 3 50%	3 / 1 33%	3 / 2 67%	2 / 1 50%	-	2	-
7 Gajos	-	'6	-	-	-	-	-	-	4 / 3 75%	1 / 0 0%	3	1 / 0 0%	1 / 0 0%	-	-	-	-	-
17 Żukowski	-	'6	-	-	-	-	1	-	1 / 1 100%	-	1	3 / 1 33%	-	3 / 1 33%	1 / 0 0%	-	1	-

## Lech Poznań

	INSTA T INDEX	Minuty na boisku	Bramki / asysty	xG	Strzały / celne	Faule	Faulow any	Spalon e	Podania / dokładne	Podanie kluczowe	Podania przyjęte	Pojedynki / wygrane	Pojedynki w powietrzu	Pojedynki na ziemi	Dryblingi / udane	Odbiory / udane	Stracone piłki	Odzyska ne piłki
35 Bednarek	304	'95	-	-	-	-	-	-	38 / 31 82%	-	20	-	-	-	-	-	2	6
3 Kravets	289	'95	-	-	-	2	1	-	50 / 33 66%	-	32	15 / 13 87%	4 / 4 100%	11 / 9 82%	2 / 2 100%	4 / 4 100%	12	6
4 Pauck Rogne	296	'95	-	0.11	1 / 0 0%	1	1	-	52 / 43 83%	-	34	9 / 7 78%	5 / 4 80%	4 / 3 75%	-	1 / 0 0%	1	8
37 Satka	266	'95	-	-	-	1	-	-	44 / 39 89%	-	32	8 / 4 50%	3 / 1 33%	5 / 3 60%	-	2 / 2 100%	2	10
44 Czerwiński	251	'95	-	0.02	1 / 0 0%	1	-	-	36 / 26 72%	-	22	7 / 5 71%	3 / 2 67%	4 / 3 75%	-	1 / 1 100%	3	4
25 Pedro Tiba	278	'95	-	0.24	4 / 1 25%	2	1	-	44 / 35 80%	1 / 1 100%	33	15 / 7 47%	2 / 0 0%	13 / 7 54%	3 / 2 67%	6 / 3 50%	10	6
15 Moder	252	'77	-	0.03	1 / 0 0%	1	1	-	49 / 38 78%	-	35	16 / 7 44%	5 / 3 60%	11 / 4 36%	-	6 / 2 33%	7	6
38 Kaminski	262	'58	-	0.08	1 / 1 100%	2	2	-	25 / 21 84%	-	27	16 / 5 31%	3 / 1 33%	13 / 4 31%	4 / 2 50%	5 / 2 40%	8	2
10 Ramirez	313	'77	-	0.15	3 / 1 33%	1	2	-	29 / 25 86%	1 / 1 100%	30	10 / 6 60%	2 / 0 0%	8 / 6 75%	4 / 4 100%	1 / 1 100%	4	1
8 Sykora	273	'77	-	0.12	2 / 0 0%	1	4	1	20 / 15 75%	1 / 0 0%	21	15 / 9 60%	2 / 1 50%	13 / 8 62%	5 / 4 80%	6 / 4 67%	5	4
9 Ishak	278	'88	1 / 0	1.01	4 / 2 50%	-	1	-	17 / 12 71%	-	20	14 / 5 36%	11 / 5 45%	3 / 0 0%	-	1 / 0 0%	4	1
21 Skoras	239	'36	-	-	-	1	2	-	10 / 4 40%	-	11	12 / 5 42%	1 / 0 0%	11 / 5 45%	1 / 1 100%	4 / 1 25%	6	2
6 Muhar	257	'17	-	-	-	2	-	-	4 / 2 50%	1 / 1 100%	2	3 / 1 33%	2 / 1 50%	1 / 0 0%	-	-	1	1
11 Marchwinski	246	'17	-	-	-	2	-	-	3 / 2 67%	-	3	1 / 1 100%	-	1 / 1 100%	-	1 / 1 100%	1	1
27 Puchacz	236	'17	-	-	-	-	-	-	2 / 2 100%	-	4	2 / 0 0%	-	2 / 0 0%	1 / 0 0%	-	1	-
14 Kacharava	-	'7	-	-	-	-	-	-	1 / 1 100%	-	3	3 / 1 33%	-	3 / 1 33%	-	-	3	-



## Terminy

**Atak**

Posiadanie piłki przez jedną drużynę z przejściem na połowę przeciwnika.

**Kontratak**

Atak z gry, który rozwija się bezpośrednio po przejęciu piłki od przeciwnika. Kontratak trwa nie więcej niż 30 sekund. Prędkość ruchu do bramki przeciwnika przy tym ataku wynosi nie mniej niż 2,6 m/s.

**Atak pozycyjny**

Atak z gry lub ze stałych fragmentów (wyrzut z autu, rzut wolny). Pozycyjny atak trwa więcej niż 30 sekund lub prędkość ruchu drużyny do bramki przeciwnika jest mniejsza niż 2,6 m/s.

**Atak po rzucie wolnym lub wyrzucie z autu**

Atak po rozegraniu rzutu różnego, rzutu wolnego lub wyrzutu z autu, przy którym pierwszym lub drugim zagranieniem jest strzał na bramkę lub dośrodkowanie w pole karne.

**Atak po rzucie różnym**

Akcje drużyny po rozegraniu rzutu różnego aż do straty piłki lub oddalenia piłki przez drużynę przeciwnika do strefy centralnej.

**Strzał**

Skierowanie piłki do bramki przeciwnika mającej na celu strzelenie bramki. Rejestrowane są strzały celne (w światło bramki), niecelne (w tym strzały w słupek i w poprzeczkę), a także strzały zablokowane przez przeciwnika.

**Podanie kluczowe**

Podanie do partnera, który jest w sytuacji bramkowej (1 na 1, pusta bramka itd.); podanie do zawodnika, które stwarza realną szansę na zdobycie bramki; podanie które 'odcina' linię obrony w fazie ataku.

**Pojedynki**

Wszystkie rodzaje pojedynków na boisku. To sumaryczny wskaźnik, zawierający walkę o niekontrolowaną przez nikogo piłkę, pojedynki w powietrzu, dryblingi, odbiory oraz straty, spowodowane odbiorami przeciwnika.

**Pojedynek w powietrzu**

Walka o piłkę, która znajduje się powyżej poziomu ramion..

**Dryblowanie**

Aktywna akcja piłkarza, posiadającego piłkę próba ominięcia przeciwnika z pomocą dryblingu. Przy udanym dryblingu zawodnikowi drużyny przeciwnej rejestruje się nieudane odebranie piłki i na odwrót.

**Odbiór**

Aktywne działanie zawodnika, usiłującego odebrać piłkę zawodnikowi ją posiadającemu (przeciwnikowi w tej sytuacji zostaje zaliczona strata); przeciwdziałanie dryblowaniu przeciwnika również uznaje się za odbiór.

**Drybling**

Świadomy ruch zawodnika z piłką (przynajmniej trzy kontakty z piłką)

**Nieudane przyjęcie piłki**

Strata piłki bez starcia z przeciwnikiem, w wyniku nieudanej akcji..

**Odzyskane piłki**

Akcja piłkarza (przejęcie, przechwyt, wygrany pojedynek), która powoduje stratę piłki przez przeciwnika z dalszą możliwością prowadzenia szybkiego kontrataku.

**Strata piłki**

Akcja zawodnika (niedokładne podanie, przegrany pojedynek, itd.), która powoduje stratę piłki przez jego drużynę. Jeśli posiadanie piłki zakończy się faulem przeciwnika lub strzałem w światło bramki, to strata nie rejestruje się.

**Tempo akcji w ataku**

Liczba akcji konstruktywnych na minutę posiadania piłki.

**Tempo dokładnych podań**

Liczba dokładnych podań na minutę posiadania piłki

**Indeks intensywności pojedynków**

liczba pojedynków i przechwytych drużyny broniącej - na minutę posiadania piłki przez przeciwnika

**xG**

System do oceny jakości strzałów wykonanych przez gracza lub drużynę. Liczbę expected goals oblicza się na podstawie rodzaju strzału i strefy, z której został wykonany.