



PKO Bank Polski  
EKSTRAKLASA

KOLEJKA 13   26.10.19		
KONIEC MECZU		
LECHIA GDAŃSK	1 1	GÓRNIK ZABRZE
SOBIECH 52'		JIMENEZ NUNEZ 82'

## RAPORT STATYSTYCZNY

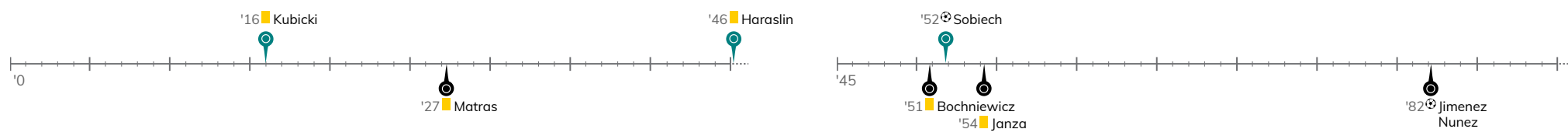


# STATS

## LECHIA GDAŃSK 1-1 GÓRNIK ZABRZE

Informacje o meczu

## Linia czasu



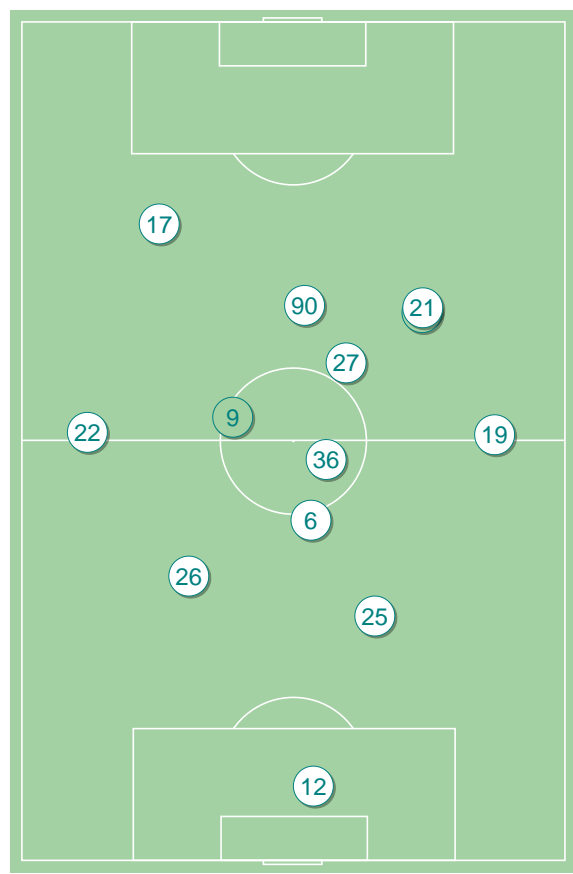
## Średnie pozycje piłkarzy

## Lechia Gdańsk

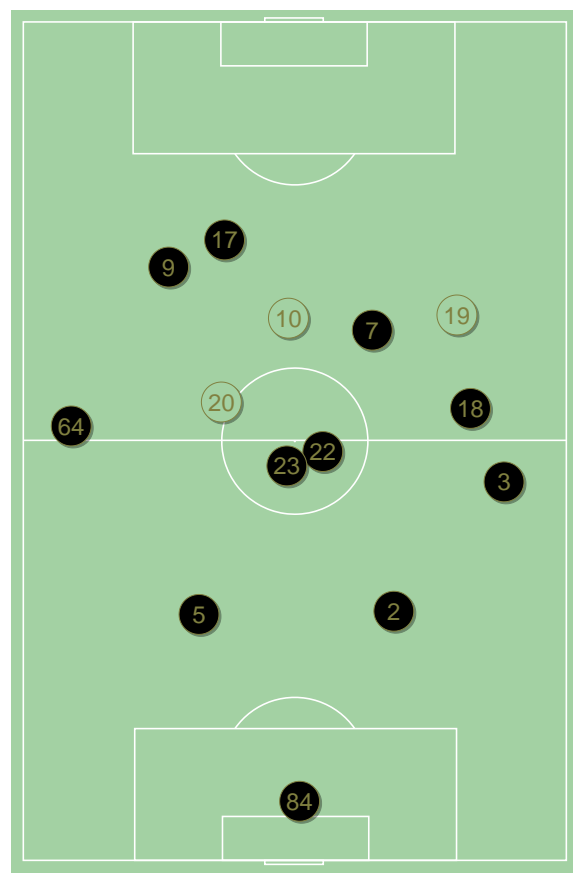
12	Kuciak	
22	Mladenovic	
26	Augustyn	
25	Nalepa	
19	Fila	
6	Kubicki	■
17	Haraslin	■
36	Makowski	
27	Wolski	▼
21	Peszko	▼
90	Sobiech	⊕
9	Lipski	▲
7	Gajos	▲
28	Flavio Paixao	▲

## Górnik Zabrze

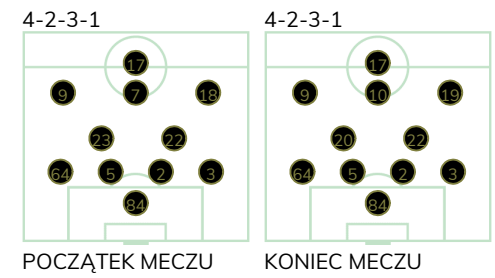
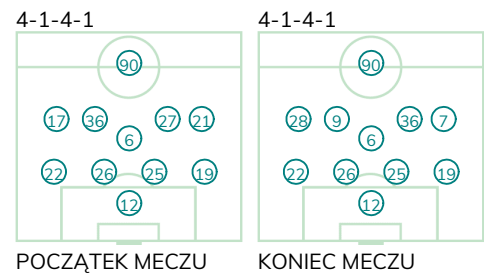
84	Chudy	
64	Janza	■
5	Bochniewicz	■
2	Wisniewski	
3	Sekulic	
23	Matras	■
22	Matuszek	
9	Jimenez Nunez	⊕
7	Kopacz	▼
18	Bauza	▼
17	Angulo	
10	Wolsztyński	▲
19	Zapolnik	▲
20	Scislak	▲



Lechia Gdańsk ↑



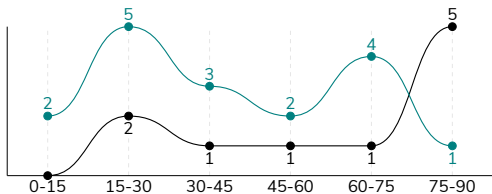
Górnik Zabrze ↑



LECHIA GDAŃSK 1-1 GÓRNIK ZABRZE

Główne statystyki

STRZAŁY / CELNE	17 / 6	10 / 2
1 połowa	10 / 3	3 / 0
2 połowa	7 / 3	7 / 2



Strzały niecelne	6	5
Strzały przejęte	5	3
Strzały z pola karnego / celne	13 / 4	8 / 2
Średni dystans do bramki, m	15.9	13.7
Faule	16	17
Żółte / czerwone kartki	2 / 0	3 / 0
Spalone	2	2
Rzuty różne	12	2

Podania

PODANIA / DOKŁADNE	489 / 388 79%	403 / 312 77%
1 połowa	259 / 208 80%	181 / 136 75%
2 połowa	230 / 180 78%	222 / 176 79%
Podanie kluczowe	10 / 7 70%	11 / 7 64%

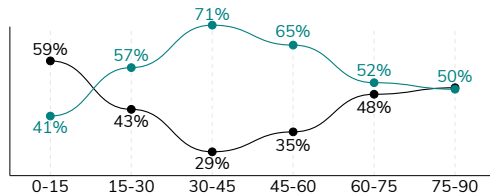
Pojedynki

POJEDYŃKI	188 / 96 51%	188 / 92 49%
1 połowa	82 / 39 48%	82 / 43 52%
2 połowa	106 / 57 54%	106 / 49 46%
Pojedynki w powietrzu	53 / 28 53%	53 / 25 47%
Pojedynki na ziemi	135 / 68 50%	135 / 67 50%
Zwody / udane	34 / 22 65%	28 / 18 64%
Odbiory / udane	35 / 17 49%	41 / 19 46%
Straty / na własnej połowie	77 / 13	81 / 17
Nabycie piłki / na połowie przeciwnika	67 / 13	53 / 11

Posiadanie piłki

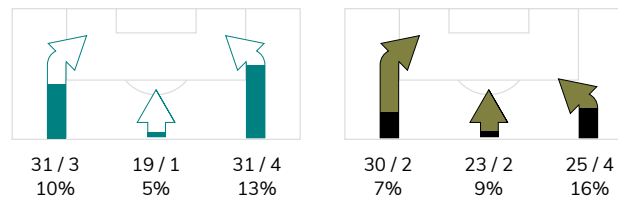
Statystyki drużyn

POSIADANIE PIŁKI	55%	45%
1 połowa	56%	44%
2 połowa	55%	45%

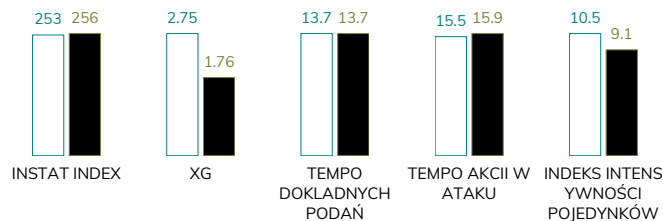


Ataki pozycyjne	64 / 8 13%	64 / 6 9%
Kontrataki	17 / 1 6%	14 / 2 14%
Stały fragment w ataku	19 / 7 37%	6 / 1 17%
Strzał z rzutu wolnego / celne	1 / 1 100%	-
Warianty stałych fragmentów gry	4 / 2 50%	3 / 1 33%
Kombinacyjne rzuty różne	12 / 3 25%	2 / 0 0%
Rzuty karne / strzelone	1	-

STRONY ATAKU



Kluczowe indeksy występu



TOP-3 InStat Index

27 Wolski	319	9 Jimenez Nunez	321
17 Haraslin	306	84 Chudy	307
22 Mladenovic	275	10 Wolsztyński	279

TOP-3 Strzały / celne

17 Haraslin	7 / 2 29%	9 Jimenez Nunez	6 / 2 33%
22 Mladenovic	3 / 1 33%	17 Angulo	2 / 0 0%
27 Wolski	2 / 1 50%	22 Matuszek	1 / 0 0%

TOP-3 Podania

6 Kubicki	65 / 57 88%	64 Janza	56 / 40 71%
26 Augustyn	64 / 54 84%	2 Wisniewski	50 / 40 80%
22 Mladenovic	61 / 48 79%	5 Bochniewicz	46 / 38 83%

TOP-3 Podania kluczowe

17 Haraslin	3 / 1 33%	7 Kopacz	3 / 3 100%
90 Sobiech	2 / 1 50%	10 Wolsztyński	5 / 2 40%
22 Mladenovic	1 / 1 100%	64 Janza	1 / 1 100%

TOP-3 Pojedynki

19 Fila	20 / 12 60%	9 Jimenez Nunez	27 / 15 56%
17 Haraslin	20 / 11 55%	5 Bochniewicz	20 / 12 60%
27 Wolski	14 / 11 79%	22 Matuszek	20 / 11 55%

TOP-3 Zwody

17 Haraslin	15 / 10 67%	9 Jimenez Nunez	11 / 7 64%
19 Fila	3 / 3 100%	10 Wolsztyński	4 / 3 75%
22 Mladenovic	6 / 2 33%	7 Kopacz	4 / 2 50%

# LECHIA GDAŃSK 1-1 GÓRNIK ZABRZE

## Statystyka zawodników

### Lechia Gdańsk

	INSTA T INDEX	Minuty na boisku	Bramki / asysty	xG	Strzały / celne	Faule	Faulow any	Spalony	Podania / dokładne	Podanie kluczowe	Podania przyjęte	Pojedynki / wygrane	Pojedynki w powietrzu	Pojedynki na ziemi	Zwody / udane	Odbiory / udane	Strata piłki	Nabycie piłki
12 Kuciak	232	'102	-	-	-	-	-	-	19 / 16 84%	-	10	-	-	-	-	-	2	3
22 Mladenovic	275	'102	-	0.10	3 / 1 33%	1	2	-	61 / 48 79%	1 / 1 100%	37	16 / 10 63%	2 / 2 100%	14 / 8 57%	6 / 2 33%	2 / 1 50%	8	4
26 Augustyn	260	'102	-	-	-	-	1	-	64 / 54 84%	-	41	14 / 10 71%	7 / 7 100%	7 / 3 43%	1 / 0 0%	2 / 1 50%	3	11
25 Nalepa	266	'102	-	0.07	1 / 0 0%	-	1	-	48 / 41 85%	1 / 1 100%	33	14 / 7 50%	9 / 4 44%	5 / 3 60%	1 / 0 0%	2 / 2 100%	3	16
19 Fila	223	'102	-	-	-	3	1	-	55 / 44 80%	-	31	20 / 12 60%	5 / 1 20%	15 / 11 73%	3 / 3 100%	7 / 3 43%	4	10
6 Kubicki	236	'102	-	-	-	2	1	-	65 / 57 88%	-	50	16 / 8 50%	2 / 1 50%	14 / 7 50%	1 / 1 100%	6 / 1 17%	4	8
17 Haraslin	306	'90	-	0.77	7 / 2 29%	1	1	-	25 / 18 72%	3 / 1 33%	31	20 / 11 55%	-	20 / 11 55%	15 / 10 67%	1 / 0 0%	5	3
36 Makowski	256	'102	-	-	-	1	1	-	55 / 44 80%	-	48	18 / 8 44%	5 / 3 60%	13 / 5 38%	2 / 2 100%	-	11	3
27 Wolski	319	'71	-	0.16	2 / 1 50%	3	3	-	41 / 31 76%	-	33	14 / 11 79%	1 / 0 0%	13 / 11 85%	2 / 2 100%	5 / 5 100%	8	5
21 Peszko	211	'75	-	0.60	2 / 0 0%	3	2	-	22 / 16 73%	-	24	15 / 4 27%	4 / 1 25%	11 / 3 27%	2 / 1 50%	4 / 1 25%	10	2
90 Sobiech	241	'102	1 / 0	0.75	1 / 1 100%	1	2	2	13 / 7 54%	2 / 1 50%	29	31 / 9 29%	12 / 5 42%	19 / 4 21%	-	4 / 2 50%	13	1
9 Lipski	246	'30	-	-	-	-	1	-	8 / 6 75%	1 / 1 100%	6	6 / 4 67%	3 / 2 67%	3 / 2 67%	1 / 1 100%	2 / 1 50%	3	1
7 Gajos	222	'26	-	-	-	1	1	-	11 / 5 45%	1 / 1 100%	10	3 / 2 67%	2 / 2 100%	1 / 0 0%	-	-	2	-
28 Flavio Paixao	-	'11	-	0.30	1 / 1 100%	-	-	-	2 / 1 50%	1 / 1 100%	5	1 / 0 0%	1 / 0 0%	-	-	-	1	-

### Górnik Zabrze

	INSTA T INDEX	Minuty na boisku	Bramki / asysty	xG	Strzały / celne	Faule	Faulow any	Spalony	Podania / dokładne	Podanie kluczowe	Podania przyjęte	Pojedynki / wygrane	Pojedynki w powietrzu	Pojedynki na ziemi	Zwody / udane	Odbiory / udane	Strata piłki	Nabycie piłki
84 Chudy	307	'102	-	-	-	-	-	-	30 / 23 77%	-	8	-	-	-	-	-	3	6
64 Janza	256	'102	-	-	-	2	2	-	56 / 40 71%	1 / 1 100%	33	12 / 7 58%	4 / 3 75%	8 / 4 50%	2 / 0 0%	3 / 2 67%	9	5
5 Bochniewicz	255	'102	-	-	-	3	1	-	46 / 38 83%	-	31	20 / 12 60%	6 / 3 50%	14 / 9 64%	-	4 / 2 50%	6	9
2 Wisniewski	226	'102	-	-	-	-	-	-	50 / 40 80%	-	35	16 / 10 63%	8 / 5 63%	8 / 5 63%	-	5 / 2 40%	6	6
3 Sekulic	247	'102	-	-	-	-	-	-	41 / 33 80%	-	21	7 / 3 43%	1 / 0 0%	6 / 3 50%	1 / 1 100%	3 / 2 67%	4	5
23 Matras	265	'78	-	-	-	2	1	-	26 / 22 85%	-	19	15 / 10 67%	5 / 3 60%	10 / 7 70%	1 / 1 100%	4 / 2 50%	2	4
22 Matuszek	265	'102	-	0.04	1 / 0 0%	3	1	-	39 / 33 85%	-	26	20 / 11 55%	4 / 3 75%	16 / 8 50%	-	10 / 5 50%	3	6
9 Jimenez Nunez	321	'102	1 / 0	1.35	6 / 2 33%	1	4	-	28 / 20 71%	-	37	27 / 15 56%	7 / 4 57%	20 / 11 55%	11 / 7 64%	4 / 2 50%	13	4
7 Kopacz	230	'78	-	-	-	1	2	-	18 / 14 78%	3 / 3 100%	23	19 / 7 37%	3 / 0 0%	16 / 7 44%	4 / 2 50%	2 / 0 0%	4	1
18 Bauza	248	'52	-	-	-	2	1	1	9 / 7 78%	1 / 1 100%	12	10 / 4 40%	3 / 1 33%	7 / 3 43%	2 / 2 100%	1 / 0 0%	5	2
17 Angulo	209	'102	-	0.25	2 / 0 0%	2	-	-	18 / 12 67%	1 / 0 0%	22	12 / 2 17%	5 / 0 0%	7 / 2 29%	1 / 1 100%	2 / 1 50%	9	-
10 Wolsztyński	279	'49	0 / 1	-	-	1	2	1	25 / 13 52%	5 / 2 40%	28	19 / 6 32%	3 / 1 33%	16 / 5 31%	4 / 3 75%	3 / 1 33%	16	1
19 Zapolnik	225	'23	-	0.12	1 / 0 0%	-	-	-	5 / 5 100%	-	6	6 / 2 33%	4 / 2 50%	2 / 0 0%	-	-	1	1
20 Scislak	253	'23	-	-	-	-	1	-	12 / 12 100%	-	11	5 / 3 60%	-	5 / 3 60%	2 / 1 50%	-	-	3

## Terminy

**Atak**

To posiadanie piłki przez jedną drużynę z przejściem na połowę przeciwnika.

**Szybki atak (kontratak)**

atak z gry, który rozwija się bezpośrednio po przejęciu piłki od przeciwnika. Szybki atak trwa nie więcej niż 30 sekund. Prędkość ruchu do bramki przeciwnika przy tym ataku wynosi nie mniej niż 2,6 m/s.

**Atak pozycyjny**

Atak z gry lub stałych fragmentów (aut, rzut wolny). Pozycyjny atak trwa więcej niż 30s lub prędkość ruchu drużyny do bramki przeciwnika jest mniejsza niż 2,6 m/s.

**Atak z rzutu wolnego lub autu.**

Atak po rozegraniu rzutu wolnego lub autu, przy którym pierwszym lub drugim działaniem jest strzał na bramkę, lub podanie w pole karne przeciwnika.

**Atak z rzutu różnego.**

Akcje drużyny po rozegraniu rzutu różnego aż do końca posiadania piłki lub oddalenia piłki przez drużynę przeciwnika do strefy centralnej.

**Strzał**

Skierowanie piłki do bramki przeciwnika mającej na względzie strzelenie bramki. Rejestrowane są strzały celne (w światło bramki), niecelne (w tym strzały w słupek i w poprzeczkę), a także strzały przejęte przez przeciwnika.

**Podanie kluczowe**

Podanie do partnera, który jest w sytuacji bramkowej (1 na 1, pusta bramka itd.); podanie do zawodnika, które stwarza realną szansę na zdobycie bramki; podanie które 'odcina' linię obrony w fazie ataku.

**Pojedynki**

Wszystkie rodzaje walki o piłkę piłkarzy na boisku. Pojedynki nie są rejestrowane dodatkowo, jest to sumaryczny wskaźnik, zawiera walkę o piłkę w neutralnym położeniu zarówno na ziemi jak i w powietrzu, dryblingi, odebrania piłki oraz utraty piłki przy odbiorach przeciwnika

**Pojedynki w powietrzu**

Walka o piłkę, która znajduje się powyżej poziomu ramion.

**Dryblowanie**

Aktywna akcja piłkarza, posiadającego piłkę próba ominięcia przeciwnika z pomocą dryblingu. Przy udanym dryblingu zawodnikowi drużyny przeciwnej rejestruje się nieudane odebranie piłki i na odwrót.

**Odebranie piłki przeciwnikowi i strata piłki w walce**

Aktywne działania zawodnika, usiłującego odebrać piłkę zawodnikowi posiadającemu ją (przeciwnikowi rejestruje się strata piłki poprzez odebranie); odebranie to także przeszkadzanie w dryblowaniu przeciwnikowi.

**Posiadanie piłki**

Ruch zawodnika z piłką (mniej niż 3 dotknięcia piłki).

**Nieudane przyjęcie piłki (nieudana kontrola nad piłką)**

Strata piłki bez jakiegokolwiek walki z przeciwnikiem, spowodowana przez techniczne błędy rywala.

**Nabycie piłki**

Akcja piłkarza (przejęcie, przechwyt, wygrany pojedynek), która powoduje stratę piłki przez przeciwnika z dalszą możliwością prowadzenia szybkiego ataku.

**Strata piłki**

Akcja zawodnika (niedokładne podanie, przegrany pojedynek, itd.), która powoduje stratę piłki przez jego drużynę. Jeśli posiadanie piłki zakończy się faulem przeciwnika lub strzałem w światło bramki, to strata nie rejestruje się.

**Tempo akcji w ataku**

Liczba akcji skierowanych na atak w momencie posiadania piłki.

**Tempo dokładnych podań**

Liczba dokładnych podań w momencie posiadania piłki

**Indeks intensywności pojedynków**

liczba pojedynków i przechwytych drużyny broniącej- na minutę -w czasie posiadania piłki przez przeciwnika

**xG**

System do oceny jakości strzałów wykonanych przez gracza lub drużynę. Liczbę expected goals oblicza się na podstawie rodzaju strzału i strefy, z której został wykonany.