



PKO Bank Polski
EKSTRAKLASA

KOLEJKA 6 | 24.08.19

KONIEC MECZU

LECHIA GDAŃSK

1 1

ŚLĄSK WROCŁAW

PESZKO 54'

PŁACHETA 37'

RAPORT STATYSTYCZNY

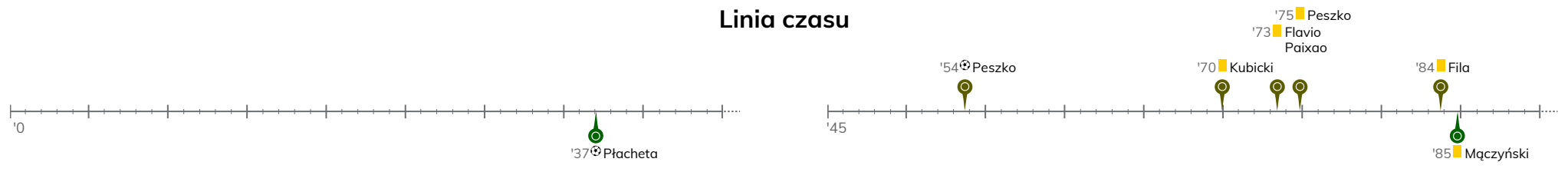


STATS

LECHIA GDAŃSK 1-1 ŚLĄSK WROCŁAW

Informacje o meczu

Linia czasu



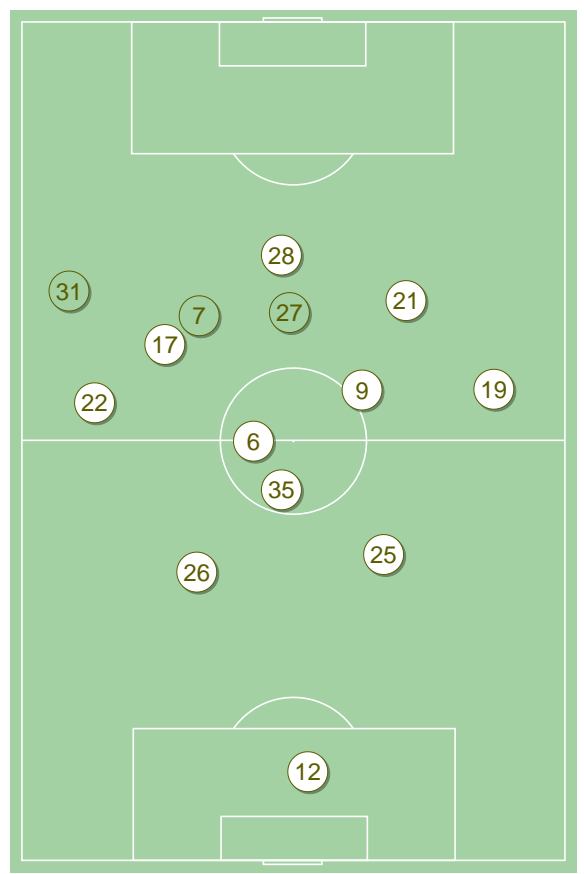
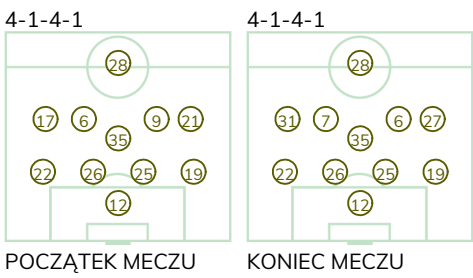
Średnie pozycje piłkarzy

Lechia Gdańsk

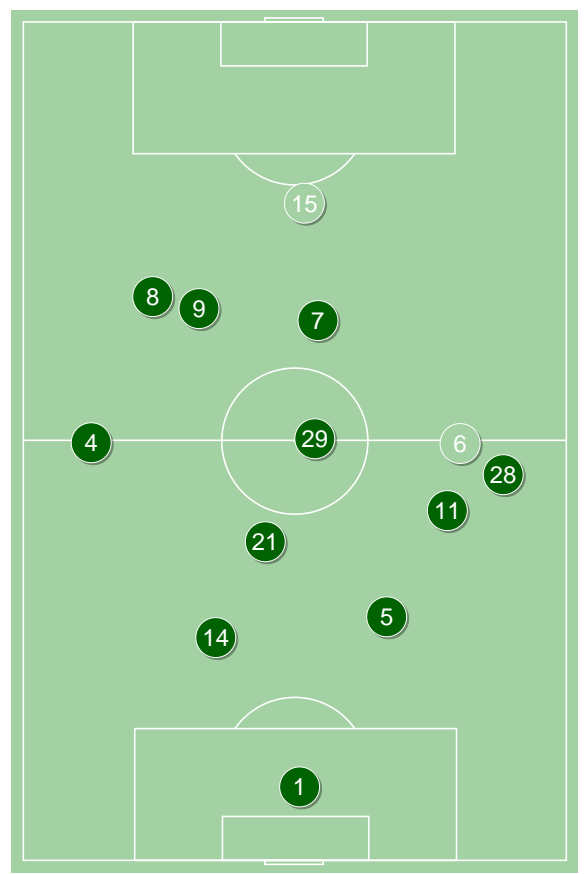
12	Kuciak	
22	Mladenovic	
26	Augustyn	
25	Nalepa	
19	Fila	■
35	Lukasik	
17	Haraslin	'78 ▼
6	Kubicki	■
9	Lipski	'46 ▼
21	Peszko	⊕ ■ '84 ▼
28	Flawio Paixao	■
27	Wolski	'46 ▲
31	Udovicic	'78 ▲
7	Gajos	'84 ▲

Śląsk Wrocław

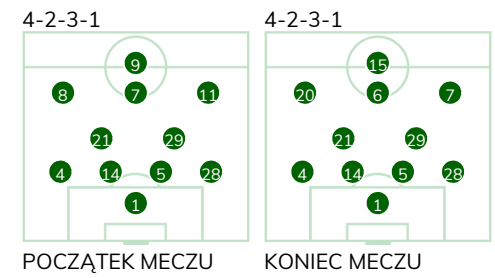
1	Putnocky	
4	Stiglec	
14	Golla	
5	Israel Puerto	
28	Broż	
21	Łabojko	
29	Mączyński	■
8	Płacheta	⊕ '89 ▼
7	Pich	
11	Cholewiak	'85 ▼
9	Exposito	'60 ▼
15	Szczepan	'60 ▲
6	Chrapek	'85 ▲
20	Hołownia	'89 ▲



Lechia Gdańsk ↑



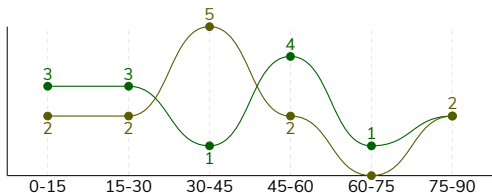
Śląsk Wrocław ↑



LECHIA GDAŃSK 1-1 ŚLĄSK WROCŁAW

Główne statystyki

STRZAŁY / CELNE	13 / 6	14 / 7
1 połowa	9 / 3	7 / 3
2 połowa	4 / 3	7 / 4



Strzały niecelne	3	6
Strzały przejęte	4	1
Strzały z pola karnego / celne	5 / 3	3 / 2
Średni dystans do bramki, m	20.3	21.7
Faule	12	14
Żółte / czerwone kartki	4 / 0	1 / 0
Spalone	3	-
Rzuty różne	9	4

Podania

PODANIA / DOKŁADNE	599 / 491 82%	318 / 225 71%
1 połowa	315 / 266 84%	185 / 141 76%
2 połowa	284 / 225 79%	133 / 84 63%
Podanie kluczowe	17 / 9 53%	7 / 3 43%

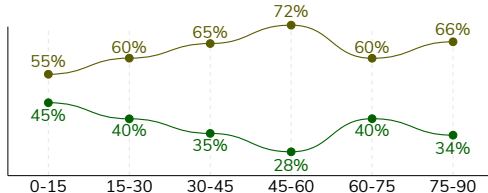
Pojedyнки

POJEDYŃKI	164 / 82 50%	164 / 82 50%
1 połowa	89 / 43 48%	89 / 46 52%
2 połowa	75 / 39 52%	75 / 36 48%
Pojedyнки w powietrzu	51 / 22 43%	51 / 29 57%
Pojedyнки na ziemi	113 / 60 53%	113 / 53 47%
Zwody / udane	29 / 16 55%	17 / 9 53%
Odbiory / udane	26 / 17 65%	34 / 18 53%
Straty / na własnej połowie	74 / 18	66 / 16
Nabycie piłki / na połowie przeciwnika	49 / 10	52 / 11

Posiadanie piłki

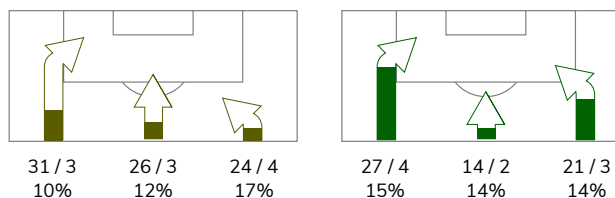
Statystyki drużyn

POSIADANIE PIŁKI	63%	37%
1 połowa	60%	40%
2 połowa	67%	33%

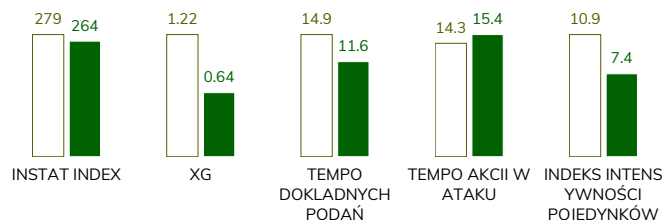


Ataki pozycyjne	73 / 9 12%	44 / 6 14%
Kontrataki	8 / 2 25%	18 / 3 17%
Stały fragment w ataku	15 / 2 13%	9 / 4 44%
Strzał z rzutu wolnego / celne	-	1 / 1 100%
Warianty stałych fragmentów gry	3 / 0 0%	3 / 0 0%
Kombinacyjne rzuty różne	9 / 1 11%	4 / 3 75%
Rzuty karne / strzelone	-	-

STRONY ATAKU



Kluczowe indeksy występu



TOP-3 InStat Index

22 Mladenovic	375	8 Płacheta	305
17 Haraslin	335	5 Israel Puerto	298
26 Augustyn	332	1 Putnocky	290

TOP-3 Strzały / celne

17 Haraslin	4 / 2 50%	8 Płacheta	4 / 3 75%
22 Mladenovic	1 / 1 100%	4 Stiglec	2 / 1 50%
21 Peszko	1 / 1 100%	5 Israel Puerto	1 / 1 100%

TOP-3 Podania

25 Nalepa	73 / 68 93%	14 Golla	38 / 34 89%
35 Lukasik	78 / 65 83%	4 Stiglec	42 / 31 74%
26 Augustyn	71 / 61 86%	5 Israel Puerto	38 / 31 82%

TOP-3 Podania kluczowe

22 Mladenovic	3 / 2 67%	4 Stiglec	2 / 1 50%
27 Wolski	3 / 2 67%	5 Israel Puerto	1 / 1 100%
19 Fila	2 / 2 100%	7 Pich	1 / 1 100%

TOP-3 Pojedynki

25 Nalepa	23 / 16 70%	5 Israel Puerto	15 / 14 93%
26 Augustyn	20 / 13 65%	4 Stiglec	15 / 11 73%
22 Mladenovic	12 / 10 83%	7 Pich	23 / 10 43%

TOP-3 Zwody

17 Haraslin	5 / 4 80%	7 Pich	6 / 3 50%
22 Mladenovic	5 / 4 80%	8 Płacheta	3 / 2 67%
26 Augustyn	2 / 2 100%	4 Stiglec	2 / 2 100%

LECHIA GDAŃSK 1-1 ŚLĄSK WROCŁAW

Statystyka zawodników

Lechia Gdańsk

	INSTA T INDEX	Minuty na boisku	Bramki / asysty	xG	Strzały / celne	Faule	Faulow any	Spalony	Podania / dokładne	Podanie kluczowe	Podania przyjęte	Pojedyunki / wygrane	Pojedyunki w powietrzu	Pojedyunki na ziemi	Zwody / udane	Odbiory / udane	Strata piłki	Nabycie piłki
12 Kuciak	209	'95	-	-	-	-	1	-	32 / 29 91%	-	13	-	-	-	-	-	3	7
22 Mladenovic	375	'95	-	0.14	1 / 1 100%	1	1	-	59 / 47 80%	3 / 2 67%	42	12 / 10 83%	-	12 / 10 83%	5 / 4 80%	3 / 3 100%	7	6
26 Augustyn	332	'95	-	0.35	1 / 0 0%	1	2	-	71 / 61 86%	-	60	20 / 13 65%	10 / 6 60%	10 / 7 70%	2 / 2 100%	3 / 2 67%	8	10
25 Nalepa	273	'95	-	-	-	1	-	-	73 / 68 93%	1 / 1 100%	52	23 / 16 70%	13 / 8 62%	10 / 8 80%	2 / 2 100%	4 / 3 75%	1	11
19 Fila	312	'95	-	-	-	1	-	-	45 / 37 82%	2 / 2 100%	26	10 / 7 70%	2 / 1 50%	8 / 6 75%	2 / 1 50%	3 / 2 67%	5	2
35 Lukasik	290	'95	-	0.05	2 / 0 0%	1	2	-	78 / 65 83%	1 / 1 100%	56	13 / 9 69%	3 / 3 100%	10 / 6 60%	-	3 / 1 33%	4	5
17 Haraslin	335	'78	0 / 1	0.20	4 / 2 50%	-	2	-	31 / 26 84%	-	33	12 / 6 50%	1 / 0 0%	11 / 6 55%	5 / 4 80%	-	6	1
6 Kubicki	268	'95	-	0.02	1 / 0 0%	1	1	-	73 / 60 82%	-	66	10 / 5 50%	2 / 1 50%	8 / 4 50%	-	4 / 2 50%	7	3
9 Lipski	224	'46	-	0.03	1 / 0 0%	1	-	-	27 / 20 74%	1 / 0 0%	28	7 / 1 14%	1 / 0 0%	6 / 1 17%	2 / 0 0%	2 / 1 50%	6	1
21 Peszko	288	'84	1 / 0	0.10	1 / 1 100%	3	2	1	39 / 26 67%	5 / 1 20%	41	21 / 9 43%	5 / 1 20%	16 / 8 50%	5 / 1 20%	3 / 3 100%	10	2
28 Flavio Paixao	253	'95	-	0.31	1 / 1 100%	1	-	2	23 / 20 87%	-	34	27 / 3 11%	13 / 1 8%	14 / 2 14%	3 / 1 33%	1 / 0 0%	11	1
27 Wolski	228	'49	-	0.02	1 / 1 100%	1	-	-	36 / 22 61%	3 / 2 67%	29	5 / 0 0%	-	5 / 0 0%	2 / 0 0%	-	6	-
31 Udovicic	244	'16	-	-	-	-	1	-	9 / 7 78%	1 / 0 0%	9	2 / 2 100%	1 / 1 100%	1 / 1 100%	1 / 1 100%	-	-	-
7 Gajos	-	'11	-	-	-	-	2	-	3 / 3 100%	-	2	2 / 1 50%	-	2 / 1 50%	-	-	-	-

Śląsk Wrocław

	INSTA T INDEX	Minuty na boisku	Bramki / asysty	xG	Strzały / celne	Faule	Faulow any	Spalony	Podania / dokładne	Podanie kluczowe	Podania przyjęte	Pojedyunki / wygrane	Pojedyunki w powietrzu	Pojedyunki na ziemi	Zwody / udane	Odbiory / udane	Strata piłki	Nabycie piłki
1 Putnocky	290	'95	-	-	-	-	-	-	28 / 21 75%	-	10	1 / 1 100%	1 / 1 100%	-	-	-	4	7
4 Stiglec	289	'95	-	0.10	2 / 1 50%	1	2	-	42 / 31 74%	2 / 1 50%	20	15 / 11 73%	3 / 2 67%	12 / 9 75%	2 / 2 100%	3 / 3 100%	5	5
14 Golla	283	'95	-	0.06	1 / 0 0%	1	-	-	38 / 34 89%	-	24	12 / 10 83%	5 / 5 100%	7 / 5 71%	1 / 1 100%	1 / 0 0%	-	7
5 Israel Puerto	298	'95	-	0.09	1 / 1 100%	-	1	-	38 / 31 82%	1 / 1 100%	22	15 / 14 93%	9 / 8 89%	6 / 6 100%	-	1 / 1 100%	3	9
28 Broź	271	'95	-	0.06	2 / 0 0%	-	1	-	31 / 20 65%	-	16	10 / 6 60%	4 / 2 50%	6 / 4 67%	-	2 / 1 50%	6	5
21 Łabojko	242	'95	-	-	-	2	2	-	31 / 22 71%	-	20	16 / 5 31%	-	16 / 5 31%	-	11 / 4 36%	6	5
29 Mączyński	248	'95	-	0.04	1 / 1 100%	1	1	-	39 / 26 67%	2 / 0 0%	17	10 / 6 60%	1 / 0 0%	9 / 6 67%	-	2 / 2 100%	7	5
8 Pacheta	305	'89	1 / 0	0.15	4 / 3 75%	-	2	-	23 / 14 61%	-	26	18 / 7 39%	4 / 2 50%	14 / 5 36%	3 / 2 67%	5 / 3 60%	5	3
7 Pich	274	'95	-	0.05	2 / 0 0%	3	1	-	18 / 13 72%	1 / 1 100%	20	23 / 10 43%	8 / 3 38%	15 / 7 47%	6 / 3 50%	4 / 2 50%	9	2
11 Cholewiak	232	'85	0 / 1	0.09	1 / 1 100%	3	1	-	8 / 3 38%	-	13	13 / 3 23%	3 / 2 67%	10 / 1 10%	3 / 0 0%	3 / 1 33%	8	2
9 Exposito	221	'60	-	-	-	-	1	-	11 / 7 64%	-	21	15 / 5 33%	8 / 4 50%	7 / 1 14%	1 / 0 0%	-	6	1
15 Szczepan	214	'34	-	-	-	2	-	-	6 / 2 33%	-	13	13 / 2 15%	5 / 0 0%	8 / 2 25%	1 / 1 100%	-	5	-
6 Chrapek	-	'9	-	-	-	1	-	-	3 / 1 33%	-	2	1 / 1 100%	-	1 / 1 100%	-	-	1	-
20 Hołownia	-	'5	-	-	-	-	-	-	2 / 0 0%	1 / 0 0%	1	2 / 1 50%	-	2 / 1 50%	-	2 / 1 50%	1	1

Terminy

Atak

To posiadanie piłki przez jedną drużynę z przejściem na połowę przeciwnika.

Szybki atak (kontratak)

atak z gry, który rozwija się bezpośrednio po przejęciu piłki od przeciwnika. Szybki atak trwa nie więcej niż 30 sekund. Prędkość ruchu do bramki przeciwnika przy tym ataku wynosi nie mniej niż 2,6 m/s.

Atak pozycyjny

Atak z gry lub stałych fragmentów (aut, rzut wolny). Pozycyjny atak trwa więcej niż 30s lub prędkość ruchu drużyny do bramki przeciwnika jest mniejsza niż 2,6 m/s.

Atak z rzutu wolnego lub autu.

Atak po rozegraniu rzutu wolnego lub autu, przy którym pierwszym lub drugim działaniem jest strzał na bramkę, lub podanie w pole karne przeciwnika.

Atak z rzutu różnego.

Akcje drużyny po rozegraniu rzutu różnego aż do końca posiadania piłki lub oddalenia piłki przez drużynę przeciwnika do strefy centralnej.

Strzał

Skierowanie piłki do bramki przeciwnika mającej na względzie strzelenie bramki. Rejestrowane są strzały celne (w światło bramki), niecelne (w tym strzały w słupek i w poprzeczkę), a także strzały przejęte przez przeciwnika.

Podanie kluczowe

Podanie do partnera, który jest w sytuacji bramkowej (1 na 1, pusta bramka itd.); podanie do zawodnika, które stwarza realną szansę na zdobycie bramki; podanie które 'odcina' linię obrony w fazie ataku.

Pojedynki

Wszystkie rodzaje walki o piłkę piłkarzy na boisku. Pojedynki nie są rejestrowane dodatkowo, jest to sumaryczny wskaźnik, zawiera walkę o piłkę w neutralnym położeniu zarówno na ziemi jak i w powietrzu, dryblingi, odebrania piłki oraz utraty piłki przy odbiorach przeciwnika

Pojedynki w powietrzu

Walka o piłkę, która znajduje się powyżej poziomu ramion.

Dryblowanie

Aktywna akcja piłkarza, posiadającego piłkę próba ominięcia przeciwnika z pomocą dryblingu. Przy udanym dryblingu zawodnikowi drużyny przeciwnej rejestruje się nieudane odebranie piłki i na odwrót.

Odebranie piłki przeciwnikowi i strata piłki w walce

Aktywne działania zawodnika, usiłującego odebrać piłkę zawodnikowi posiadającemu ją (przeciwnikowi rejestruje się strata piłki poprzez odebranie); odebranie to także przeszkadzanie w dryblowaniu przeciwnikowi.

Posiadanie piłki

Ruch zawodnika z piłką (mniej niż 3 dotknięcia piłki).

Nieudane przyjęcie piłki (nieudana kontrola nad piłką)

Strata piłki bez jakiegokolwiek walki z przeciwnikiem, spowodowana przez techniczne błędy rywala.

Nabycie piłki

Akcja piłkarza (przejęcie, przechwyt, wygrany pojedynek), która powoduje stratę piłki przez przeciwnika z dalszą możliwością prowadzenia szybkiego ataku.

Strata piłki

Akcja zawodnika (niedokładne podanie, przegrany pojedynek, itd.), która powoduje stratę piłki przez jego drużynę. Jeśli posiadanie piłki zakończy się faulem przeciwnika lub strzałem w światło bramki, to strata nie rejestruje się.

Tempo akcji w ataku

Liczba akcji skierowanych na atak w momencie posiadania piłki.

Tempo dokładnych podań

Liczba dokładnych podań w momencie posiadania piłki

Indeks intensywności pojedynków

liczba pojedynków i przechwytych drużyny broniącej- na minutę -w czasie posiadania piłki przez przeciwnika

xG

System do oceny jakości strzałów wykonanych przez gracza lub drużynę. Liczbę expected goals oblicza się na podstawie rodzaju strzału i strefy, z której został wykonany.