



EKSTRAKLASA



Zagłębie Lubin

02.03.18

0 : 0



KS Lechia Gdańsk



STATS

Wszystkie raporty z meczów LOTTO Ekstraklasy 2017/18 znajdziesz na Ekstraklasa.org!

Linia czasu



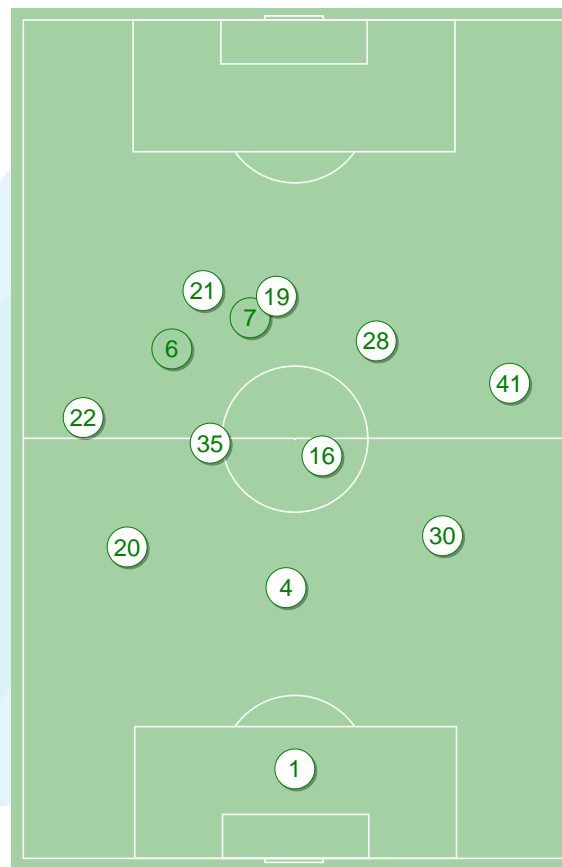
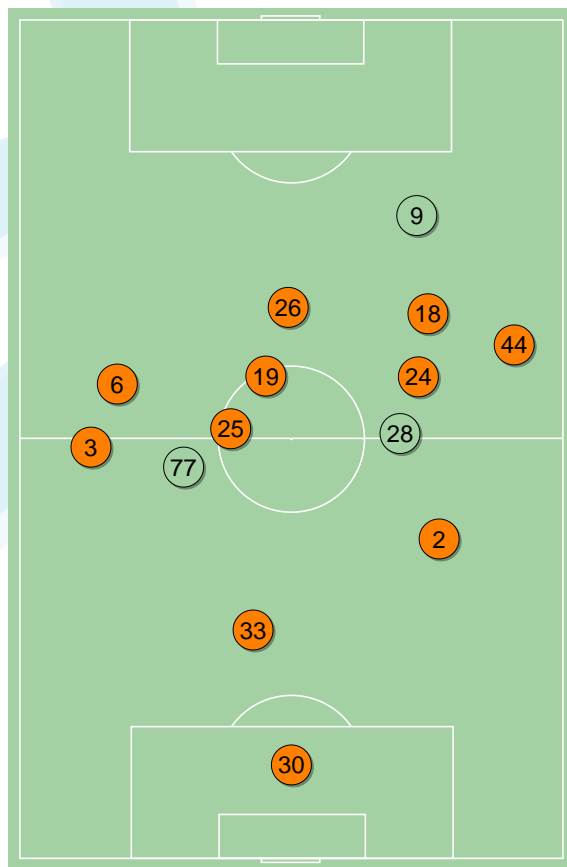
Średnie pozycje piłkarzy

Zagłębie Lubin

30	Hładun	
3	Balic	■
33	Guldan	
2	Kopacz	
44	Czerwinski	
25	Matuszczyk	■
24	Tosik	'71 ▼
6	Mazek	■ '69 ▼
19	Jagiello	
18	Starzynski	'77 ▼
26	Mares	
77	Moneta	'69 ▲
9	Wozniak	'71 ▲
28	Matras	'77 ▲

KS Lechia Gdańsk

1	Kuciak	
20	Chrzanowski	■
4	Gerson	
30	Joao Nunes	
22	Mladenovic	'71 ▼
16	Borysiuk	'65 ▼
41	Stolarski	'76 ▼
35	Lukasik	
28	Flavio Paixao	
21	Peszko	
19	Marco Paixao	
6	Slavchev	'65 ▲
7	Krasic	'71 ▲
23	Wojtkowiak	'76 ▲



4-2-3-1



POCZĄTEK MECZU

4-2-3-1



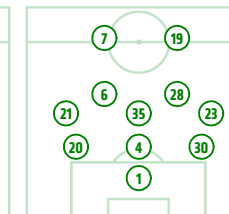
KONIEC MECZU

3-5-2



POCZĄTEK MECZU

3-5-2



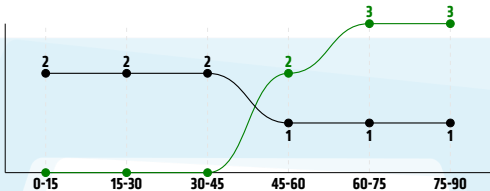
KONIEC MECZU

Zagłębie Lubin ↑

KS Lechia Gdańsk ↑

Główne statystyki

STRZAŁY / CELNE	9 / 2	8 / 1
1 połowa	6 / 1	-
2 połowa	3 / 1	8 / 1



Strzały niecelne	4	5
Strzały przejęte	3	2
Strzały z pola karnego / celne	4 / 2	3 / 0
Średni dystans do bramki, m	19.9	18.2
Faule	10	12
Żółte / czerwone kartki	3 / 0	1 / 0
Spalone	4	2
Rzuty różne	6	3

Podania

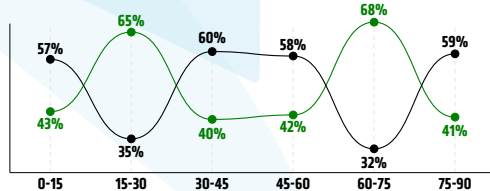
PODANIA / DOKŁADNE	472 / 363 77%	510 / 400 78%
1 połowa	272 / 211 78%	296 / 238 80%
2 połowa	200 / 152 76%	214 / 162 76%
Podanie kluczowe	12 / 3 25%	11 / 5 45%

Pojedynki

POJEDYNKI	215 / 95 44%	215 / 120 56%
1 połowa	102 / 45 44%	102 / 57 56%
2 połowa	113 / 50 44%	113 / 63 56%
Pojedynki w powietrzu	61 / 25 41%	61 / 36 59%
Pojedynki na ziemi	154 / 70 45%	154 / 84 55%
Zwody / udane	33 / 17 52%	31 / 17 55%
Odbiory / udane	40 / 23 58%	46 / 29 63%
Straty / na własnej połowie	73 / 12	71 / 16
Nabycie piłki / na połowie przeciwnika	63 / 13	63 / 12

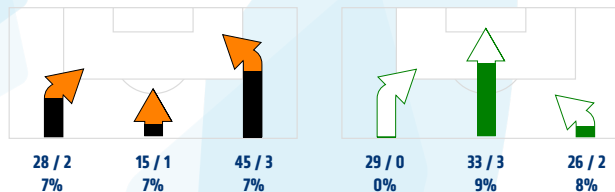
Posiadanie piłki

POSIADANIE PIŁKI	50%	50%
1 połowa	50%	50%
2 połowa	50%	50%

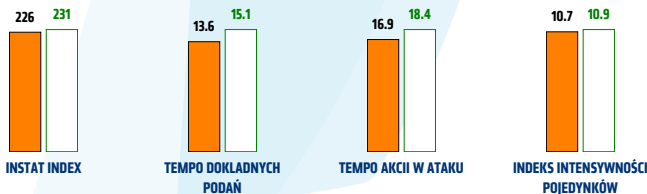


Ataki pozycyjne	72 / 5 7%	70 / 4 6%
Kontrataki	16 / 1 6%	18 / 1 6%
Stały fragment w ataku	11 / 3 27%	6 / 3 50%
Strzał z rzutu wolnego / celne	-	-
Warianty stałych fragmentów gry	4 / 1 25%	3 / 1 33%
Kombinacyjne rzuty różne	6 / 2 33%	3 / 2 67%
Rzuty karne / strzelone	-	-

STRONY ATAKU



Kluczowe indeksy występu



TOP-3 InStat Index



30 Hładun	257	1 Kuciak	267
25 Matuszczyk	255	30 Joao Nunes	265
2 Kopacz	254	19 Marco Paixao	248



TOP-3 Strzały / celne



26 Mares	1 / 1 100%	28 Flavio Paixao	2 / 1 50%
77 Moneta	1 / 1 100%	19 Marco Paixao	2 / 0 0%
19 Jagiello	2 / 0 0%	30 Joao Nunes	2 / 0 0%



TOP-3 Podania



33 Guldán	60 / 51 85%	20 Chrzanowski	63 / 51 81%
44 Czerwinski	55 / 44 80%	30 Joao Nunes	55 / 43 78%
19 Jagiello	46 / 38 83%	16 Borysiuk	52 / 43 83%



TOP-3 Podania kluczowe



25 Matuszczyk	4 / 2 50%	21 Peszko	3 / 2 67%
77 Moneta	1 / 1 100%	22 Mladenovic	2 / 2 100%
26 Mares	2 / 0 0%	19 Marco Paixao	2 / 1 50%



TOP-3 Pojedynki



3 Balic	28 / 18 64%	28 Flavio Paixao	33 / 18 55%
2 Kopacz	24 / 17 71%	19 Marco Paixao	36 / 17 47%
19 Jagiello	35 / 13 37%	41 Stolarski	25 / 16 64%



TOP-3 Zwody



26 Mares	9 / 4 44%	19 Marco Paixao	10 / 5 50%
19 Jagiello	8 / 4 50%	28 Flavio Paixao	9 / 5 56%
2 Kopacz	3 / 3 100%	21 Peszko	3 / 3 100%

Zagłębie Lubin

	INSTAT INDEX	Minuty na boisku	Bramki	Asysty	Strzały / celne	Faule	Faulowany	Spalone	Podania / dokładne	Podanie kluczowe	Podania przyjęte	Pojedyunki / wygrane	Pojedyunki w powietrzu	Pojedyunki na ziemi	Zwody / udane	Odbiory / udane	Strata piłki	Nabycie piłki
30 Hładun	257	'95	-	-	-	-	-	-	32 / 28 88%	-	15	-	-	-	-	-	1	2
3 Balic	229	'95	-	-	-	1	1	-	54 / 36 67%	-	34	28 / 18 64%	13 / 8 62%	15 / 10 67%	2 / 1 50%	9 / 6 67%	6	9
33 Guldan	237	'95	-	-	-	-	-	-	60 / 51 85%	-	41	10 / 5 50%	2 / 0 0%	8 / 5 63%	-	3 / 2 67%	3	8
2 Kopacz	254	'95	-	-	-	1	1	-	43 / 35 81%	-	21	24 / 17 71%	7 / 6 86%	17 / 11 65%	3 / 3 100%	5 / 3 60%	3	9
44 Czerwinski	233	'95	-	-	-	-	1	-	55 / 44 80%	1 / 0 0%	37	13 / 7 54%	3 / 1 33%	10 / 6 60%	2 / 2 100%	-	7	9
25 Matuszczyk	255	'95	-	-	1 / 0 0%	1	1	-	46 / 36 78%	1 / 0 0%	25	17 / 8 47%	4 / 1 25%	13 / 7 54%	-	4 / 2 50%	2	10
24 Tosik	224	'71	-	-	2 / 0 0%	1	1	-	34 / 22 65%	-	26	16 / 9 56%	4 / 2 50%	12 / 7 58%	1 / 1 100%	3 / 2 67%	5	4
6 Mazek	196	'69	-	-	1 / 0 0%	3	2	-	19 / 10 53%	-	17	15 / 5 33%	4 / 2 50%	11 / 3 27%	3 / 1 33%	4 / 2 50%	5	2
19 Jagiello	229	'95	-	-	2 / 0 0%	1	2	-	46 / 38 83%	-	57	35 / 13 37%	8 / 1 13%	27 / 12 44%	8 / 4 50%	7 / 5 71%	9	2
18 Starzynski	207	'78	-	-	-	-	1	1	37 / 31 84%	1 / 0 0%	33	12 / 3 25%	1 / 0 0%	11 / 3 27%	4 / 1 25%	2 / 1 50%	8	1
26 Mares	209	'95	-	-	1 / 1 100%	-	1	3	22 / 13 59%	-	39	33 / 7 21%	8 / 1 13%	25 / 6 24%	9 / 4 44%	2 / 0 0%	15	2
77 Moneta	207	'25	-	-	1 / 1 100%	1	-	-	9 / 7 78%	1 / 1 100%	6	4 / 0 0%	2 / 0 0%	2 / 0 0%	1 / 0 0%	-	4	4
9 Wozniak	185	'23	-	-	1 / 0 0%	1	-	-	6 / 3 50%	-	10	5 / 1 20%	3 / 1 33%	2 / 0 0%	-	-	5	-
28 Matras	243	'16	-	-	-	-	-	-	9 / 9 100%	-	2	3 / 2 67%	2 / 2 100%	1 / 0 0%	-	1 / 0 0%	-	1

KS Lechia Gdańsk

	INSTAT INDEX	Minuty na boisku	Bramki	Asysty	Strzały / celne	Faule	Faulowany	Spalone	Podania / dokładne	Podanie kluczowe	Podania przyjęte	Pojedyunki / wygrane	Pojedyunki w powietrzu	Pojedyunki na ziemi	Zwody / udane	Odbiory / udane	Strata piłki	Nabycie piłki
1 Kuciak	267	'95	-	-	-	-	-	-	30 / 26 87%	-	18	-	-	-	-	-	2	3
20 Chrzanowski	247	'95	-	-	-	2	-	-	63 / 51 81%	-	36	18 / 11 61%	3 / 2 67%	15 / 9 60%	-	8 / 5 63%	4	6
4 Gerson	242	'95	-	-	-	1	-	-	47 / 41 87%	-	26	17 / 12 71%	7 / 5 71%	10 / 7 70%	-	6 / 3 50%	2	16
30 Joao Nunes	265	'95	-	-	2 / 0 0%	-	1	-	55 / 43 78%	-	26	15 / 14 93%	8 / 8 100%	7 / 6 86%	-	2 / 1 50%	3	12
22 Mladenovic	229	'71	-	-	-	2	-	-	44 / 39 89%	-	31	8 / 3 38%	1 / 1 100%	7 / 2 29%	2 / 0 0%	2 / 1 50%	5	6
16 Borysiuk	219	'66	-	-	1 / 0 0%	-	-	-	52 / 43 83%	-	44	4 / 2 50%	-	4 / 2 50%	-	1 / 1 100%	6	3
41 Stolarski	245	'77	-	-	-	2	1	-	36 / 27 75%	-	22	25 / 16 64%	8 / 5 63%	17 / 11 65%	4 / 2 50%	7 / 6 86%	3	7
35 Lukasik	213	'95	-	-	-	1	1	-	51 / 38 75%	-	38	22 / 9 41%	4 / 2 50%	18 / 7 39%	2 / 2 100%	5 / 1 20%	7	4
28 Flavio Paixao	237	'95	-	-	2 / 1 50%	3	2	-	44 / 30 68%	1 / 0 0%	53	33 / 18 55%	12 / 6 50%	21 / 12 57%	9 / 5 56%	4 / 3 75%	13	1
21 Peszko	246	'95	-	-	-	1	2	1	35 / 26 74%	1 / 0 0%	38	23 / 12 52%	2 / 0 0%	21 / 12 57%	3 / 3 100%	5 / 4 80%	8	1
19 Marco Paixao	248	'95	-	-	2 / 0 0%	-	2	1	28 / 20 71%	2 / 1 50%	50	36 / 17 47%	11 / 5 45%	25 / 12 48%	10 / 5 50%	3 / 2 67%	10	1
6 Slavchev	208	'28	-	-	1 / 0 0%	-	-	-	15 / 10 67%	-	10	9 / 6 67%	3 / 2 67%	6 / 4 67%	-	2 / 2 100%	3	3
7 Krasic	187	'23	-	-	-	-	1	-	6 / 4 67%	-	6	4 / 0 0%	1 / 0 0%	3 / 0 0%	1 / 0 0%	1 / 0 0%	5	-
23 Wojtkowiak	181	'18	-	-	-	-	-	-	4 / 2 50%	-	2	1 / 0 0%	1 / 0 0%	-	-	-	-	-

Atak

To posiadanie piłki przez jedną drużynę z przejściem na połowę przeciwnika.

Szybki atak (kontratak)

atak z gry, który rozwija się bezpośrednio po przejęciu piłki od przeciwnika. Szybki atak trwa nie więcej niż 30 sekund. Prędkość ruchu do bramki przeciwnika przy tym ataku wynosi nie mniej niż 2,6 m/s.

Atak pozycyjny

Atak z gry lub stałych fragmentów (aut, rzut wolny). Pozycyjny atak trwa więcej niż 30s lub prędkość ruchu drużyny do bramki przeciwnika jest mniejsza niż 2,6 m/s.

Atak z rzutu wolnego lub autu.

Atak po rozegraniu rzutu wolnego lub autu, przy którym pierwszym lub drugim działaniem jest strzał na bramkę, lub podanie w pole karne przeciwnika.

Atak z rzutu rożnego.

Akcje drużyny po rozegraniu rzutu rożnego aż do końca posiadania piłki lub oddalenia piłki przez drużynę przeciwnika do strefy centralnej.

Strzał

Skierowanie piłki do bramki przeciwnika mające na względzie strzelenie bramki. Rejestrowane są strzały celne (w światło bramki), niecelne (w tym strzały w słupek i w poprzeczkę), a także strzały przejęte przez przeciwnika.

Podanie kluczowe

Podanie do partnera, który jest w sytuacji bramkowej (1 na 1, pusta bramka itd.); podanie do zawodnika, które stwarza realną szansę na zdobycie bramki; podanie które 'odcina' linię obrony w fazie ataku.

Pojedynki

Wszystkie rodzaje walki o piłkę piłkarzy na boisku. Pojedynki nie są rejestrowane dodatkowo, jest to sumaryczny wskaźnik, zawiera walkę o piłkę w neutralnym położeniu zarówno na ziemi jak i w powietrzu, dryblingi, odebrania piłki oraz utraty piłki przy odbiorach przeciwnika

Pojedynki w powietrzu

Walka o piłkę, która znajduje się powyżej poziomu ramion.

Dryblowanie

Aktywna akcja piłkarza, posiadającego piłkę próba ominięcia przeciwnika z pomocą dryblingu. Przy udanym dryblingu zawodnikowi drużyny przeciwnej rejestruje się nieudane odebranie piłki i na odwrót.

Odebranie piłki przeciwnikowi i strata piłki w walce

Aktywne działanie zawodnika, usiłującego odebrać piłkę zawodnikowi posiadającemu ją (przeciwnikowi rejestruje się strata piłki poprzez odebranie); odebranie to także przeszkadzanie w dryblowaniu przeciwnikowi.

Posiadanie piłki

Ruch zawodnika z piłką (mniej niż 3 dotknięcia piłki).

Nieudane przyjęcie piłki (nieudana kontrola nad piłką)

Strata piłki bez jakiegokolwiek walki z przeciwnikiem, spowodowana przez techniczne błędy rywala.

Nabycie piłki

Akcja piłkarza (przejęcie, przechwyt, wygrany pojedynek), która powoduje stratę piłki przez przeciwnika z dalszą możliwością prowadzenia szybkiego ataku.

Strata piłki

Akcja zawodnika (nieodkładne podanie, przegrany pojedynek, itd.), która powoduje stratę piłki przez jego drużynę. Jeśli posiadanie piłki zakończy się faulem przeciwnika lub strzałem w światło bramki, to strata nie rejestruje się.

Tempo akcji w ataku

Liczba akcji skierowanych na atak w momencie posiadania piłki.

Tempo dokładnych podań

Liczba dokładnych podań w momencie posiadania piłki

Indeks intensywności pojedynków

liczba pojedynków i przechwytów drużyny broniącej- na minutę -w czasie posiadania piłki przez przeciwnika