



PKO Bank Polski
EKSTRAKLASA

KOLEJKA 26 07.03.20			
KONIEC MECZU			
KGHM ZAGŁĘBIE LUBIN	4	4	LECHIA GDAŃSK
BALIC 16' STARZYŃSKI 39'59' BIALEK 82'			BUCHANELLI HOLZ 5' ZWOLIŃSKI 23' MIHALIK 42'55'

RAPORT STATYSTYCZNY

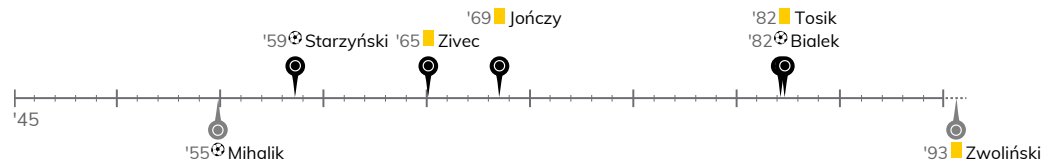
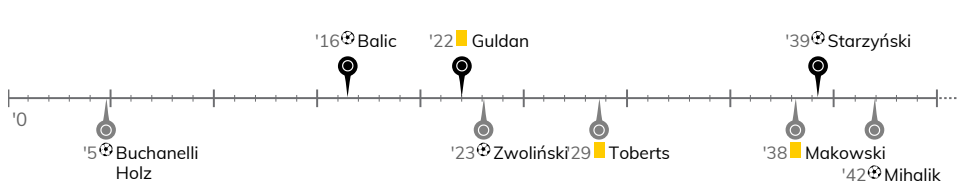


STATS

KGHM ZAGŁĘBIE LUBIN 4-4 LECHIA GDAŃSK

Informacje o meczu

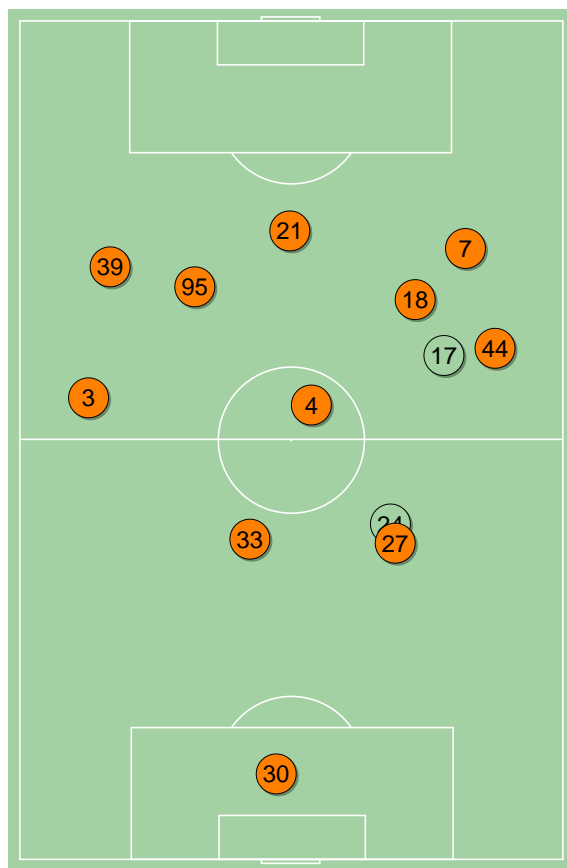
Linia czasu



Średnie pozycje piłkarzy

KGHM Zagłębie Lubin

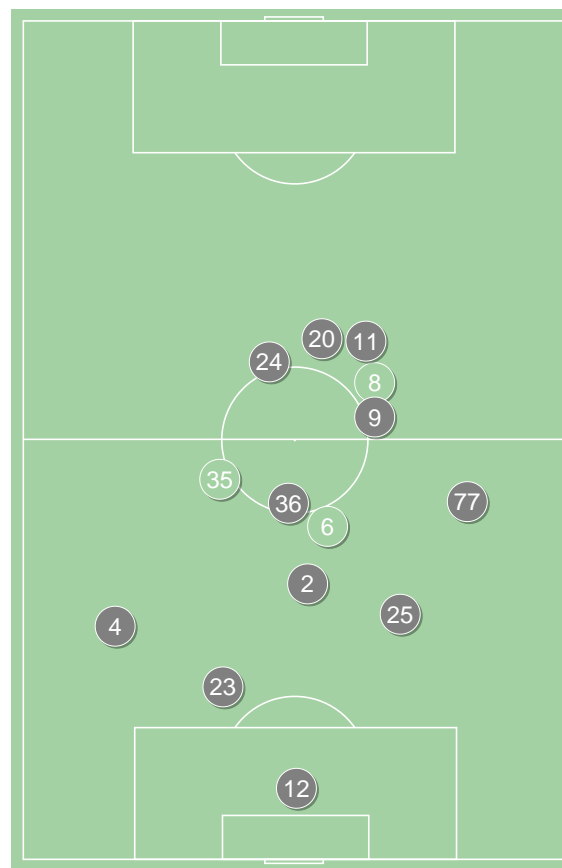
30	Hładun		
3	Balic	⊕	
33	Guldan	■	
27	Jończy	■	'82 ▼
44	Czerwiński		
4	Bashkirov		
39	Bohar		
95	Drazic		
18	Starzyński	⊕⊕	
7	Zivec	■	'82 ▼
21	Bialek	⊕	
24	Tosik	■	'82 ▲
17	Szys		'82 ▲



KGHM Zagłębie Lubin ↑

Lechia Gdańsk

12	Kuciak		
4	Pietrzak		
23	Maloca		
25	Nalepa		
77	Kobryń		
36	Makowski	■	
2	Toberts	■	'46 ▼
20	Buchanelli Holz	⊕	'77 ▼
9	Lipski		
11	Mihalik	⊕⊕	'70 ▼
24	Zwoliński	⊕■	
6	Kubicki		'46 ▲
8	Haydary		'70 ▲
35	Kenny Saief		'77 ▲



Lechia Gdańsk ↑

4-1-4-1



POCZĄTEK MECZU

4-1-4-1



KONIEC MECZU

4-2-3-1



POCZĄTEK MECZU

4-1-4-1



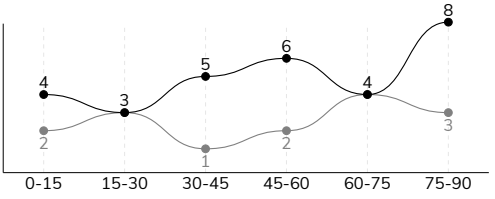
KONIEC MECZU

KGHM ZAGŁĘBIE LUBIN 4-4 LECHIA GDAŃSK

Statystyki drużyn

Główne statystyki

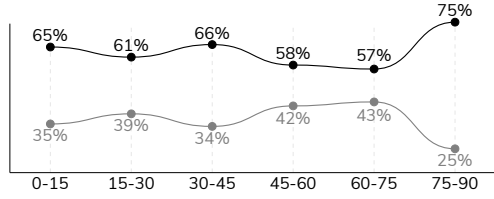
STRZAŁY / CELNE	30 / 11	15 / 7
1 połowa	12 / 4	6 / 4
2 połowa	18 / 7	9 / 3



Strzały niecelne	8	5
Strzały przejęte	11	3
Strzały z pola karnego / celne	16 / 7	12 / 6
Średni dystans do bramki, m	18	14.5
Faule	11	20
Żółte / czerwone kartki	4 / 0	3 / 0
Spalone	2	2
Rzuty różne	9	5

Posiadanie piłki

POSIADANIE PIŁKI	64%	36%
1 połowa	65%	35%
2 połowa	64%	36%



Ataki pozycyjne	73 / 14 19%	50 / 5 10%
Kontrataki	16 / 2 13%	12 / 3 25%
Stały fragment w ataku	23 / 12 52%	8 / 4 50%
Strzał z rzutu wolnego / celne	1 / 1 100%	-
Warianty stałych fragmentów gry	8 / 3 38%	3 / 0 0%
Kombinacyjne rzuty różne	9 / 5 56%	5 / 3 60%
Rzuty karne / strzelone	1	1

TOP-3 InStat Index



39 Bohar	367	11 Mihalik	391
18 Starzyński	352	20 Buchanelli Holz	347
3 Balic	322	12 Kuciak	304

TOP-3 Strzały / celne



18 Starzyński	6 / 3 50%	11 Mihalik	4 / 3 75%
21 Bialek	5 / 2 40%	9 Lipski	3 / 1 33%
39 Bohar	3 / 2 67%	20 Buchanelli Holz	2 / 1 50%

TOP-3 Podania

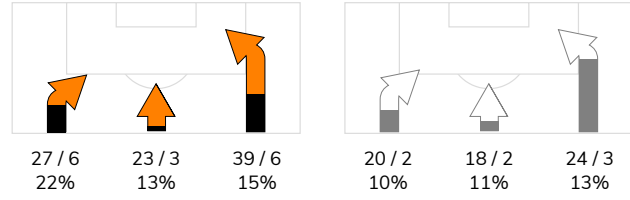


44 Czerwiński	89 / 72 81%	9 Lipski	45 / 40 89%
4 Bashkirov	80 / 68 85%	12 Kuciak	38 / 31 82%
27 Jończy	57 / 49 86%	4 Pietrzak	39 / 26 67%

Podania

PODANIA / DOKŁADNE	552 / 452 82%	330 / 249 75%
1 połowa	243 / 194 80%	162 / 125 77%
2 połowa	309 / 258 83%	168 / 124 74%
Podanie kluczowe	18 / 8 44%	10 / 8 80%

STRONY ATAKU



TOP-3 Podania kluczowe

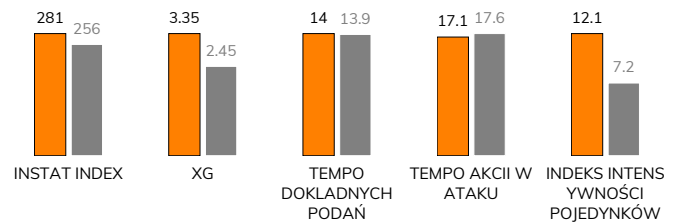


39 Bohar	5 / 3 60%	20 Buchanelli Holz	3 / 3 100%
95 Drazic	4 / 2 50%	8 Haydary	2 / 1 50%
18 Starzyński	3 / 1 33%	4 Pietrzak	1 / 1 100%

Pojedynki

POJEDYNKI	166 / 96 58%	166 / 70 42%
1 połowa	65 / 34 52%	65 / 31 48%
2 połowa	101 / 62 61%	101 / 39 39%
Pojedynki w powietrzu	59 / 29 49%	59 / 30 51%
Pojedynki na ziemi	107 / 67 63%	107 / 40 37%
Zwody / udane	24 / 20 83%	24 / 14 58%
Odbiory / udane	29 / 15 52%	29 / 9 31%
Straty / na własnej połowie	64 / 10	72 / 19
Nabycie piłki / na połowie przeciwnika	57 / 16	54 / 4

Kluczowe indeksy występu



TOP-3 Pojedynki



3 Balic	20 / 15 75%	24 Zwoliński	33 / 15 45%
95 Drazic	20 / 12 60%	36 Makowski	14 / 8 57%
33 Guldan	20 / 11 55%	20 Buchanelli Holz	20 / 7 35%

TOP-3 Zwody



95 Drazic	6 / 5 83%	11 Mihalik	5 / 4 80%
44 Czerwiński	4 / 4 100%	24 Zwoliński	6 / 3 50%
18 Starzyński	4 / 2 50%	36 Makowski	3 / 3 100%

KGHM ZAGŁĘBIE LUBIN 4-4 LECHIA GDAŃSK

Statystyka zawodników

KGHM Zagłębie Lubin

	INSTA T INDEX	Minuty na boisku	Bramki / asysty	xG	Strzały / celne	Faule	Faulow any	Spalony	Podania / dokładne	Podanie kluczowe	Podania przyjęte	Pojedyńki / wygrane	Pojedyńki w powietrzu	Pojedyńki na ziemi	Zwody / udane	Odbiory / udane	Strata piłki	Nabycie piłki
30 Hładun	242	'97	-	-	-	-	-	-	23 / 19 83%	-	13	1 / 1 100%	1 / 1 100%	-	-	-	1	5
3 Balic	322	'97	1 / 0	0.17	3 / 1 33%	2	1	-	56 / 47 84%	-	35	20 / 15 75%	10 / 8 80%	10 / 7 70%	-	3 / 2 67%	3	10
33 Guldán	232	'97	-	0.31	2 / 1 50%	3	1	-	54 / 44 81%	1 / 0 0%	44	20 / 11 55%	8 / 3 38%	12 / 8 67%	2 / 2 100%	4 / 2 50%	8	9
27 Jończy	251	'84	-	0.22	2 / 0 0%	2	1	1	57 / 49 86%	-	43	17 / 10 59%	12 / 7 58%	5 / 3 60%	1 / 1 100%	1 / 0 0%	4	9
44 Czerwiński	285	'97	-	0.07	2 / 0 0%	-	-	-	89 / 72 81%	2 / 0 0%	61	8 / 8 100%	1 / 1 100%	7 / 7 100%	4 / 4 100%	-	6	8
4 Bashkirov	304	'97	0 / 1	0.17	2 / 2 100%	-	4	-	80 / 68 85%	1 / 1 100%	67	16 / 9 56%	4 / 2 50%	12 / 7 58%	1 / 1 100%	8 / 4 50%	6	6
39 Bohar	367	'97	0 / 1	0.23	3 / 2 67%	1	1	1	41 / 32 78%	5 / 3 60%	39	6 / 4 67%	-	6 / 4 67%	2 / 2 100%	3 / 2 67%	7	1
95 Drazic	294	'97	-	0.16	2 / 0 0%	1	2	-	42 / 35 83%	4 / 2 50%	42	20 / 12 60%	1 / 0 0%	19 / 12 63%	6 / 5 83%	3 / 1 33%	7	2
18 Starzyński	352	'97	2 / 0	1.11	6 / 3 50%	-	2	-	55 / 39 71%	3 / 1 33%	43	19 / 9 47%	4 / 1 25%	15 / 8 53%	4 / 2 50%	6 / 3 50%	9	3
7 Zivec	251	'84	-	0.03	2 / 0 0%	1	1	-	33 / 29 88%	-	28	12 / 6 50%	6 / 3 50%	6 / 3 50%	-	1 / 1 100%	6	1
21 Bialek	280	'97	1 / 0	0.80	5 / 2 40%	-	5	-	14 / 11 79%	2 / 1 50%	28	22 / 10 45%	9 / 3 33%	13 / 7 54%	2 / 2 100%	-	7	1
24 Tosik	242	'12	-	0.08	1 / 0 0%	1	-	-	6 / 6 100%	-	5	1 / 0 0%	1 / 0 0%	-	-	-	-	2
17 Szysz	226	'12	-	-	-	-	-	-	2 / 1 50%	-	4	4 / 1 25%	2 / 0 0%	2 / 1 50%	2 / 1 50%	-	-	-

Lechia Gdańsk

	INSTA T INDEX	Minuty na boisku	Bramki / asysty	xG	Strzały / celne	Faule	Faulow any	Spalony	Podania / dokładne	Podanie kluczowe	Podania przyjęte	Pojedyńki / wygrane	Pojedyńki w powietrzu	Pojedyńki na ziemi	Zwody / udane	Odbiory / udane	Strata piłki	Nabycie piłki
12 Kuciak	304	'97	-	-	-	-	-	-	38 / 31 82%	-	14	1 / 1 100%	-	1 / 1 100%	-	1 / 1 100%	4	6
4 Pietrzak	240	'97	-	-	-	2	-	-	39 / 26 67%	1 / 1 100%	14	7 / 5 71%	2 / 1 50%	5 / 4 80%	-	3 / 2 67%	6	9
23 Maloca	231	'97	-	-	-	2	-	-	33 / 24 73%	-	18	10 / 5 50%	8 / 5 63%	2 / 0 0%	-	1 / 0 0%	3	9
25 Nalepa	238	'97	-	0.01	1 / 0 0%	3	-	-	26 / 20 77%	-	16	12 / 6 50%	5 / 3 60%	7 / 3 43%	-	2 / 1 50%	4	4
77 Kobryń	187	'97	-	-	-	-	-	-	39 / 26 67%	-	15	6 / 3 50%	5 / 2 40%	1 / 1 100%	-	-	7	11
36 Makowski	204	'97	-	0.17	1 / 0 0%	1	2	-	23 / 18 78%	1 / 1 100%	21	14 / 8 57%	2 / 1 50%	12 / 7 58%	3 / 3 100%	3 / 1 33%	5	4
2 Toberts	218	'48	-	-	-	1	-	-	13 / 12 92%	-	11	8 / 2 25%	2 / 1 50%	6 / 1 17%	2 / 0 0%	1 / 1 100%	3	2
20 Buchanelli Holz	347	'79	1 / 2	0.27	2 / 1 50%	2	1	-	15 / 12 80%	3 / 3 100%	22	20 / 7 35%	5 / 1 20%	15 / 6 40%	3 / 3 100%	3 / 0 0%	6	-
9 Lipski	280	'97	-	0.53	3 / 1 33%	3	-	-	45 / 40 89%	1 / 0 0%	36	15 / 7 47%	5 / 3 60%	10 / 4 40%	1 / 0 0%	3 / 0 0%	9	6
11 Mihalik	391	'72	2 / 0	0.46	4 / 3 75%	-	1	-	18 / 13 72%	1 / 1 100%	25	16 / 5 31%	4 / 1 25%	12 / 4 33%	5 / 4 80%	3 / 0 0%	7	1
24 Zwoliński	289	'97	1 / 0	0.84	2 / 1 50%	4	5	2	19 / 12 63%	1 / 1 100%	39	33 / 15 45%	15 / 10 67%	18 / 5 28%	6 / 3 50%	2 / 0 0%	12	-
6 Kubicki	200	'48	-	-	-	1	-	-	14 / 12 86%	-	9	10 / 3 30%	2 / 1 50%	8 / 2 25%	1 / 0 0%	2 / 2 100%	2	1
8 Haydary	230	'24	-	0.17	2 / 1 50%	-	1	-	5 / 2 40%	2 / 1 50%	6	9 / 1 11%	3 / 0 0%	6 / 1 17%	1 / 0 0%	4 / 1 25%	2	-
35 Kenny Saief	225	'17	-	-	-	1	-	-	3 / 1 33%	-	3	5 / 2 40%	1 / 1 100%	4 / 1 25%	2 / 1 50%	1 / 0 0%	2	1

Terminy

Atak

To posiadanie piłki przez jedną drużynę z przejściem na połowę przeciwnika.

Szybki atak (kontratak)

atak z gry, który rozwija się bezpośrednio po przejęciu piłki od przeciwnika. Szybki atak trwa nie więcej niż 30 sekund. Prędkość ruchu do bramki przeciwnika przy tym ataku wynosi nie mniej niż 2,6 m/s.

Atak pozycyjny

Atak z gry lub stałych fragmentów (aut, rzut wolny). Pozycyjny atak trwa więcej niż 30s lub prędkość ruchu drużyny do bramki przeciwnika jest mniejsza niż 2,6 m/s.

Atak z rzutu wolnego lub autu.

Atak po rozegraniu rzutu wolnego lub autu, przy którym pierwszym lub drugim działaniem jest strzał na bramkę, lub podanie w pole karne przeciwnika.

Atak z rzutu różnego.

Akcje drużyny po rozegraniu rzutu różnego aż do końca posiadania piłki lub oddalenia piłki przez drużynę przeciwnika do strefy centralnej.

Strzał

Skierowanie piłki do bramki przeciwnika mającej na względzie strzelenie bramki. Rejestrowane są strzały celne (w światło bramki), niecelne (w tym strzały w słupek i w poprzeczkę), a także strzały przejęte przez przeciwnika.

Podanie kluczowe

Podanie do partnera, który jest w sytuacji bramkowej (1 na 1, pusta bramka itd.); podanie do zawodnika, które stwarza realną szansę na zdobycie bramki; podanie które 'odcina' linię obrony w fazie ataku.

Pojedynki

Wszystkie rodzaje pojedynków na boisku. To sumaryczny wskaźnik, zawierający walkę o niekontrolowaną przez nikogo piłkę zarówno na ziemi jak i w powietrzu, dryblingi, odbiory oraz straty, spowodowane odbiorami przeciwnika.

Pojedynki w powietrzu

Walka o piłkę, która znajduje się powyżej poziomu ramion.

Dryblowanie

Aktywna akcja piłkarza, posiadającego piłkę próba ominięcia przeciwnika z pomocą dryblingu. Przy udanym dryblingu zawodnikowi drużyny przeciwnej rejestruje się nieudane odebranie piłki i na odwrót.

Odbiory

Aktywne działanie zawodnika, usiłującego odebrać piłkę zawodnikowi ją posiadającemu (przeciwnikowi w tej sytuacji zostaje zaliczona strata); przeciwdziałanie dryblowaniu przeciwnika również uznaje się za odbiór.

Drybling

Świadomy ruch zawodnika z piłką (przynajmniej trzy kontakty z piłką)

Nieudane przyjęcie piłki

Strata piłki bez starcia z przeciwnikiem, w wyniku nieudanej akcji..

Nabycie piłki

Akcja piłkarza (przejęcie, przechwyt, wygrany pojedynek), która powoduje stratę piłki przez przeciwnika z dalszą możliwością prowadzenia szybkiego ataku.

Strata piłki

Akcja zawodnika (nieodkładne podanie, przegrany pojedynek, itd.), która powoduje stratę piłki przez jego drużynę. Jeśli posiadanie piłki zakończy się faulem przeciwnika lub strzałem w światło bramki, to strata nie rejestruje się.

Tempo akcji w ataku

Liczba akcji skierowanych na atak w momencie posiadania piłki.

Tempo dokładnych podań

Liczba dokładnych podań w momencie posiadania piłki

Indeks intensywności pojedynków

liczba pojedynków i przechwytych drużyny broniącej- na minutę -w czasie posiadania piłki przez przeciwnika

xG

System do oceny jakości strzałów wykonanych przez gracza lub drużynę. Liczbę expected goals oblicza się na podstawie rodzaju strzału i strefy, z której został wykonany.