



KGHM Zagłębie Lubin

04.03.19

2:1



Lechia Gdańsk

Linia czasu



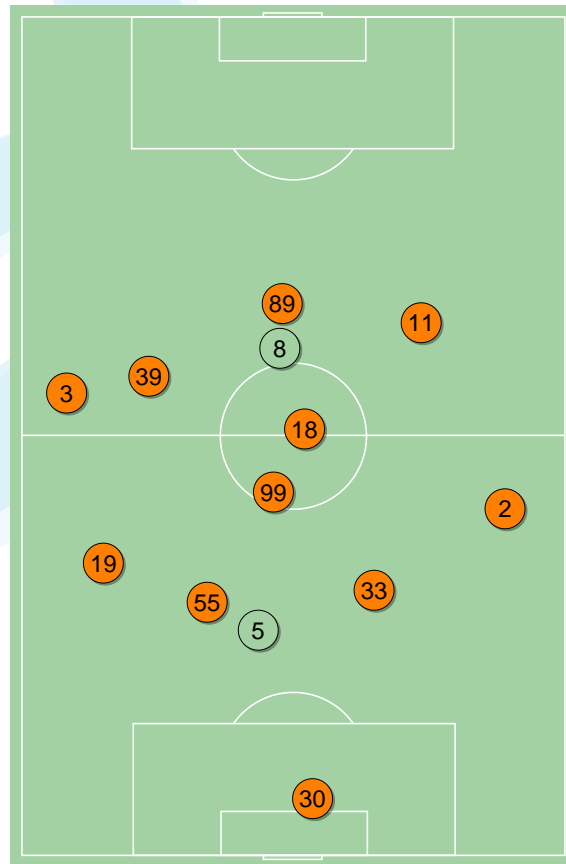
Średnie pozycje piłkarzy

KGHM Zagłębie Lubin

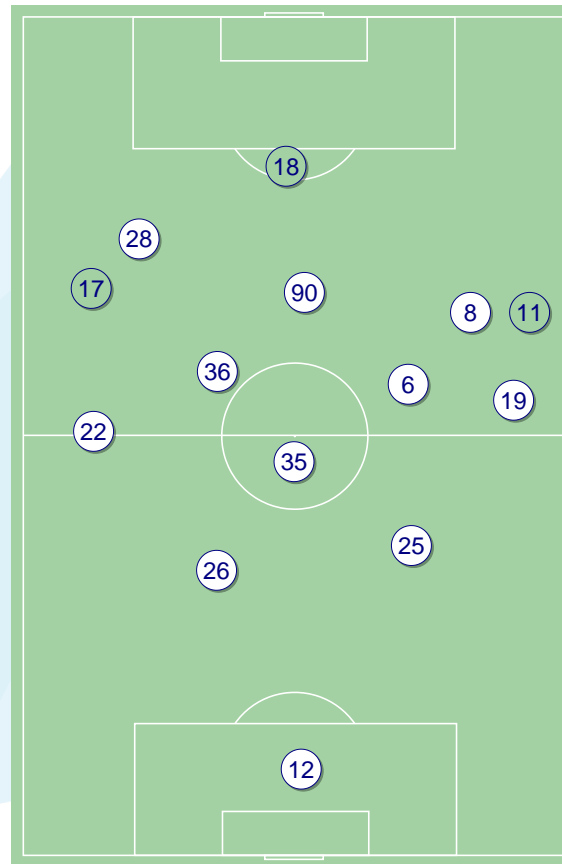
30	Hładun		
3	Balic	■	
55	Oko		'72 ▼
33	Guldan		
2	Kopacz		
99	Slisz		
19	Jagiello		'19 ▼
18	Starzyński	⚽ ■	
39	Bohar	⚽ ■	
11	Pawłowski		'86 ▼
89	Tuszyński		
8	Poreba	■	'19 ▲
5	Dąbrowski		'72 ▲
13	Pakulski		'86 ▲

Lechia Gdańsk

12	Kuciak		
22	Mladenovic	■	
26	Augustyn		
25	Nalepa		
19	Fila	■	
35	Lukasik		'85 ▼
36	Makowski		
6	Kubicki	⚽	
28	Flavio Paixao		
8	Mak		'45 ▼
90	Sobiech		'71 ▼
17	Haraslin		'45 ▲
18	Arak		'71 ▲
11	Michalak		'85 ▲



KGHM Zagłębie Lubin ↑



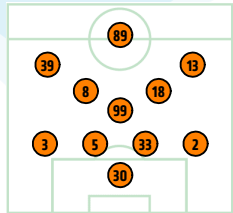
Lechia Gdańsk ↑

4-3-3



POCZĄTEK MECZU

4-3-3



KONIEC MECZU

4-3-3



POCZĄTEK MECZU

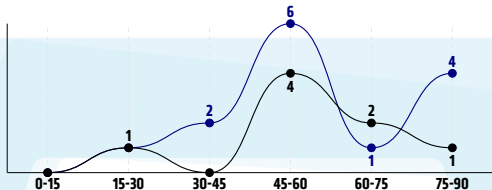
4-4-2



KONIEC MECZU

Główne statystyki

STRZAŁY / CELNE	8 / 2	14 / 6
1 połowa	1 / 1	3 / 3
2 połowa	7 / 1	11 / 3



Strzały niecelne	3	4
Strzały przejęte	3	4
Strzały z pola karnego / celne	4 / 2	9 / 4
Średni dystans do bramki, m	20.2	15.7
Faule	12	17
Żółte / czerwone kartki	4 / 0	2 / 0
Spalone	-	4
Rzuty różne	1	5

Podania

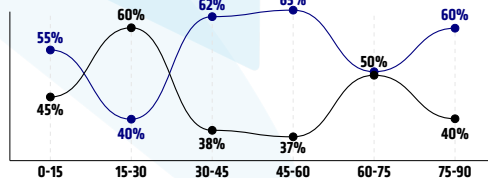
PODANIA / DOKŁADNE	465 / 368 79%	554 / 459 83%
1 połowa	260 / 215 83%	266 / 227 85%
2 połowa	205 / 153 75%	288 / 232 81%
Podanie kluczowe	7 / 1 14%	10 / 5 50%

Pojedynki

POJEDYNKI	183 / 96 52%	183 / 87 48%
1 połowa	91 / 53 58%	91 / 38 42%
2 połowa	92 / 43 47%	92 / 49 53%
Pojedynki w powietrzu	64 / 31 48%	64 / 33 52%
Pojedynki na ziemi	119 / 65 55%	119 / 54 45%
Zwody / udane	27 / 16 59%	22 / 13 59%
Odbiory / udane	33 / 20 61%	33 / 17 52%
Straty / na własnej połowie	82 / 23	86 / 13
Nabycie piłki / na połowie przeciwnika	77 / 10	74 / 21

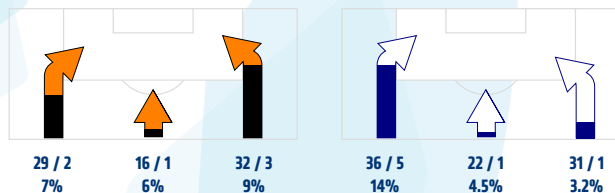
Posiadanie piłki

POSIADANIE PIŁKI	46%	54%
1 połowa	49%	51%
2 połowa	42%	58%

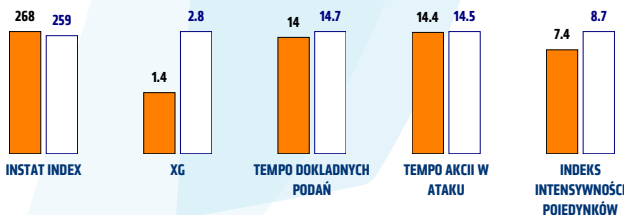


Ataki pozycyjne	63 / 4 6%	77 / 8 10%
Kontrataki	14 / 2 14%	12 / 0 0%
Stały fragment w ataku	7 / 2 29%	9 / 3 33%
Strzał z rzutu wolnego / celne	-	-
Warianty stałych fragmentów gry	5 / 0 0%	4 / 0 0%
Kombinacyjne rzuty różne	1 / 1 100%	5 / 3 60%
Rzuty karne / strzelone	1	-

STRONY ATAKU



Kluczowe indeksy występu



TOP-3 InStat Index



99 Slisz	347	22 Mladenovic	337
18 Starzyński	340	35 Lukasik	292
39 Bohar	312	28 Flavio Paixao	270



TOP-3 Strzały / celne



18 Starzyński	4 / 1 25%	90 Sobiech	2 / 2 100%
39 Bohar	1 / 1 100%	28 Flavio Paixao	3 / 1 33%
89 Tuszyński	2 / 0 0%	22 Mladenovic	2 / 1 50%



TOP-3 Podania



33 Guldan	69 / 59 86%	35 Lukasik	70 / 60 86%
99 Slisz	54 / 51 94%	26 Augustyn	73 / 57 78%
2 Kopacz	55 / 41 75%	22 Mladenovic	62 / 57 92%



TOP-3 Podania kluczowe



11 Pawłowski	2 / 1 50%	36 Makowski	3 / 1 33%
89 Tuszyński	2 / 0 0%	28 Flavio Paixao	2 / 1 50%
2 Kopacz	1 / 0 0%	17 Haraslin	2 / 1 50%



TOP-3 Pojedynki



3 Balic	24 / 15 63%	90 Sobiech	22 / 11 50%
99 Slisz	21 / 15 71%	26 Augustyn	17 / 11 65%
18 Starzyński	21 / 12 57%	28 Flavio Paixao	26 / 9 35%



TOP-3 Zwody



18 Starzyński	9 / 7 78%	36 Makowski	4 / 4 100%
99 Slisz	4 / 4 100%	19 Fila	4 / 2 50%
39 Bohar	3 / 2 67%	28 Flavio Paixao	4 / 2 50%

KGHM Zagłębie Lubin

	INSTAT INDEX	Minuty na boisku	Bramki / asysty	xG	Strzały / celne	Faule	Faulowany	Spalone	Podania / dokładne	Podanie kluczowe	Podania przyjęte	Pojedyunki / wygrane	Pojedyunki w powietrzu	Pojedyunki na ziemi	Zwody / udane	Odbiory / udane	Strata piłki	Nabycie piłki
30 Hładun	254	'96	-	-	-	-	-	-	28 / 22 79%	-	9	-	-	-	-	-	2	7
3 Balic	254	'96	-	-	1 / 0 0%	4	-	-	49 / 35 71%	-	29	24 / 15 63%	11 / 9 82%	13 / 6 46%	1 / 0 0%	3 / 2 67%	2	6
55 Oko	270	'73	-	-	-	-	-	-	42 / 37 88%	-	30	10 / 6 60%	8 / 4 50%	2 / 2 100%	-	1 / 1 100%	3	10
33 Guidan	307	'96	-	-	-	-	1	-	69 / 59 86%	-	48	13 / 8 62%	6 / 2 33%	7 / 6 86%	1 / 1 100%	2 / 2 100%	4	11
2 Kopacz	277	'96	-	-	-	1	-	-	55 / 41 75%	1 / 0 0%	30	17 / 10 59%	4 / 3 75%	13 / 7 54%	3 / 1 33%	5 / 4 80%	10	16
99 Slisz	347	'96	-	-	-	-	3	-	54 / 51 94%	-	38	21 / 15 71%	6 / 4 67%	15 / 11 73%	4 / 4 100%	8 / 5 63%	2	10
19 Jagiełło	239	'18	-	-	-	-	-	-	10 / 7 70%	-	7	2 / 2 100%	-	2 / 2 100%	-	-	2	1
18 Starzyński	340	'96	1 / 0	0.9	4 / 1 25%	2	4	-	48 / 38 79%	1 / 0 0%	46	21 / 12 57%	2 / 0 0%	19 / 12 63%	9 / 7 78%	3 / 1 33%	8	5
39 Bohar	312	'96	1 / 0	0.3	1 / 1 100%	-	3	-	27 / 24 89%	1 / 0 0%	31	14 / 7 50%	-	14 / 7 50%	3 / 2 67%	5 / 3 60%	4	2
11 Pawłowski	232	'87	0 / 1	-	-	-	-	-	24 / 16 67%	2 / 1 50%	27	11 / 3 27%	-	11 / 3 27%	3 / 1 33%	2 / 0 0%	10	1
89 Tuszyński	214	'96	-	0.2	2 / 0 0%	1	3	-	23 / 14 61%	2 / 0 0%	39	30 / 10 33%	16 / 5 31%	14 / 5 36%	1 / 0 0%	3 / 1 33%	22	2
8 Poreba	195	'78	-	-	-	3	1	-	26 / 16 62%	-	29	11 / 3 27%	5 / 1 20%	6 / 2 33%	2 / 0 0%	1 / 1 100%	13	3
5 Dąbrowski	244	'22	-	-	-	-	-	-	9 / 8 89%	-	4	6 / 4 67%	4 / 3 75%	2 / 1 50%	-	-	-	3
13 Pakulski	-	'8	-	-	-	1	-	-	1 / 0 0%	-	1	3 / 1 33%	2 / 0 0%	1 / 1 100%	-	-	-	-

Lechia Gdańsk

	INSTAT INDEX	Minuty na boisku	Bramki / asysty	xG	Strzały / celne	Faule	Faulowany	Spalone	Podania / dokładne	Podanie kluczowe	Podania przyjęte	Pojedyunki / wygrane	Pojedyunki w powietrzu	Pojedyunki na ziemi	Zwody / udane	Odbiory / udane	Strata piłki	Nabycie piłki
12 Kuciak	227	'96	-	-	-	-	1	-	47 / 32 68%	-	33	1 / 1 100%	1 / 1 100%	-	-	-	10	4
22 Mladenovic	337	'96	0 / 1	0.1	2 / 1 50%	1	1	-	62 / 57 92%	1 / 1 100%	46	10 / 6 60%	1 / 1 100%	9 / 5 56%	3 / 1 33%	1 / 1 100%	6	8
26 Augustyn	238	'96	-	-	-	3	-	-	73 / 57 78%	-	44	17 / 11 65%	11 / 9 82%	6 / 2 33%	-	2 / 0 0%	6	20
25 Nalepa	269	'96	-	-	2 / 1 50%	2	-	-	53 / 47 89%	-	41	13 / 9 69%	8 / 5 63%	5 / 4 80%	-	1 / 1 100%	-	15
19 Fila	261	'96	-	-	-	4	-	-	57 / 53 93%	-	39	15 / 9 60%	3 / 2 67%	12 / 7 58%	4 / 2 50%	6 / 5 83%	2	3
35 Lukasik	292	'86	-	-	1 / 0 0%	-	2	-	70 / 60 86%	-	50	12 / 7 58%	2 / 2 100%	10 / 5 50%	-	5 / 3 60%	8	10
36 Makowski	269	'96	-	-	1 / 0 0%	2	1	-	43 / 38 88%	3 / 1 33%	40	18 / 8 44%	3 / 0 0%	15 / 8 53%	4 / 4 100%	4 / 2 50%	6	2
6 Kubicki	257	'96	1 / 0	0.8	1 / 1 100%	4	-	1	58 / 48 83%	1 / 0 0%	44	15 / 4 27%	1 / 0 0%	14 / 4 29%	2 / 1 50%	6 / 1 17%	11	5
28 Flavio Paixao	270	'96	-	1	3 / 1 33%	-	1	2	25 / 17 68%	2 / 1 50%	41	26 / 9 35%	8 / 2 25%	18 / 7 39%	4 / 2 50%	4 / 3 75%	18	1
8 Mak	233	'47	-	-	-	-	3	-	16 / 13 81%	-	24	13 / 3 23%	4 / 0 0%	9 / 3 33%	1 / 1 100%	1 / 0 0%	3	-
90 Sobiech	259	'72	-	0.5	2 / 2 100%	1	-	-	16 / 10 63%	1 / 1 100%	26	22 / 11 50%	17 / 10 59%	5 / 1 20%	-	2 / 1 50%	8	3
17 Haraslin	257	'49	-	-	1 / 0 0%	-	2	1	25 / 20 80%	2 / 1 50%	22	12 / 7 58%	1 / 0 0%	11 / 7 64%	3 / 2 67%	1 / 0 0%	5	3
18 Arak	203	'23	-	0.3	1 / 0 0%	-	-	-	3 / 2 67%	-	6	8 / 2 25%	4 / 1 25%	4 / 1 25%	1 / 0 0%	-	3	-
11 Michalak	-	'9	-	-	-	-	-	-	6 / 5 83%	-	3	1 / 0 0%	-	1 / 0 0%	-	-	-	-

Atak

To posiadanie piłki przez jedną drużynę z przejściem na połowę przeciwnika.

Szybki atak (kontratak)

atak z gry, który rozwija się bezpośrednio po przejęciu piłki od przeciwnika. Szybki atak trwa nie więcej niż 30 sekund. Prędkość ruchu do bramki przeciwnika przy tym ataku wynosi nie mniej niż 2,6 m/s.

Atak pozycyjny

Atak z gry lub stałych fragmentów (aut, rzut wolny). Pozycyjny atak trwa więcej niż 30s lub prędkość ruchu drużyny do bramki przeciwnika jest mniejsza niż 2,6 m/s.

Atak z rzutu wolnego lub autu.

Atak po rozegraniu rzutu wolnego lub autu, przy którym pierwszym lub drugim działaniem jest strzał na bramkę, lub podanie w pole karne przeciwnika.

Atak z rzutu rożnego.

Akcje drużyny po rozegraniu rzutu rożnego aż do końca posiadania piłki lub oddalenia piłki przez drużynę przeciwnika do strefy centralnej.

Strzał

Skierowanie piłki do bramki przeciwnika mające na względzie strzelenie bramki. Rejestrowane są strzały celne (w światło bramki), niecelne (w tym strzały w słupek i w poprzeczkę), a także strzały przejęte przez przeciwnika.

Podanie kluczowe

Podanie do partnera, który jest w sytuacji bramkowej (1 na 1, pusta bramka itd.); podanie do zawodnika, które stwarza realną szansę na zdobycie bramki; podanie które 'odcina' linię obrony w fazie ataku.

Pojedynki

Wszystkie rodzaje walki o piłkę piłkarzy na boisku. Pojedynki nie są rejestrowane dodatkowo, jest to sumaryczny wskaźnik, zawiera walkę o piłkę w neutralnym położeniu zarówno na ziemi jak i w powietrzu, dryblingi, odebrania piłki oraz utraty piłki przy odbiorach przeciwnika

Pojedynki w powietrzu

Walka o piłkę, która znajduje się powyżej poziomu ramion.

Dryblowanie

Aktywna akcja piłkarza, posiadającego piłkę próba ominięcia przeciwnika z pomocą dryblingu. Przy udanym dryblingu zawodnikowi drużyny przeciwnej rejestruje się nieudane odebranie piłki i na odwrót.

Odebranie piłki przeciwnikowi i strata piłki w walce

Aktywne działanie zawodnika, usiłującego odebrać piłkę zawodnikowi posiadającemu ją (przeciwnikowi rejestruje się strata piłki poprzez odebranie); odebranie to także przeszkadzanie w dryblowaniu przeciwnikowi.

Posiadanie piłki

Ruch zawodnika z piłką (mniej niż 3 dotknięcia piłki).

Nieudane przyjęcie piłki (nieudana kontrola nad piłką)

Strata piłki bez jakiegokolwiek walki z przeciwnikiem, spowodowana przez techniczne błędy rywala.

Nabywanie piłki

Akcja piłkarza (przejęcie, przechwyt, wygrany pojedynek), która powoduje stratę piłki przez przeciwnika z dalszą możliwością prowadzenia szybkiego ataku.

Strata piłki

Akcja zawodnika (nieodkładne podanie, przegrany pojedynek, itd.), która powoduje stratę piłki przez jego drużynę. Jeśli posiadanie piłki zakończy się faulem przeciwnika lub strzałem w światło bramki, to strata nie rejestruje się.

Tempo akcji w ataku

Liczba akcji skierowanych na atak w momencie posiadania piłki.

Tempo dokładnych podań

Liczba dokładnych podań w momencie posiadania piłki

Indeks intensywności pojedynków

liczba pojedynków i przechwytów drużyny broniącej- na minutę -w czasie posiadania piłki przez przeciwnika

xG

Metric to evaluate the quality of shots made by a player or a team. The number of expected goals is calculated depending on the type of the shot and zone, from which this shot was made.