



EKSTRAKLASA



Arka Gdynia

30.03.19

0 : 2



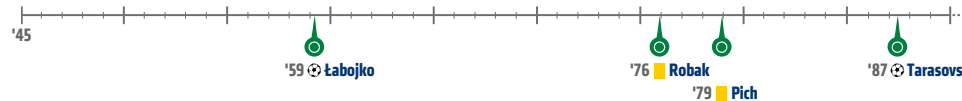
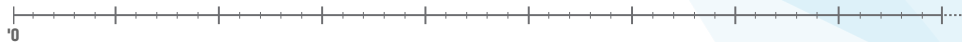
Śląsk Wrocław



STATS

Wszystkie raporty z meczów LOTTO Ekstraklasy 2018/19 znajdziesz na Ekstraklasa.org!

Linia czasu



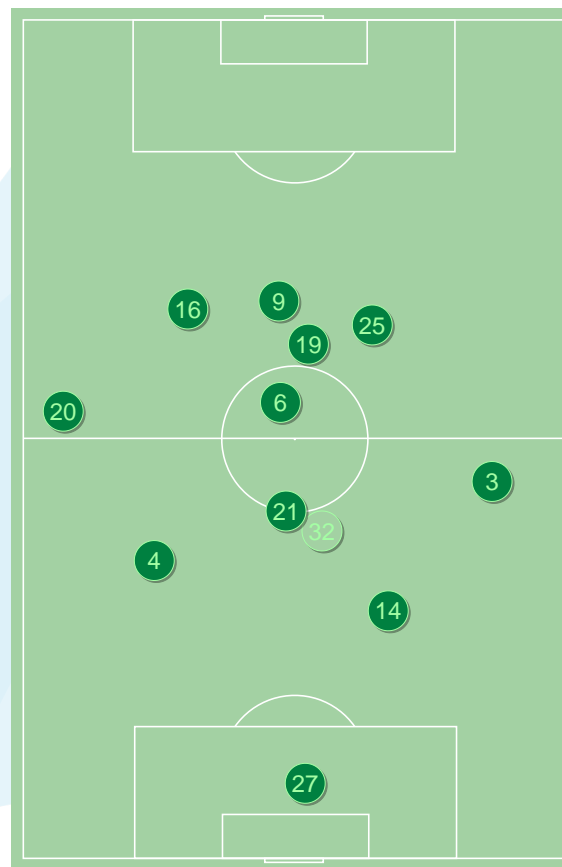
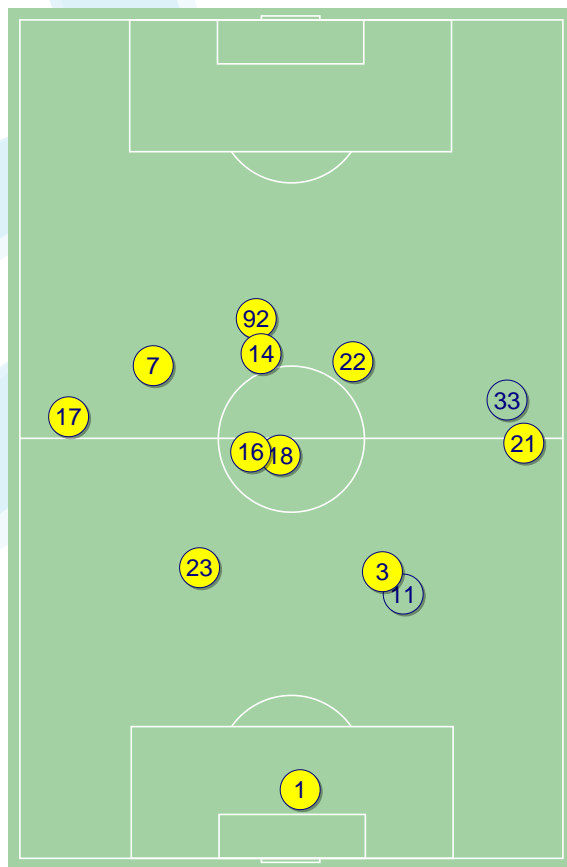
Średnie pozycje piłkarzy

Arka Gdynia

1	Steinbors	
17	Marciniak	
23	Maric	
3	Maghoma	
21	Olczyk	'67 ▼
16	Deja	'67 ▼
18	Vejinovic	
7	Jankowski	'89 ▼
14	Nalepa	
22	Janota	
92	Kolev	
33	Zbozień	'67 ▲
11	Siemaszko	'67 ▲
37	Stepien	'89 ▲

Śląsk Wrocław

27	Słowik	
20	Hołownia	
4	Cotra	
14	Golla	
3	Celeban	
19	Mączyński	
16	Pich	
6	Chrapek	'87 ▼
21	Łabojtko	⊕
25	Gąska	'79 ▼
9	Robak	'92 ▼
18	Musonda	'79 ▲
32	Tarasovs	⊕
29	Piech	'92 ▲



4-2-3-1

4-2-3-1



POCZĄTEK MECZU

KONIEC MECZU

4-1-4-1

4-1-4-1



POCZĄTEK MECZU

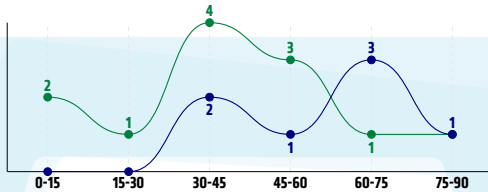
KONIEC MECZU

Arka Gdynia ↑

Śląsk Wrocław ↑

Główne statystyki

STRZAŁY / CELNE	7 / 1	12 / 3
1 połowa	2 / 0	7 / 1
2 połowa	5 / 1	5 / 2



Strzały niecelne	5	4
Strzały przejęte	1	5
Strzały z pola karnego / celne	3 / 1	4 / 1
Średni dystans do bramki, m	20.3	22.2
Faule	17	19
Żółte / czerwone kartki	-	2 / 0
Spalone	1	2
Rzuty różne	9	5

Podania

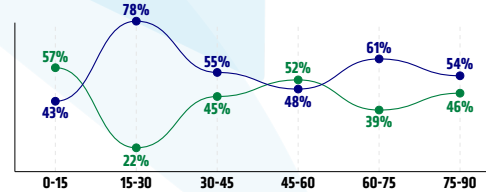
PODANIA / DOKŁADNE	428 / 327 76%	303 / 207 68%
1 połowa	230 / 186 81%	162 / 112 69%
2 połowa	198 / 141 71%	141 / 95 67%
Podanie kluczowe	1 / 0 0%	1 / 0 0%

Pojedynki

POJEDYNKI	193 / 100 52%	193 / 93 48%
1 połowa	89 / 45 51%	89 / 44 49%
2 połowa	104 / 55 53%	104 / 49 47%
Pojedynki w powietrzu	70 / 35 50%	70 / 35 50%
Pojedynki na ziemi	123 / 65 53%	123 / 58 47%
Zwody / udane	23 / 11 48%	24 / 14 58%
Odbiory / udane	33 / 19 58%	30 / 19 63%
Straty / na własnej połowie	83 / 22	81 / 15
Nabycie piłki / na połowie przeciwnika	72 / 15	74 / 20

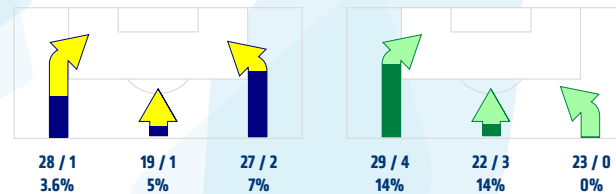
Posiadanie piłki

POSIADANIE PIŁKI	57%	43%
1 połowa	58%	42%
2 połowa	55%	45%

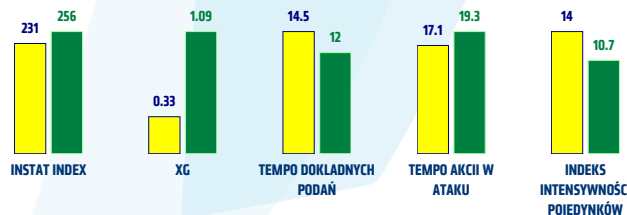


Ataki pozycyjne	63 / 3 4.8%	58 / 4 7%
Kontrataki	11 / 1 9%	16 / 3 19%
Stały fragment w ataku	20 / 3 15%	14 / 4 29%
Strzał z rzutu wolnego / celne	-	1 / 1 100%
Warianty stałych fragmentów gry	9 / 2 22%	6 / 2 33%
Kombinacyjne rzuty różne	9 / 1 11%	5 / 1 20%
Rzuty karne / strzelone	-	-

STRONY ATAKU



Kluczowe indeksy występu



TOP-3 InStat Index



3 Maghoma	268	21 Łabojko	324
18 Vejinovic	252	19 Mączyński	312
17 Marciniak	249	20 Hołownia	300



TOP-3 Strzały / celne



92 Kolev	1 / 1 100%	21 Łabojko	2 / 1 50%
11 Siemaszko	2 / 0 0%	19 Mączyński	1 / 1 100%
23 Maric	1 / 0 0%	32 Tarasovs	1 / 1 100%



TOP-3 Podania



18 Vejinovic	55 / 44 80%	21 Łabojko	36 / 28 78%
23 Maric	51 / 43 84%	20 Hołownia	36 / 27 75%
17 Marciniak	57 / 39 68%	19 Mączyński	40 / 26 65%



TOP-3 Podania kluczowe



92 Kolev	1 / 0 0%	9 Robak	1 / 0 0%
1 Steinbors	-	27 Słowik	-
17 Marciniak	-	20 Hołownia	-



TOP-3 Pojedynki



18 Vejinovic	34 / 18 53%	19 Mączyński	25 / 18 72%
92 Kolev	27 / 14 52%	25 Gąska	19 / 12 63%
17 Marciniak	21 / 14 67%	3 Celeban	22 / 9 41%



TOP-3 Zwody



14 Nalepa	7 / 4 57%	16 Pich	8 / 6 75%
18 Vejinovic	3 / 2 67%	25 Gąska	5 / 4 80%
16 Deja	3 / 2 67%	19 Mączyński	2 / 2 100%

Arka Gdynia

	INSTAT INDEX	Minuty na boisku	Bramki / asysty	xG	Strzały / celne	Faule	Faulowany	Spalone	Podania / dokładne	Podanie kluczowe	Podania przyjęte	Pojedyunki / wygrane	Pojedyunki w powietrzu	Pojedyunki na ziemi	Zwody / udane	Odbiory / udane	Strata piłki	Nabycie piłki
1 Steinbors	184	'101	-	-	-	-	-	-	16 / 12 75%	-	3	1 / 1 100%	-	1 / 1 100%	-	1 / 1 100%	3	1
17 Marciniak	249	'101	-	-	-	1	-	-	57 / 39 68%	-	32	21 / 14 67%	8 / 6 75%	13 / 8 62%	1 / 0 0%	5 / 4 80%	5	11
23 Maric	225	'101	-	0.03	1 / 0 0%	-	-	-	51 / 43 84%	-	30	11 / 7 64%	5 / 3 60%	6 / 4 67%	1 / 0 0%	-	2	13
3 Maghoma	268	'101	-	-	-	3	-	-	44 / 34 77%	-	30	18 / 11 61%	7 / 5 71%	11 / 6 55%	2 / 0 0%	3 / 3 100%	5	11
21 Olczyk	235	'72	-	-	-	-	1	-	27 / 21 78%	-	16	8 / 5 63%	3 / 2 67%	5 / 3 60%	-	3 / 1 33%	3	2
16 Deja	247	'72	-	-	-	-	1	-	44 / 36 82%	-	33	15 / 9 60%	5 / 2 40%	10 / 7 70%	3 / 2 67%	2 / 2 100%	9	7
18 Vejinovic	252	'101	-	-	-	6	3	-	55 / 44 80%	-	41	34 / 18 53%	10 / 3 30%	24 / 15 63%	3 / 2 67%	8 / 4 50%	8	13
7 Jankowski	220	'94	-	0.03	1 / 0 0%	-	1	1	12 / 8 67%	-	20	13 / 6 46%	3 / 2 67%	10 / 4 40%	4 / 1 25%	1 / 1 100%	9	-
14 Nalepa	234	'101	-	0.02	1 / 0 0%	3	2	-	46 / 33 72%	-	44	20 / 6 30%	3 / 0 0%	17 / 6 35%	7 / 4 57%	2 / 1 50%	17	3
22 Janota	233	'101	-	0.13	1 / 0 0%	2	1	-	43 / 34 79%	-	32	12 / 3 25%	2 / 0 0%	10 / 3 30%	2 / 2 100%	5 / 1 20%	4	5
92 Kolev	213	'101	-	0.06	1 / 1 100%	1	5	-	19 / 12 63%	1 / 0 0%	35	27 / 14 52%	19 / 9 47%	8 / 5 63%	-	-	15	2
33 Zboziń	223	'28	-	-	-	1	-	-	9 / 8 89%	-	4	5 / 2 40%	2 / 2 100%	3 / 0 0%	-	1 / 0 0%	-	4
11 Siemaszko	224	'28	-	0.06	2 / 0 0%	-	-	-	3 / 2 67%	-	6	6 / 3 50%	3 / 1 33%	3 / 2 67%	-	-	3	-
37 Stepień	-	'6	-	-	-	-	-	-	2 / 1 50%	-	1	2 / 1 50%	-	2 / 1 50%	-	2 / 1 50%	-	-

Śląsk Wrocław

	INSTAT INDEX	Minuty na boisku	Bramki / asysty	xG	Strzały / celne	Faule	Faulowany	Spalone	Podania / dokładne	Podanie kluczowe	Podania przyjęte	Pojedyunki / wygrane	Pojedyunki w powietrzu	Pojedyunki na ziemi	Zwody / udane	Odbiory / udane	Strata piłki	Nabycie piłki
27 Słowik	268	'101	-	-	-	-	1	-	26 / 21 81%	-	6	2 / 2 100%	1 / 1 100%	1 / 1 100%	-	-	1	5
20 Hołownia	300	'101	-	0.02	1 / 0 0%	1	1	-	36 / 27 75%	-	20	11 / 8 73%	6 / 5 83%	5 / 3 60%	3 / 1 33%	1 / 1 100%	5	7
4 Cotra	257	'101	-	-	-	1	2	-	25 / 16 64%	-	8	9 / 7 78%	5 / 4 80%	4 / 3 75%	1 / 1 100%	-	2	9
14 Golla	223	'101	-	0.52	1 / 0 0%	3	-	-	25 / 16 64%	-	6	17 / 9 53%	8 / 6 75%	9 / 3 33%	-	2 / 1 50%	2	10
3 Celeban	207	'101	-	-	-	3	1	-	26 / 13 50%	-	12	22 / 9 41%	10 / 5 50%	12 / 4 33%	2 / 0 0%	4 / 1 25%	9	5
19 Mączyński	312	'101	0 / 1	0.02	1 / 1 100%	1	3	-	40 / 26 65%	-	17	25 / 18 72%	6 / 5 83%	19 / 13 68%	2 / 2 100%	8 / 5 63%	8	15
16 Pich	246	'101	-	0.14	3 / 0 0%	3	3	-	24 / 17 71%	-	32	22 / 8 36%	6 / 0 0%	16 / 8 50%	8 / 6 75%	2 / 0 0%	12	4
6 Chrapek	212	'92	-	-	-	4	1	1	16 / 9 56%	-	21	15 / 4 27%	3 / 2 67%	12 / 2 17%	1 / 0 0%	1 / 1 100%	12	2
21 Łabojko	324	'101	1 / 0	0.01	2 / 1 50%	2	1	-	36 / 28 78%	-	19	15 / 9 60%	5 / 2 40%	10 / 7 70%	-	7 / 6 86%	4	13
25 Gąska	278	'84	-	0.07	3 / 0 0%	-	2	-	21 / 17 81%	-	20	19 / 12 63%	4 / 1 25%	15 / 11 73%	5 / 4 80%	4 / 4 100%	8	2
9 Robak	211	'97	-	-	-	-	2	-	23 / 13 57%	1 / 0 0%	40	30 / 6 20%	12 / 3 25%	18 / 3 17%	2 / 0 0%	1 / 0 0%	14	1
18 Musonda	223	'16	-	-	-	-	-	1	1 / 1 100%	-	2	2 / 0 0%	1 / 0 0%	1 / 0 0%	-	-	3	1
32 Tarasovs	273	'8	1 / 0	0.31	1 / 1 100%	1	-	-	4 / 3 75%	-	3	2 / 1 50%	2 / 1 50%	-	-	-	-	-
29 Piech	-	'3	-	-	-	-	-	-	-	-	1	2 / 0 0%	1 / 0 0%	1 / 0 0%	-	-	1	-

Atak

To posiadanie piłki przez jedną drużynę z przejściem na połowę przeciwnika.

Szybki atak (kontratak)

atak z gry, który rozwija się bezpośrednio po przejściu piłki od przeciwnika. Szybki atak trwa nie więcej niż 30 sekund. Prędkość ruchu do bramki przeciwnika przy tym ataku wynosi nie mniej niż 2,6 m/s.

Atak pozycyjny

Atak z gry lub stałych fragmentów (aut, rzut wolny). Pozycyjny atak trwa więcej niż 30s lub prędkość ruchu drużyny do bramki przeciwnika jest mniejsza niż 2,6 m/s.

Atak z rzutu wolnego lub autu.

Atak po rozegraniu rzutu wolnego lub autu, przy którym pierwszym lub drugim działaniem jest strzał na bramkę, lub podanie w pole karne przeciwnika.

Atak z rzutu różnego.

Akcje drużyny po rozegraniu rzutu różnego aż do końca posiadania piłki lub oddalenia piłki przez drużynę przeciwnika do strefy centralnej.

Strzał

Skierowanie piłki do bramki przeciwnika mające na względzie strzelenie bramki. Rejestrowane są strzały celne (w światło bramki), niecelne (w tym strzały w słupek i w poprzeczkę), a także strzały przejęte przez przeciwnika.

Podanie kluczowe

Podanie do partnera, który jest w sytuacji bramkowej (1 na 1, pusta bramka itd.); podanie do zawodnika, które stwarza realną szansę na zdobycie bramki; podanie które 'odcina' linię obrony w fazie ataku.

Pojedynki

Wszystkie rodzaje walki o piłkę piłkarzy na boisku. Pojedynki nie są rejestrowane dodatkowo, jest to sumaryczny wskaźnik, zawiera walkę o piłkę w neutralnym położeniu zarówno na ziemi jak i w powietrzu, dryblingi, odebrania piłki oraz utraty piłki przy odbiorach przeciwnika

Pojedynki w powietrzu

Walka o piłkę, która znajduje się powyżej poziomu ramion.

Dryblowanie

Aktywna akcja piłkarza, posiadającego piłkę próba ominięcia przeciwnika z pomocą dryblingu. Przy udanym dryblingu zawodnikowi drużyny przeciwnej rejestruje się nieudane odebranie piłki i na odwrót.

Odebranie piłki przeciwnikowi i strata piłki w walce

Aktywna діяłość zawodnika, usiłującego odebrać piłkę zawodnikowi posiadającemu ją (przeciwnikowi rejestruje się strata piłki poprzez odebranie); odebranie to także przeszkadzanie w dryblowaniu przeciwnikowi.

Posiadanie piłki

Ruch zawodnika z piłką (mniej niż 3 dotknięcia piłki).

Nieudane przyjęcie piłki (nieudana kontrola nad piłką)

Strata piłki bez jakiegokolwiek walki z przeciwnikiem, spowodowana przez techniczne błędy rywala.

Nabywanie piłki

Akcja piłkarza (przejęcie, przechwyt, wygrany pojedynek), która powoduje stratę piłki przez przeciwnika z dalszą możliwością prowadzenia szybkiego ataku.

Strata piłki

Akcja zawodnika (nieodkładne podanie, przegrany pojedynek, itd.), która powoduje stratę piłki przez jego drużynę. Jeśli posiadanie piłki zakończy się faulem przeciwnika lub strzałem w światło bramki, to strata nie rejestruje się.

Tempo akcji w ataku

Liczba akcji skierowanych na atak w momencie posiadania piłki.

Tempo dokładnych podań

Liczba dokładnych podań w momencie posiadania piłki

Indeks intensywności pojedynków

liczba pojedynków i przechwytów drużyny broniącej- na minutę -w czasie posiadania piłki przez przeciwnika

xG

Metric to evaluate the quality of shots made by a player or a team. The number of expected goals is calculated depending on the type of the shot and zone, from which this shot was made.