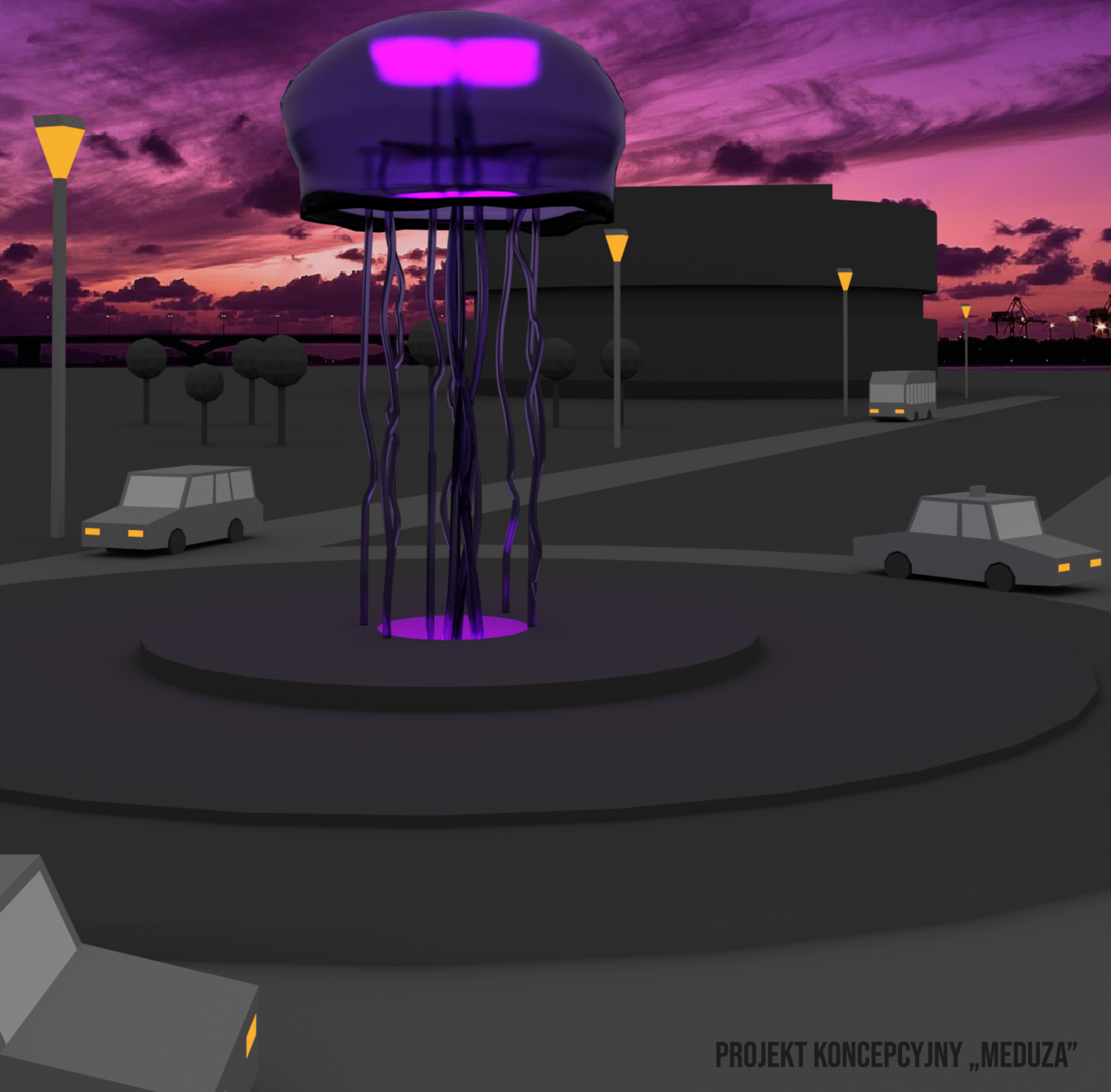


MEDUZA

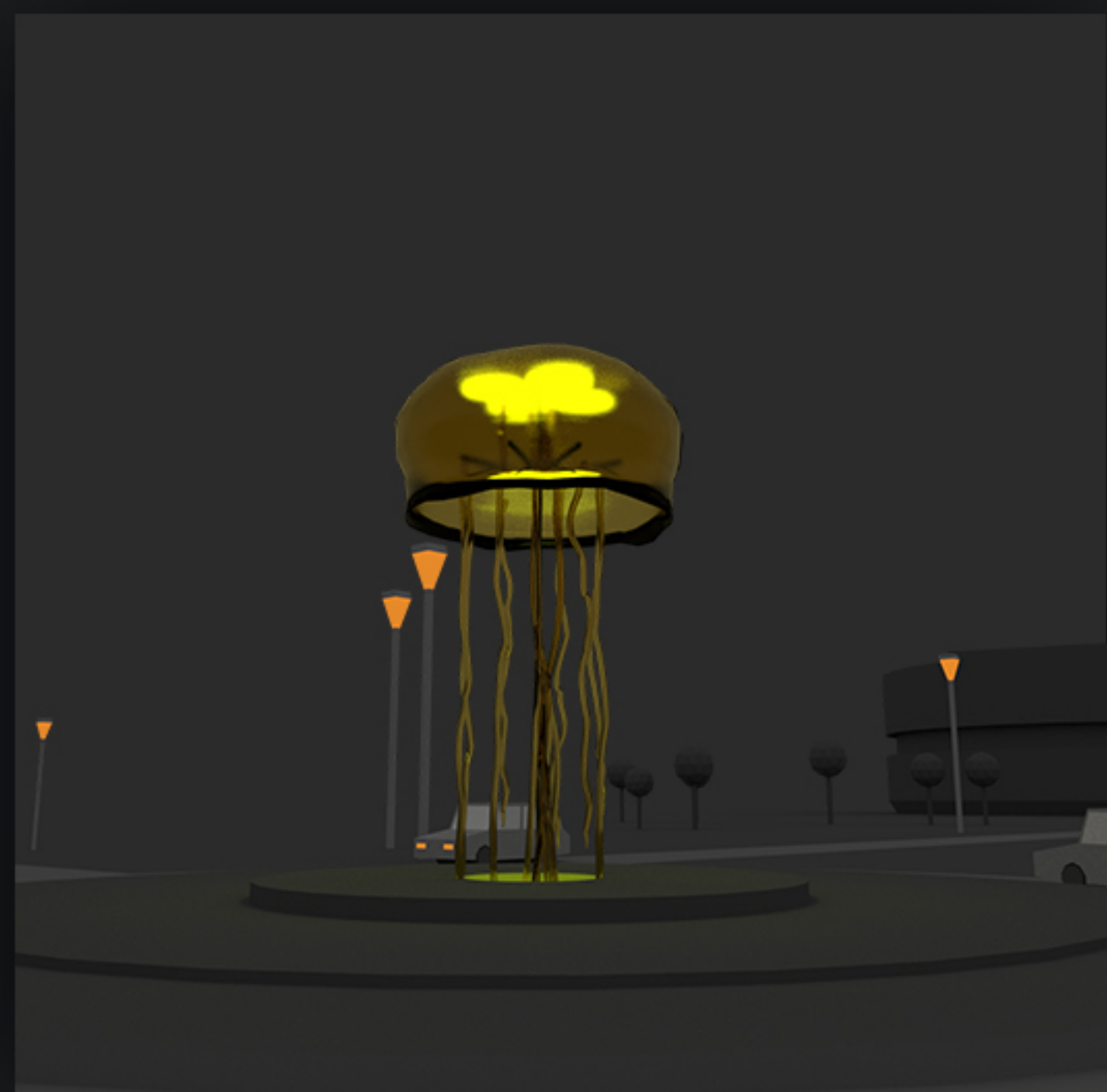
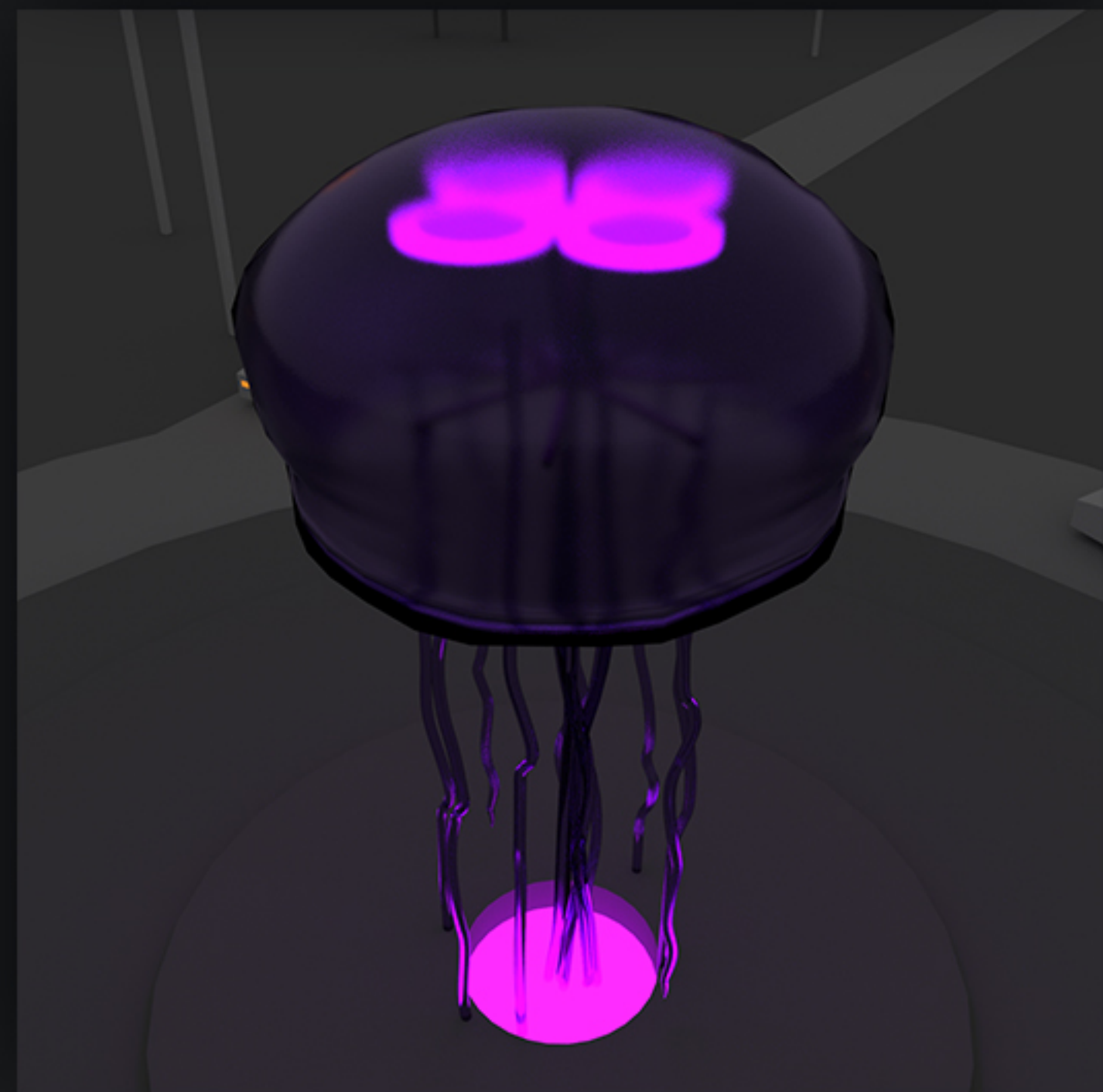
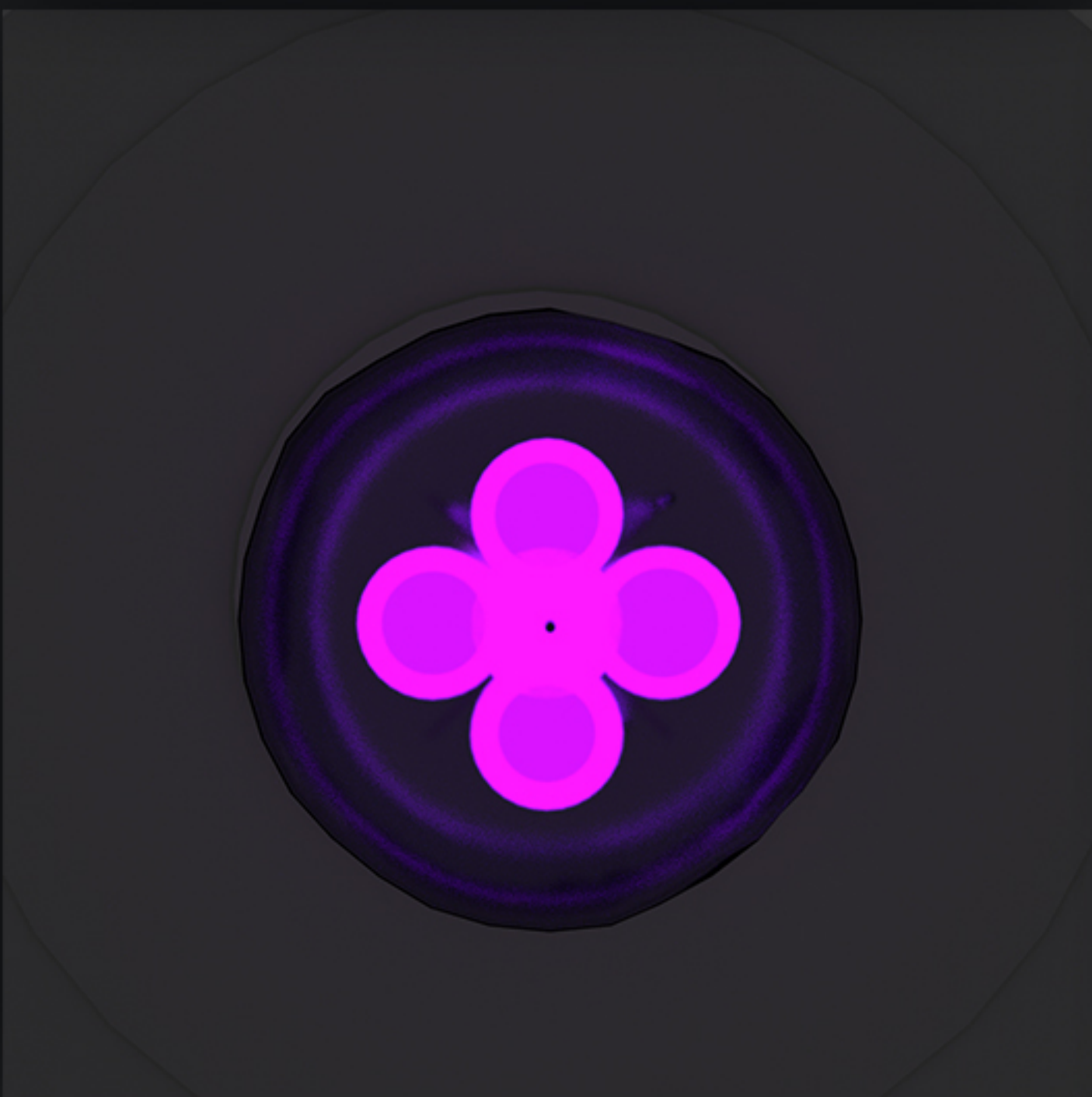
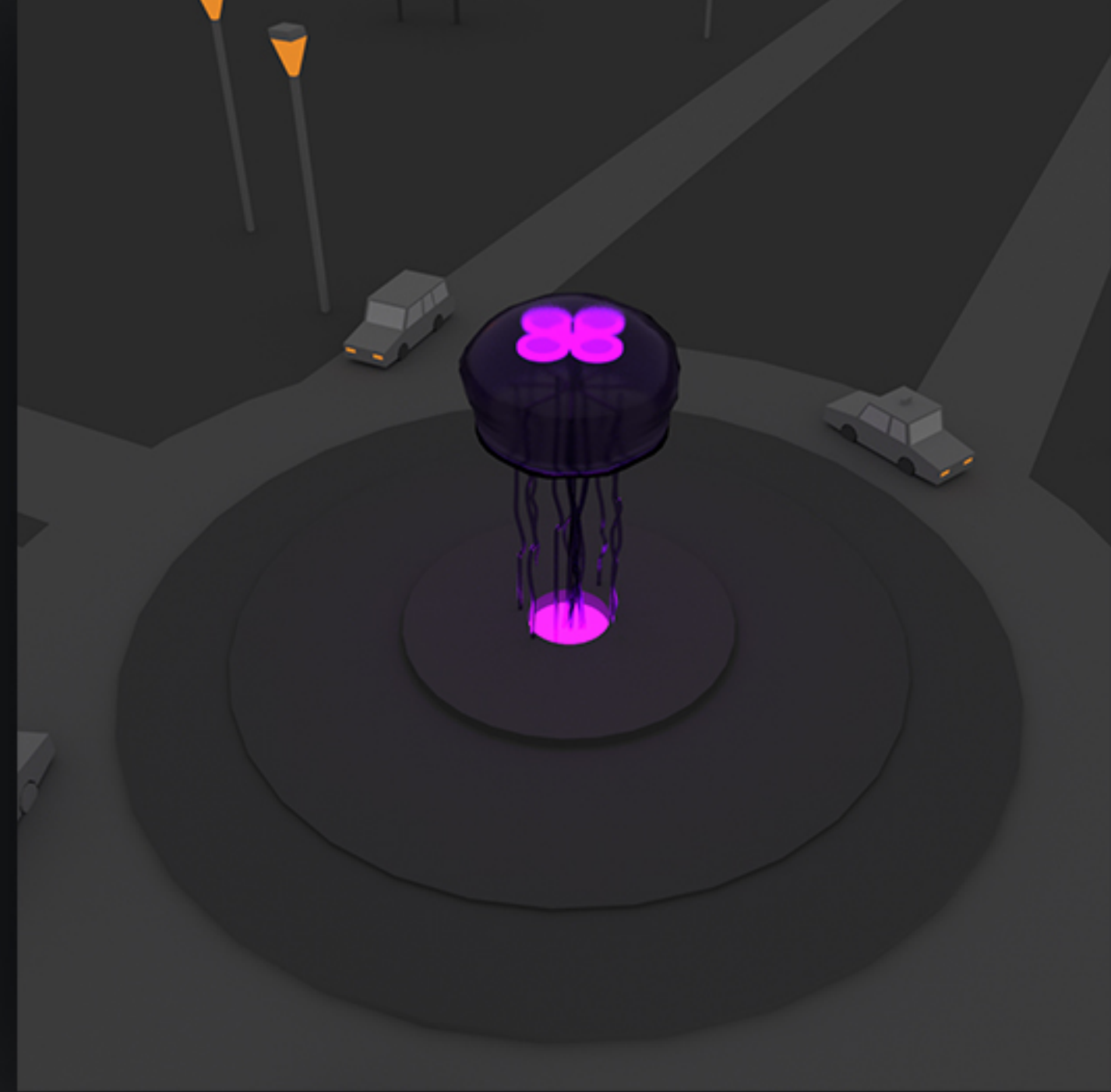
JAKO INSTALACJĘ ARTYSTYCZNĄ ZAPROPONOWALIŚMY WIELKĄ MEDUZĘ. TO MORSKIE STWORZENIE ŻYJE W BAŁTYKU I JEST BARDZO DOBRZE ZNANE WSZYSTKIM PLAŻOWICZOM NA TRÓJMIEJSKICH PLAŻACH.

RZEŹBA JEST OŚWIETLONA OD SPODU JAK I OD ŚRODKA. DZIĘKI PRZEźROCZYSTEMU MATERIAŁOWI CAŁA JEST ROZPROMIENIONA I MAMY WRAŻENIE, ŻE UNOSI SIĘ W POWIETRZU.

KOLOR PODŚWIETLENIA MOŻE BYĆ DOWOLNY I JEDNOCZEŚNIE INFORMOWAĆ MIESZKAŃCÓW O NP. SZTORMIE NA MORZU. TE MORSKIE MEDIUM, KOMUNIKUJĄCE SIĘ Z BAŁTYKIEM, MA BYĆ SYMBOLEM WSPÓLNOTY TRZECH MIAST.



MEDUZA



SZTORM NA MORZU

SINICE W MORZU