



PKO Bank Polski
EKSTRAKLASA

KOLEJKA 3 04.08.19		
KONIEC MECZU		
WISŁA PŁOCK	1 2	LECHIA GDAŃSK
		SOBIECH 12' WOLSKI 29' NALEPA 40'

RAPORT STATYSTYCZNY

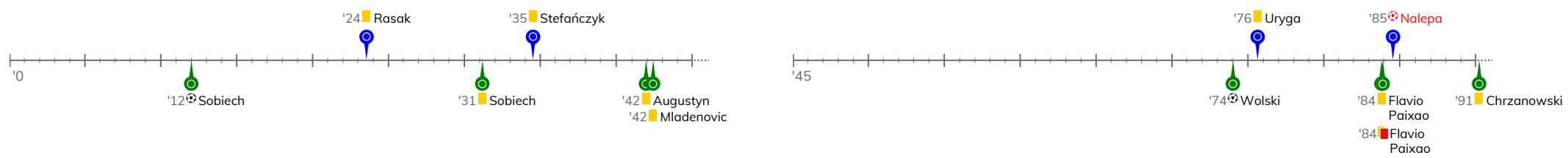


STATS

WISŁA PŁOCK 1-2 LECHIA GDAŃSK

Informacje o meczu

Linia czasu



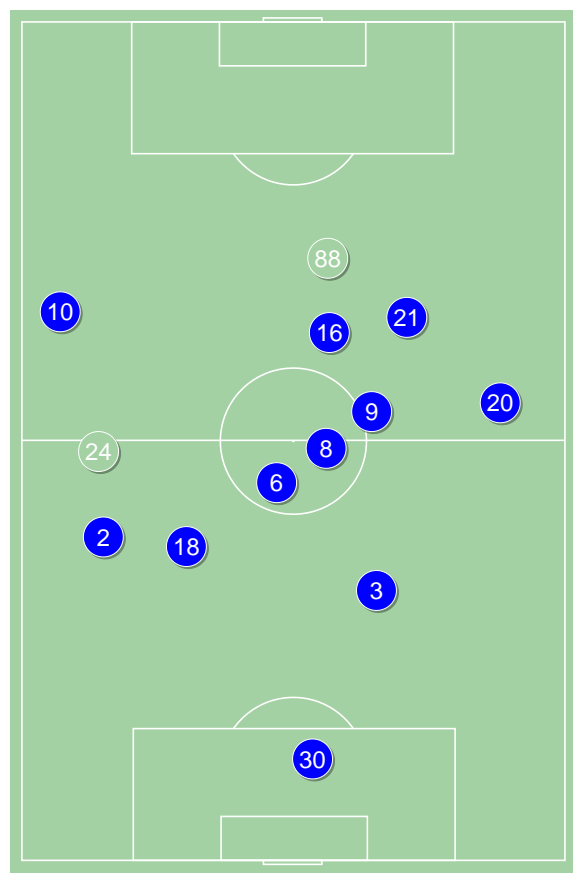
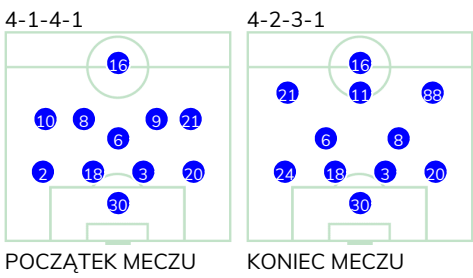
Średnie pozycje piłkarzy

Wisła Płock

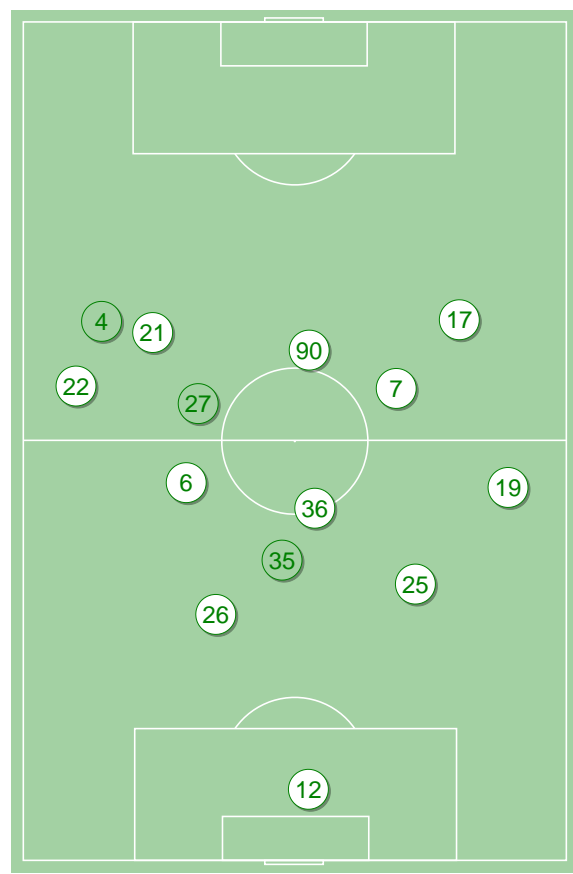
30	Dahne	
2	Michalski	'61 ▼
18	Uryga	■
3	Marcjanik	
20	Stefańczyk	■
6	Rasak	■
10	Merebashvili	'61 ▼
8	Furman	
9	Szwoch	'77 ▼
21	Ricardinho	
16	Zawada	
24	Angel	'61 ▲
88	Nowak	'61 ▲
11	Kuświk	'77 ▲

Lechia Gdańsk

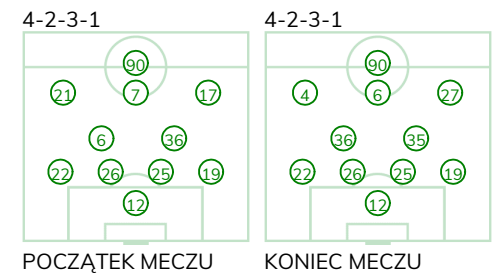
12	Kuciak	
22	Mladenovic	■
26	Augustyn	■
25	Nalepa	⊘
19	Fila	
6	Kubicki	
36	Makowski	
21	Peszko	'64 ▼
7	Gajos	'88 ▼
17	Haraslin	'81 ▼
90	Sobiech	⊘ ■
27	Wolski	⊘ '64 ▲
35	Lukasik	'81 ▲
4	Chrzanowski	■ '88 ▲



Wisła Płock ↑



Lechia Gdańsk ↑

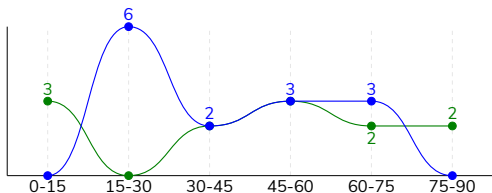


WISŁA PŁOCK 1-2 LECHIA GDAŃSK

Statystyki drużyn

Główne statystyki

STRZAŁY / CELNE	14 / 3	12 / 3
1 połowa	8 / 3	5 / 1
2 połowa	6 / 0	7 / 2



Strzały niecelne	9	6
Strzały przejęte	2	3
Strzały z pola karnego / celne	4 / 2	8 / 3
Średni dystans do bramki, m	21.5	16.4
Faule	7	20
Żółte / czerwone kartki	3 / 0	5 / 1
Spalone	1	1
Rzuty różne	9	2

Podania

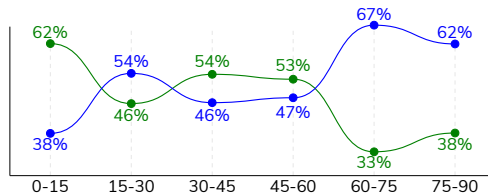
PODANIA / DOKŁADNE	474 / 379 80%	464 / 391 84%
1 połowa	215 / 176 82%	263 / 234 89%
2 połowa	259 / 203 78%	201 / 157 78%
Podanie kluczowe	8 / 4 50%	15 / 9 60%

Pojedynki

POJEDYNKI	158 / 89 56%	158 / 69 44%
1 połowa	76 / 43 57%	76 / 33 43%
2 połowa	82 / 46 56%	82 / 36 44%
Pojedynki w powietrzu	45 / 29 64%	45 / 16 36%
Pojedynki na ziemi	113 / 60 53%	113 / 53 47%
Zwody / udane	30 / 20 67%	22 / 13 59%
Odbiory / udane	31 / 18 58%	41 / 21 51%
Straty / na własnej połowie	67 / 12	68 / 12
Nabycie piłki / na połowie przeciwnika	54 / 10	49 / 6

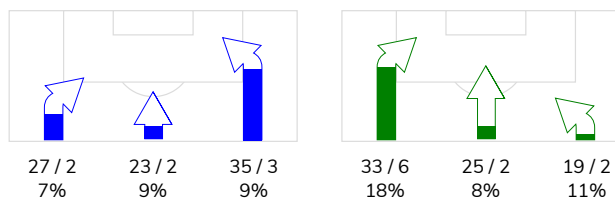
Posiadanie piłki

POSIADANIE PIŁKI	52%	48%
1 połowa	45%	55%
2 połowa	59%	41%

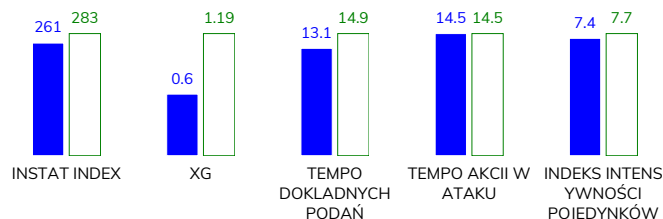


Ataki pozycyjne	72 / 6 8%	67 / 7 10%
Kontrataki	13 / 1 8%	10 / 3 30%
Stały fragment w ataku	17 / 8 47%	5 / 2 40%
Strzał z rzutu wolnego / celne	-	-
Warianty stałych fragmentów gry	8 / 3 38%	2 / 1 50%
Kombinacyjne rzuty różne	9 / 4 44%	2 / 0 0%
Rzuty karne / strzelone	-	-

STRONY ATAKU



Kluczowe indeksy występu



TOP-3 InStat Index

8 Furman	376	6 Kubicki	353
3 Marcjanik	306	12 Kuciak	315
18 Uryga	289	22 Mladenovic	315

TOP-3 Strzały / celne

16 Zawada	2 / 2 100%	90 Sobiech	2 / 1 50%
8 Furman	2 / 1 50%	27 Wolski	2 / 1 50%
18 Uryga	3 / 0 0%	19 Fila	1 / 1 100%

TOP-3 Podania

8 Furman	63 / 55 87%	6 Kubicki	64 / 59 92%
3 Marcjanik	62 / 55 89%	26 Augustyn	62 / 54 87%
6 Rasak	56 / 47 84%	25 Nalepa	50 / 46 92%

TOP-3 Podania kluczowe

8 Furman	3 / 2 67%	6 Kubicki	3 / 3 100%
21 Ricardinho	2 / 1 50%	17 Haraslin	2 / 2 100%
9 Szwoch	1 / 1 100%	22 Mladenovic	2 / 1 50%

TOP-3 Pojedynki

20 Stefańczyk	17 / 14 82%	90 Sobiech	28 / 11 39%
9 Szwoch	18 / 11 61%	27 Wolski	15 / 9 60%
21 Ricardinho	18 / 11 61%	26 Augustyn	13 / 9 69%

TOP-3 Zwody

20 Stefańczyk	5 / 5 100%	27 Wolski	6 / 5 83%
9 Szwoch	5 / 4 80%	17 Haraslin	3 / 2 67%
24 Angel	6 / 3 50%	6 Kubicki	2 / 2 100%

WISŁA PŁOCK 1-2 LECHIA GDAŃSK

Statystyka zawodników

Wisła Płock

	INSTA T INDEX	Minuty na boisku	Bramki / asysty	xG	Strzały / celne	Faule	Faulow any	Spalony	Podania / dokładne	Podanie kluczowe	Podania przyjęte	Pojedyunki / wygrane	Pojedyunki w powietrzu	Pojedyunki na ziemi	Zwody / udane	Odbiory / udane	Strata piłki	Nabycie piłki
30 Dahne	257	'97	-	-	-	-	-	-	38 / 34 89%	-	24	1 / 1 100%	1 / 1 100%	-	-	-	2	7
2 Michalski	194	'61	-	-	-	-	-	-	17 / 8 47%	-	8	8 / 3 38%	4 / 1 25%	4 / 2 50%	-	3 / 2 67%	5	2
18 Uryga	289	'97	-	0.05	3 / 0 0%	1	-	-	52 / 42 81%	-	38	11 / 8 73%	6 / 4 67%	5 / 4 80%	1 / 1 100%	1 / 0 0%	5	11
3 Marcjanik	306	'97	-	-	-	-	-	-	62 / 55 89%	-	46	11 / 9 82%	6 / 5 83%	5 / 4 80%	-	4 / 3 75%	4	8
20 Stefańczyk	279	'97	-	-	-	-	4	-	56 / 40 71%	-	32	17 / 14 82%	4 / 3 75%	13 / 11 85%	5 / 5 100%	2 / 2 100%	6	9
6 Rasak	227	'97	-	0.08	1 / 0 0%	1	-	-	56 / 47 84%	-	46	20 / 6 30%	7 / 4 57%	13 / 2 15%	2 / 1 50%	5 / 1 20%	5	4
10 Merebashvili	221	'61	-	0.04	2 / 0 0%	1	1	-	13 / 9 69%	-	14	6 / 2 33%	-	6 / 2 33%	1 / 0 0%	2 / 2 100%	4	2
8 Furman	376	'97	-	0.09	2 / 1 50%	2	4	-	63 / 55 87%	3 / 2 67%	44	10 / 7 70%	1 / 0 0%	9 / 7 78%	3 / 2 67%	3 / 2 67%	10	2
9 Szwoch	267	'77	-	0.12	2 / 0 0%	-	4	-	35 / 26 74%	1 / 1 100%	30	18 / 11 61%	-	18 / 11 61%	5 / 4 80%	5 / 3 60%	4	2
21 Ricardinho	264	'97	-	0.04	2 / 0 0%	1	3	1	42 / 32 76%	2 / 1 50%	47	18 / 11 61%	4 / 3 75%	14 / 8 57%	3 / 3 100%	4 / 2 50%	9	2
16 Zawada	227	'97	-	0.18	2 / 2 100%	1	2	-	8 / 6 75%	1 / 0 0%	22	19 / 8 42%	8 / 5 63%	11 / 3 27%	2 / 0 0%	1 / 0 0%	6	1
24 Angel	277	'35	-	-	-	-	-	-	21 / 18 86%	1 / 0 0%	16	12 / 6 50%	2 / 2 100%	10 / 4 40%	6 / 3 50%	1 / 1 100%	4	3
88 Nowak	227	'35	-	-	-	-	-	-	7 / 3 43%	-	6	3 / 1 33%	-	3 / 1 33%	1 / 1 100%	-	2	-
11 Kuświk	237	'19	-	-	-	-	1	-	4 / 4 100%	-	6	4 / 2 50%	2 / 1 50%	2 / 1 50%	1 / 0 0%	-	1	1

Lechia Gdańsk

	INSTA T INDEX	Minuty na boisku	Bramki / asysty	xG	Strzały / celne	Faule	Faulow any	Spalony	Podania / dokładne	Podanie kluczowe	Podania przyjęte	Pojedyunki / wygrane	Pojedyunki w powietrzu	Pojedyunki na ziemi	Zwody / udane	Odbiory / udane	Strata piłki	Nabycie piłki
12 Kuciak	315	'97	-	-	-	-	-	-	30 / 25 83%	-	7	-	-	-	-	-	3	8
22 Mladenovic	315	'97	0 / 1	0.06	2 / 0 0%	1	-	-	50 / 40 80%	2 / 1 50%	36	8 / 4 50%	2 / 0 0%	6 / 4 67%	-	3 / 3 100%	7	4
26 Augustyn	293	'97	-	-	-	1	1	-	62 / 54 87%	-	46	13 / 9 69%	4 / 2 50%	9 / 7 78%	1 / 1 100%	3 / 2 67%	4	10
25 Nalepa	240	'97	-	-	-	1	-	-	50 / 46 92%	-	40	9 / 4 44%	6 / 2 33%	3 / 2 67%	-	1 / 1 100%	3	6
19 Fila	302	'97	-	0.05	1 / 1 100%	2	-	-	38 / 34 89%	-	26	14 / 8 57%	1 / 0 0%	13 / 8 62%	2 / 1 50%	4 / 3 75%	2	5
6 Kubicki	353	'97	0 / 1	-	-	-	1	-	64 / 59 92%	3 / 3 100%	55	5 / 4 80%	1 / 1 100%	4 / 3 75%	2 / 2 100%	1 / 1 100%	3	2
36 Makowski	223	'97	-	-	-	4	-	-	46 / 41 89%	1 / 0 0%	36	19 / 5 26%	2 / 1 50%	17 / 4 24%	2 / 1 50%	6 / 1 17%	5	6
21 Peszko	248	'65	-	0.24	2 / 0 0%	4	-	-	16 / 10 63%	2 / 1 50%	28	22 / 1 4.5%	6 / 1 17%	16 / 0 0%	2 / 0 0%	7 / 0 0%	9	-
7 Gajos	259	'89	-	-	-	-	2	-	30 / 22 73%	1 / 1 100%	24	11 / 7 64%	2 / 1 50%	9 / 6 67%	2 / 1 50%	5 / 3 60%	5	1
17 Haraslin	301	'82	-	0.11	2 / 0 0%	-	2	-	33 / 29 88%	2 / 2 100%	33	13 / 7 54%	2 / 0 0%	11 / 7 64%	3 / 2 67%	2 / 1 50%	4	2
90 Sobiech	288	'97	1 / 0	0.44	2 / 1 50%	2	-	1	22 / 18 82%	-	39	28 / 11 39%	18 / 8 44%	10 / 3 30%	2 / 0 0%	2 / 2 100%	14	1
27 Wolski	311	'31	1 / 0	0.26	2 / 1 50%	4	-	-	12 / 8 67%	2 / 1 50%	11	15 / 9 60%	1 / 0 0%	14 / 9 64%	6 / 5 83%	6 / 4 67%	4	3
35 Lukasik	230	'14	-	-	-	-	-	-	7 / 3 43%	1 / 0 0%	5	-	-	-	-	-	3	1
4 Chrzanowski	-	'7	-	0.03	1 / 0 0%	1	-	-	4 / 2 50%	1 / 0 0%	5	1 / 0 0%	-	1 / 0 0%	-	1 / 0 0%	2	-

Terminy

Atak

To posiadanie piłki przez jedną drużynę z przejściem na połowę przeciwnika.

Szybki atak (kontratak)

atak z gry, który rozwija się bezpośrednio po przejęciu piłki od przeciwnika. Szybki atak trwa nie więcej niż 30 sekund. Prędkość ruchu do bramki przeciwnika przy tym ataku wynosi nie mniej niż 2,6 m/s.

Atak pozycyjny

Atak z gry lub stałych fragmentów (aut, rzut wolny). Pozycyjny atak trwa więcej niż 30s lub prędkość ruchu drużyny do bramki przeciwnika jest mniejsza niż 2,6 m/s.

Atak z rzutu wolnego lub autu.

Atak po rozegraniu rzutu wolnego lub autu, przy którym pierwszym lub drugim działaniem jest strzał na bramkę, lub podanie w pole karne przeciwnika.

Atak z rzutu różnego.

Akcje drużyny po rozegraniu rzutu różnego aż do końca posiadania piłki lub oddalenia piłki przez drużynę przeciwnika do strefy centralnej.

Strzał

Skierowanie piłki do bramki przeciwnika mającej na względzie strzelenie bramki. Rejestrowane są strzały celne (w światło bramki), niecelne (w tym strzały w słupki i w poprzeczkę), a także strzały przejęte przez przeciwnika.

Podanie kluczowe

Podanie do partnera, który jest w sytuacji bramkowej (1 na 1, pusta bramka itd.); podanie do zawodnika, które stwarza realną szansę na zdobycie bramki; podanie które 'odcina' linię obrony w fazie ataku.

Pojedynki

Wszystkie rodzaje walki o piłkę piłkarzy na boisku. Pojedynki nie są rejestrowane dodatkowo, jest to sumaryczny wskaźnik, zawiera walkę o piłkę w neutralnym położeniu zarówno na ziemi jak i w powietrzu, dryblingi, odebrania piłki oraz utraty piłki przy odbiorach przeciwnika

Pojedynki w powietrzu

Walka o piłkę, która znajduje się powyżej poziomu ramion.

Dryblowanie

Aktywna akcja piłkarza, posiadającego piłkę próba ominięcia przeciwnika z pomocą dryblingu. Przy udanym dryblingu zawodnikowi drużyny przeciwnej rejestruje się nieudane odebranie piłki i na odwrót.

Odebranie piłki przeciwnikowi i strata piłki w walce

Aktywne działania zawodnika, usiłującego odebrać piłkę zawodnikowi posiadającemu ją (przeciwnikowi rejestruje się strata piłki poprzez odebranie); odebranie to także przeszkadzanie w dryblowaniu przeciwnikowi.

Posiadanie piłki

Ruch zawodnika z piłką (mniej niż 3 dotknięcia piłki).

Nieudane przyjęcie piłki (nieudana kontrola nad piłką)

Strata piłki bez jakiegokolwiek walki z przeciwnikiem, spowodowana przez techniczne błędy rywala.

Nabycie piłki

Akcja piłkarza (przejęcie, przechwyt, wygrany pojedynek), która powoduje stratę piłki przez przeciwnika z dalszą możliwością prowadzenia szybkiego ataku.

Strata piłki

Akcja zawodnika (niedokładne podanie, przegrany pojedynek, itd.), która powoduje stratę piłki przez jego drużynę. Jeśli posiadanie piłki zakończy się faulem przeciwnika lub strzałem w światło bramki, to strata nie rejestruje się.

Tempo akcji w ataku

Liczba akcji skierowanych na atak w momencie posiadania piłki.

Tempo dokładnych podań

Liczba dokładnych podań w momencie posiadania piłki

Indeks intensywności pojedynków

liczba pojedynków i przechwytych drużyny broniącej- na minutę -w czasie posiadania piłki przez przeciwnika

xG

System do oceny jakości strzałów wykonanych przez gracza lub drużynę. Liczbę expected goals oblicza się na podstawie rodzaju strzału i strefy, z której został wykonany.