



PKO Bank Polski  
EKSTRAKLASA

KOLEJKA 19   15.12.19		
KONIEC MECZU		
JAGIELLONIA BIAŁYSTOK	3 0	LECHIA GDAŃSK
JESUS IMAZ 43'82' PRIKRYL 90'		

## RAPORT STATYSTYCZNY

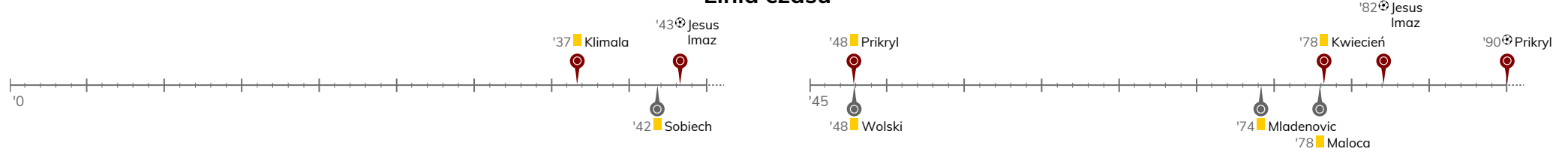


STATS

JAGIELLONIA BIAŁYSTOK 3-0 LECHIA GDAŃSK

Informacje o meczu

Linia czasu



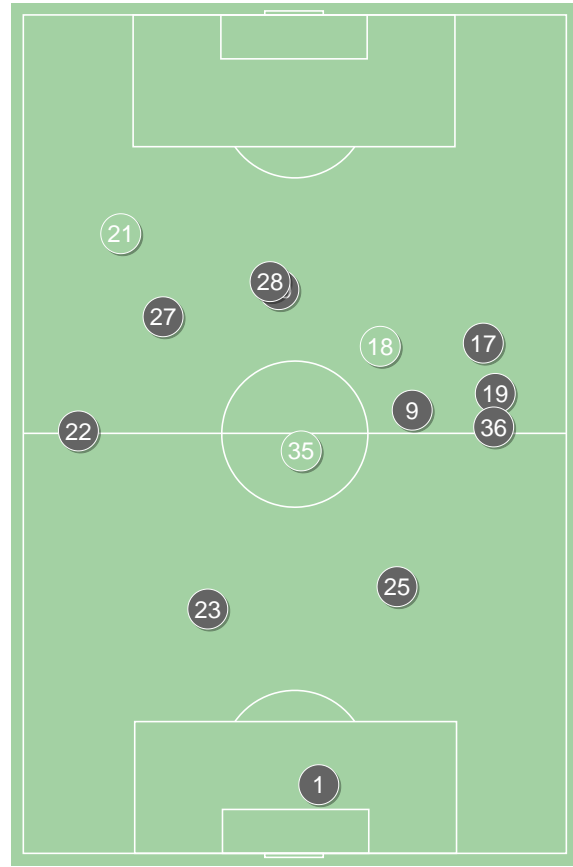
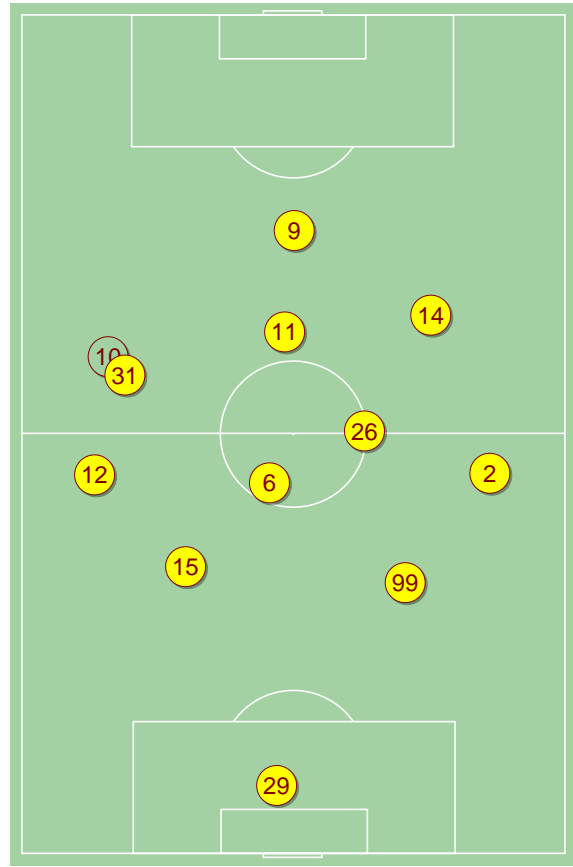
Średnie pozycje piłkarzy

Jagiellonia Białystok

29	Sandomierski	
12	Sitya	
15	Arsenic	
99	Kwiecień	■
2	Kadlec	
6	Romanczuk	
26	Pospisil	
31	Bida	'94 ▼
11	Jesus Imaz	⊕⊕
14	Prikrýl	⊕■ '92 ▼
9	Klimala	■ '76 ▼
10	Juan Camara	'76 ▲
13	Savkovic	'92 ▲
44	Toporkiewicz	'94 ▲

Lechia Gdańsk

1	Alomerovic	
22	Mladenovic	■
23	Maloca	■
25	Nalepa	
19	Fila	'33 ▼
36	Makowski	
9	Lipski	
27	Wolski	■ '76 ▼
28	Flavio Paixao	
17	Haraslin	
90	Sobiech	■ '62 ▼
35	Lukasik	'33 ▲
21	Peszko	'62 ▲
18	Arak	'76 ▲

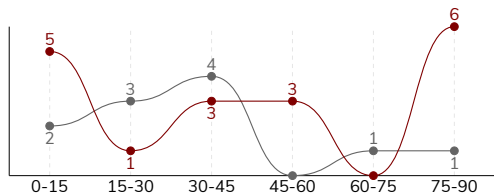


Jagiellonia Białystok ↑

Lechia Gdańsk ↑

**JAGIELLONIA BIAŁYSTOK 3-0 LECHIA GDAŃSK**
**Główne statystyki**

STRZAŁY / CELNE	18 / 9	11 / 2
1 połowa	9 / 4	9 / 2
2 połowa	9 / 5	2 / 0



Strzały niecelne	4	4
Strzały przejęte	4	5
Strzały z pola karnego / celne	9 / 5	3 / 0
Średni dystans do bramki, m	17.8	21.7
Faule	19	17
Żółte / czerwone kartki	3 / 0	4 / 0
Spalone	3	2
Rzuty różne	6	5

**Podania**

PODANIA / DOKŁADNE	382 / 286 75%	385 / 297 77%
1 połowa	207 / 161 78%	170 / 133 78%
2 połowa	175 / 125 71%	215 / 164 76%
Podanie kluczowe	15 / 8 53%	9 / 4 44%

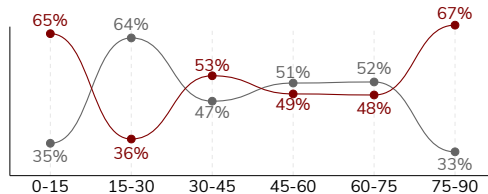
**Pojedyнки**

POJEDYNKI	139 / 77 55%	139 / 62 45%
1 połowa	76 / 45 59%	76 / 31 41%
2 połowa	63 / 32 51%	63 / 31 49%
Pojedyнки w powietrzu	39 / 23 59%	39 / 16 41%
Pojedyнки na ziemi	100 / 54 54%	100 / 46 46%
Zwody / udane	21 / 11 52%	19 / 12 63%
Odbiory / udane	28 / 16 57%	27 / 16 59%
Straty / na własnej połowie	72 / 18	74 / 14
Nabycie piłki / na połowie przeciwnika	57 / 10	56 / 12

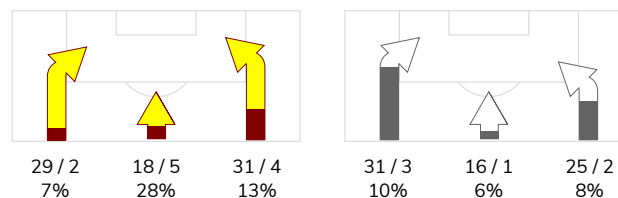
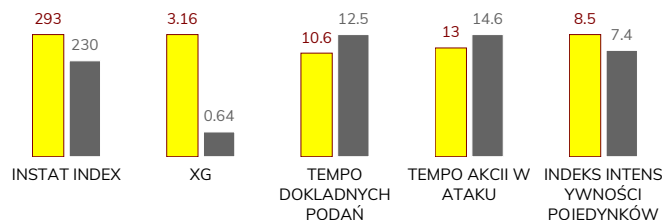
**Posiadanie piłki**

Statystyki drużyn

POSIADANIE PIŁKI	53%	47%
1 połowa	50%	50%
2 połowa	56%	44%



Ataki pozycyjne	58 / 7 12%	57 / 5 9%
Kontrataki	20 / 6 30%	15 / 1 7%
Stały fragment w ataku	14 / 5 36%	13 / 5 38%
Strzał z rzutu wolnego / celne	-	1 / 0 0%
Warianty stałych fragmentów gry	5 / 0 0%	6 / 3 50%
Kombinacyjne rzuty różne	6 / 3 50%	5 / 1 20%
Rzuty karne / strzelone	1	-

**STRONY ATAKU**

**Kluczowe indeksy występu**

**TOP-3 InStat Index**

11 Jesus Imaz	373	25 Nalepa	272
12 Sitya	326	27 Wolski	261
99 Kwiecień	321	23 Maloca	242

**TOP-3 Strzały / celne**

11 Jesus Imaz	4 / 4 100%	27 Wolski	2 / 2 100%
26 Pospisil	3 / 1 33%	22 Mladenovic	2 / 0 0%
31 Bida	2 / 1 50%	23 Maloca	2 / 0 0%

**TOP-3 Podania**

15 Arsenic	43 / 37 86%	9 Lipski	57 / 47 82%
99 Kwiecień	47 / 35 74%	22 Mladenovic	57 / 46 81%
2 Kadlec	44 / 34 77%	25 Nalepa	37 / 31 84%

**TOP-3 Podania kluczowe**

11 Jesus Imaz	5 / 4 80%	28 Flavio Paixao	3 / 1 33%
12 Sitya	2 / 1 50%	9 Lipski	3 / 1 33%
14 Prikrýl	2 / 1 50%	35 Lukasik	2 / 1 50%

**TOP-3 Pojedyнки**

99 Kwiecień	15 / 13 87%	22 Mladenovic	15 / 8 53%
2 Kadlec	18 / 11 61%	28 Flavio Paixao	27 / 7 26%
6 Romanczuk	17 / 10 59%	23 Maloca	8 / 7 88%

**TOP-3 Zwody**

31 Bida	6 / 4 67%	27 Wolski	7 / 5 71%
14 Prikrýl	5 / 1 20%	22 Mladenovic	5 / 2 40%
9 Klimala	3 / 1 33%	17 Haraslin	3 / 2 67%

# JAGIELLONIA BIAŁYSTOK 3-0 LECHIA GDAŃSK

## Statystyka zawodników

### Jagiellonia Białystok

	INSTA T INDEX	Minuty na boisku	Bramki / asysty	xG	Strzały / celne	Faule	Faulow any	Spalony	Podania / dokładne	Podanie kluczowe	Podania przyjęte	Pojedyunki / wygrane	Pojedyunki w powietrzu	Pojedyunki na ziemi	Zwody / udane	Odbiory / udane	Strata piłki	Nabycie piłki
29 Sandomierski	308	'97	-	-	-	-	-	-	30 / 24 80%	-	10	-	-	-	-	-	2	7
12 Sitya	326	'97	0 / 1	0.02	1 / 0 0%	3	-	-	46 / 29 63%	2 / 1 50%	19	7 / 5 71%	2 / 2 100%	5 / 3 60%	2 / 1 50%	2 / 2 100%	11	10
15 Arsenic	290	'97	-	-	-	-	1	-	43 / 37 86%	1 / 1 100%	31	11 / 7 64%	1 / 1 100%	10 / 6 60%	-	2 / 1 50%	3	9
99 Kwiecień	321	'97	-	0.43	2 / 0 0%	1	-	-	47 / 35 74%	2 / 0 0%	35	15 / 13 87%	5 / 5 100%	10 / 8 80%	1 / 1 100%	2 / 2 100%	8	7
2 Kadlec	257	'97	-	0.04	1 / 0 0%	4	1	-	44 / 34 77%	-	21	18 / 11 61%	4 / 2 50%	14 / 9 64%	1 / 1 100%	10 / 6 60%	5	7
6 Romanczuk	272	'97	-	0.02	1 / 1 100%	4	3	-	40 / 32 80%	-	27	17 / 10 59%	6 / 4 67%	11 / 6 55%	1 / 1 100%	5 / 2 40%	6	5
26 Pospisil	248	'97	-	0.26	3 / 1 33%	-	1	-	42 / 30 71%	-	35	6 / 3 50%	3 / 1 33%	3 / 2 67%	-	1 / 0 0%	7	5
31 Bida	316	'94	-	0.33	2 / 1 50%	-	3	-	21 / 14 67%	1 / 0 0%	26	15 / 8 53%	4 / 3 75%	11 / 5 45%	6 / 4 67%	1 / 0 0%	9	1
11 Jesus Imaz	373	'97	2 / 0	1.37	4 / 4 100%	-	4	1	25 / 20 80%	5 / 4 80%	29	12 / 5 42%	5 / 0 0%	7 / 5 71%	1 / 1 100%	1 / 1 100%	4	2
14 Prikrýl	300	'92	1 / 0	0.03	2 / 1 50%	5	2	-	23 / 16 70%	2 / 1 50%	26	17 / 5 29%	4 / 2 50%	13 / 3 23%	5 / 1 20%	2 / 0 0%	10	1
9 Klimala	230	'77	-	0.66	2 / 1 50%	1	1	2	9 / 6 67%	-	19	14 / 6 43%	3 / 2 67%	11 / 4 36%	3 / 1 33%	1 / 1 100%	5	1
10 Juan Camara	279	'20	0 / 1	-	-	-	-	-	11 / 9 82%	2 / 1 50%	5	4 / 3 75%	2 / 1 50%	2 / 2 100%	-	1 / 1 100%	-	2
13 Savkovic	-	'4	-	-	-	1	-	-	1 / 0 0%	-	2	2 / 0 0%	-	2 / 0 0%	1 / 0 0%	-	2	-
44 Toporkiewicz	-	'2	-	-	-	-	1	-	-	-	1	1 / 1 100%	-	1 / 1 100%	-	-	-	-

### Lechia Gdańsk

	INSTA T INDEX	Minuty na boisku	Bramki / asysty	xG	Strzały / celne	Faule	Faulow any	Spalony	Podania / dokładne	Podanie kluczowe	Podania przyjęte	Pojedyunki / wygrane	Pojedyunki w powietrzu	Pojedyunki na ziemi	Zwody / udane	Odbiory / udane	Strata piłki	Nabycie piłki
1 Alomerovic	229	'97	-	-	-	-	-	-	22 / 22 100%	-	8	1 / 1 100%	1 / 1 100%	-	-	-	-	7
22 Mladenovic	236	'97	-	0.14	2 / 0 0%	2	3	-	57 / 46 81%	-	32	15 / 8 53%	3 / 2 67%	12 / 6 50%	5 / 2 40%	3 / 3 100%	10	8
23 Maloca	242	'97	-	0.06	2 / 0 0%	1	-	-	36 / 29 81%	-	25	8 / 7 88%	3 / 2 67%	5 / 5 100%	-	2 / 2 100%	3	3
25 Nalepa	272	'97	-	0.01	1 / 0 0%	1	1	-	37 / 31 84%	-	23	11 / 6 55%	5 / 4 80%	6 / 2 33%	-	2 / 1 50%	4	13
19 Fila	233	'32	-	-	-	-	-	-	17 / 16 94%	-	13	3 / 1 33%	1 / 0 0%	2 / 1 50%	1 / 1 100%	-	2	2
36 Makowski	196	'97	-	-	-	3	-	-	42 / 24 57%	-	25	11 / 4 36%	5 / 2 40%	6 / 2 33%	1 / 0 0%	4 / 2 50%	8	4
9 Lipski	229	'97	-	-	-	2	1	1	57 / 47 82%	3 / 1 33%	51	9 / 5 56%	3 / 1 33%	6 / 4 67%	-	4 / 3 75%	7	2
27 Wolski	261	'77	-	0.06	2 / 2 100%	3	4	-	23 / 14 61%	-	28	19 / 6 32%	1 / 0 0%	18 / 6 33%	7 / 5 71%	4 / 1 25%	12	3
28 Flavio Paixao	230	'97	-	0.25	2 / 0 0%	1	3	-	19 / 13 68%	3 / 1 33%	33	27 / 7 26%	8 / 2 25%	19 / 5 26%	2 / 2 100%	1 / 0 0%	13	4
17 Haraslin	232	'97	-	-	-	-	4	-	21 / 15 71%	1 / 1 100%	15	11 / 6 55%	1 / 0 0%	10 / 6 60%	3 / 2 67%	2 / 2 100%	5	5
90 Sobiech	204	'63	-	0.09	1 / 0 0%	3	-	1	12 / 7 58%	-	12	11 / 6 55%	5 / 2 40%	6 / 4 67%	-	-	7	-
35 Lukasik	222	'64	-	-	-	1	-	-	31 / 26 84%	2 / 1 50%	21	9 / 3 33%	1 / 0 0%	8 / 3 38%	-	4 / 1 25%	1	4
21 Peszko	213	'34	-	0.03	1 / 0 0%	-	1	-	8 / 4 50%	-	8	2 / 2 100%	-	2 / 2 100%	-	1 / 1 100%	2	-
18 Arak	226	'20	-	-	-	-	-	-	3 / 3 100%	-	3	2 / 0 0%	2 / 0 0%	-	-	-	-	1

## Terminy

**Atak**

To posiadanie piłki przez jedną drużynę z przejściem na połowę przeciwnika.

**Szybki atak (kontratak)**

atak z gry, który rozwija się bezpośrednio po przejęciu piłki od przeciwnika. Szybki atak trwa nie więcej niż 30 sekund. Prędkość ruchu do bramki przeciwnika przy tym ataku wynosi nie mniej niż 2,6 m/s.

**Atak pozycyjny**

Atak z gry lub stałych fragmentów (aut, rzut wolny). Pozycyjny atak trwa więcej niż 30s lub prędkość ruchu drużyny do bramki przeciwnika jest mniejsza niż 2,6 m/s.

**Atak z rzutu wolnego lub autu.**

Atak po rozegraniu rzutu wolnego lub autu, przy którym pierwszym lub drugim działaniem jest strzał na bramkę, lub podanie w pole karne przeciwnika.

**Atak z rzutu różnego.**

Akcje drużyny po rozegraniu rzutu różnego aż do końca posiadania piłki lub oddalenia piłki przez drużynę przeciwnika do strefy centralnej.

**Strzał**

Skierowanie piłki do bramki przeciwnika mającej na względzie strzelenie bramki. Rejestrowane są strzały celne (w światło bramki), niecelne (w tym strzały w słupek i w poprzeczkę), a także strzały przejęte przez przeciwnika.

**Podanie kluczowe**

Podanie do partnera, który jest w sytuacji bramkowej (1 na 1, pusta bramka itd.); podanie do zawodnika, które stwarza realną szansę na zdobycie bramki; podanie które 'odcina' linię obrony w fazie ataku.

**Pojedynki**

Wszystkie rodzaje walki o piłkę piłkarzy na boisku. Pojedynki nie są rejestrowane dodatkowo, jest to sumaryczny wskaźnik, zawiera walkę o piłkę w neutralnym położeniu zarówno na ziemi jak i w powietrzu, dryblingi, odebrania piłki oraz utraty piłki przy odbiorach przeciwnika

**Pojedynki w powietrzu**

Walka o piłkę, która znajduje się powyżej poziomu ramion.

**Dryblowanie**

Aktywna akcja piłkarza, posiadającego piłkę próba ominięcia przeciwnika z pomocą dryblingu. Przy udanym dryblingu zawodnikowi drużyny przeciwnej rejestruje się nieudane odebranie piłki i na odwrót.

**Odebranie piłki przeciwnikowi i strata piłki w walce**

Aktywne działania zawodnika, usiłującego odebrać piłkę zawodnikowi posiadającemu ją (przeciwnikowi rejestruje się strata piłki poprzez odebranie); odebranie to także przeszkadzanie w dryblowaniu przeciwnikowi.

**Posiadanie piłki**

Ruch zawodnika z piłką (mniej niż 3 dotknięcia piłki).

**Nieudane przyjęcie piłki (nieudana kontrola nad piłką)**

Strata piłki bez jakiegokolwiek walki z przeciwnikiem, spowodowana przez techniczne błędy rywala.

**Nabycie piłki**

Akcja piłkarza (przejęcie, przechwyt, wygrany pojedynek), która powoduje stratę piłki przez przeciwnika z dalszą możliwością prowadzenia szybkiego ataku.

**Strata piłki**

Akcja zawodnika (niedokładne podanie, przegrany pojedynek, itd.), która powoduje stratę piłki przez jego drużynę. Jeśli posiadanie piłki zakończy się faulem przeciwnika lub strzałem w światło bramki, to strata nie rejestruje się.

**Tempo akcji w ataku**

Liczba akcji skierowanych na atak w momencie posiadania piłki.

**Tempo dokładnych podań**

Liczba dokładnych podań w momencie posiadania piłki

**Indeks intensywności pojedynków**

liczba pojedynków i przechwytyw drużyny broniącej- na minutę -w czasie posiadania piłki przez przeciwnika

**xG**

System do oceny jakości strzałów wykonanych przez gracza lub drużynę. Liczbę expected goals oblicza się na podstawie rodzaju strzału i strefy, z której został wykonany.