

Gdańsk, 20 lutego 2024. r.

Agnieszka Owczarczak  
Kamila Błaszczuk  
Mateusz Skarbak  
Przemysław Ryś  
Radni Miasta Gdańska  
**Interpelacja Nr 171/24**

Wpłyn ło 20.02.2024 r.

**Pani**  
**Aleksandra Dulkiewicz**  
**Prezydent Miasta Gdańska**

Na podstawie §24 ust. 3 Ustawy z dnia 8 marca 1990 r. o samorządzie gminnym (Dz.U.2018.994 z późn. zm.) składamy interpelację w sprawie:

Na wniosek mieszkańców ulicy Lisia Grobla, przesyłamy Interpelację ws. podjęcia działań mających na celu poprawy bezpieczeństwa, oraz komfortu życia mieszkańców ul. Lisia Grobla, który znacząco się obniżył od kwietnia 2023 r. kiedy otwarta została Montownia jako kompleks hotelowo-gastronomiczny przy ul. Lisia Grobla 7. Ta dotąd spokojna boczna ulica Starego Miasta stała się parkingiem i śmietnikiem dla gości Montowni od wczesnych godzin popołudniowych do późnych godzin nocnych.

Wnioski mieszkańców ul. Lisia Grobla:

Poniżej przedstawiamy główne problemy związane z tym uciążliwym sąsiedztwem.

1. Pomimo informacji uzyskanej w komentarzu na Facebooku od Biura Rozwoju Gdańska, że wjazd do Montowni powinien odbywać się od ul. Rybaki Górne i Popiełuszki, główna brama oraz główny wjazd do Montowni odbywa się od ul. Lisia Grobla. Przez ulicę Lisia Grobla wjeżdżają wszystkie ciężarówki, wszystkie auta dostawcze, autobusy turystyczne oraz śmieciarki obsługujące Montownię. Montownia uniemożliwiła wjazd od innej strony stawiając słupki, tak żeby cały ruch przekierować na sąsiadów z Lisiej Grobli. Od wzmożonego ruchu i ciągłych drgań w przeciągu kilku miesięcy pojawiły się pęknięcia na ścianach kamienicy przy nr 2, jak również w jednym z mieszkań. Ogromna większość taksówek również wjeżdża przez ul. Lisia Grobla, co jest wyjątkowo uciążliwe w godzinach nocnych i w weekendy, kiedy jednocześnie potrafi to być nawet 10 taksówek na tej jednej wąskiej ulicy. Żądamy, aby Montownia zorganizowała główny wjazd od ul. Popiełuszki/Rybaki Górne przez terytorium osiedla Doki, które należy do tego samego dewelopera, który rewitalizował Montownię, nie trafia więc do nas argument, że nie dało się tego dojazdu inaczej zorganizować. Na ul. Lisia Grobla powinien być zakaz wjazdu ciężkich pojazdów oraz wjazdu/postoju taksówek, by zapobiec dalszej degradacji kamienic.



### Dawne Przymorze

Ja to bym się chciał dowiedzieć, czemu mieszkańcy ul. Na Stępce mieli tyle szczęścia, że im Miasto zrobiło tam piękny deptak, zamknęło ruch samochodowy pod oknami nowego i pięknego osiedla, a tym czasem np. mieszkańcy Lisiej Grobli żyją na parkingu (i przy okazji śmietniku) Montowni. Chciałbym się dowiedzieć czemu ruch do Montowni nie został poprowadzony przez ich własny teren, wjazdem od Rybaków Górnych lub Popiełuszki? Czemu mieszkańcy Lisiej Grobli muszą cierpieć przez "gdański postęp"?

1 dni **Lubię to!** **Odpowiedz**



### Biuro Rozwoju Gdańska

[Dawne Przymorze](#) Forma realizacji ul. Na Stępce wynika z obowiązującego na tym terenie planu miejscowego. Zgodnie z zapisami miejscowego planu zagospodarowania przestrzennego Gdańsk Nowe Miasto - Stocznia, Plac Solidarności (1128) obsługa drogowa budynku Montowni powinna odbywać się od strony ul. Popiełuszki oraz Rybaki Górne.

14 min. **Lubię to!** **Odpowiedz**









2. Montownia, posiadając w swoim budynku ponad 100 loftów na wynajem oraz 20 restauracji nie zapewnia swoim gościom parkingu, przerzucając cały ciężar zwiększonego ruchu na mieszkańców przyległych kamienic, którzy pomimo wykupionych abonamentów w strefie płatnego parkowania AMM często nie są w stanie zaparkować nie tylko przy swojej ulicy, ale nawet na okolicznych ulicach. W godzinach szczytu Montowni ulica Lisia Grobla, która jest ulicą ślepą, wręcz zatyka się od liczby samochodów szukających wolnego miejsca, blokujących się wzajemnie, trąbiących na siebie, często dochodzi do niebezpiecznych sytuacji, kiedy samochody przejeżdżają ulicę bardzo szybko, co stwarza zagrożenie dla mieszkających tu dzieci. Z powodu braku parkingu, goście Montowni zastawiają również drogę pożarową transformatora Energi, który stoi tuż obok Montowni. Sytuacja z parkingiem została zgłoszona do Montowni drogą mailową, jednak odpowiedź była wymijająca, że rzekomo ruch na Lisiej Grobli taki był i jest zawsze i nie ma to żadnego związku z funkcjonowaniem Montowni. Nie jest to prawda, gdyż do tej pory nie przeszkadzało sąsiedztwo Sanepidu i przychodni na Wałowej, rzeczywiście wiele osób tam się udających zostawia samochody na tej ulicy, ale nigdy nie było tak, że mieszkańcy nie mieli gdzie zostawić swoich samochodów, poza tym po godz. 15 oraz w weekendy na Lisiej Grobli samochodów prawie nie było. Teraz samochody blokują ulicę non stop, a szczególnie trudna sytuacja jest wieczorami i w weekendy. Nie może być tak, że wchodzi nowy inwestor i wokół siebie stawia słupki, żeby mieć ładnie i nowocześnie, a obniża się komfort życia starym mieszkańcom. Dla porównania zdjęcie z typowej soboty gdy Food Hall Montownia jest otwarty, oraz drugie zdjęcie z 1 listopada kiedy Food Hall otwierał się później. Widać wyraźnie, że to Food Hall generuje cały ten wzmożony ruch na naszej ulicy. Do Rady Dzielnicy Śródmieście wysłany był w październiku 2023 email z zapytaniem w jaki sposób możemy rozwiązać problem parkowania, jaka jest procedura np. rozszerzenia Śródmiejskiej Strefy Płatnego Parkowania, co my jako mieszkańcy powinniśmy zrobić. Odpowiedzi nie otrzymałam. Potrzebujemy dyskusji i rozwiązań jak ograniczyć parkowanie na tej ulicy. Jednym z rozwiązań mogłoby być objęcie ul. Lisia Grobla Śródmiejską Strefą Płatnego Parkowania, która zaczyna się zaledwie ulicę dalej, nie byłoby to więc dużą zmianą dla Miasta. Problemem całej okolicy, w tym również ulicy Wałowej, jest bezpłatne parkowanie w weekendy, przez co jesteśmy wręcz zalewani samochodami szukającymi darmowego parkingu w drodze na Główne Miasto czy do Montowni. Nie powinno tak być, że gdańszczanin płacący tu podatki musi płacić za parking w tygodniu chcąc udać się do przychodni na Wałowej, ale już przyjezdny turysta w weekend może w tym samym miejscu parkować za darmo. Włączenie Lisiej Grobli a być może i całej okolicy do ŚSPP z pewnością ograniczyłoby najazd samochodów, tak dla nas uciążliwy. Obecnie mieszkańcy Lisiej Grobli muszą planować nawet to o której godzinie wrócić z zakupów przed otwarciem Montowni, bo inaczej się nie zaparkuje w pobliżu swojego miejsca zamieszkania. Chcielibyśmy również dyskusji na temat innych rozwiązań, np. wyłączenia części ulicy z parkowania bez odpowiednich identyfikatorów, które mogłyby być przyznawane zameldowanym mieszkańcom. Miejsc parkingowych na Lisiej Grobli jest dużo, ale nie może być tak, że wszystkie służą tylko jednej inwestycji, która się odgrodziła od otoczenia słupkami i przerzuciła ciężar na innych. Dlaczego Miasto zgodziło się na takie przeprowadzenie inwestycji przez dewelopera Eurostyl? Dlaczego promowane są nowe inwestycje, gdzie pozwala

się na odgradzanie się od otoczenia, a starzy mieszkańcy Gdańska dostają w prezencie śmietnik, hałas i samochodozę?







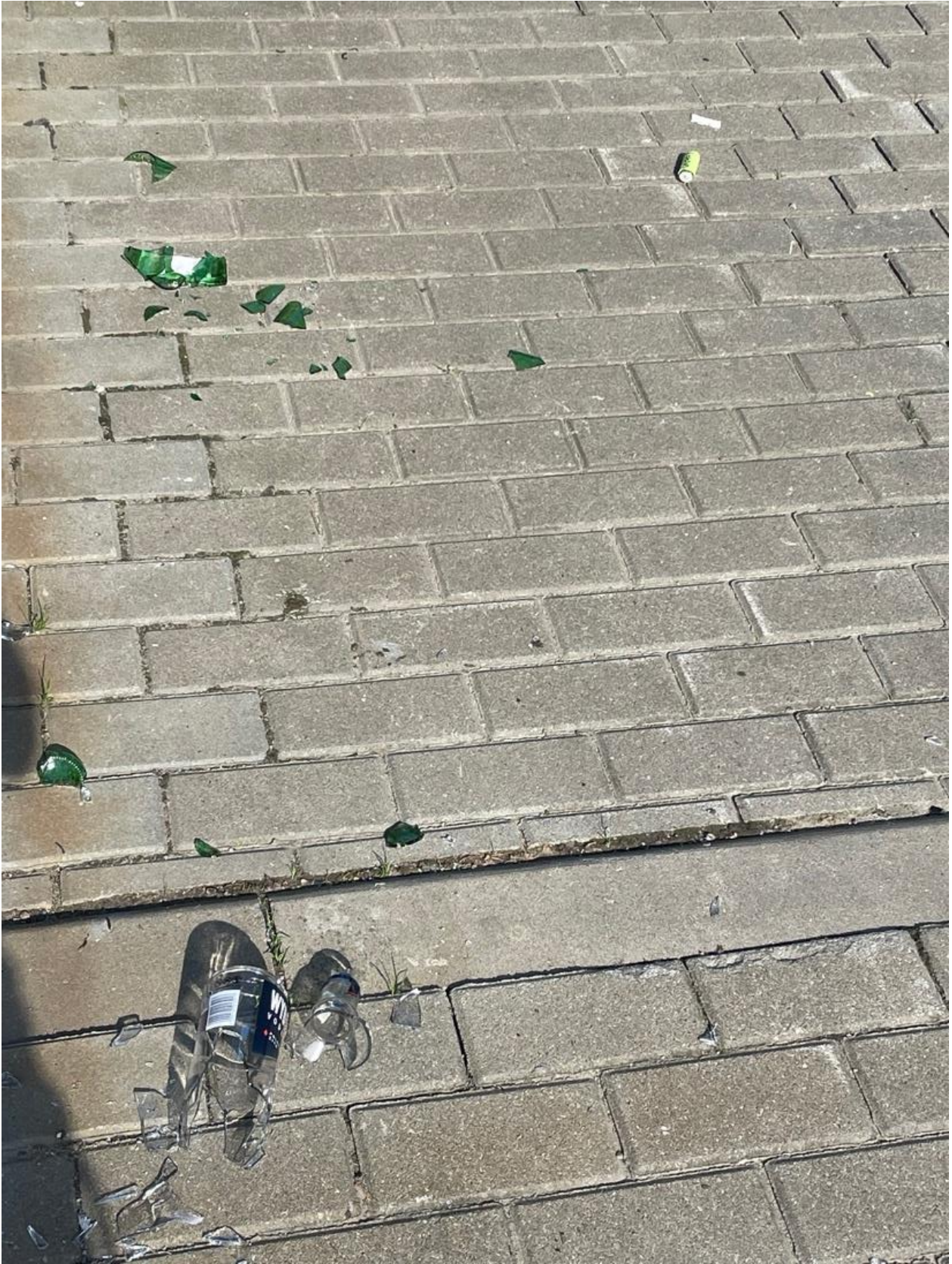
1. Hałas. W okresie letnio-jesiennym nie da się wieczorami funkcjonować przy otwartych oknach. Goście Montowni mają główną trasę przy naszych kamienicach, chodzą pijani, krzyczą, śpiewają i generalnie zachowują się bardzo głośno. I tak aż do późnych godzin nocnych, bo Montownia zamyka się dopiero o 2 w nocy. Jest to też uciążliwe dla mieszkańców Bastionu Wałowa, których okna wychodzą na ogródek Food Hallu Montownia. Leżaki i stoliki są postawione bezpośrednio pod ich oknami. Problem jest mniejszy teraz zimą, gdy mniej się otwiera okna oraz gdy nie działa ogródek. Jednak już niedługo hałas znowu stanie się trudny do zniesienia. Są osoby, które muszą spać w zatyczkach, albo śpią latem przy zamkniętych oknach. Komfort życia bardzo się obniżył, gdyż do pojawienia się Food Hallu mieliśmy w nocy ciszę i spokój. Zdarzają się też sytuacje, gdy pijani goście Montowni wymiotują na tyłach przychodni lub przy zaparkowanych samochodach, a nagminne stało się oddawanie moczu na drzewa stojące wzdłuż Lisiej Grobli. Liczba pijanych ludzi chodzących po ulicy jest tak duża, że czasami strach jest wyjść wieczorem z psem, bo zaczepiają. Nie widzieliśmy jednak nigdy ani patrolu policji, ani straży miejskiej. Należy objąć ten teren takim samym monitoringiem jak ul. Elektryków i 100czień, mając na uwadze, że to już nie jest spokojna ulica, tylko przetacza się przez nią tysiące ludzi., szczególnie latem. I nie czujemy się już tutaj bezpiecznie. Dlaczego miasto wydało zgodę na tak dużą imprezownię bezpośrednio wśród bloków mieszkalnych?
2. Śmieci. Lisia Grobla stała się śmietnikiem dla gości Montowni. Wszędzie tam, gdzie parkują samochody i gdzie przechodzą ludzie, walają się potłuczone butelki, maówki i plastiki. Nikt tego nie sprząta, mieszkańcy muszą sami zbierać te śmieci, szczególnie szkło, które zagraża naszym zwierzętom. Śmieci są również podrzucane pod zamykany



śmietnik wspólnoty mieszkaniowej. Montownia nie poczuwa się do odpowiedzialności i sprzątań po swoich gościach, sprzątaję tylko na swoim terenie. Jest to bardzo słaba wizytówka Gdańska w samym centrum miasta. Problemem jest również dziki bezpłatny parking przy przychodni od ul. Lisia Grobla. W takim miejscu, w środku miasta, tuż obok płatnej strefy, nie powinno być możliwości parkowania na dziko. Teren ten wygląda paskudnie, jest cały zaśmiecony. Mógłby być tam skwer z terenem zielonym, można zrobić ucywilizowany i płatny parking. Teraz jest to dziurawe klepisko zawałone śmieciami, na które patrzymy z okien.































Stosownie do art. 24 ust. 6 ustawy z dnia 8 marca 1990 r. o samorządzie gminnym (Dz.U. 2018 poz. 994 ze zm.) oczekuję odpowiedzi w terminie 14 dni.

Z wyrazami szacunku.

Agnieszka Owczarczak

Kamila Błaszczuk

Mateusz Skarbek

Przemysław Ryś

Radni Miasta Gdańska