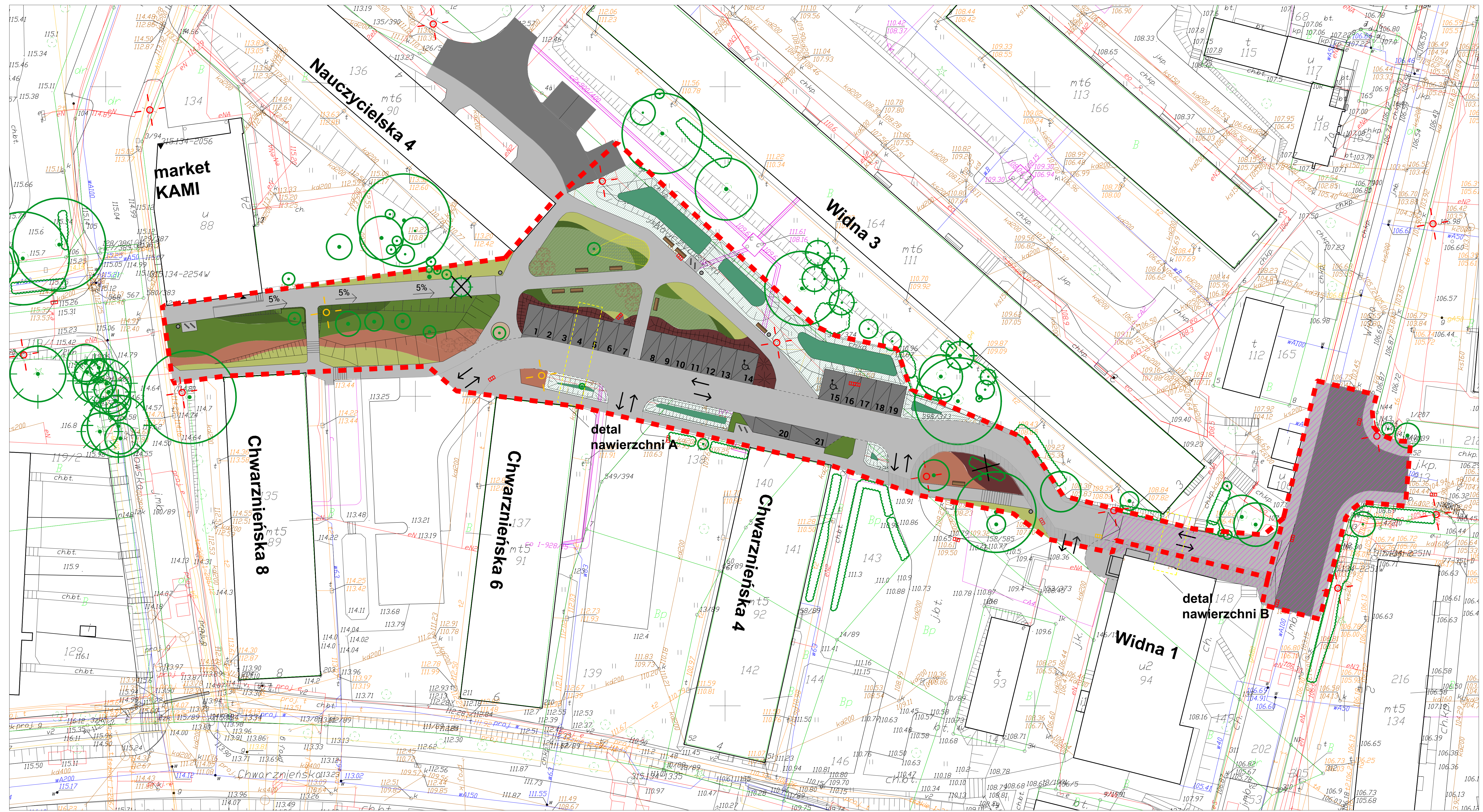


Gdynia Witomino - Przebudowa układu komunikacyjnego wraz z utworzeniem osiedlowych przestrzeni publicznych

Koncepcja nowego zagospodarowania dla ulicy Nauczycielskiej

Koncepcja 1A - stan projektowany skala 1:250 (format B1)



LEGENDA:

- granica opracowania
- latarnie istniejące
- latarnie projektowane
- ławki
- kosze na odpadki

NAWIERZCHNIE:

- ciągi pieszo-jezdne/chodniki
- jezdnie
- projektowane miejsca postojowe
- nawierzchnia wyniesiona
- przestrzeń dla pieszych wydzielona kolorem nawierzchni

DRZEWA:

- Drzewo istniejące liściaste
- Drzewo istniejące iglaste
- Drzewo przeznaczone do wycięcia lub przesadzenia
- nawierzchnia mineralna pod drzewa

TRAWY:

- trawy niskie, np. kostrzewa
- trawy średniowysokie, np. śmiełek, miłka
- trawy wysokie, np. trzcinik, spartyna
- trawa odporna na użytkowanie

KRZEWY:

- krzewy średnie, np. dereń świdwa, dereń biały, dereń rozłogowy, tawuła brzoźolistna
- krzewy niskie, np. wierzba płoząca, wierzba szara, wierzba purpurowa, trzmielina, róża okrywowa
- krzewy soliterowe np. hortensje
- krzewy istniejące
- krzewy do przesadzenia

OGRODY DESZCZOWE:

- ogród deszczowy (niecka) - rabaty np. śmiełek, spartyna, trzęślica, runianka, przetacznik, szalwia, jarmianka, lilowiec, jeżówka, wiałówka, krwawnik, zawilec
- ogród deszczowy - skarpy rabat

PLAC ZABAW

- ewentualna lokalizacja placu zabaw ze względu na odległości od okien budynku przy ul. Nauczycielskiej 4 (10 m) i od miejsc postojowych (10 m)