



PKO Bank Polski
EKSTRAKLASA

KOLEJKA 19 17.12.21		
KONIEC MECZU		
WISŁA PŁOCK	1 0	LECHIA GDAŃSK
RASAK 3'		

RAPORT STATYSTYCZNY



STATS

WISŁA PŁOCK 1-0 LECHIA GDAŃSK

Informacje o meczu

Linia czasu



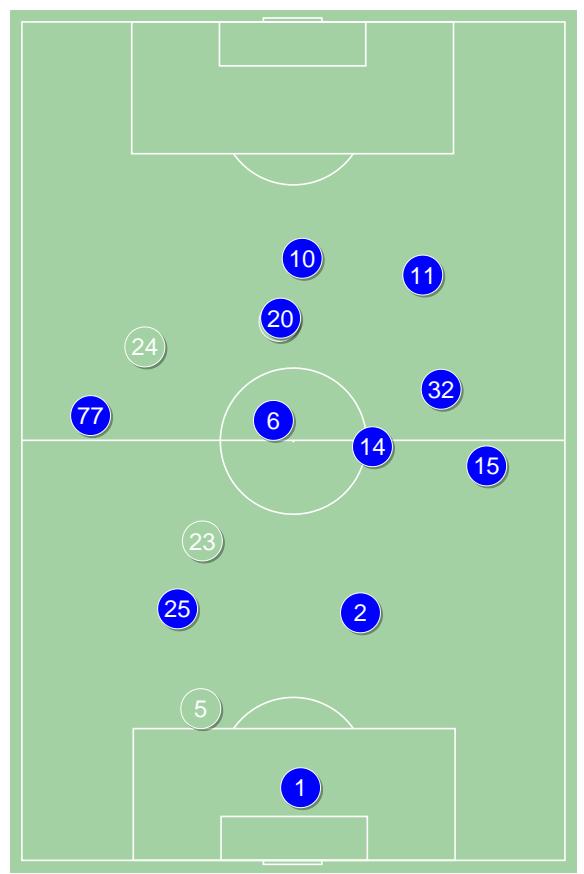
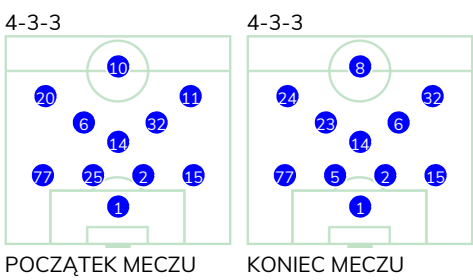
Średnie pozycje piłkarzy

Wisła Płock

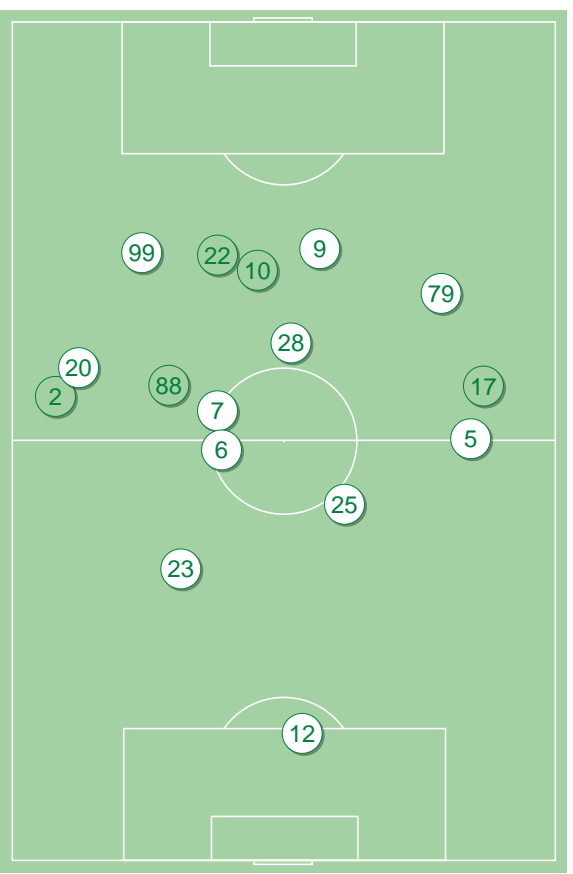
1	Kamiński	■	
77	Tomasik	■	
25	Rzeźniczak		'46▼
2	Michalski	■	
15	Vallo		
14	Szwoch		
6	Rasak	⊕	
32	Gerbowski		
20	Sekulski		'77▼
11	Jorge Intima		'84▼
10	Wolski		'77▼
5	Krivotsyuk	■	'46▲
24	Kolar		'77▲
8	Tuszyński		'77▲
23	Lesniak		'84▲

Lechia Gdańsk

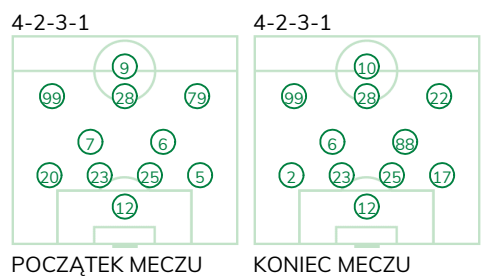
12	Kuciak		
20	Conrado		'64▼
23	Maloca	■	
25	Nalepa	■	
5	Kopacz		'46▼
7	Gajos		'77▼
6	Kubicki		
99	Durmus		
28	Flavio Paixao		
79	Sezonienko		'46▼
9	Zwoliński	■	'46▼
17	Żukowski		'46▲
22	Ceesay		'46▲
10	Diabate	■	'46▲
2	Pietrzak		'64▲
88	Kaluzinski		'77▲



Wisła Płock ↑



Lechia Gdańsk ↑



POCZĄTEK MECZU

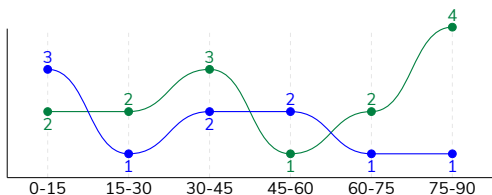
KONIEC MECZU

WISŁA PŁOCK 1-0 LECHIA GDAŃSK

Statystyki drużyn

Główne statystyki

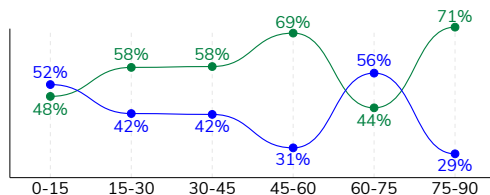
STRZAŁY / CELNE	10 / 5	14 / 2
1. połowa	6 / 4	7 / 2
2. połowa	4 / 1	7 / 0



Strzały niecelne	2	5
Strzały zablokowane	3	6
Strzały z pola karnego / celne	6 / 4	9 / 2
Średni dystans do bramki, m	16.7	16.6
Faule	13	18
Żółte / czerwone kartki	4 / 0	4 / 0
Spalone	4	2
Rzuty różne	9	8

Posiadanie piłki

POSIADANIE PIŁKI	41%	59%
1. połowa	45%	55%
2. połowa	37%	63%



Ataki pozycyjne	55 / 1 1.8%	72 / 9 13%
Kontrataki	15 / 5 33%	9 / 2 22%
Ataki ze stałych fragmentów	15 / 3 20%	12 / 3 25%
Strzały z rzutów wolnych / celne	1 / 0 0%	1 / 0 0%
Warianty rzutów wolnych	5 / 1 20%	2 / 0 0%
Rzuty różne	9 / 1 11%	8 / 2 25%
Rzuty karne / strzelone	-	-

TOP-3 InStat Index

1 Kamiński	285	20 Conrado	256
77 Tomasik	275	99 Durmus	255
32 Gerbowski	259	7 Gajos	245

TOP-3 Strzały / celne

20 Sekulski	2 / 1 50%	28 Flavio Paixao	5 / 1 20%
11 Jorge Intima	2 / 1 50%	99 Durmus	1 / 1 100%
6 Rasak	1 / 1 100%	7 Gajos	2 / 0 0%

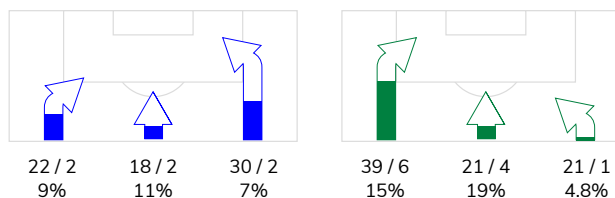
TOP-3 Podania

15 Vallo	49 / 35 71%	23 Maloca	64 / 59 92%
77 Tomasik	42 / 33 79%	6 Kubicki	60 / 54 90%
14 Szwoch	41 / 24 59%	20 Conrado	56 / 42 75%

Podania

PODANIA / DOKŁADNE	316 / 222 70%	474 / 389 82%
1. połowa	177 / 130 73%	252 / 205 81%
2. połowa	139 / 92 66%	222 / 184 83%
Podanie kluczowe	9 / 3 33%	13 / 6 46%

STRONY ATAKU



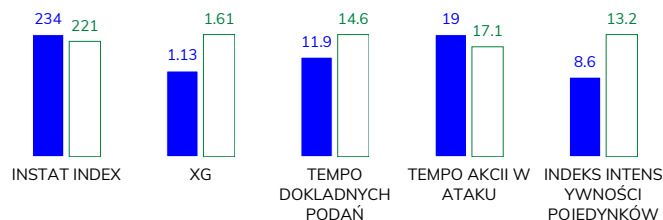
TOP-3 Podania kluczowe

32 Gerbowski	4 / 1 25%	99 Durmus	5 / 3 60%
6 Rasak	1 / 1 100%	9 Zwoliński	2 / 2 100%
77 Tomasik	1 / 1 100%	2 Pietrzak	1 / 1 100%

Pojedynki

POJEDYNKI	177 / 91 51%	177 / 86 49%
1. połowa	103 / 57 55%	103 / 46 45%
2. połowa	74 / 34 46%	74 / 40 54%
Pojedynki w powietrzu	44 / 25 57%	44 / 19 43%
Pojedynki na ziemi	133 / 66 50%	133 / 67 50%
Dryblingi / udane	30 / 18 60%	33 / 21 64%
Odbiory / udane	37 / 16 43%	37 / 19 51%
Straty / na własnej połowie	74 / 24	71 / 15
Odzyskane piłki / na połowie przeciwnika	50 / 10	50 / 15

Kluczowe indeksy występu



TOP-3 Pojedynki

14 Szwoch	30 / 17 57%	20 Conrado	21 / 14 67%
15 Vallo	22 / 14 64%	99 Durmus	31 / 13 42%
32 Gerbowski	24 / 12 50%	6 Kubicki	17 / 8 47%

TOP-3 Dryblingi

14 Szwoch	7 / 4 57%	20 Conrado	7 / 5 71%
32 Gerbowski	7 / 4 57%	99 Durmus	7 / 5 71%
10 Wolski	6 / 4 67%	10 Diabate	5 / 4 80%

WISŁA PŁOCK 1-0 LECHIA GDAŃSK

Statystyki zawodników

Wisła Płock

	INSTA T INDEX	Minuty na boisku	Bramki / asysty	xG	Strzały / celne	Faule	Faulow any	Spalon e	Podania / dokładne	Podanie kluczowe	Podania przyjęte	Pojedyunki / wygrane	Pojedyunki w powietrzu	Pojedyunki na ziemi	Dryblingi / udane	Odbiory / udane	Stracone piłki	Odzyska ne piłki
1 Kamiński	285	'98	-	-	-	-	-	-	24 / 19 79%	-	6	1 / 1 100%	-	1 / 1 100%	-	-	2	2
77 Tomasiak	275	'98	0 / 1	0.05	1 / 0 0%	2	1	-	42 / 33 79%	1 / 1 100%	15	15 / 7 47%	2 / 0 0%	13 / 7 54%	1 / 1 100%	2 / 1 50%	4	9
25 Rzeźniczak	247	'47	-	0.07	1 / 1 100%	-	-	-	15 / 13 87%	-	8	2 / 1 50%	-	2 / 1 50%	-	-	1	5
2 Michalski	228	'98	-	-	-	2	-	1	20 / 16 80%	-	12	9 / 5 56%	4 / 3 75%	5 / 2 40%	-	2 / 0 0%	3	5
15 Vallo	231	'98	-	-	-	2	-	-	49 / 35 71%	-	23	22 / 14 64%	5 / 4 80%	17 / 10 59%	3 / 2 67%	9 / 4 44%	6	7
14 Szwoch	230	'98	-	0.04	1 / 0 0%	3	5	-	41 / 24 59%	-	32	30 / 17 57%	7 / 4 57%	23 / 13 57%	7 / 4 57%	5 / 3 60%	9	8
6 Rasak	233	'98	1 / 0	0.03	1 / 1 100%	-	-	-	31 / 22 71%	1 / 1 100%	19	8 / 5 63%	2 / 1 50%	6 / 4 67%	-	4 / 3 75%	5	7
32 Gerbowski	259	'98	-	-	-	2	2	1	29 / 22 76%	4 / 1 25%	22	24 / 12 50%	1 / 1 100%	23 / 11 48%	7 / 4 57%	6 / 3 50%	11	3
20 Sekulski	219	'79	-	0.36	2 / 1 50%	-	1	1	17 / 11 65%	2 / 0 0%	19	16 / 7 44%	8 / 4 50%	8 / 3 38%	-	2 / 1 50%	7	1
11 Jorge Intima	226	'85	-	0.37	2 / 1 50%	1	1	1	14 / 10 71%	-	18	12 / 5 42%	4 / 2 50%	8 / 3 38%	3 / 1 33%	2 / 1 50%	5	-
10 Wolski	226	'79	-	0.13	1 / 1 100%	-	7	-	18 / 8 44%	1 / 0 0%	28	21 / 9 43%	4 / 1 25%	17 / 8 47%	6 / 4 67%	3 / 0 0%	13	1
5 Krivotsyuk	209	'50	-	-	-	1	-	-	5 / 4 80%	-	2	3 / 2 67%	1 / 1 100%	2 / 1 50%	-	1 / 0 0%	-	2
24 Kolar	213	'19	-	-	-	-	-	-	3 / 1 33%	-	4	2 / 1 50%	-	2 / 1 50%	1 / 1 100%	-	2	-
8 Tuszyński	195	'19	-	-	-	-	-	-	6 / 3 50%	-	11	10 / 5 50%	6 / 4 67%	4 / 1 25%	2 / 1 50%	-	6	-
23 Lesniak	-	'12	-	0.08	1 / 0 0%	-	1	-	2 / 1 50%	-	3	2 / 0 0%	-	2 / 0 0%	-	1 / 0 0%	-	-

Lechia Gdańsk

	INSTA T INDEX	Minuty na boisku	Bramki / asysty	xG	Strzały / celne	Faule	Faulow any	Spalon e	Podania / dokładne	Podanie kluczowe	Podania przyjęte	Pojedyunki / wygrane	Pojedyunki w powietrzu	Pojedyunki na ziemi	Dryblingi / udane	Odbiory / udane	Stracone piłki	Odzyska ne piłki
12 Kuciak	209	'98	-	-	-	-	1	-	24 / 18 75%	-	12	1 / 1 100%	1 / 1 100%	-	-	-	5	5
20 Conrado	256	'65	-	-	-	1	1	-	56 / 42 75%	-	39	21 / 14 67%	3 / 2 67%	18 / 12 67%	7 / 5 71%	2 / 1 50%	7	2
23 Maloca	233	'98	-	-	-	2	-	1	64 / 59 92%	-	49	14 / 8 57%	6 / 3 50%	8 / 5 63%	1 / 1 100%	5 / 3 60%	4	8
25 Nalepa	224	'98	-	-	-	4	1	-	43 / 35 81%	1 / 0 0%	30	9 / 5 56%	4 / 1 25%	5 / 4 80%	-	2 / 2 100%	6	6
5 Kopacz	219	'47	-	-	-	-	-	-	22 / 21 95%	-	21	3 / 1 33%	2 / 1 50%	1 / 0 0%	-	1 / 0 0%	3	2
7 Gajos	245	'78	-	0.09	2 / 0 0%	-	-	-	43 / 35 81%	2 / 0 0%	24	11 / 6 55%	5 / 3 60%	6 / 3 50%	1 / 1 100%	3 / 1 33%	4	6
6 Kubicki	214	'98	-	0.03	1 / 0 0%	2	-	-	60 / 54 90%	1 / 0 0%	55	17 / 8 47%	3 / 1 33%	14 / 7 50%	3 / 2 67%	6 / 2 33%	4	2
99 Durmus	255	'98	-	0.06	1 / 1 100%	1	3	-	34 / 23 68%	5 / 3 60%	38	31 / 13 42%	3 / 0 0%	28 / 13 46%	7 / 5 71%	5 / 5 100%	11	5
28 Flavio Paixao	227	'98	-	0.64	5 / 1 20%	3	1	-	27 / 20 74%	-	31	16 / 6 38%	2 / 1 50%	14 / 5 36%	4 / 2 50%	3 / 0 0%	7	2
79 Sezonienko	195	'47	-	0.04	1 / 0 0%	1	-	-	11 / 7 64%	1 / 0 0%	14	11 / 3 27%	1 / 0 0%	10 / 3 30%	3 / 0 0%	3 / 2 67%	5	4
9 Zwoliński	194	'47	-	0.22	1 / 0 0%	1	-	1	11 / 9 82%	2 / 2 100%	11	8 / 2 25%	3 / 1 33%	5 / 1 20%	1 / 0 0%	-	4	-
17 Żukowski	209	'50	-	-	-	-	-	-	20 / 16 80%	-	10	6 / 3 50%	2 / 0 0%	4 / 3 75%	-	2 / 1 50%	3	2
22 Ceasay	217	'50	-	0.02	1 / 0 0%	1	-	-	10 / 6 60%	-	11	11 / 7 64%	5 / 4 80%	6 / 3 50%	1 / 1 100%	1 / 1 100%	5	1
10 Diabate	187	'50	-	0.51	2 / 0 0%	1	4	-	6 / 4 67%	-	15	12 / 6 50%	2 / 0 0%	10 / 6 60%	5 / 4 80%	2 / 0 0%	1	-
2 Pietrzak	242	'32	-	-	-	-	-	-	25 / 23 92%	1 / 1 100%	17	4 / 2 50%	1 / 1 100%	3 / 1 33%	-	1 / 0 0%	1	5
88 Kaluzinski	216	'19	-	-	-	1	1	-	18 / 17 94%	-	12	2 / 1 50%	1 / 0 0%	1 / 1 100%	-	1 / 1 100%	1	-

Terminy

Atak

Posiadanie piłki przez jedną drużynę z przejściem na połowę przeciwnika.

Kontratak

Atak z gry, który rozwija się bezpośrednio po przejęciu piłki od przeciwnika. Kontratak trwa nie więcej niż 30 sekund. Prędkość ruchu do bramki przeciwnika przy tym ataku wynosi nie mniej niż 2,6 m/s.

Atak pozycyjny

Atak z gry lub ze stałych fragmentów (wyrzut z autu, rzut wolny). Pozycyjny atak trwa więcej niż 30 sekund lub prędkość ruchu drużyny do bramki przeciwnika jest mniejsza niż 2,6 m/s.

Atak po rzucie wolnym lub wyrzucie z autu

Atak po rozegraniu rzutu różnego, rzutu wolnego lub wyrzutu z autu, przy którym pierwszym lub drugim zagranieniem jest strzał na bramkę lub dośrodkowanie w pole karne.

Atak po rzucie różnym

Akcje drużyny po rozegraniu rzutu różnego aż do straty piłki lub oddalenia piłki przez drużynę przeciwnika do strefy centralnej.

Strzał

Skierowanie piłki do bramki przeciwnika mającej na celu strzelenie bramki. Rejestrowane są strzały celne (w światło bramki), niecelne (w tym strzały w słupek i w poprzeczkę), a także strzały zablokowane przez przeciwnika.

Podanie kluczowe

Podanie do partnera, który jest w sytuacji bramkowej (1 na 1, pusta bramka itd.); podanie do zawodnika, które stwarza realną szansę na zdobycie bramki; podanie które 'odcina' linię obrony w fazie ataku.

Pojedyunki

Wszystkie rodzaje pojedynków na boisku. To sumaryczny wskaźnik, zawierający walkę o niekontrolowaną przez nikogo piłkę, pojedynki w powietrzu, dryblingi, odbiory oraz straty, spowodowane odbiorami przeciwnika.

Pojedynek w powietrzu

Walka o piłkę, która znajduje się powyżej poziomu ramion..

Dryblowanie

Aktywna akcja piłkarza, posiadającego piłkę próba ominięcia przeciwnika z pomocą dryblingu. Przy udanym dryblingu zawodnikowi drużyny przeciwnej rejestruje się nieudane odebranie piłki i na odwrót.

Odbiór

Aktywne działanie zawodnika, usiłującego odebrać piłkę zawodnikowi ją posiadającemu (przeciwnikowi w tej sytuacji zostaje zaliczona strata); przeciwdziałanie dryblowaniu przeciwnika również uznaje się za odbiór.

Drybling

Świadomy ruch zawodnika z piłką (przynajmniej trzy kontakty z piłką)

Nieudane przyjęcie piłki

Strata piłki bez starcia z przeciwnikiem, w wyniku nieudanej akcji..

Odzyskane piłki

Akcja piłkarza (przejęcie, przechwyt, wygrany pojedynek), która powoduje stratę piłki przez przeciwnika z dalszą możliwością prowadzenia szybkiego kontrataku.

Strata piłki

Akcja zawodnika (niedokładne podanie, przegrany pojedynek, itd.), która powoduje stratę piłki przez jego drużynę. Jeśli posiadanie piłki zakończy się faulem przeciwnika lub strzałem w światło bramki, to strata nie rejestruje się.

Tempo akcji w ataku

Liczba akcji konstruktywnych na minutę posiadania piłki.

Tempo dokładnych podań

Liczba dokładnych podań na minutę posiadania piłki

Indeks intensywności pojedynków

liczba pojedynków i przechwytyłów drużyny broniącej - na minutę posiadania piłki przez przeciwnika

xG

Oczekiwana liczba bramek zawodnika lub drużyny w meczu, nie licząc rzutów karnych. Liczbę expected goals oblicza się na podstawie rodzaju strzału i strefy, z której został wykonany.