



PKO Bank Polski
EKSTRAKLASA

KOLEJKA 7 12.09.21		
KONIEC MECZU		
WISŁA KRAKÓW	2 2	LECHIA GDAŃSK
FRYDRYCH 71' 90+7'		KUBICKI 22' DURMUS 45+1'

RAPORT STATYSTYCZNY

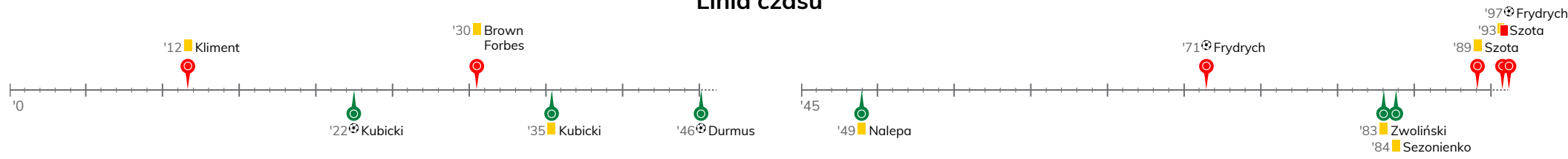


STATS

WISŁA KRAKÓW 2-2 LECHIA GDAŃSK

Informacje o meczu

Linia czasu



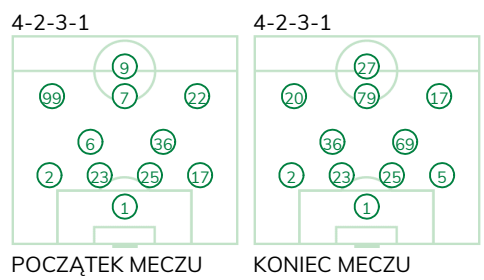
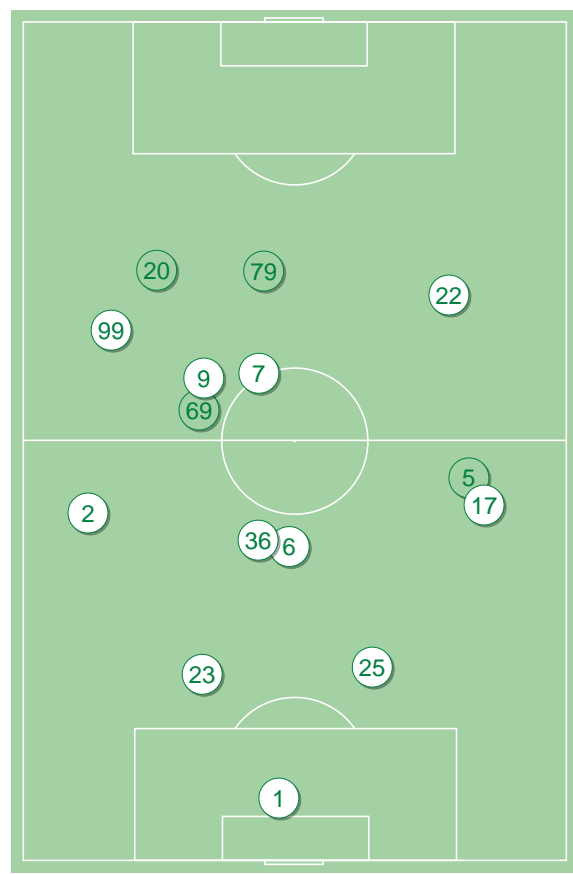
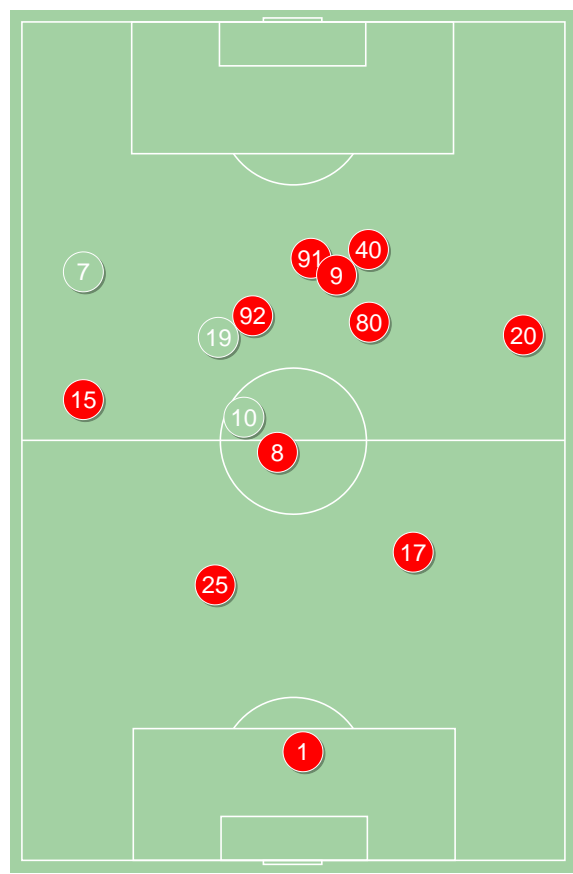
Średnie pozycje piłkarzy

Wisła Kraków

1	Kieszek	
15	Hanousek	
25	Frydrych	⊕⊕
17	Szota	■
20	Gruszkowski	'86▼
8	El Mahdioui	
9	Kliment	■ '67▼
92	Skvarka	'86▼
80	Plewka	'67▼
40	Yeboah	'91▼
91	Brown Forbes	■
7	Hugi	'67▲
10	Zhukov	'67▲
54	Starzynski	'86▲
77	Savic	'86▲
19	Sobol	'91▲

Lechia Gdańsk

1	Alomerovic	
2	Pietrzak	
23	Maloca	
25	Nalepa	■
17	Żukowski	
6	Kubicki	⊕■ '73▼
36	Makowski	
99	Durmus	⊕ '81▼
7	Gajos	'81▼
22	Ceesay	'73▼
9	Zwoliński	■ '95▼
69	Bieganski	'73▲
20	Conrado	'73▲
5	Kopacz	'81▲
79	Sezonienko	■ '81▲
27	Zjawinski	'95▲



Wisła Kraków ↑

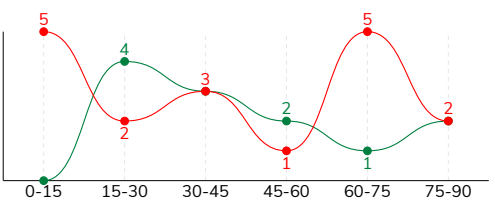
Lechia Gdańsk ↑

WISŁA KRAKÓW 2-2 LECHIA GDAŃSK

Statystyki drużyn

Główne statystyki

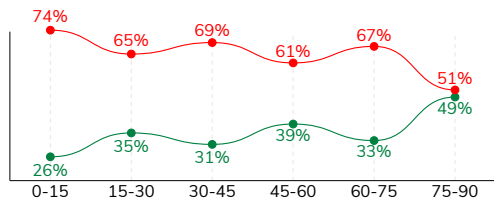
STRZAŁY / CELNE	18 / 7	12 / 4
1. połowa	10 / 4	7 / 4
2. połowa	8 / 3	5 / 0



Strzały niecelne	2	5
Strzały zablokowane	8	2
Strzały z pola karnego / celne	12 / 4	5 / 2
Średni dystans do bramki, m	16.7	21.3
Faule	7	14
Żółte / czerwone kartki	3 / 1	4 / 0
Spalone	2	-
Rzuty różne	14	1

Posiadanie piłki

POSIADANIE PIŁKI	64%	36%
1. połowa	69%	31%
2. połowa	60%	40%



Ataki pozycyjne	75 / 9 12%	40 / 3 8%
Kontrataki	11 / 1 9%	15 / 5 33%
Ataki ze stałych fragmentów	25 / 6 24%	7 / 3 43%
Strzały z rzutów wolnych / celne	2 / 1 50%	2 / 1 50%
Warianty rzutów wolnych	7 / 0 0%	2 / 0 0%
Rzuty różne	14 / 4 29%	1 / 0 0%
Rzuty karne / strzelone	-	-

TOP-3 InStat Index

25 Frydrych	326	99 Durmus	309
7 Hugi	281	6 Kubicki	262
8 El Mahdioui	279	36 Makowski	258

TOP-3 Strzały / celne

25 Frydrych	2 / 2 100%	36 Makowski	2 / 1 50%
15 Hanousek	2 / 1 50%	99 Durmus	2 / 1 50%
17 Szota	2 / 1 50%	7 Gajos	2 / 1 50%

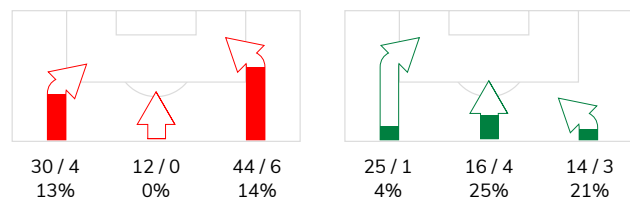
TOP-3 Podania

8 El Mahdioui	76 / 65 86%	2 Pietrzak	49 / 38 78%
25 Frydrych	64 / 58 91%	1 Alomerovic	26 / 23 88%
17 Szota	60 / 56 93%	23 Maloca	24 / 20 83%

Podania

PODANIA / DOKŁADNE	514 / 414 81%	284 / 221 78%
1. połowa	284 / 234 82%	130 / 95 73%
2. połowa	230 / 180 78%	154 / 126 82%
Podanie kluczowe	11 / 6 55%	8 / 4 50%

STRONY ATAKU



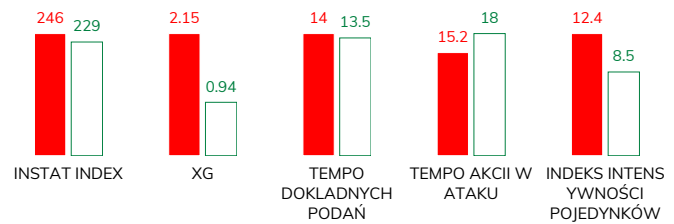
TOP-3 Podania kluczowe

40 Yeboah	4 / 3 75%	22 Ceesay	2 / 2 100%
20 Gruszkowski	1 / 1 100%	7 Gajos	2 / 1 50%
91 Brown Forbes	1 / 1 100%	99 Durmus	2 / 1 50%

Pojedyнки

POJEDYNKI	172 / 93 54%	172 / 79 46%
1. połowa	69 / 31 45%	69 / 38 55%
2. połowa	103 / 62 60%	103 / 41 40%
Pojedyнки w powietrzu	45 / 24 53%	45 / 21 47%
Pojedyнки na ziemi	127 / 69 54%	127 / 58 46%
Dryblingi / udane	30 / 15 50%	27 / 13 48%
Odbiory / udane	34 / 21 62%	36 / 21 58%
Straty / na własnej połowie	63 / 11	63 / 23
Odzyskane piłki / na połowie przeciwnika	41 / 13	51 / 8

Kluczowe indeksy występu



TOP-3 Pojedynki

17 Szota	21 / 14 67%	99 Durmus	25 / 16 64%
8 El Mahdioui	19 / 13 68%	9 Zwoliński	29 / 11 38%
40 Yeboah	27 / 12 44%	36 Makowski	12 / 8 67%

TOP-3 Dryblingi

40 Yeboah	12 / 4 33%	99 Durmus	8 / 5 63%
7 Hugi	3 / 3 100%	9 Zwoliński	4 / 3 75%
8 El Mahdioui	3 / 2 67%	17 Żukowski	4 / 2 50%

WISŁA KRAKÓW 2-2 LECHIA GDAŃSK

Terminy

Atak

Posiadanie piłki przez jedną drużynę z przejściem na połowę przeciwnika.

Kontratak

Atak z gry, który rozwija się bezpośrednio po przejęciu piłki od przeciwnika. Kontratak trwa nie więcej niż 30 sekund. Prędkość ruchu do bramki przeciwnika przy tym ataku wynosi nie mniej niż 2,6 m/s.

Atak pozycyjny

Atak z gry lub ze stałych fragmentów (wyrzut z autu, rzut wolny). Pozycyjny atak trwa więcej niż 30 sekund lub prędkość ruchu drużyny do bramki przeciwnika jest mniejsza niż 2,6 m/s.

Atak po rzucie wolnym lub wyrzucie z autu

Atak po rozegraniu rzutu różnego, rzutu wolnego lub wyrzutu z autu, przy którym pierwszym lub drugim zagranieniem jest strzał na bramkę lub dośrodkowanie w pole karne.

Atak po rzucie różnym

Akcje drużyny po rozegraniu rzutu różnego aż do straty piłki lub oddalenia piłki przez drużynę przeciwnika do strefy centralnej.

Strzał

Skierowanie piłki do bramki przeciwnika mającej na celu strzelenie bramki. Rejestrowane są strzały celne (w światło bramki), niecelne (w tym strzały w słupek i w poprzeczkę), a także strzały zablokowane przez przeciwnika.

Podanie kluczowe

Podanie do partnera, który jest w sytuacji bramkowej (1 na 1, pusta bramka itd.); podanie do zawodnika, które stwarza realną szansę na zdobycie bramki; podanie które 'odcina' linię obrony w fazie ataku.

Pojedynki

Wszystkie rodzaje pojedynków na boisku. To sumaryczny wskaźnik, zawierający walkę o niekontrolowaną przez nikogo piłkę, pojedynki w powietrzu, dryblingi, odbiory oraz straty, spowodowane odbiorami przeciwnika.

Pojedynek w powietrzu

Walka o piłkę, która znajduje się powyżej poziomu ramion..

Dryblowanie

Aktywna akcja piłkarza, posiadającego piłkę próba ominięcia przeciwnika z pomocą dryblingu. Przy udanym dryblingu zawodnikowi drużyny przeciwnej rejestruje się nieudane odebranie piłki i na odwrót.

Odbiór

Aktywne działanie zawodnika, usiłującego odebrać piłkę zawodnikowi ją posiadającemu (przeciwnikowi w tej sytuacji zostaje zaliczona strata); przeciwdziałanie dryblowaniu przeciwnika również uznaje się za odbiór.

Drybling

Świadomy ruch zawodnika z piłką (przynajmniej trzy kontakty z piłką)

Nieudane przyjęcie piłki

Strata piłki bez starcia z przeciwnikiem, w wyniku nieudanej akcji..

Odzyskane piłki

Akcja piłkarza (przejęcie, przechwyt, wygrany pojedynek), która powoduje stratę piłki przez przeciwnika z dalszą możliwością prowadzenia szybkiego kontrataku.

Strata piłki

Akcja zawodnika (niedokładne podanie, przegrany pojedynek, itd.), która powoduje stratę piłki przez jego drużynę. Jeśli posiadanie piłki zakończy się faulem przeciwnika lub strzałem w światło bramki, to strata nie rejestruje się.

Tempo akcji w ataku

Liczba akcji konstruktywnych na minutę posiadania piłki.

Tempo dokładnych podań

Liczba dokładnych podań na minutę posiadania piłki

Indeks intensywności pojedynków

liczba pojedynków i przechwytych drużyny broniącej - na minutę posiadania piłki przez przeciwnika

xG

Oczekiwana liczba bramek zawodnika lub drużyny w meczu, nie licząc rzutów karnych. Liczbę expected goals oblicza się na podstawie rodzaju strzału i strefy, z której został wykonany.