



PKO Bank Polski  
EKSTRAKLASA

KOLEJKA 16   27.11.21			
POGOŃ SZCZECIN		KONIEC MECZU	LECHIA GDAŃSK
DĄBROWSKI 7'	ZAHOVIC 36' 51'	5 1	ZWOLIŃSKI 26'
KOWALCZYK 54'	KUCHARCZYK 70'		

## RAPORT STATYSTYCZNY



STATS

POGOŃ SZCZECIN 5-1 LECHIA GDAŃSK

Informacje o meczu

Linia czasu



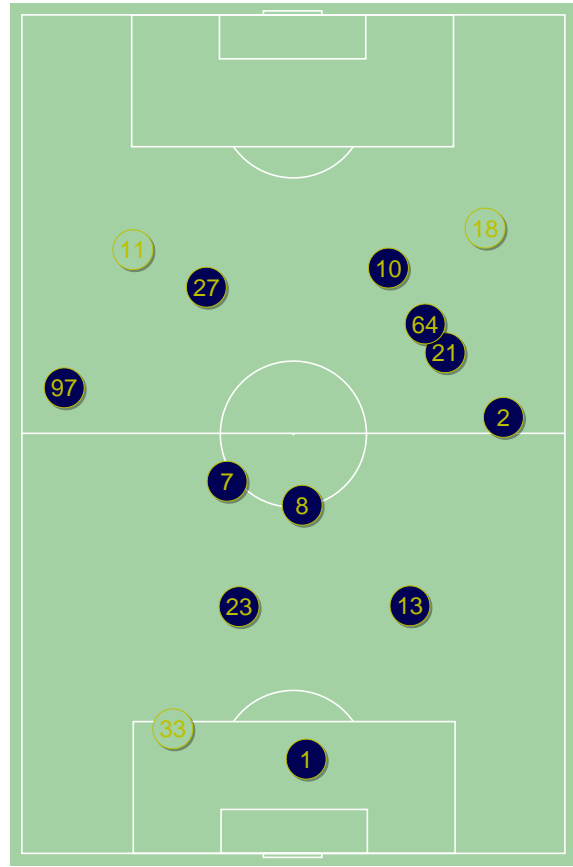
Średnie pozycje piłkarzy

Pogoń Szczecin

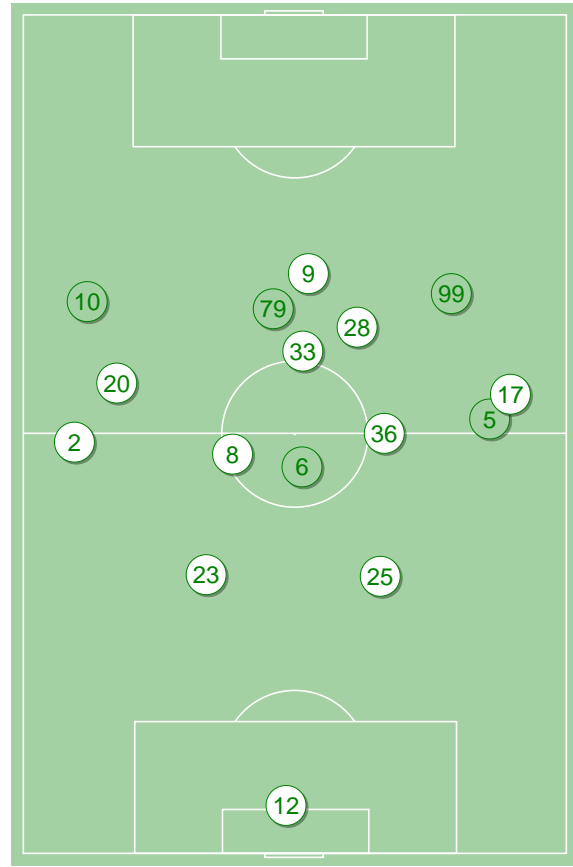
1	Stipica		
97	Luis Mata		
23	Zech		
13	Triantafyllopoulos		'70 ▼
2	Bartkowski		
8	Dąbrowski	⊕	
7	Kurzawa		'22 ▼
27	Kowalczyk	⊕ ■	
64	Kozłowski		'78 ▼
21	Silva Rocha	■	'70 ▼
10	Zahovic	⊕⊕	'78 ▼
11	Grosicki	■	'22 ▲
33	Malec	■	'70 ▲
18	Kucharczyk	⊕	'70 ▲
54	Żurawski		'78 ▲
9	Parzyszek		'78 ▲

Lechia Gdańsk

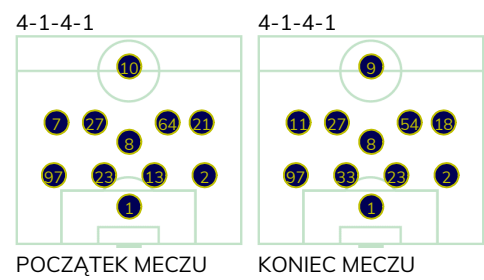
12	Kuciak		
2	Pietrzak		'70 ▼
23	Maloca		
25	Nalepa		
17	Żukowski		'74 ▼
8	Kryeziu		'59 ▼
36	Makowski		
20	Conrado		
28	Flavio Paixao		'46 ▼
33	Terrazzino		
9	Zwoliński	⊕	'74 ▼
99	Durmus		'46 ▲
6	Kubicki		'59 ▲
10	Diabate		'70 ▲
5	Kopacz		'74 ▲
79	Sezonienko		'74 ▲



Pogoń Szczecin ↑

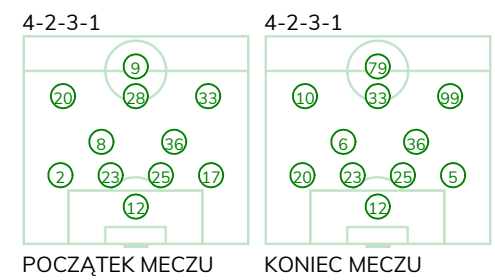


Lechia Gdańsk ↑



POCZĄTEK MECZU

KONIEC MECZU



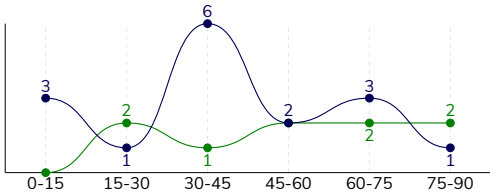
POCZĄTEK MECZU

KONIEC MECZU

POGOŃ SZCZECIN 5-1 LECHIA GDAŃSK

Główne statystyki

STRZAŁY / CELNE	16 / 7	9 / 3
1. połowa	10 / 4	3 / 2
2. połowa	6 / 3	6 / 1



Strzały niecelne	6	3
Strzały zablokowane	3	3
Strzały z pola karnego / celne	14 / 6	4 / 2
Średni dystans do bramki, m	13.5	18.9
Faule	11	17
Żółte / czerwone kartki	4 / 0	-
Spalone	-	1
Rzuty różne	6	1

Podania

PODANIA / DOKŁADNE	416 / 333 80%	457 / 381 83%
1. połowa	223 / 178 80%	186 / 146 78%
2. połowa	193 / 155 80%	271 / 235 87%
Podanie kluczowe	14 / 10 71%	7 / 4 57%

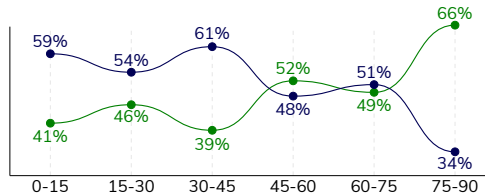
Pojedynki

POJEDYNKI	142 / 76 54%	142 / 66 46%
1. połowa	64 / 36 56%	64 / 28 44%
2. połowa	78 / 40 51%	78 / 38 49%
Pojedynki w powietrzu	30 / 18 60%	30 / 12 40%
Pojedynki na ziemi	112 / 58 52%	112 / 54 48%
Dryblingi / udane	21 / 11 52%	22 / 10 45%
Odbiory / udane	30 / 20 67%	29 / 18 62%
Straty / na własnej połowie	53 / 10	60 / 18
Odzyskane piłki / na połowie przeciwnika	46 / 15	34 / 6

Posiadanie piłki

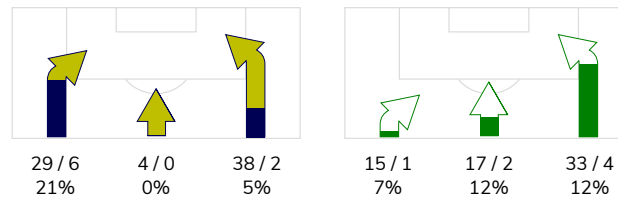
Statystyki drużyn

POSIADANIE PIŁKI	50%	50%
1. połowa	59%	41%
2. połowa	43%	57%

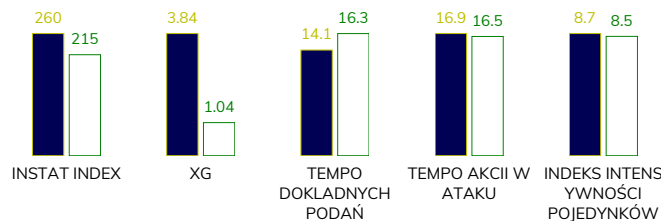


Ataki pozycyjne	58 / 6 10%	55 / 6 11%
Kontrataki	13 / 2 15%	10 / 1 10%
Ataki ze stałych fragmentów	10 / 6 60%	4 / 2 50%
Strzały z rzutów wolnych / celne	-	1 / 0 0%
Warianty rzutów wolnych	3 / 2 67%	1 / 0 0%
Rzuty różne	6 / 3 50%	1 / 1 100%
Rzuty karne / strzelone	1	-

STRONY ATAKU



Kluczowe indeksy występu



TOP-3 InStat Index

11 Grosicki	299	9 Zwoliński	247
21 Silva Rocha	288	25 Nalepa	236
27 Kowalczyk	287	5 Kopacz	236

TOP-3 Strzały / celne

10 Zahovic	2 / 2 100%	9 Zwoliński	2 / 1 50%
21 Silva Rocha	5 / 1 20%	17 Żukowski	1 / 1 100%
18 Kucharczyk	2 / 1 50%	6 Kubicki	1 / 1 100%

TOP-3 Podania

8 Dąbrowski	65 / 55 85%	23 Maloca	60 / 57 95%
2 Bartkowski	52 / 40 77%	25 Nalepa	59 / 53 90%
97 Luis Mata	42 / 32 76%	36 Makowski	56 / 45 80%

TOP-3 Podania kluczowe

11 Grosicki	6 / 5 83%	9 Zwoliński	3 / 2 67%
64 Kozłowski	3 / 2 67%	36 Makowski	1 / 1 100%
27 Kowalczyk	2 / 2 100%	2 Pietrzak	1 / 1 100%

TOP-3 Pojedynki

64 Kozłowski	18 / 11 61%	25 Nalepa	14 / 9 64%
21 Silva Rocha	14 / 10 71%	23 Maloca	13 / 9 69%
23 Zech	12 / 9 75%	9 Zwoliński	16 / 8 50%

TOP-3 Dryblingi

11 Grosicki	8 / 4 50%	5 Kopacz	3 / 3 100%
64 Kozłowski	5 / 4 80%	99 Durmus	3 / 1 33%
2 Bartkowski	1 / 1 100%	10 Diabate	3 / 1 33%

# POGOŃ SZCZECIN 5-1 LECHIA GDAŃSK

## Statystyki zawodników

### Pogoń Szczecin

	INSTA T INDEX	Minuty na boisku	Bramki / asysty	xG	Strzały / celne	Faule	Faulow any	Spalon e	Podania / dokładne	Podanie kluczowe	Podania przyjęte	Pojedynki / wygrane	Pojedynki w powietrzu	Pojedynki na ziemi	Dryblingi / udane	Odbiory / udane	Stracone piłki	Odzyska ne piłki
1 Stipica	236	'93	-	-	-	-	-	-	33 / 32 97%	-	16	-	-	-	-	-	1	4
97 Luis Mata	273	'93	0 / 1	-	-	-	-	-	42 / 32 76%	-	31	10 / 6 60%	2 / 2 100%	8 / 4 50%	-	4 / 3 75%	4	3
23 Zech	237	'93	-	0.19	1 / 0 0%	-	1	-	41 / 32 78%	-	26	12 / 9 75%	2 / 2 100%	10 / 7 70%	-	2 / 2 100%	3	8
13 Triantafylopoulos	238	'71	-	0.10	1 / 0 0%	1	-	-	30 / 22 73%	-	23	8 / 4 50%	4 / 2 50%	4 / 2 50%	-	2 / 2 100%	5	8
2 Bartkowski	246	'93	-	0.10	1 / 0 0%	1	1	-	52 / 40 77%	-	33	12 / 7 58%	2 / 2 100%	10 / 5 50%	1 / 1 100%	3 / 3 100%	5	3
8 Dąbrowski	282	'93	1 / 0	0.75	1 / 1 100%	1	-	-	65 / 55 85%	-	37	10 / 6 60%	3 / 2 67%	7 / 4 57%	-	6 / 4 67%	4	11
7 Kurzawa	213	'21	-	-	-	-	-	-	5 / 4 80%	-	8	4 / 0 0%	1 / 0 0%	3 / 0 0%	2 / 0 0%	-	-	-
27 Kowalczyk	287	'93	1 / 0	0.05	1 / 1 100%	2	3	-	33 / 28 85%	2 / 2 100%	35	14 / 8 57%	1 / 1 100%	13 / 7 54%	2 / 0 0%	3 / 3 100%	6	2
64 Kozłowski	264	'79	-	0.16	1 / 0 0%	1	4	-	23 / 19 83%	3 / 2 67%	27	18 / 11 61%	4 / 2 50%	14 / 9 64%	5 / 4 80%	1 / 0 0%	3	-
21 Silva Rocha	288	'71	-	0.69	5 / 1 20%	1	3	-	26 / 16 62%	3 / 1 33%	29	14 / 10 71%	5 / 3 60%	9 / 7 78%	1 / 1 100%	2 / 1 50%	4	1
10 Zahovic	287	'79	2 / 0	1.06	2 / 2 100%	2	1	-	16 / 13 81%	-	19	12 / 4 33%	2 / 0 0%	10 / 4 40%	1 / 1 100%	1 / 1 100%	7	1
11 Grosicki	299	'71	0 / 3	0.03	1 / 1 100%	1	1	-	32 / 26 81%	6 / 5 83%	28	14 / 6 43%	1 / 0 0%	13 / 6 46%	8 / 4 50%	4 / 1 25%	6	2
33 Malec	220	'21	-	-	-	1	-	-	6 / 5 83%	-	5	1 / 0 0%	-	1 / 0 0%	-	-	-	2
18 Kucharczyk	264	'21	1 / 0	0.71	2 / 1 50%	-	1	-	10 / 7 70%	-	12	6 / 4 67%	2 / 2 100%	4 / 2 50%	-	1 / 0 0%	4	1
54 Żurawski	-	'13	-	-	-	-	-	-	-	-	1	4 / 0 0%	1 / 0 0%	3 / 0 0%	1 / 0 0%	1 / 0 0%	-	-
9 Parzyszek	-	'13	-	-	-	-	1	-	2 / 2 100%	-	3	3 / 1 33%	-	3 / 1 33%	-	-	1	-

### Lechia Gdańsk

	INSTA T INDEX	Minuty na boisku	Bramki / asysty	xG	Strzały / celne	Faule	Faulow any	Spalon e	Podania / dokładne	Podanie kluczowe	Podania przyjęte	Pojedynki / wygrane	Pojedynki w powietrzu	Pojedynki na ziemi	Dryblingi / udane	Odbiory / udane	Stracone piłki	Odzyska ne piłki
12 Kuciak	179	'93	-	-	-	1	-	-	21 / 20 95%	-	11	1 / 0 0%	-	1 / 0 0%	-	-	2	4
2 Pietrzak	216	'71	-	-	-	1	2	-	32 / 25 78%	1 / 1 100%	22	9 / 2 22%	3 / 0 0%	6 / 2 33%	2 / 1 50%	2 / 0 0%	3	1
23 Maloca	232	'93	-	-	-	2	-	-	60 / 57 95%	-	49	13 / 9 69%	5 / 3 60%	8 / 6 75%	1 / 1 100%	3 / 3 100%	1	9
25 Nalepa	236	'93	-	-	-	1	1	-	59 / 53 90%	-	46	14 / 9 64%	2 / 1 50%	12 / 8 67%	-	5 / 3 60%	4	4
17 Żukowski	216	'76	-	0.01	1 / 1 100%	-	1	-	38 / 27 71%	-	20	11 / 8 73%	1 / 1 100%	10 / 7 70%	2 / 1 50%	4 / 3 75%	6	4
8 Kryeziu	204	'60	-	-	-	2	1	-	20 / 18 90%	-	14	7 / 2 29%	1 / 0 0%	6 / 2 33%	2 / 1 50%	1 / 0 0%	1	-
36 Makowski	228	'93	0 / 1	0.03	1 / 0 0%	2	1	-	56 / 45 80%	1 / 1 100%	47	14 / 6 43%	1 / 1 100%	13 / 5 38%	1 / 0 0%	4 / 3 75%	6	3
20 Conrado	202	'93	-	0.11	1 / 0 0%	4	2	-	38 / 27 71%	-	30	14 / 7 50%	4 / 1 25%	10 / 6 60%	1 / 1 100%	2 / 2 100%	7	2
28 Flavio Paixao	201	'48	-	-	-	-	1	-	9 / 7 78%	-	11	5 / 0 0%	1 / 0 0%	4 / 0 0%	3 / 0 0%	-	5	-
33 Terrazzino	228	'93	-	0.19	1 / 0 0%	-	-	-	38 / 30 79%	1 / 0 0%	37	8 / 2 25%	3 / 0 0%	5 / 2 40%	-	3 / 2 67%	8	2
9 Zwoliński	247	'76	1 / 0	0.47	2 / 1 50%	1	1	1	21 / 16 76%	3 / 2 67%	23	16 / 8 50%	6 / 3 50%	10 / 5 50%	1 / 0 0%	2 / 0 0%	7	2
99 Durmus	207	'45	-	0.14	2 / 0 0%	-	-	-	19 / 12 63%	1 / 0 0%	24	8 / 1 13%	1 / 0 0%	7 / 1 14%	3 / 1 33%	-	5	-
6 Kubicki	216	'32	-	0.09	1 / 1 100%	-	-	-	19 / 18 95%	-	18	2 / 1 50%	1 / 1 100%	1 / 0 0%	-	-	1	-
10 Diabate	205	'21	-	-	-	1	-	-	4 / 4 100%	-	8	9 / 2 22%	-	9 / 2 22%	3 / 1 33%	1 / 0 0%	2	-
5 Kopacz	236	'17	-	-	-	-	-	-	16 / 16 100%	-	11	8 / 8 100%	1 / 1 100%	7 / 7 100%	3 / 3 100%	2 / 2 100%	-	3
79 Sezonienko	188	'17	-	-	-	2	1	-	7 / 6 86%	-	10	3 / 1 33%	-	3 / 1 33%	-	-	2	-

## POGOŃ SZCZECIN 5-1 LECHIA GDAŃSK

## Terminy

**Atak**

Posiadanie piłki przez jedną drużynę z przejściem na połowę przeciwnika.

**Kontratak**

Atak z gry, który rozwija się bezpośrednio po przejęciu piłki od przeciwnika. Kontratak trwa nie więcej niż 30 sekund. Prędkość ruchu do bramki przeciwnika przy tym ataku wynosi nie mniej niż 2,6 m/s.

**Atak pozycyjny**

Atak z gry lub ze stałych fragmentów (wyrzut z autu, rzut wolny). Pozycyjny atak trwa więcej niż 30 sekund lub prędkość ruchu drużyny do bramki przeciwnika jest mniejsza niż 2,6 m/s.

**Atak po rzucie wolnym lub wyrzucie z autu**

Atak po rozegraniu rzutu różnego, rzutu wolnego lub wyrzutu z autu, przy którym pierwszym lub drugim zagranieniem jest strzał na bramkę lub dośrodkowanie w pole karne.

**Atak po rzucie różnym**

Akcje drużyny po rozegraniu rzutu różnego aż do straty piłki lub oddalenia piłki przez drużynę przeciwnika do strefy centralnej.

**Strzał**

Skierowanie piłki do bramki przeciwnika mającej na celu strzelenie bramki. Rejestrowane są strzały celne (w światło bramki), niecelne (w tym strzały w słupek i w poprzeczkę), a także strzały zablokowane przez przeciwnika.

**Podanie kluczowe**

Podanie do partnera, który jest w sytuacji bramkowej (1 na 1, pusta bramka itd.); podanie do zawodnika, które stwarza realną szansę na zdobycie bramki; podanie które 'odcina' linię obrony w fazie ataku.

**Pojedynek**

Wszystkie rodzaje pojedynków na boisku. To sumaryczny wskaźnik, zawierający walkę o niekontrolowaną przez nikogo piłkę, pojedynki w powietrzu, dryblingi, odbiory oraz straty, spowodowane odbiorami przeciwnika.

**Pojedynek w powietrzu**

Walka o piłkę, która znajduje się powyżej poziomu ramion..

**Dryblowanie**

Aktywna akcja piłkarza, posiadającego piłkę próba ominięcia przeciwnika z pomocą dryblingu. Przy udanym dryblingu zawodnikowi drużyny przeciwnej rejestruje się nieudane odebranie piłki i na odwrót.

**Odbiór**

Aktywne działanie zawodnika, usiłującego odebrać piłkę zawodnikowi ją posiadającemu (przeciwnikowi w tej sytuacji zostaje zaliczona strata); przeciwdziałanie dryblowaniu przeciwnika również uznaje się za odbiór.

**Drybling**

Świadomy ruch zawodnika z piłką (przynajmniej trzy kontakty z piłką)

**Nieudane przyjęcie piłki**

Strata piłki bez starcia z przeciwnikiem, w wyniku nieudanej akcji..

**Odzyskane piłki**

Akcja piłkarza (przejęcie, przechwyty, wygrany pojedynek), która powoduje stratę piłki przez przeciwnika z dalszą możliwością prowadzenia szybkiego kontrataku.

**Strata piłki**

Akcja zawodnika (niedokładne podanie, przegrany pojedynek, itd.), która powoduje stratę piłki przez jego drużynę. Jeśli posiadanie piłki zakończy się faulem przeciwnika lub strzałem w światło bramki, to strata nie rejestruje się.

**Tempo akcji w ataku**

Liczba akcji konstruktywnych na minutę posiadania piłki.

**Tempo dokładnych podań**

Liczba dokładnych podań na minutę posiadania piłki

**Indeks intensywności pojedynków**

liczba pojedynków i przechwytywów drużyny broniącej - na minutę posiadania piłki przez przeciwnika

**xG**

Oczekiwana liczba bramek zawodnika lub drużyny w meczu, nie licząc rzutów karnych. Liczbę expected goals oblicza się na podstawie rodzaju strzału i strefy, z której został wykonany.