



PKO Bank Polski  
EKSTRAKLASA

KOLEJKA 20   06.03.21		
	KONIEC MECZU	
<b>PODBESKIDZIE BIELSKO-BIAŁA</b>	<b>2 2</b>	<b>LECHIA GDAŃSK</b>
RUNDIC 31' BILINSKI 88'		CONRADO 44' KOPACZ 85'

## RAPORT STATYSTYCZNY

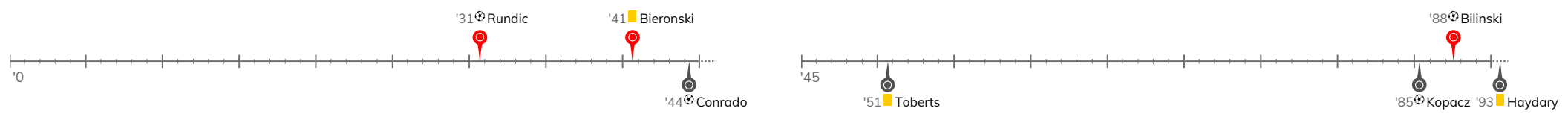


# STATS

PODBESKIDZIE BIELSKO-BIAŁA 2-2 LECHIA GDAŃSK

Informacje o meczu

Linia czasu



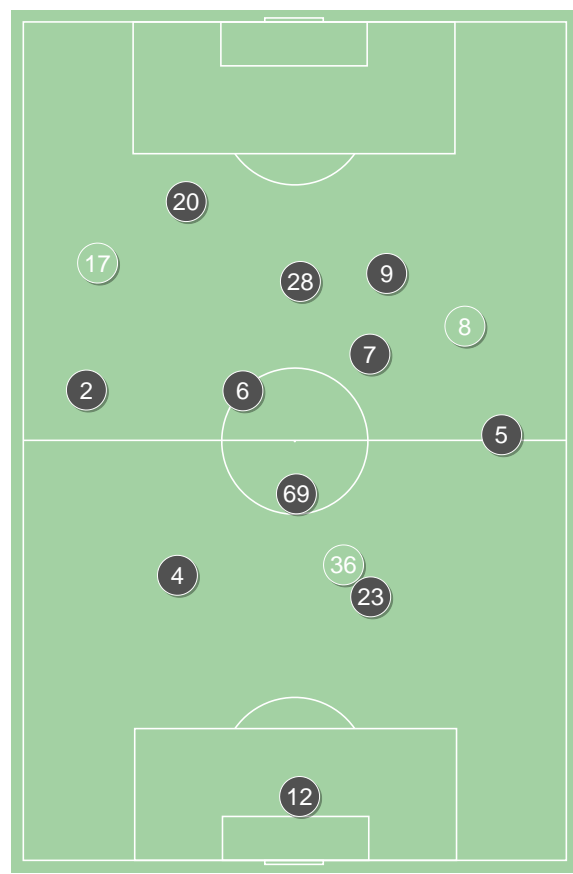
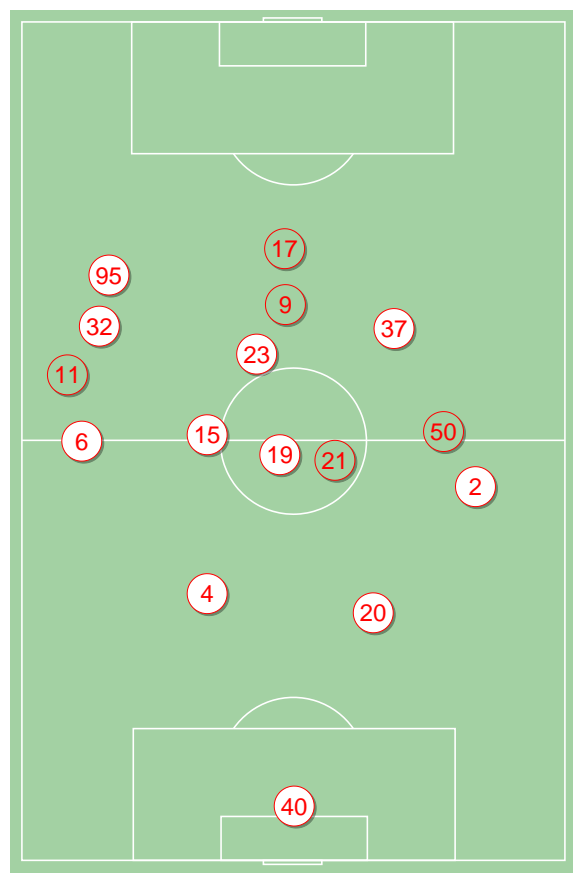
Średnie pozycje piłkarzy

Podbeskidzie Bielsko-Biała

40	Peskovic	
6	Mamic	'87 ▼
4	Rundic	⊕
20	Bashlay	
2	Modelski	
19	Rzuchowski	
15	Bieronski	■
32	Myakushko	'46 ▼
23	Hora	'75 ▼
37	Tulio De Paula Medeiros	'46 ▼
95	Roginic	
21	Kocsis	'46 ▲
50	Sitek	'46 ▲
9	Bilinski	⊕
17	Marzec	'75 ▲
11	Sierpina	'87 ▲

Lechia Gdańsk

12	Kuciak	
2	Pietrzak	
4	Toberts	■
23	Maloca	
5	Kopacz	⊕
69	Bieganski	
6	Kubicki	
7	Gajos	'77 ▼
20	Conrado	⊕
9	Zwoliński	'83 ▼
28	Flavio Paixao	
17	Żukowski	'70 ▲
36	Makowski	'77 ▲
8	Haydary	■



4-2-3-1



POCZĄTEK MECZU

4-2-3-1



KONIEC MECZU

4-3-3



POCZĄTEK MECZU

4-1-4-1



KONIEC MECZU

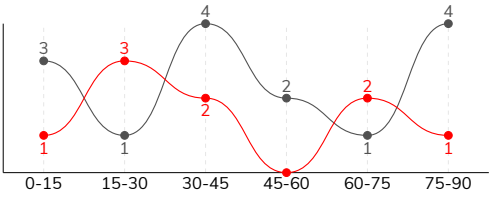
Podbeskidzie Bielsko-Biała ↑

Lechia Gdańsk ↑

PODBESKIDZIE BIELSKO-BIAŁA 2-2 LECHIA GDAŃSK

Główne statystyki

STRZAŁY / CELNE	9 / 4	15 / 7
1. połowa	6 / 2	8 / 3
2. połowa	3 / 2	7 / 4



Strzały niecelne	4	7
Strzały zablokowane	1	-
Strzały z pola karnego / celne	4 / 1	12 / 6
Średni dystans do bramki, m	19.3	12.7
Faule	14	13
Żółte / czerwone kartki	1 / 0	2 / 0
Spalone	-	2
Rzuty różne	2	4

Podania

PODANIA / DOKŁADNE	429 / 328 76%	441 / 312 71%
1. połowa	212 / 163 77%	219 / 160 73%
2. połowa	217 / 165 76%	222 / 152 68%
Podanie kluczowe	4 / 1 25%	13 / 6 46%

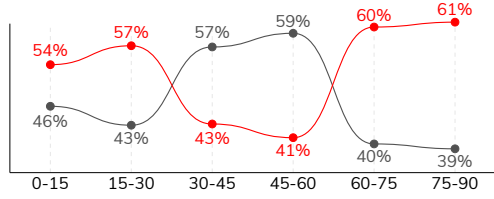
Pojedynki

POJEDYNKI	222 / 84 38%	222 / 138 62%
1. połowa	117 / 41 35%	117 / 76 65%
2. połowa	105 / 43 41%	105 / 62 59%
Pojedynki w powietrzu	83 / 31 37%	83 / 52 63%
Pojedynki na ziemi	139 / 53 38%	139 / 86 62%
Dryblingi / udane	23 / 13 57%	32 / 24 75%
Odbiory / udane	41 / 17 41%	32 / 19 59%
Straty / na własnej połowie	87 / 27	87 / 8
Odzyskane piłki / na połowie przeciwnika	74 / 3	62 / 12

Posiadanie piłki

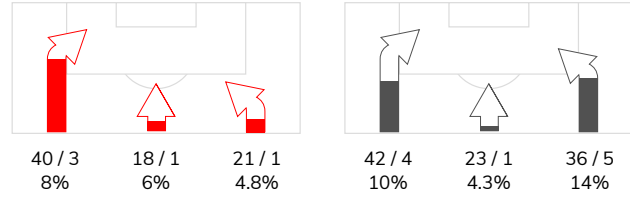
Statystyki drużyn

POSIADANIE PIŁKI	53%	47%
1. połowa	51%	49%
2. połowa	55%	45%

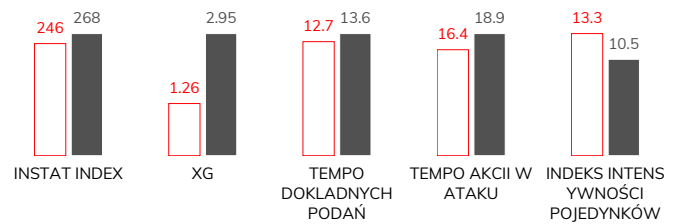


Ataki pozycyjne	65 / 4 6%	81 / 8 10%
Kontrataki	14 / 1 7%	20 / 2 10%
Ataki ze stałych fragmentów	9 / 4 44%	10 / 4 40%
Strzały z rzutów wolnych / celne	-	-
Warianty rzutów wolnych	5 / 1 20%	4 / 2 50%
Rzuty różne	2 / 1 50%	4 / 2 50%
Rzuty karne / strzelone	1	-

STRONY ATAKU



Kluczowe indeksy występu



TOP-3 InStat Index

40 Peskovic	315	5 Kopacz	336
21 Kocsis	284	69 Bieganski	306
4 Rundic	269	20 Conrado	306

TOP-3 Strzały / celne

4 Rundic	1 / 1 100%	9 Zwoliński	5 / 2 40%
19 Rzuchowski	1 / 1 100%	28 Flavio Paixao	3 / 1 33%
32 Myakushko	1 / 1 100%	5 Kopacz	2 / 1 50%

TOP-3 Podania

19 Rzuchowski	53 / 41 77%	2 Pietrzak	62 / 48 77%
6 Mamic	54 / 39 72%	5 Kopacz	64 / 43 67%
20 Bashlay	47 / 39 83%	69 Bieganski	52 / 38 73%

TOP-3 Podania kluczowe

23 Hora	1 / 1 100%	28 Flavio Paixao	5 / 2 40%
20 Bashlay	1 / 0 0%	20 Conrado	3 / 1 33%
19 Rzuchowski	1 / 0 0%	6 Kubicki	1 / 1 100%

TOP-3 Pojedynki

19 Rzuchowski	23 / 11 48%	69 Bieganski	31 / 23 74%
95 Roginic	30 / 10 33%	5 Kopacz	24 / 20 83%
4 Rundic	23 / 9 39%	9 Zwoliński	28 / 18 64%

TOP-3 Dryblingi

95 Roginic	5 / 3 60%	6 Kubicki	5 / 4 80%
21 Kocsis	3 / 2 67%	9 Zwoliński	5 / 3 60%
20 Bashlay	2 / 2 100%	28 Flavio Paixao	4 / 3 75%

## PODBESKIDZIE BIELSKO-BIAŁA 2-2 LECHIA GDAŃSK

Statystyki zawodników

## Podbeskidzie Bielsko-Biała

	INSTA T INDEX	Minuty na boisku	Bramki / asysty	xG	Strzały / celne	Faule	Faulow any	Spalon e	Podania / dokładne	Podanie kluczowe	Podania przyjęte	Pojedyunki / wygrane	Pojedyunki w powietrzu	Pojedyunki na ziemi	Dryblingi / udane	Odbiory / udane	Stracone piłki	Odzyska ne piłki
40 Peskovic	315	'96	-	-	-	-	-	-	33 / 30 91%	-	13	-	-	-	-	-	3	6
6 Mamic	225	'89	-	-	-	1	-	-	54 / 39 72%	-	32	20 / 8 40%	8 / 3 38%	12 / 5 42%	2 / 1 50%	5 / 3 60%	11	7
4 Rundic	269	'96	1 / 0	0.75	1 / 1 100%	2	1	-	48 / 37 77%	-	23	23 / 9 39%	10 / 5 50%	13 / 4 31%	1 / 1 100%	5 / 1 20%	6	18
20 Bashlay	222	'96	-	-	-	2	2	-	47 / 39 83%	1 / 0 0%	22	20 / 9 45%	8 / 4 50%	12 / 5 42%	2 / 2 100%	2 / 1 50%	2	16
2 Modelski	257	'96	-	0.02	1 / 0 0%	2	-	-	33 / 28 85%	-	23	10 / 6 60%	1 / 1 100%	9 / 5 56%	2 / 1 50%	3 / 1 33%	4	8
19 Rzuchowski	231	'96	-	0.02	1 / 1 100%	3	3	-	53 / 41 77%	1 / 0 0%	38	23 / 11 48%	7 / 4 57%	16 / 7 44%	2 / 2 100%	7 / 4 57%	11	5
15 Bieronski	232	'48	-	-	-	1	-	-	22 / 18 82%	-	12	11 / 5 45%	4 / 3 75%	7 / 2 29%	-	2 / 0 0%	-	2
32 Myakushko	226	'48	-	0.04	1 / 1 100%	-	1	-	13 / 10 77%	-	18	15 / 3 20%	7 / 0 0%	8 / 3 38%	1 / 0 0%	3 / 2 67%	5	2
23 Hora	238	'77	-	-	-	1	1	-	26 / 17 65%	1 / 1 100%	27	15 / 3 20%	4 / 0 0%	11 / 3 27%	2 / 1 50%	2 / 0 0%	6	2
37 Tulio De Paula Me	208	'48	-	0.04	1 / 0 0%	-	-	-	17 / 12 71%	1 / 0 0%	18	13 / 1 8%	5 / 0 0%	8 / 1 13%	1 / 0 0%	1 / 0 0%	8	1
95 Roginic	252	'96	-	0.31	2 / 0 0%	-	-	-	22 / 11 50%	-	39	30 / 10 33%	14 / 5 36%	16 / 5 31%	5 / 3 60%	1 / 0 0%	16	1
21 Kocsis	284	'48	-	-	-	2	-	-	41 / 34 83%	-	30	12 / 8 67%	2 / 2 100%	10 / 6 60%	3 / 2 67%	2 / 1 50%	6	3
50 Sitek	219	'48	-	0.04	1 / 0 0%	-	3	-	4 / 1 25%	-	8	12 / 4 33%	4 / 1 25%	8 / 3 38%	-	6 / 2 33%	2	1
9 Bilinski	262	'48	1 / 0	0.04	1 / 1 100%	-	-	-	10 / 7 70%	-	14	11 / 5 45%	7 / 2 29%	4 / 3 75%	-	1 / 1 100%	5	1
17 Marzec	233	'19	-	-	-	-	-	-	2 / 2 100%	-	5	5 / 1 20%	2 / 1 50%	3 / 0 0%	1 / 0 0%	-	1	-
11 Sierpina	265	'7	0 / 1	-	-	-	-	-	4 / 2 50%	-	6	2 / 1 50%	-	2 / 1 50%	1 / 0 0%	1 / 1 100%	1	1

## Lechia Gdańsk

	INSTA T INDEX	Minuty na boisku	Bramki / asysty	xG	Strzały / celne	Faule	Faulow any	Spalon e	Podania / dokładne	Podanie kluczowe	Podania przyjęte	Pojedyunki / wygrane	Pojedyunki w powietrzu	Pojedyunki na ziemi	Dryblingi / udane	Odbiory / udane	Stracone piłki	Odzyska ne piłki
12 Kuciak	212	'96	-	-	-	-	-	-	27 / 24 89%	-	7	-	-	-	-	-	2	5
2 Pietrzak	259	'96	0 / 1	-	-	1	1	-	62 / 48 77%	-	37	10 / 6 60%	3 / 3 100%	7 / 3 43%	3 / 2 67%	1 / 0 0%	5	2
4 Toberts	258	'96	-	0.54	1 / 0 0%	1	-	-	40 / 34 85%	-	26	15 / 10 67%	8 / 6 75%	7 / 4 57%	-	1 / 1 100%	2	11
23 Maloca	271	'96	-	-	-	-	-	-	35 / 27 77%	-	19	13 / 11 85%	6 / 6 100%	7 / 5 71%	-	2 / 1 50%	4	9
5 Kopacz	336	'96	1 / 0	0.25	2 / 1 50%	-	-	-	64 / 43 67%	1 / 0 0%	25	24 / 20 83%	16 / 14 88%	8 / 6 75%	3 / 3 100%	3 / 2 67%	9	11
69 Bieganski	306	'96	-	0.01	1 / 0 0%	4	-	-	52 / 38 73%	1 / 1 100%	24	31 / 23 74%	10 / 4 40%	21 / 19 90%	3 / 3 100%	11 / 9 82%	6	15
6 Kubicki	283	'96	-	0.26	1 / 1 100%	2	2	-	40 / 32 80%	1 / 1 100%	30	19 / 8 42%	1 / 0 0%	18 / 8 44%	5 / 4 80%	5 / 1 20%	7	1
7 Gajos	239	'79	-	-	-	2	1	-	35 / 20 57%	1 / 1 100%	28	22 / 10 45%	13 / 4 31%	9 / 6 67%	3 / 2 67%	1 / 1 100%	10	1
20 Conrado	306	'72	1 / 0	0.53	1 / 1 100%	2	2	-	25 / 13 52%	3 / 1 33%	26	17 / 8 47%	2 / 1 50%	15 / 7 47%	2 / 1 50%	3 / 2 67%	14	1
9 Zwoliński	281	'85	-	0.77	5 / 2 40%	-	3	-	18 / 10 56%	1 / 0 0%	29	28 / 18 64%	9 / 6 67%	19 / 12 63%	5 / 3 60%	1 / 0 0%	8	3
28 Flavio Paixao	301	'96	-	0.56	3 / 1 33%	-	2	1	26 / 14 54%	5 / 2 40%	40	30 / 17 57%	14 / 8 57%	16 / 9 56%	4 / 3 75%	1 / 0 0%	13	1
17 Żukowski	229	'23	-	-	-	-	1	1	8 / 4 50%	-	9	3 / 3 100%	-	3 / 3 100%	-	-	4	-
36 Makowski	240	'16	-	-	-	-	-	-	7 / 5 71%	-	7	6 / 3 50%	-	6 / 3 50%	1 / 0 0%	2 / 1 50%	2	1
8 Haydary	230	'10	-	0.03	1 / 1 100%	1	1	-	2 / 0 0%	-	5	4 / 1 25%	1 / 0 0%	3 / 1 33%	-	1 / 1 100%	1	1

## Terminy

**Atak**

Posiadanie piłki przez jedną drużynę z przejściem na połowę przeciwnika.

**Kontratak**

Atak z gry, który rozwija się bezpośrednio po przejęciu piłki od przeciwnika. Kontratak trwa nie więcej niż 30 sekund. Prędkość ruchu do bramki przeciwnika przy tym ataku wynosi nie mniej niż 2,6 m/s.

**Atak pozycyjny**

Atak z gry lub ze stałych fragmentów (wyrzut z autu, rzut wolny). Pozycyjny atak trwa więcej niż 30 sekund lub prędkość ruchu drużyny do bramki przeciwnika jest mniejsza niż 2,6 m/s.

**Atak po rzucie wolnym lub wyrzucie z autu**

Atak po rozegraniu rzutu różnego, rzutu wolnego lub wyrzutu z autu, przy którym pierwszym lub drugim zagranieniem jest strzał na bramkę lub dośrodkowanie w pole karne.

**Atak po rzucie różnym**

Akcje drużyny po rozegraniu rzutu różnego aż do straty piłki lub oddalenia piłki przez drużynę przeciwnika do strefy centralnej.

**Strzał**

Skierowanie piłki do bramki przeciwnika mającej na celu strzelenie bramki. Rejestrowane są strzały celne (w światło bramki), niecelne (w tym strzały w słupek i w poprzeczkę), a także strzały zablokowane przez przeciwnika.

**Podanie kluczowe**

Podanie do partnera, który jest w sytuacji bramkowej (1 na 1, pusta bramka itd.); podanie do zawodnika, które stwarza realną szansę na zdobycie bramki; podanie które 'odcina' linię obrony w fazie ataku.

**Pojedynki**

Wszystkie rodzaje pojedynków na boisku. To sumaryczny wskaźnik, zawierający walkę o niekontrolowaną przez nikogo piłkę, pojedynki w powietrzu, dryblingi, odbiory oraz straty, spowodowane odbiorami przeciwnika.

**Pojedynek w powietrzu**

Walka o piłkę, która znajduje się powyżej poziomu ramion..

**Dryblowanie**

Aktywna akcja piłkarza, posiadającego piłkę próba ominięcia przeciwnika z pomocą dryblingu. Przy udanym dryblingu zawodnikowi drużyny przeciwnej rejestruje się nieudane odebranie piłki i na odwrót.

**Odbiór**

Aktywne działanie zawodnika, usiłującego odebrać piłkę zawodnikowi ją posiadającemu (przeciwnikowi w tej sytuacji zostaje zaliczona strata); przeciwdziałanie dryblowaniu przeciwnika również uznaje się za odbiór.

**Drybling**

Świadomy ruch zawodnika z piłką (przynajmniej trzy kontakty z piłką)

**Nieudane przyjęcie piłki**

Strata piłki bez starcia z przeciwnikiem, w wyniku nieudanej akcji..

**Odzyskane piłki**

Akcja piłkarza (przejęcie, przechwyt, wygrany pojedynek), która powoduje stratę piłki przez przeciwnika z dalszą możliwością prowadzenia szybkiego kontrataku.

**Strata piłki**

Akcja zawodnika (niedokładne podanie, przegrany pojedynek, itd.), która powoduje stratę piłki przez jego drużynę. Jeśli posiadanie piłki zakończy się faulem przeciwnika lub strzałem w światło bramki, to strata nie rejestruje się.

**Tempo akcji w ataku**

Liczba akcji konstruktywnych na minutę posiadania piłki.

**Tempo dokładnych podań**

Liczba dokładnych podań na minutę posiadania piłki

**Indeks intensywności pojedynków**

liczba pojedynków i przechwytyw drużyny broniącej - na minutę posiadania piłki przez przeciwnika

**xG**

System do oceny jakości strzałów wykonanych przez gracza lub drużynę. Liczbę expected goals oblicza się na podstawie rodzaju strzału i strefy, z której został wykonany.