



**INFRASTRUKTURA  
I ŚRODOWISKO**  
NARODOWA STRATEGIA SPÓJNOŚCI



**UNIA EUROPEJSKA**  
FUNDUSZ SPÓJNOŚCI



Projekt współfinansowany przez Unię Europejską ze środków Funduszu Spójności  
w ramach Programu Operacyjnego Infrastruktura i Środowisko

## ***Modernizacja wejścia do portu wewnętrznego (w Gdańsku). Etap II – przebudowa szlaku wodnego na Martwej Wiśle i Motławie nr 7.2-8.1***

Projekt realizowany w ramach Programu Operacyjnego *Infrastruktura i Środowisko*:

- priorytet VII *Transport przyjazny środowisku*
- działanie 7.2. *Rozwój transportu morskiego*

Dla rozwoju infrastruktury i środowiska



Projekt współfinansowany przez Unię Europejską ze środków Funduszu Spójności  
w ramach Programu Operacyjnego Infrastruktura i Środowisko

## Umowy zawarte z Centrum Unijnych Projektów Transportowych:

- 1) Umowa nr POIS.7.2.139/08-00 dotycząca przygotowania projektu indywidualnego, nr POIS 7.2.-8 z listy projektów indywidualnych zawarta w dniu **30 września 2008 r.**
- 2) Porozumienie rozwiązujące Umowę z dnia 30 września 2008 r. zawarte w dniu **22 września 2011 r.**
- 3) Umowa nr POIS.7.2.226/11-00 dotycząca przygotowania projektu indywidualnego (pre-umowa) zwarta w dniu **22 września 2011 r.**



Projekt współfinansowany przez Unię Europejską ze środków Funduszu Spójności w ramach Programu Operacyjnego Infrastruktura i Środowisko

Projekt zlokalizowany jest w województwie pomorskim, w gminie Miasta Gdańsk, w rejonie Portu Gdańsk.

Port Morski w Gdańsku położony jest w środkowej części południowego brzegu Morza Bałtyckiego, na brzegu Zatoki Gdańskiej, u ujścia Wisły.





**INFRASTRUKTURA  
I ŚRODOWISKO**  
NARODOWA STRATEGIA SPÓJNOŚCI



**UNIA EUROPEJSKA**  
FUNDUSZ SPÓJNOŚCI



Projekt współfinansowany przez Unię Europejską ze środków Funduszu Spójności  
w ramach Programu Operacyjnego Infrastruktura i Środowisko

## **Budowa szlaku wodnego na Martwej Wiśle, przebudowa i remont nabrzeży Motławy ma przede wszystkim na celu:**

- zwiększenie udziału w przewozie ładunków i osób transportu morskiego,
- wzrost konkurencyjności Portu Gdańsk w regionie Morza Bałtyckiego,
- wzrost sprawności i bezpieczeństwa żeglugi na Martwej Wiśle i na ujściowym odcinku Motławy,
- przeciwdziałanie dekapitalizacji nabrzeży i eliminację zagrożenia katastrofami budowlanymi,
- umożliwienie rozwoju zainwestowania dzielnicy portowo-przemysłowej Gdańska.

Dla rozwoju infrastruktury i środowiska



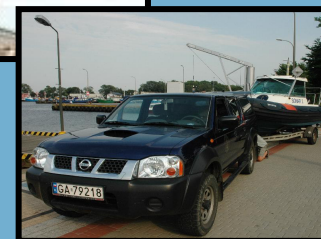
**INFRASTRUKTURA  
I ŚRODOWISKO**  
NARODOWA STRATEGIA SPÓJNOŚCI



**UNIA EUROPEJSKA  
FUNDUSZ SPÓJNOŚCI**



Beneficjentem Projektu jest  
**Dyrektor Urzędu Morskiego w  
Gdyni**



Planowany całkowity koszt realizacji Projektu brutto: **163 533 198,12 PLN**

Maksymalna wysokość dofinansowania przez Unię Europejską ze środków Funduszu Spójności: **139 003 218,40 PLN**

Okres kwalifikowania wydatków **01.01.2007 r. – 31.12.2014 r.**

Dla rozwoju infrastruktury i środowiska



Projekt współfinansowany przez Unię Europejską ze środków Funduszu Spójności  
w ramach Programu Operacyjnego Infrastruktura i Środowisko

**Zakładany rzeczowy zakres prac remontowo-budowlanych obejmuje realizację następujących elementów:**

- budowę toru wodnego na Martwej Wiśle o długości 6 592 m,
- przebudowę i obudowę brzegów Kanału Płonie - lewy brzeg kanału o długości 761,8 m oraz prawy brzeg kanału o długości 363,2 m,
- przebudowę Nabrzeża Szyprów o długości 425 m,
- przebudowę nabrzeży Motławy na odcinkach I, II, III, IV, V, VI o długości 536,22 m,
- przebudowę i remont nabrzeży Wyspy Ołowianka odcinki 0-I, 0-II, 0-III, 0-IV, XII, XIII, XIV o długości 824,88 m.



**INFRASTRUKTURA  
I ŚRODOWISKO**  
NARODOWA STRATEGIA SPÓJNOŚCI



**UNIA EUROPEJSKA**  
FUNDUSZ SPÓJNOŚCI



Projekt współfinansowany przez Unię Europejską ze środków Funduszu Spójności  
w ramach Programu Operacyjnego Infrastruktura i Środowisko

W dniu **20 grudnia 2011 r.** został podpisany  
Kontrakt na roboty czerpalne na torze wodnym  
na Martwej Wiśle

kwota kontraktowa brutto: **49 123 888,83 zł**



W dniu 21 grudnia 2011 r. została podpisana  
Umowa na pełnienie funkcji Inżyniera Kontraktu  
na Projekcie.

kwota umowy brutto: **2 725 896,48 zł**



Dla rozwoju infrastruktury i środowiska



Projekt współfinansowany przez Unię Europejską ze środków Funduszu Spójności w ramach Programu Operacyjnego Infrastruktura i Środowisko

**Budowa toru wodnego na Martwej Wiśle** obejmuje obszar Martwej Wisły od Mostu Kolejowego do Kanału Płonie, który łączy Wisłę Śmiałą i Martwą Wisłę. Projekt przewiduje budowę toru wodnego o długości 6 592 m, jego pogłębienie do rzędnej -7,0 m i poszerzenie do 60 m. W ramach toru wodnego wykonany zostanie system oznakowania nawigacyjnego składający się z nowoczesnych pław świetlnych.

Budowa toru zapewni bezpieczeństwo jego bieżącym i przyszłym użytkownikom.

Obecny stan techniczny wpływa negatywnie na bezpieczeństwo i sprawność żeglugi. Brak działań w powyższym zakresie w dalszej perspektywie czasowej w wyniku zamulania, zarastania roślinnością szuwarową, zanieczyszczenia dna wrakami statków itp. może doprowadzić do jego zamknięcia.







Dla rozwoju infrastruktury i środowiska



Projekt współfinansowany przez Unię Europejską ze środków Funduszu Spójności w ramach Programu Operacyjnego Infrastruktura i Środowisko

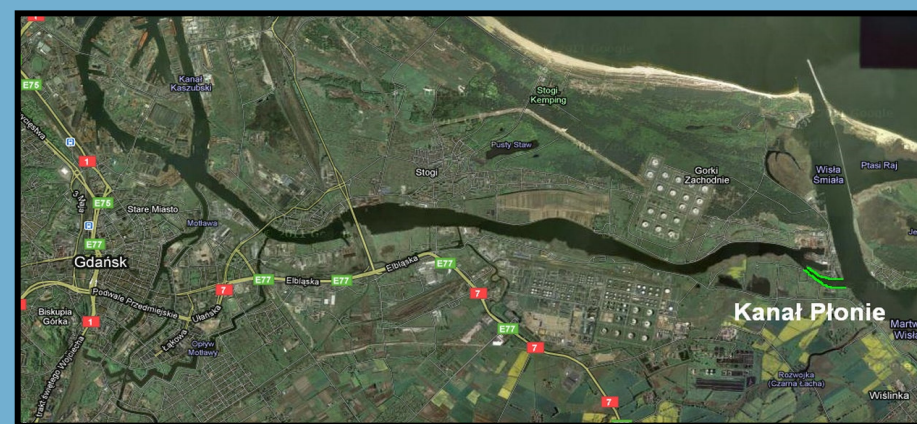
## Przebudowa i obudowa brzegów Kanału Płonie.

Kanał Płonie znajduje się tuż za rozwidleniem rzek Martwej Wisły i Wisły Śmiałej. Jest najwęższym odcinkiem Martwej Wisły na całej jej długości.

Dla zapewnienia bezpiecznego przejścia przez kanał jednostek pływających niezbędne jest jego poszerzenie i pogłębienie.

Obecna szerokość kanału wynosi 30 m.

Projekt przewiduje poszerzenie kanału do 51 m i pogłębienie do rzędnej -7,0 m.





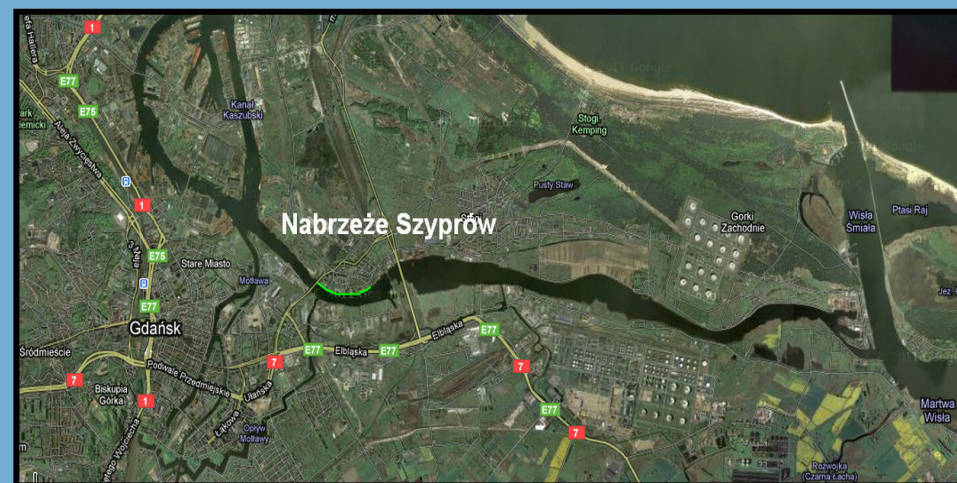
Dla rozwoju infrastruktury i środowiska



Projekt współfinansowany przez Unię Europejską ze środków Funduszu Spójności w ramach Programu Operacyjnego Infrastruktura i Środowisko

**Nabrzeże Szyprów** znajduje się na prawym brzegu Martwej Wisły w Gdańsku na obszarze administracyjnym Portu Gdańsk, pomiędzy Mostem Siennickim a Mostami: Kolejowym i Wantowym.

Projektowana przebudowa rozpoczyna się przy Moście Siennickim i składa się z dwóch odcinków konstrukcyjnych: pierwszego nabrzeża skarpowego o długości 159 m i drugiego nabrzeża portowego o długości 266 m (w sumie 425 m). Obecny zły stan techniczny konstrukcji nabrzeża i umocnień brzegowych stanowi realne zagrożenie utraty zdrowia i życia osób przebywających na zniszczonych konstrukcjach (mieszkańcy, turyści, wędkarze).





Projekt współfinansowany przez Unię Europejską ze środków Funduszu Spójności  
w ramach Programu Operacyjnego Infrastruktura i Środowisko

**Przebudowa Nabrzeży Motławy (odcinki I-VI).** Nabrzeża położone są na lewym brzegu rzeki Motławy przy ul. Wiosny Ludów.

Po przebudowie Nabrzeże pełnić będzie funkcję nabrzeża postojowego oraz bulwaru i szlaku spacerowego dla mieszkańców.



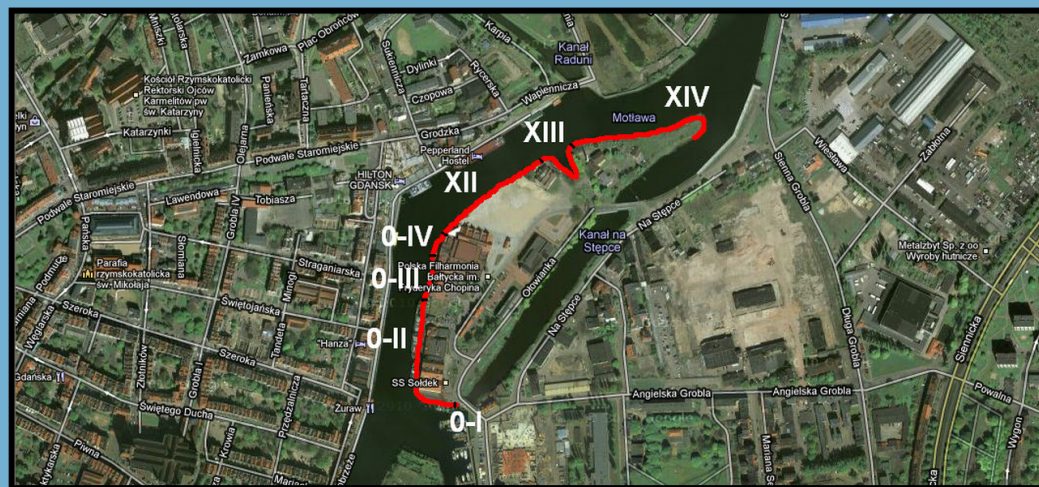


Dla rozwoju infrastruktury i środowiska



Projekt współfinansowany przez Unię Europejską ze środków Funduszu Spójności w ramach Programu Operacyjnego Infrastruktura i Środowisko

**Przebudowa i remont Nabrzeży Wyspy Ołowianka.** Przewidziane do przebudowy i remontu nabrzeża położone są na prawym brzegu rzeki Motława oraz lewym brzeg Wyspy Ołowianka. W zakres Projektu wchodzi przebudowa i remont wybranych odcinków Ołowianki. Obecnie Nabrzeża Wyspy Ołowianki są zdewastowane. Po przebudowie pełnić będą funkcję bulwaru Ołowianki.





Dla rozwoju infrastruktury i środowiska





**INFRASTRUKTURA  
I ŚRODOWISKO**  
NARODOWA STRATEGIA SPÓJNOŚCI



**UNIA EUROPEJSKA**  
FUNDUSZ SPÓJNOŚCI



# Dziękuję za uwagę

Dla rozwoju infrastruktury i środowiska