



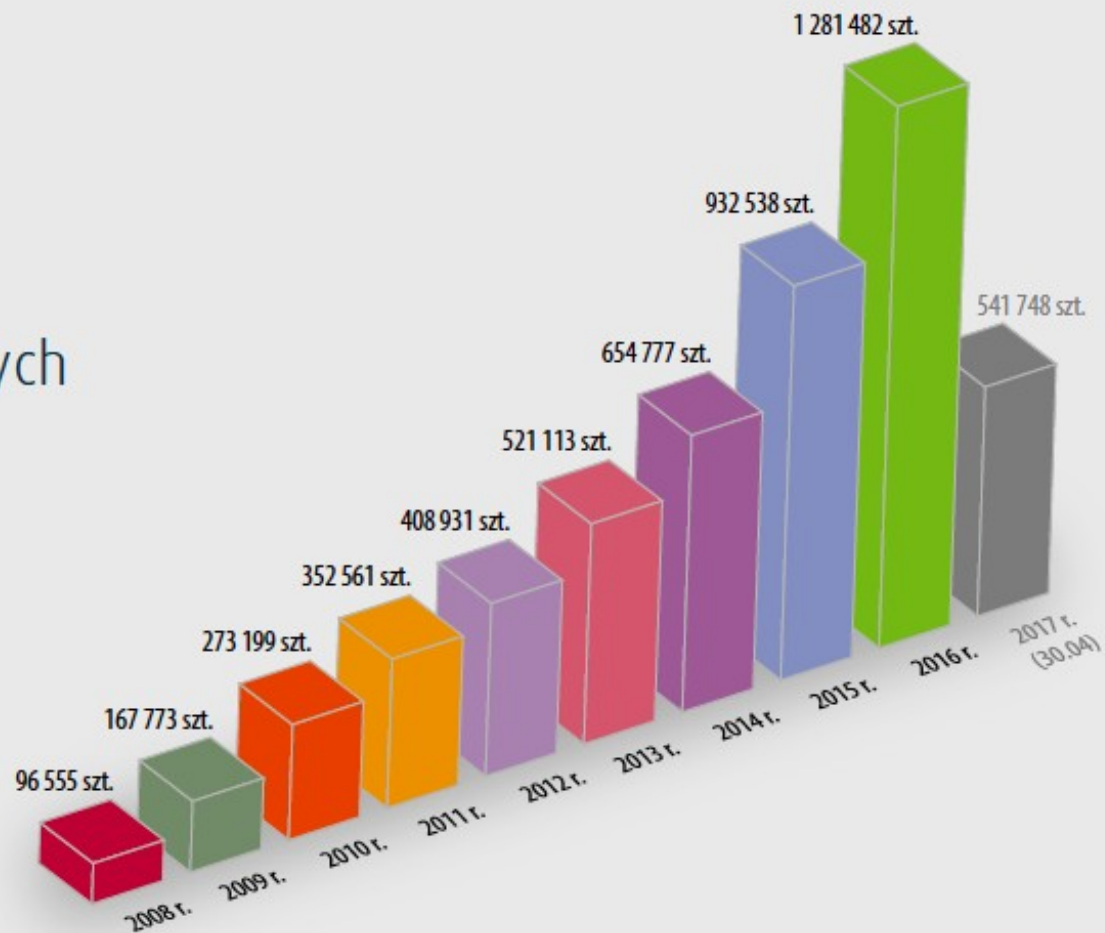
# Bilet dla metropolii i Pomorza

**Michał Glaser**

**Dyrektor Biura OMGGS**

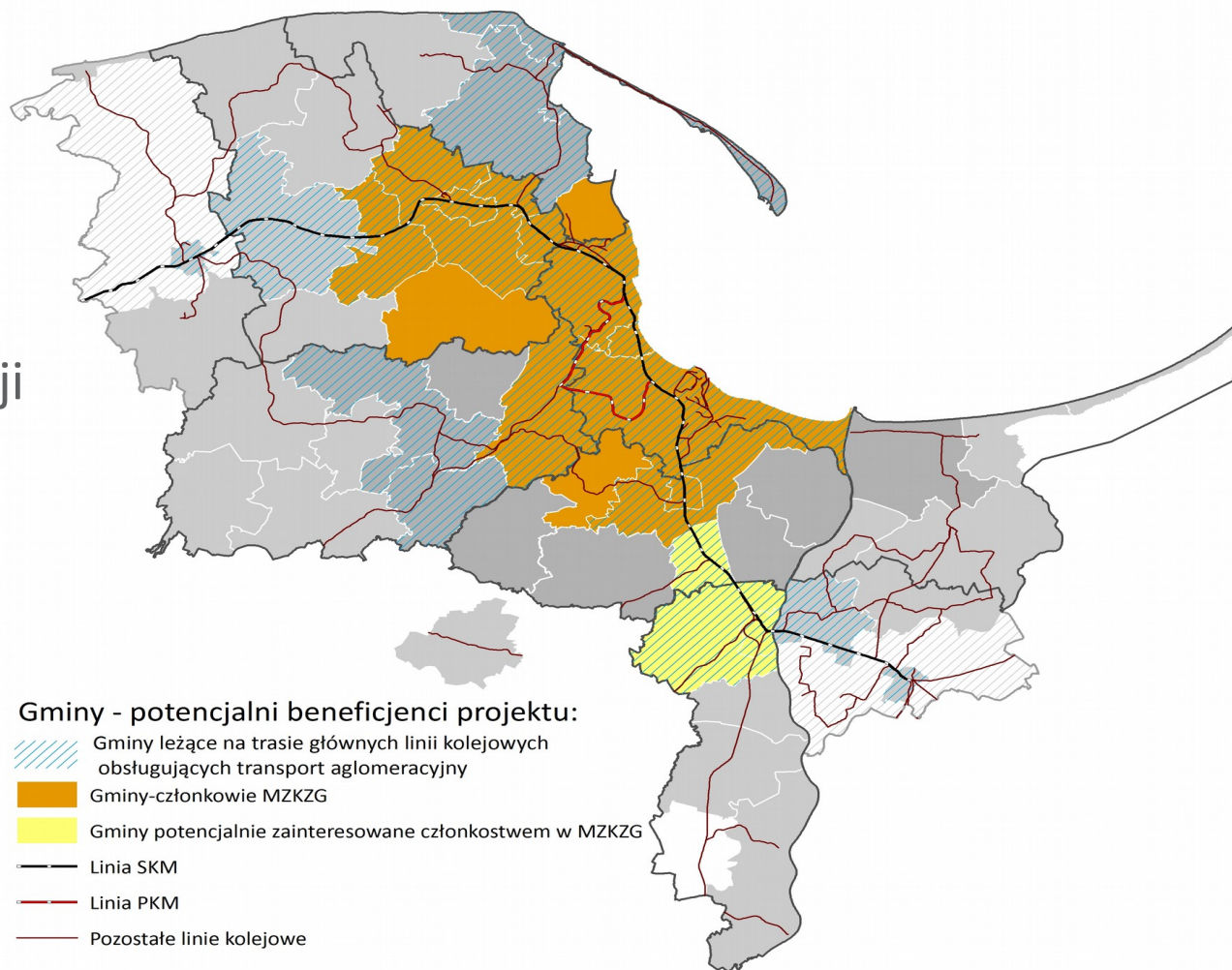


## Sprzedaż biletów metropolitalnych w latach 2008-2017



## ✓ Strategia ZIT, 2014:

„wdrożenie systemu e-biletu jako narzędzia taryfowo-biletowej transportu publicznego integracji na OM ZIT, umożliwiającego wprowadzenie wspólnego biletu”





## Cele projektu (2015)

- Precyzyjne rozliczanie i ewidencjonowanie rozliczeń z biletów
- Możliwość badania potoków pasażerskich
- Bilet metropolitalny 1-godzinny (miejski i kolejowy) na różnych nośnikach (karta miejska, karta kredytowa, telefon)

**Budżet: 25 mln zł**



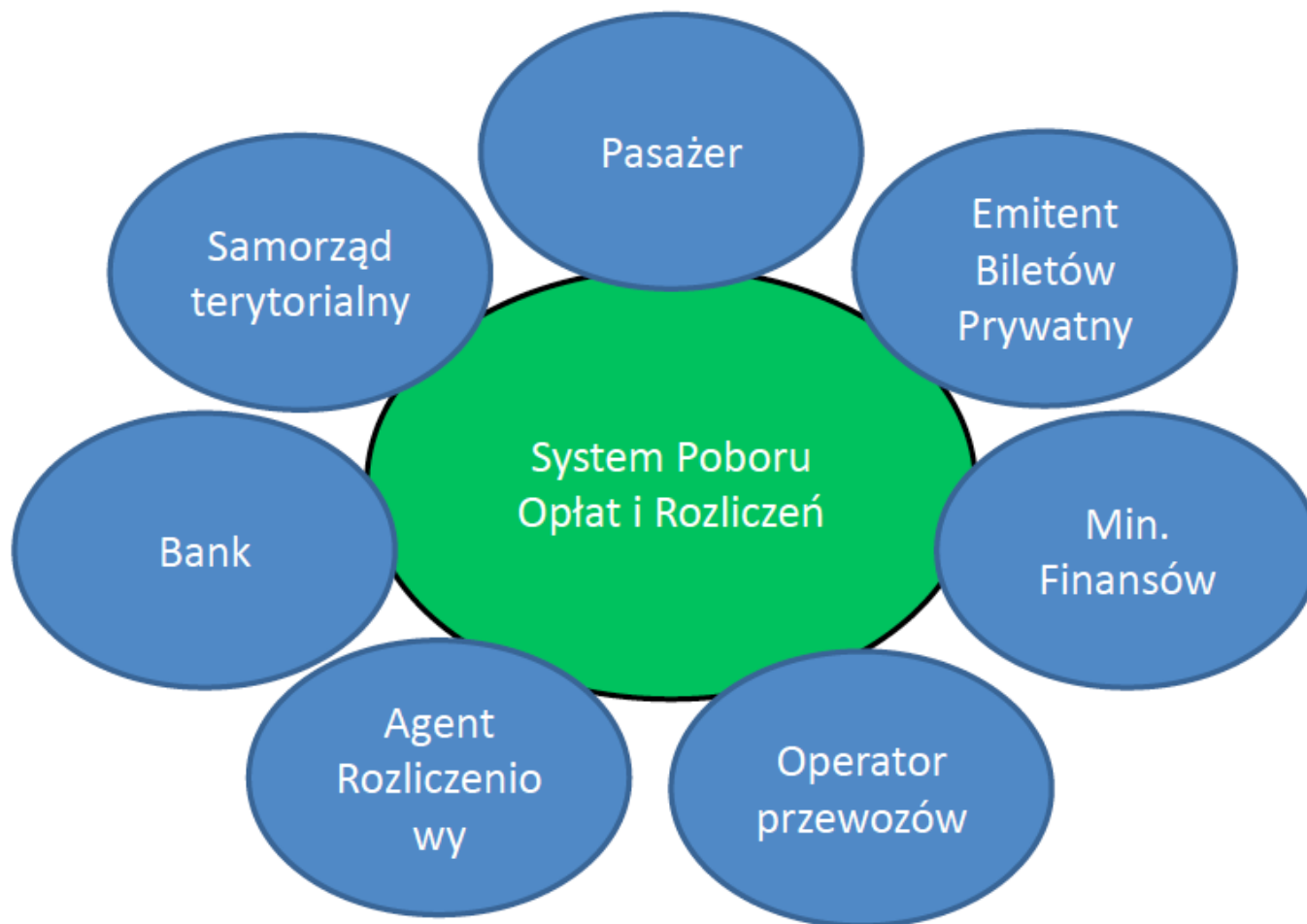
- ✓ **2017** – uruchomienie ZIT OMGGS
- ✓ **II 2017** – decyzja o rozszerzeniu projektu na woj. pomorskie
- ✓ **V/VI** – decyzja Gdańska, Gdyni, SWP dot. wkładu własnego
- ✓ **8 VI** – deklaracja Zarządu dot. objęcia udziałów w spółce
- ✓ **30 VI** – zmiana umowy wspólników InnoBaltica, uzgodnienie planu nabycia udziałów uczelni przez OMGGS



- ✓ **10 VII** – Zarząd OMGGS. Analiza aspektów udziału w spółce:
  - prowadzenia działalności gospodarczej przez Stowarzyszenie
  - możliwość udziału w spółce
  - praw i obowiązków w spółce
- ✓ **28 VIII** – Walne Zebranie OMGGS:
  - wyrażenie zgody na objęcie udziałów w Bilet Metropolitalny sp. z o.o.**



# Bilet dla metropolii i Pomorza





- Szacowany koszt: ok. **75 mln zł**
- Wkład własny 2017-2020: **14,9 mln zł**
  - ZIT OMGGS
  - ELENA
  - InterConnect
  - Finansowanie przez Gdańsk, Gdynię, SWP **po 4,97 mln zł**
- Zabezpieczenie płynności przed odzyskaniem VAT - **4,25 mln zł**
  - Finansowanie przez Gdańsk, Gdynię, SWP **po 1,416 mln zł**





## Harmonogram

- 2017 – dokumentacja, aplikowanie o fundusze UE
- 2018 – pilotaż w kilku miastach województwa
- 2019–2021 – pełne wdrożenie systemu, działalność niekomercyjna
- 2021 – działalność komercyjna spółki



- Lider projektu: InnoBaltica → Bilet Metropolitalny sp. z o.o.

Udziałowcy / akcjonariusze	Wartość udziałów / akcji	% udziałów
kapitał zakładowy 2.150.000,00 zł		
<b>Gmina Miasta Gdańska</b>	<b>725.000 zł</b>	<b>33,72%</b>
Województwo Pomorskie	725.000 zł	33,72%
Gmina Miasta Gdynia	625.000 zł	29,08%
Gdański Uniwersytet Medyczny	25.000 zł	1,16%
Politechnika Gdańska	25.000 zł	1,16%
Uniwersytet Gdański	25.000 zł	1,16%

źródło: [www.gdansk.pl](http://www.gdansk.pl)

- Koszt **3,48% udziałów w spółce: 1.083 zł**

75 x 14,4 zł, wartość 1 udziału po ostatniej wycenie



Obszar Metropolitalny  
Gdańsk Gdynia Sopot



Obszar Metropolitalny Gdańsk-Gdynia-Sopot  
Biuro Związku ZIT  
ul. Długi Targ 39/40, 80-830 Gdańsk  
tel. +48 58 526 81 42  
biuro@metropoliagdansk.pl  
zit@metropoliagdansk.pl

Dziękuję za uwagę

Michał Glaser

