



LEGENDA

CELE MIEJSKIE :

-  DROGI
-  OBSZARY
-  BUDYNKI
-  PODWÓRKA
-  TERENY ZIELONE

BRG - Biuro Rozwoju Gdańska

TBS - budowa mieszkań komunalnych,
kompleksowe remonty zasobu
komunalnego istniejącego

GZNK - Gdański Zarząd Nieruchomości Komunalnych



LEGENDA

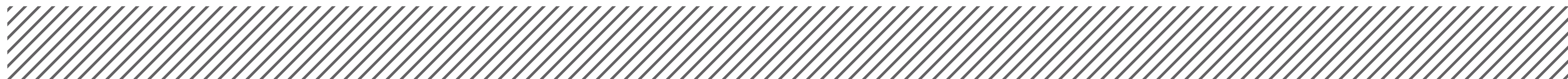
CELE MIEJSKIE :

-  DROGI
-  OBSZARY
-  BUDYNKI
-  PODWÓRKA
-  TERENY ZIELONE

BRG - Biuro Rozwoju Gdańska
 TBS - budowa mieszkań komunalnych,
 kompleksowe remonty zasobu
 komunalnego istniejącego
 GZNK - Gdański Zarząd Nieruchomości Komunalnych

CELE PUBLICZNE PPP :

-  DROGI
-  OBSZARY:
 1. Przedszkole
 2. Boisko
 3. Rewitalizacja budynku
 zabytkowego
-  TERENY ZIELONE:
 4. Bastiony
 5. Bulwary





LEGENDA

CELE MIEJSKIE :

-  DROGI
-  OBSZARY
-  BUDYNKI
-  PODWÓRKA
-  TERENY ZIELONE

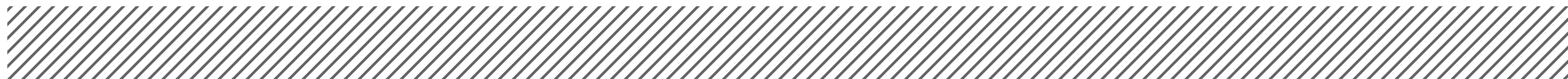
BRG - Biuro Rozwoju Gdańska
 TBS - budowa mieszkań komunalnych,
 kompleksowe remonty zasobu
 komunalnego istniejącego
 GZNK - Gdański Zarząd Nieruchomości Komunalnych

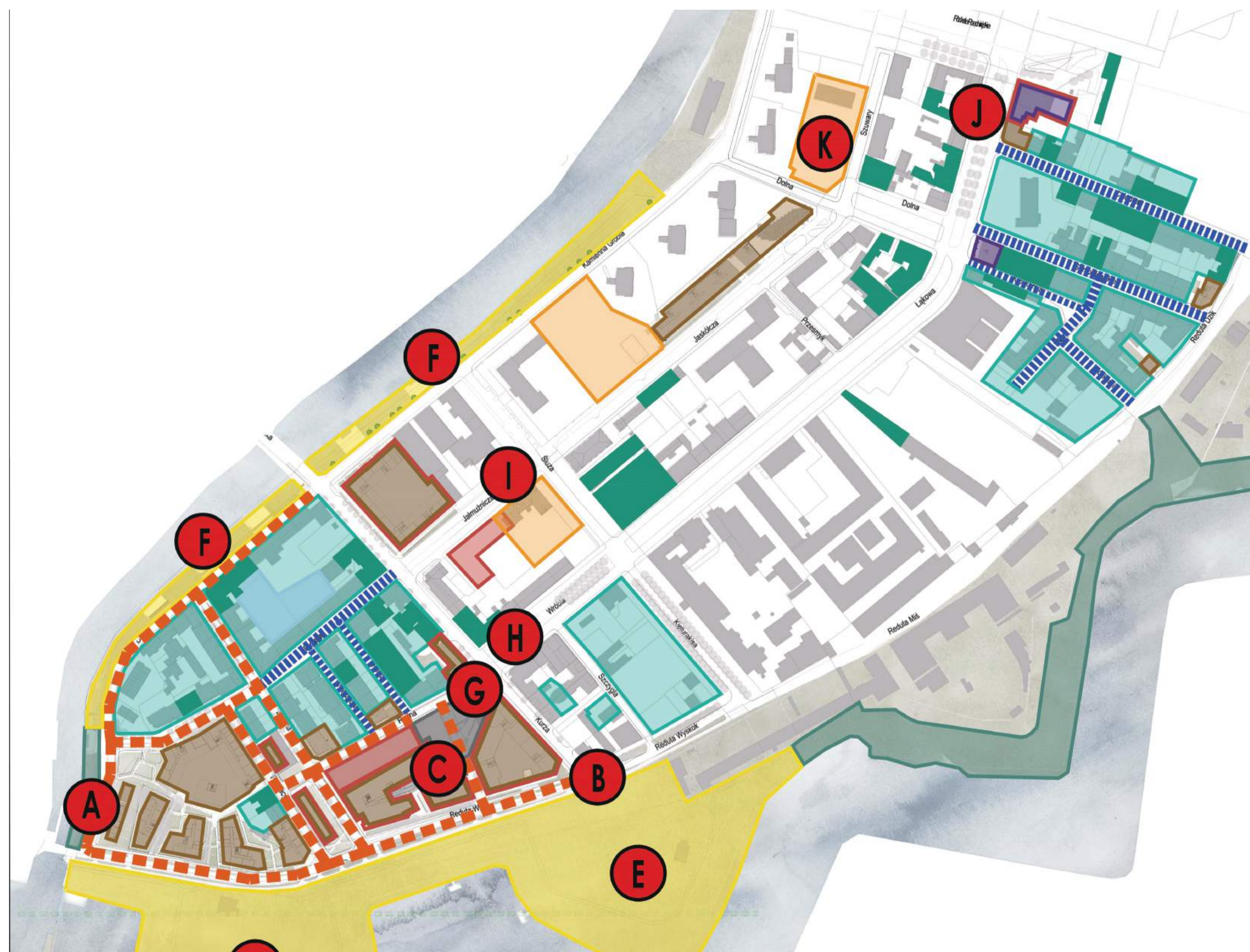
CELE PUBLICZNE PPP :

-  DROGI
-  OBSZARY:
 1. Przedszkole
 2. Boisko
 3. Rewitalizacja budynku
 zabytkowego
-  TERENY ZIELONE:
 4. Bastiony
 5. Bulwary

CELE KOMERCYJNE PPP :

-  OGÓLNODOSTĘPNY
 PLAC MIEJSKI
-  MIESZKANIA
-  MIESZKANIA
 Z USŁUGAMI W PARTERZE
-  USŁUGI
-  BIURA
-  BIURA
 Z USŁUGAMI W PARTERZE





LEGENDA

- A** - REKONSTRUKCJA KOLONII ABEGGA
- BUDOWA UKŁADU KOMUNIKACYJNEGO
- ZAGOSPODAROWANIE BASTIONU
- B** - BUDOWA UKŁADU KOMUNIKACYJNEGO
- ZAGOSPODAROWANIE BASTIONU
- C** - OGÓLNODOSTĘPNY PLAC MIEJSKI
(WIDOK Z LOTU PTAKA)
- BUDOWA UKŁADU KOMUNIKACYJNEGO
- ZAGOSPODAROWANIE BASTIONU
- D** - ZAGOSPODAROWANIE BASTIONU
- E** - ZAGOSPODAROWANIE BASTIONU
- F** - REWITALIZACJA NADBRZEŻA MOTŁAWY
- G** - OGÓLNODOSTĘPNY PLAC MIEJSKI
(WIDOK Z UL. RADNEJ)
- H** - OGÓLNODOSTĘPNY PLAC MIEJSKI
(WIDOK Z UL. ŁĄKOWEJ)
- I** - REWITALIZACJA BUDYNKU ZABYTKOWEGO
UL. ŚLUZA 3
- J** - REWITALIZACJA BUDYNKÓW ZABYTKOWYCH
UL. ŁĄKOWA 50/51
- K** - BUDOWA PRZEDSZKOŁA PUBLICZNEGO
UL. SZUWARY 2

JEST



BĘDZIE



budowa układu komunikacyjnego ul. Dobra

rekonstrukcja kolonii Abegga

trasa rowerowa połączona z systemem tras Miasta Gdańska

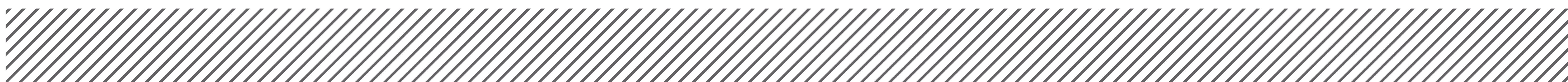
nowe nasadzenia - szpaler drzew

budowa układu komunikacyjnego ul. Reduta Wilk

przenoska kajakowa

ZAGOSPODAROWANIE BASTIONU WILK

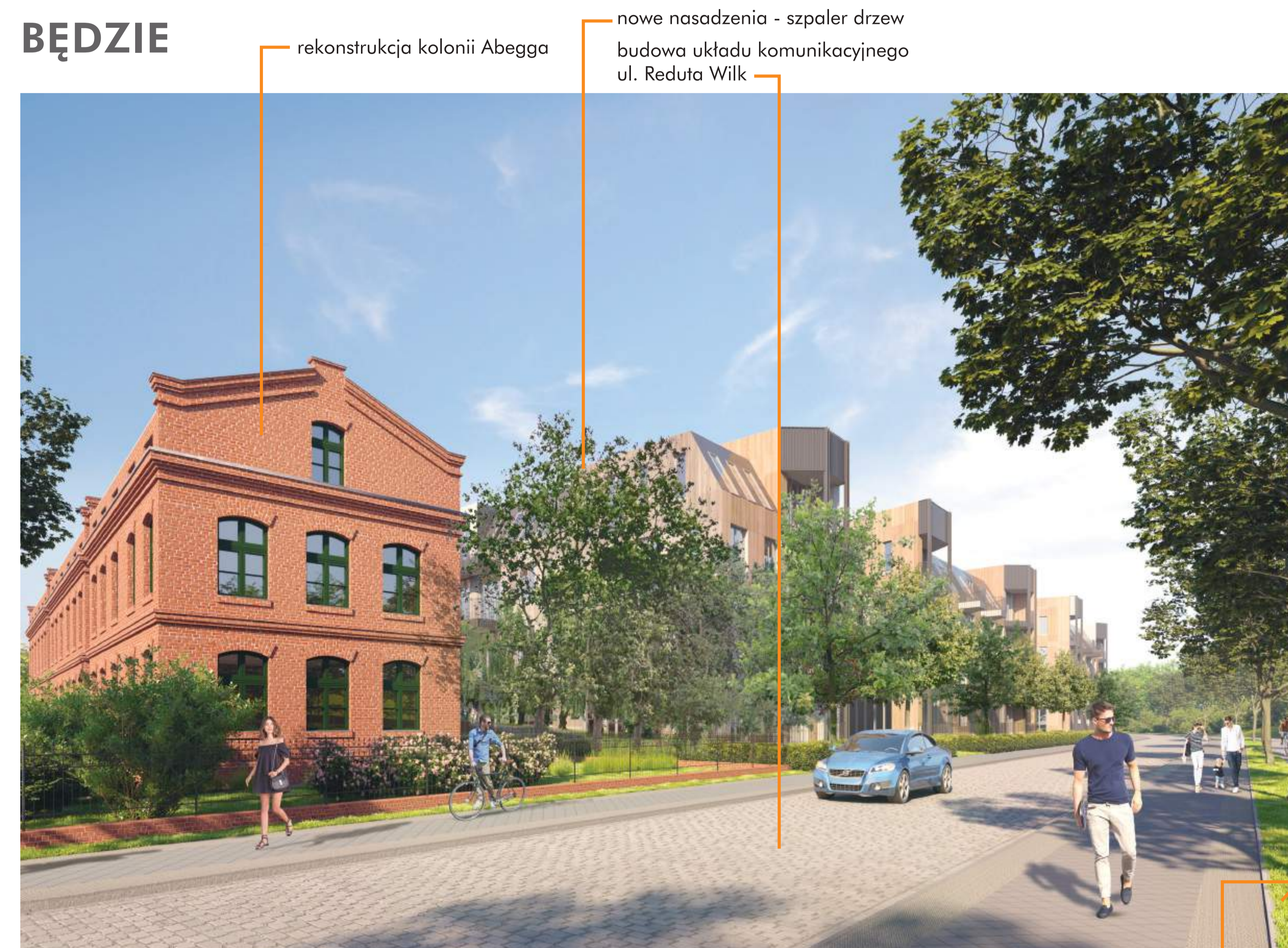
- park linowy - wykorzystanie istniejącego drzewostanu
- gry terenowe - wkomponowane w układ naturalistycznych nasadzeń (szachy, gra w bule, kręgle)
- plac zabaw (wykorzystanie ukształtowania bastionów bez ingerencji w zabytkową tkankę) (zjeżdżalnie, ściany i liny do wspinaczki, kolejka linowa - tyrolka, zestaw "statek")
- ścieżka dydaktyczna informująca o historii fortyfikacji Dolnego Miasta Gdańska
- bylinowe nasadzenia naturalistyczne (łaki kwietne, ozdobne trawy, byliny podzielone na grupy tematyczne pomiędzy trawiastymi ścieżkami)
- landart - sztuka w strefie przybrzeżnej opływu Motławy
- nadwodna pływająca promenada



JEST



BĘDZIE



ZAGOSPODAROWANIE BASTIONU WILK

- park linowy - wykorzystanie istniejącego drzewostanu
- gry terenowe - wkomponowane w układ naturalistycznych nasadzeń (szachy, gra w bule, kręgle)
- plac zabaw (wykorzystanie ukształtowania bastionów bez ingerencji w zabytkową tkankę) (zjeżdżalnie, ściany i liny do wspinaczki, kolejka linowa - tyrolka, zestaw "statek")
- ścieżka dydaktyczna informująca o historii fortyfikacji Dolnego Miasta Gdańska
- bylinowe nasadzenia naturalistyczne (łaki kwietne, ozdobne trawy, byliny podzielone na grupy tematyczne pomiędzy trawiastymi ścieżkami)
- landart - sztuka w strefie przybrzeżnej opływu Motławy
- nadwodna pływająca promenada

JEST



BĘDZIE



trasa rowerowa połączona z systemem tras Miasta Gdańska
nowe nasadzenia - szpaler drzew

budowa układu komunikacyjnego
ul. Reduta Wyskok

toalety publiczne

ZAGOSPODAROWANIE BASTIONU WYSKOK

- ścieżka dydaktyczna informująca o historii fortyfikacji Dolnego Miasta Gdańska
- bylinowe nasadzenia naturalistyczne (łaki kwiatne, ozdobne trawy, byliny podzielone na grupy tematyczne pomiędzy trawiastymi ścieżkami)
- landart - sztuka w strefie przybrzeżnej opływu Motławy
- nadwodna pływająca promenada
- teren imprez masowych (kino plenerowe, koncerty, pikniki tematyczne)
- punkt widokowy - strefa relaksu (konstrukcja samonośna bez ingerencji w strukturę bastionu, hamaki, stoły piknikowe, żagle przeciwstienne)
- landart - artystyczne formowanie terenu
- siłownia zewnętrzna - urządzenia wkomponowane w naturalistyczne nasadzenia, kameralna atmosfera, nawierzchnia bezpieczna, możliwość obserwowania przyrody
- stojaki rowerowe

REWITALIZACJA I ZAGOSPODAROWANIE OBSZARU DAWNEJ ZAJEzdNI TRAMWAJOWEJ NA DOLNYM MIEŚCIE W GDAŃSKU
CEL C - OGÓLNODOSTĘPNY PLAC MIEJSKI (WIDOK Z LOTU PTAKA), BUDOWA UKŁADU KOMUNIKACYJNEGO (UL. RADNA), ZAGOSPODAROWANIE BASTIONÓW WILK I WYSKOK

JEST



BĘDZIE



ogólnodostępny plac miejski

budowa układu komunikacyjnego ul. Reduta Wyskok

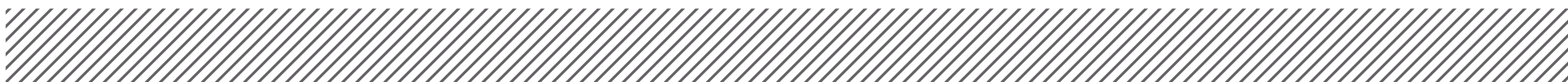
ZAGOSPODAROWANIE BASTIONU WILK

- park linowy - wykorzystanie istniejącego drzewostanu
- gry terenowe - wkomponowane w układ naturalistycznych nasadzeń (szachy, gra w bule, kręgle)
- plac zabaw (wykorzystanie ukształtowania bastionów bez ingerencji w zabytkową tkankę) (zjeżdżalnie, ściany i liny do wspinaczki, kolejka linowa - tyrolka, zestaw "statek")
- ścieżka dydaktyczna informująca o historii fortyfikacji Dolnego Miasta Gdańska
- bylinowe nasadzenia naturalistyczne (łaki kwietne, ozdobne trawy, byliny podzielone na grupy tematyczne pomiędzy trawiastymi ścieżkami)
- landart - sztuka w strefie przybrzeżnej opływu Motławy
- nadwodna pływająca promenada

ZAGOSPODAROWANIE BASTIONU WYSKOK

- ścieżka dydaktyczna informująca o historii fortyfikacji Dolnego Miasta Gdańska
- bylinowe nasadzenia naturalistyczne (łaki kwietne, ozdobne trawy, byliny podzielone na grupy tematyczne pomiędzy trawiastymi ścieżkami)
- landart - sztuka w strefie przybrzeżnej opływu Motławy
- nadwodna pływająca promenada
- teren imprez masowych (kino plenerowe, koncerty, pikniki tematyczne)
- punkt widokowy - strefa relaksu (konstrukcja samonośna bez ingerencji w strukturę bastionu, hamaki, stoły piknikowe, żagle przeciwstojące)
- landart - artystyczne formowanie terenu
- siłownia zewnętrzna - urządzenia wkomponowane w naturalistyczne nasadzenia, kameralna atmosfera, nawierzchnia bezpieczna, możliwość obserwowania przyrody
- stojaki rowerowe • toalety publiczne

trasa rowerowa połączona z systemem tras Miasta Gdańska
 budowa układu komunikacyjnego ul. Radna



JEST



BĘDZIE



budowa układu komunikacyjnego ul. Dobra
budowa układu komunikacyjnego ul. Reduta Wilk

plac zabaw (wykorzystanie ukształtowania bastionów bez ingerencji w zabytkową tkankę), zjeżdżalnie, ściany i liny do wspinaczki, kolejka linowa - tyrolka, zestaw "statek"

budowa układu komunikacyjnego ul. Reduta Wysok

nowe nasadzenia szpaler drzew

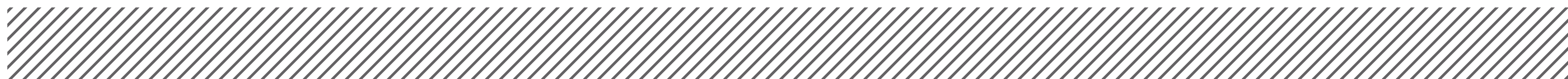
gry terenowe - wkomponowane w układ naturalistycznych nasadzeń (szachy, gra w bule, kręgle)

park linowy - wykorzystanie istniejącego drzewostanu

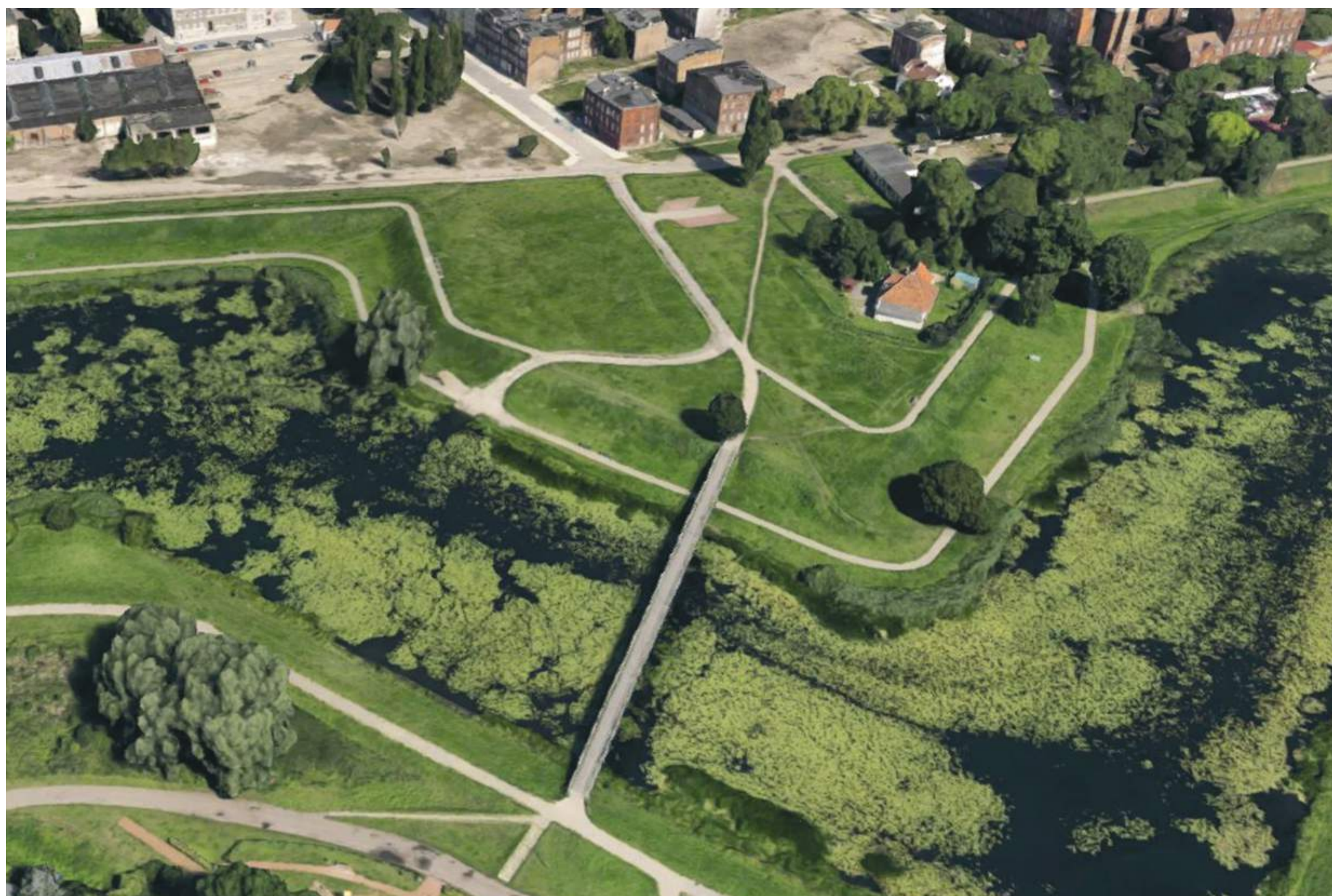
nadwodna pływająca promenada

ścieżka dydaktyczna informująca o historii fortyfikacji Dolnego Miasta Gdańska

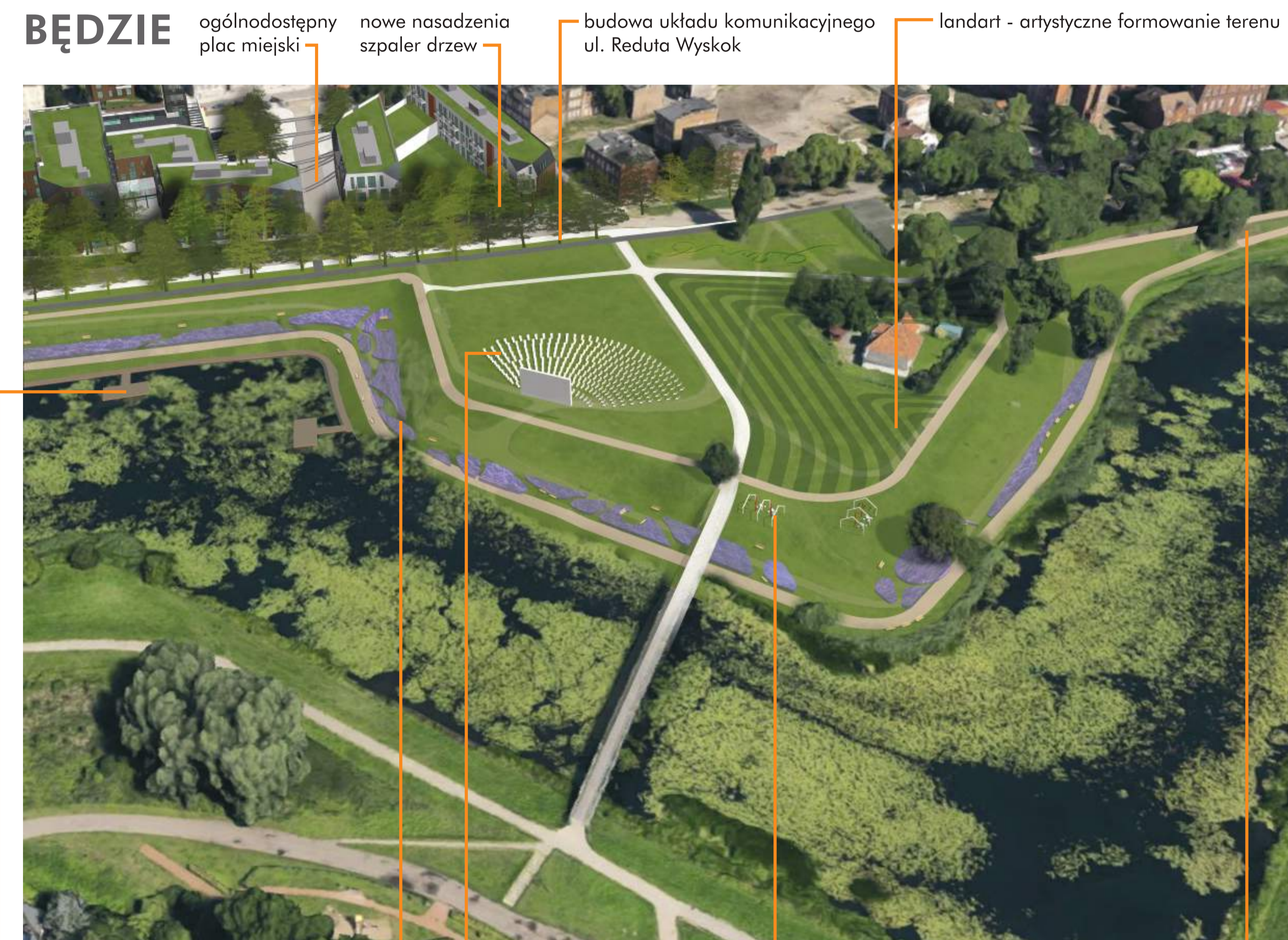
bylinowe nasadzenia naturalistyczne (taki kwietne, ozdobne trawy, byliny podzielone na grupy tematyczne pomiędzy trawiastymi ścieżkami)



JEST



BĘDZIE



ogólnodostępny plac miejski

nowe nasadzenia szpaler drzew

budowa układu komunikacyjnego ul. Reduta Wyskok

landart - artystyczne formowanie terenu

bylinowe nasadzenia naturalistyczne (łaki kwiatne, ozdobne trawy, byliny podzielone na grupy tematyczne pomiędzy trawiastymi ścieżkami)

nadwodna pływająca promenada

teren imprez masowych (kino plenerowe, koncerty, pikniki tematyczne)

punkt widokowy - strefa relaksu (konstrukcja samonośna bez ingerencji w strukturę bastionu, hamaki, stoły piknikowe, żagle przeciwsłoneczne, stojaki rowerowe)

siłownia zewnętrzna - urządzenia wkomponowane w naturalistyczne nasadzenia, kameralna atmosfera, nawierzchnia bezpieczna, możliwość obserwowania przyrody



JEST



BĘDZIE



pomost ze strefą relaksu

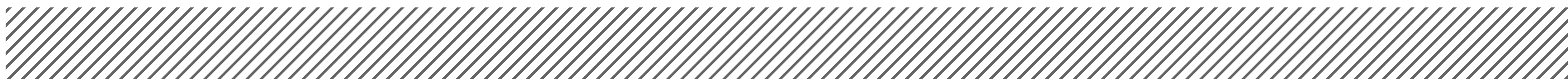
remont zejść do Nowej Motławy

promenada wzdłuż brzegu

budowa układu komunikacyjnego
ciągu ulic Dobra i Kamienna Grobla

nowe nasadzenia
szpaler drzew

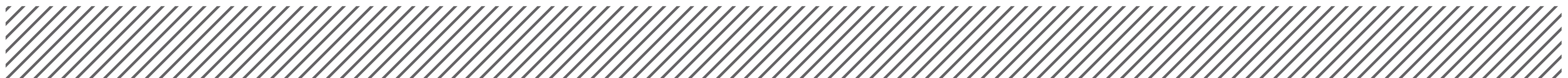
przystań kajakowa z przenoską
w ramach zadania "Pomorskie Szlaki
Kajakowe"



JEST



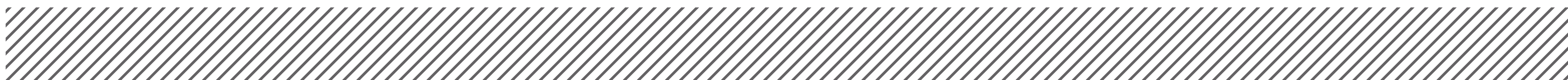
BĘDZIE



JEST



BĘDZIE



JEST



BĘDZIE



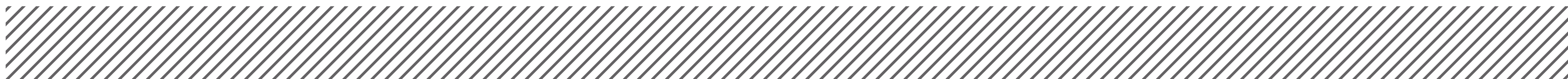
przywrócone powłoki tynkarskie

uzupełnione szkliwione kształtki ceramiczne

czyszczony i reparowany wążek ceglany

ujednoczenie kolorystyczne nawarstwień przemurowań

impregnacja oczyszczonych murów



JEST

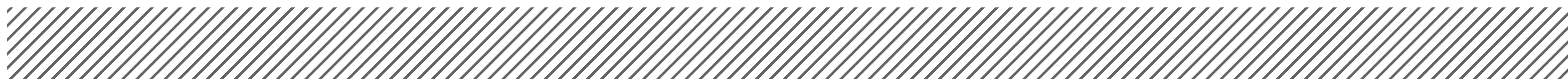
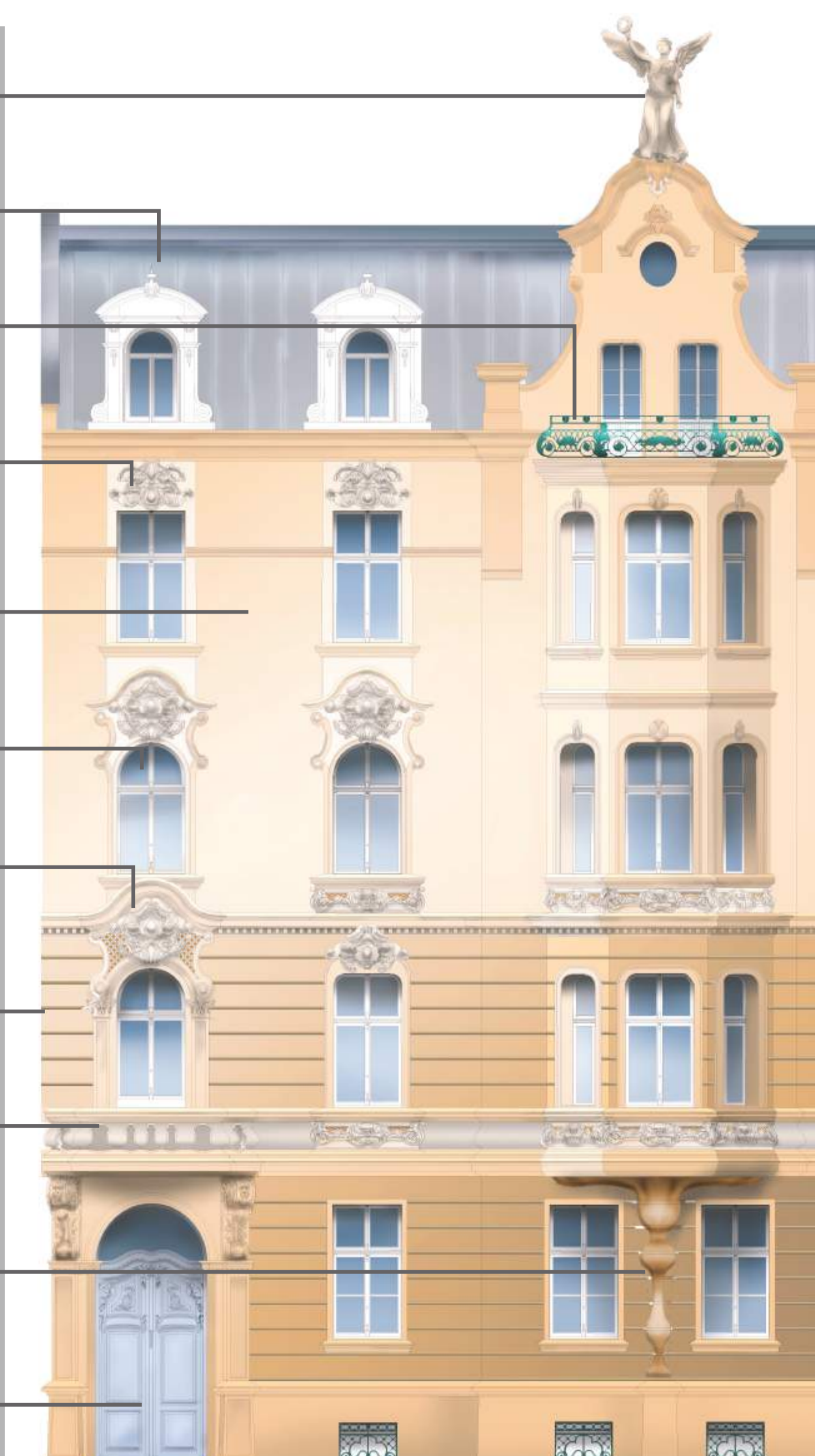


BĘDZIE



- translokowana rzeźba wieńcząca szczyt
- zdeprawowane pokrycie połaci dachowych
- zurzyta i niekompletna kuta balustrada
- ogolone z wystroju architektonicznego ściany
- odspojone skorodowane tynki o wtórnej kolorystyce
- wtórna bądź zużyta stolarka
- zachowana sztukateria wymagająca remontu
- usinięte boniowanie
- brakujący balkon
- brakujący wspornik wykusza
- translokowane drzwi główne

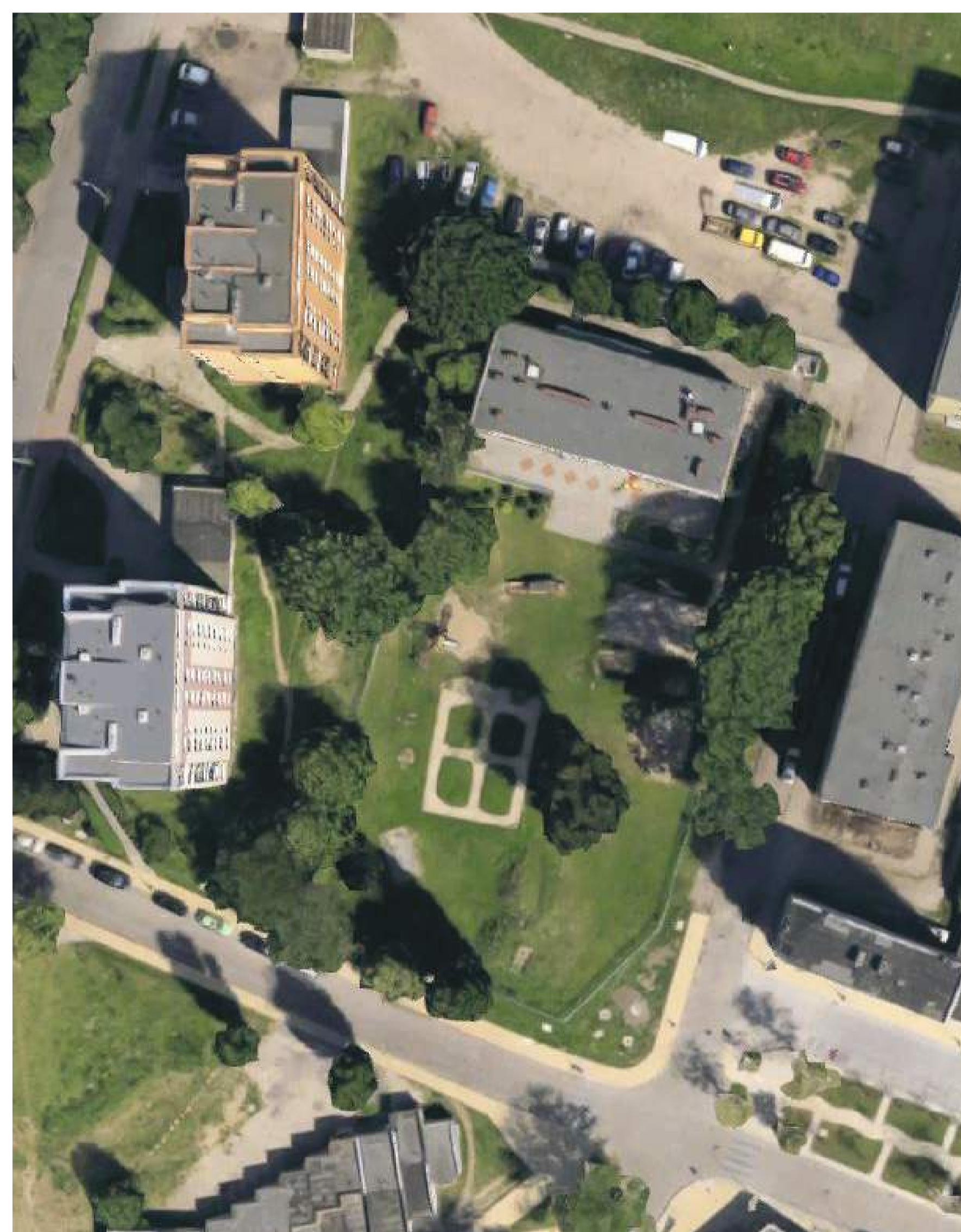
- przywrócona rzeźba wieńcząca szczyt (oryginał bądź kopia, zgodnie z wytycznymi Urzędu Konserwatorskiego)
- nowe pokrycie połaci dachowych
- reparacja i częściowa rekonstrukcja kutej balustrady
- przywrócenie wysokiej klasy sztukaterii neoregencyjnych i neobarokowych wieńczących okna, oraz zdobiących gzymsy podokienne pierwszego i drugiego piętra
- przywrócenie oryginalnej kolorystyki powłok malarskich (po przeprowadzeniu badań stratygraficznych)
- odtworzenie stolarki według oryginalnych wzorców
- remont i konserwacja zachowanej ornamentyki sztukatorskiej zwieńczenia okna
- przywrócenie boniowania parteru i pierwszego piętra
- zrekonstruowany taras wraz z kroksztyłami i muiowaną balustradą
- przywrócenie wspornika wykusza
- przywrócone ozdobne drzwi wejściowe (oryginał bądź kopia, zgodnie z wytycznymi Urzędu Konserwatorskiego)



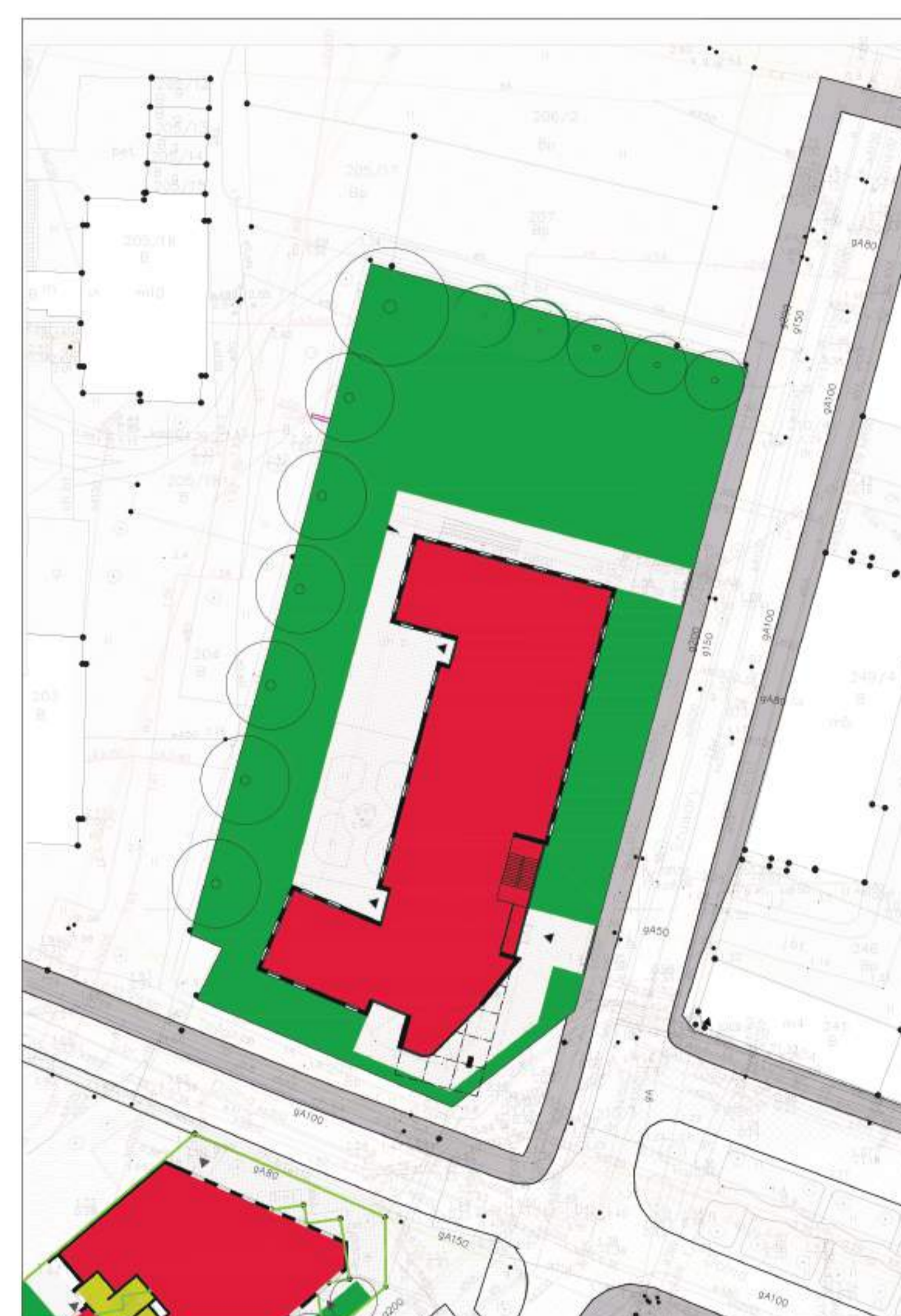
JEST



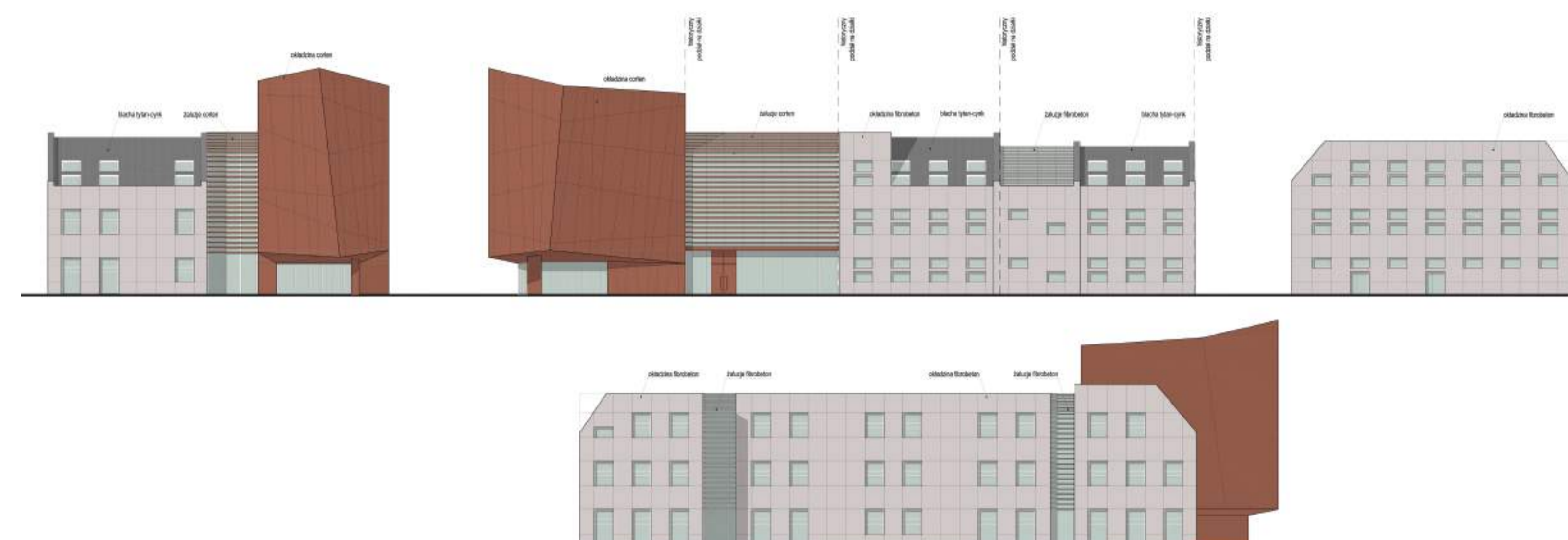
BĘDZIE



STAN ISTNIEJĄCY



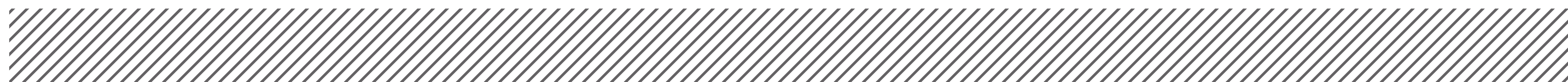
NOWE PRZEDSZKOLE - ZAGOSPODAROWANIE TERENU













NOWE PRZEDSZKOLE - ELEWACJE



PIERZEJA UL. SZUWARY





- LEGENDA**
- CELE PUBLICZNE PPP :**
-  DROGI
 -  MIEJSCA POSTOJOWE
 -  GARAŻE PODZIEMNE
- 108 M.P./6 ILOŚĆ MIEJSC POSTOJOWYCH
-  ISTNIEJĄCE DROGI ROWEROWE
 -  DROGI ROWEROWE - PPP
 -  TRASY PIESZO-ROWEROWE - PPP
 -  ZALECANA KONTYNUACJA KOMUNIKACJI PIESZO-ROWEROWEJ
-  DRZEWA ADAPTOWANE
 -  DRZEWA PROJEKTOWANE
 -  PRZYSTANEK KOMUNIKACJI MIEJSKIEJ

