



PKO Bank Polski
EKSTRAKLASA

KOLEJKA 30 14.06.20		
KONIEC MECZU		
POGOŃ SZCZECIN	1 1	LECHIA GDAŃSK
HOSTIKKA 3'		GAJOS 30'

RAPORT STATYSTYCZNY



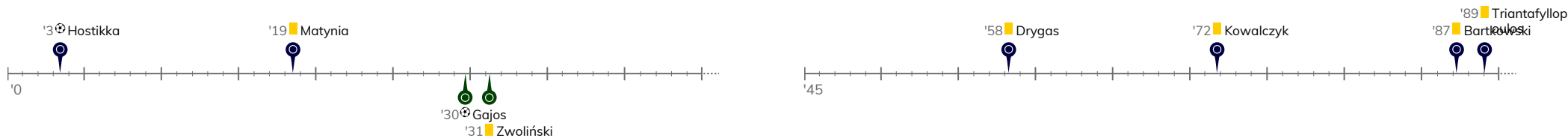
STATS

Wszystkie raporty z meczów PKO Bank Polski Ekstraklasy 2019/20 znajdziesz na Ekstraklasa.org!

POGOŃ SZCZECIN 1-1 LECHIA GDAŃSK

Informacje o meczu

Linia czasu



Średnie pozycje piłkarzy

Pogoń Szczecin

1	Stipica	
15	Matynia	
23	Zech	
13	Triantafyllopoulos	
2	Bartkowski	
8	Dąbrowski	
14	Drygas	'71 ▼
54	Żurawski	'73 ▼
16	Hostikka	⊕
22	Stec	
25	Cibicki	'67 ▼
27	Kowalczyk	'67 ▲
63	Turski	'71 ▲
28	Tomas Podstawski	'73 ▲

4-3-3

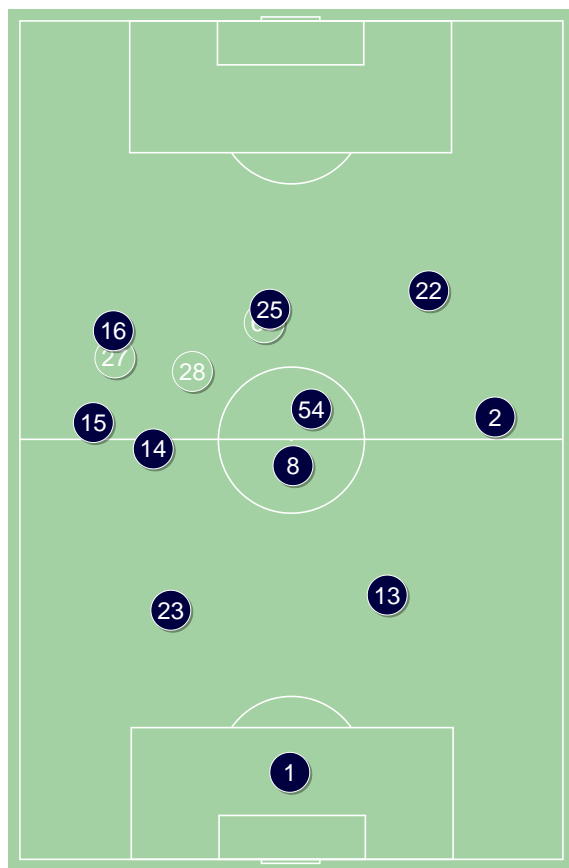


POCZĄTEK MECZU

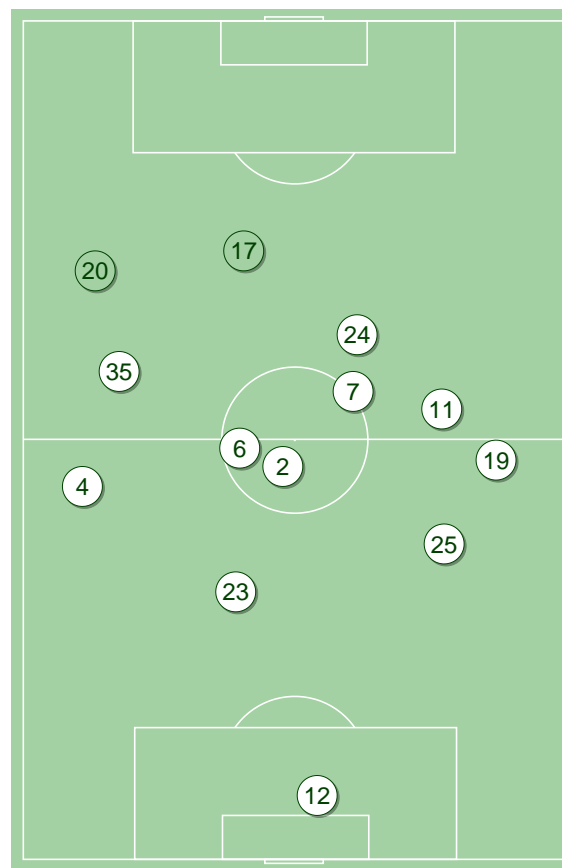
4-3-3



KONIEC MECZU



Pogoń Szczecin ↑



Lechia Gdańsk ↑

Lechia Gdańsk

12	Kuciak	
4	Pietrzak	
23	Maloca	
25	Nalepa	
19	Fila	
2	Toberts	
6	Kubicki	
7	Gajos	⊕
35	Kenny Saief	'84 ▼
11	Mihalik	'61 ▼
24	Zwoliński	'73 ▼
20	Buchanelli Holz	'61 ▲
17	Gomes	'73 ▲
28	Flavio Paixao	'84 ▲

4-3-3



POCZĄTEK MECZU

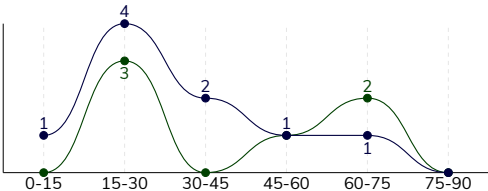
4-3-3



KONIEC MECZU

Główne statystyki

STRZAŁY / CELNE	9 / 2	6 / 2
1. połowa	7 / 2	3 / 1
2. połowa	2 / 0	3 / 1



Strzały niecelne	5	2
Strzały zablokowane	2	1
Strzały z pola karnego / celne	5 / 1	2 / 1
Średni dystans do bramki, m	19.1	24.8
Faule	21	10
Żółte / czerwone kartki	5 / 0	1 / 0
Spalone	-	3
Rzuty różne	3	3

Podania

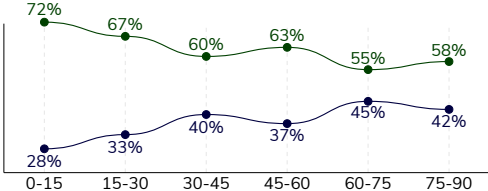
PODANIA / DOKŁADNE	332 / 266 80%	612 / 531 87%
1. połowa	147 / 114 78%	323 / 284 88%
2. połowa	185 / 152 82%	289 / 247 85%
Podanie kluczowe	5 / 3 60%	9 / 1 11%

Pojedynki

POJEDYNKI	159 / 75 47%	159 / 84 53%
1. połowa	64 / 32 50%	64 / 32 50%
2. połowa	95 / 43 45%	95 / 52 55%
Pojedynki w powietrzu	37 / 21 57%	37 / 16 43%
Pojedynki na ziemi	122 / 54 44%	122 / 68 56%
Dryblingi / udane	19 / 14 74%	36 / 26 72%
Odbiory / udane	45 / 19 42%	25 / 11 44%
Straty / na własnej połowie	65 / 18	69 / 17
Odzyskane piłki / na połowie przeciwnika	46 / 9	46 / 9

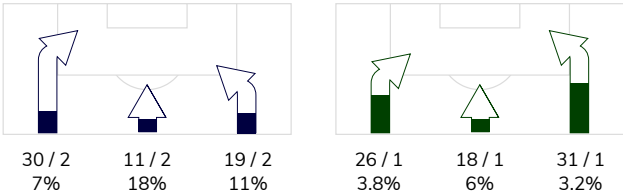
Posiadanie piłki

POSIADANIE PIŁKI	38%	62%
1. połowa	34%	66%
2. połowa	41%	59%

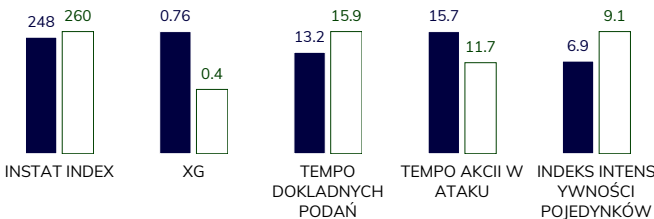


Ataki pozycyjne	52 / 6 12%	67 / 3 4.5%
Kontrataki	8 / 0 0%	8 / 0 0%
Ataki ze stałych fragmentów	6 / 2 33%	10 / 3 30%
Strzały z rzutów wolnych / celne	-	2 / 1 50%
Warianty rzutów wolnych	2 / 1 50%	4 / 0 0%
Rzuty różne	3 / 1 33%	3 / 1 33%
Rzuty karne / strzelone	-	-

STRONY ATAKU



Kluczowe indeksy występu



TOP-3 InStat Index



54 Żurawski
16 Hostikka
8 Dąbrowski

314
277
270



7 Gajos
23 Maloca
19 Fila

305
295
286



TOP-3 Strzały / celne



16 Hostikka
22 Stec
23 Zech

1 / 1 100%
1 / 1 100%
2 / 0 0%



7 Gajos
19 Fila
24 Zwoliński

3 / 1 33%
2 / 1 50%
1 / 0 0%



TOP-3 Podania



8 Dąbrowski
15 Matynia
2 Bartkowski

49 / 42 86%
43 / 37 86%
43 / 34 79%



23 Maloca
25 Nalepa
19 Fila

104 / 91 88%
102 / 89 87%
68 / 60 88%



TOP-3 Podania kluczowe



16 Hostikka
54 Żurawski
22 Stec

2 / 1 50%
2 / 1 50%
1 / 1 100%



11 Mihalik
25 Nalepa
19 Fila

1 / 1 100%
3 / 0 0%
2 / 0 0%



TOP-3 Pojedynki



54 Żurawski
16 Hostikka
14 Drygas

19 / 12 63%
24 / 10 42%
21 / 8 38%



19 Fila
2 Toberts
23 Maloca

21 / 12 57%
17 / 11 65%
12 / 9 75%



TOP-3 Dryblingi



54 Żurawski
16 Hostikka
14 Drygas

5 / 5 100%
6 / 4 67%
3 / 3 100%



11 Mihalik
2 Toberts
6 Kubicki

8 / 8 100%
4 / 4 100%
5 / 3 60%



POGOŃ SZCZECIN 1-1 LECHIA GDAŃSK

Statystyki zawodników

Pogoń Szczecin

	INSTA T INDEX	Minuty na boisku	Bramki / asysty	xG	Strzały / celne	Faule	Faulow any	Spalon e	Podania / dokładne	Podanie kluczowe	Podania przyjęte	Pojedyunki / wygrane	Pojedyunki w powietrzu	Pojedyunki na ziemi	Dryblingi / udane	Odbiory / udane	Stracone piłki	Odzyska ne piłki
1 Stipica	221	'93	-	-	-	-	-	-	26 / 22 85%	-	7	1 / 1 100%	1 / 1 100%	-	-	-	3	11
15 Matynia	245	'93	-	0.03	1 / 0 0%	4	1	-	43 / 37 86%	-	23	7 / 3 43%	1 / 1 100%	6 / 2 33%	-	4 / 1 25%	4	2
23 Zech	249	'93	-	0.36	2 / 0 0%	1	1	-	30 / 23 77%	-	26	4 / 1 25%	1 / 0 0%	3 / 1 33%	-	-	4	5
13 Triantafyllopoulos	261	'93	-	-	-	2	1	-	16 / 13 81%	-	13	11 / 7 64%	3 / 2 67%	8 / 5 63%	-	4 / 3 75%	3	5
2 Bartkowski	238	'93	-	-	-	3	1	-	43 / 34 79%	-	17	11 / 6 55%	3 / 3 100%	8 / 3 38%	-	4 / 2 50%	6	9
8 Dąbrowski	270	'93	-	-	-	-	-	-	49 / 42 86%	-	38	12 / 7 58%	4 / 3 75%	8 / 4 50%	-	7 / 3 43%	6	4
14 Drygas	255	'70	-	0.02	1 / 0 0%	2	2	-	26 / 22 85%	-	29	21 / 8 38%	1 / 1 100%	20 / 7 35%	3 / 3 100%	7 / 2 29%	5	2
54 Żurawski	314	'72	0 / 1	0.06	2 / 0 0%	2	1	-	12 / 8 67%	2 / 1 50%	11	19 / 12 63%	3 / 2 67%	16 / 10 63%	5 / 5 100%	4 / 2 50%	4	1
16 Hostikka	277	'93	1 / 0	0.19	1 / 1 100%	3	-	-	34 / 25 74%	2 / 1 50%	36	24 / 10 42%	4 / 1 25%	20 / 9 45%	6 / 4 67%	4 / 2 50%	11	1
22 Stec	234	'93	-	0.02	1 / 1 100%	2	1	-	15 / 10 67%	1 / 1 100%	18	14 / 5 36%	2 / 1 50%	12 / 4 33%	2 / 0 0%	6 / 2 33%	4	1
25 Cibicki	211	'66	-	0.08	1 / 0 0%	-	1	-	16 / 12 75%	-	21	12 / 4 33%	6 / 2 33%	6 / 2 33%	2 / 1 50%	1 / 0 0%	4	1
27 Kowalczyk	259	'26	-	-	-	1	-	-	11 / 10 91%	-	11	6 / 4 67%	1 / 1 100%	5 / 3 60%	-	3 / 2 67%	4	2
63 Turski	209	'23	-	-	-	-	1	-	4 / 3 75%	-	12	13 / 5 38%	7 / 3 43%	6 / 2 33%	1 / 1 100%	-	4	-
28 Tomasz Podstawski	229	'21	-	-	-	1	-	-	7 / 5 71%	-	4	4 / 2 50%	-	4 / 2 50%	-	1 / 0 0%	3	2

Lechia Gdańsk

	INSTA T INDEX	Minuty na boisku	Bramki / asysty	xG	Strzały / celne	Faule	Faulow any	Spalon e	Podania / dokładne	Podanie kluczowe	Podania przyjęte	Pojedyunki / wygrane	Pojedyunki w powietrzu	Pojedyunki na ziemi	Dryblingi / udane	Odbiory / udane	Stracone piłki	Odzyska ne piłki
12 Kuciak	251	'93	-	-	-	-	-	-	26 / 24 92%	-	13	-	-	-	-	-	1	2
4 Pietrzak	251	'93	-	-	-	1	-	-	71 / 59 83%	-	56	6 / 3 50%	2 / 2 100%	4 / 1 25%	-	2 / 1 50%	9	4
23 Maloca	295	'93	-	-	-	-	1	-	104 / 91 88%	-	87	12 / 9 75%	7 / 6 86%	5 / 3 60%	1 / 1 100%	2 / 1 50%	5	10
25 Nalepa	271	'93	-	-	-	1	-	-	102 / 89 87%	3 / 0 0%	90	13 / 7 54%	5 / 2 40%	8 / 5 63%	-	-	9	8
19 Fila	286	'93	-	0.05	2 / 1 50%	1	2	-	68 / 60 88%	2 / 0 0%	42	21 / 12 57%	5 / 3 60%	16 / 9 56%	4 / 2 50%	4 / 4 100%	4	9
2 Toberts	275	'93	-	-	-	-	-	-	44 / 41 93%	-	35	17 / 11 65%	4 / 1 25%	13 / 10 77%	4 / 4 100%	5 / 2 40%	2	7
6 Kubicki	238	'93	-	-	-	3	2	-	60 / 54 90%	1 / 0 0%	61	14 / 4 29%	1 / 0 0%	13 / 4 31%	5 / 3 60%	4 / 0 0%	7	2
7 Gajos	305	'93	1 / 0	0.06	3 / 1 33%	1	2	-	50 / 42 84%	2 / 0 0%	43	14 / 7 50%	2 / 0 0%	12 / 7 58%	1 / 1 100%	1 / 0 0%	5	1
35 Kenny Saief	242	'83	-	-	-	-	1	2	40 / 34 85%	-	39	16 / 8 50%	-	16 / 8 50%	4 / 2 50%	4 / 2 50%	12	1
11 Mihalik	269	'60	-	-	-	-	7	-	22 / 19 86%	1 / 1 100%	29	12 / 8 67%	-	12 / 8 67%	8 / 8 100%	2 / 0 0%	2	-
24 Zwoliński	241	'72	-	0.29	1 / 0 0%	1	3	-	7 / 6 86%	-	12	12 / 6 50%	5 / 2 40%	7 / 4 57%	2 / 2 100%	-	3	-
20 Buchanelli Holz	234	'33	-	-	-	2	2	-	10 / 6 60%	-	19	12 / 3 25%	5 / 0 0%	7 / 3 43%	5 / 2 40%	-	8	-
17 Gomes	216	'21	-	-	-	-	-	1	6 / 5 83%	-	3	8 / 6 75%	-	8 / 6 75%	1 / 1 100%	1 / 1 100%	2	2
28 Flavio Paixao	-	'9	-	-	-	-	-	-	2 / 1 50%	-	2	2 / 0 0%	1 / 0 0%	1 / 0 0%	1 / 0 0%	-	-	-



Terminy

Atak

Posiadanie piłki przez jedną drużynę z przejściem na połowę przeciwnika.

Kontratak

Atak z gry, który rozwija się bezpośrednio po przejęciu piłki od przeciwnika. Kontratak trwa nie więcej niż 30 sekund. Prędkość ruchu do bramki przeciwnika przy tym ataku wynosi nie mniej niż 2,6 m/s.

Atak pozycyjny

Atak z gry lub ze stałych fragmentów (wyrzut z autu, rzut wolny). Pozycyjny atak trwa więcej niż 30 sekund lub prędkość ruchu drużyny do bramki przeciwnika jest mniejsza niż 2,6 m/s.

Atak po rzucie wolnym lub wyrzucie z autu

Atak po rozegraniu rzutu różnego, rzutu wolnego lub wyrzutu z autu, przy którym pierwszym lub drugim zagraniem jest strzał na bramkę lub dośrodkowanie w pole karne.

Atak po rzucie różnym

Akcje drużyny po rozegraniu rzutu różnego aż do straty piłki lub oddalenia piłki przez drużynę przeciwnika do strefy centralnej.

Strzał

Skierowanie piłki do bramki przeciwnika mające na celu strzelenie bramki. Rejestrowane są strzały celne (w światło bramki), niecelne (w tym strzały w słupek i w poprzeczkę), a także strzały zablokowane przez przeciwnika.

Podanie kluczowe

Podanie do partnera, który jest w sytuacji bramkowej (1 na 1, pusta bramka itd.); podanie do zawodnika, które stwarza realną szansę na zdobycie bramki; podanie które 'odcina' linię obrony w fazie ataku.

Pojedynki

Wszystkie rodzaje pojedynków na boisku. To sumaryczny wskaźnik, zawierający walkę o niekontrolowaną przez nikogo piłkę, pojedynki w powietrzu, dryblingi, odbiory oraz straty, spowodowane odbiorami przeciwnika.

Pojedynek w powietrzu

Walka o piłkę, która znajduje się powyżej poziomu ramion..

Dryblowanie

Aktywna akcja piłkarza, posiadającego piłkę próba ominięcia przeciwnika z pomocą dryblingu. Przy udanym dryblingu zawodnikowi drużyny przeciwnej rejestruje się nieudane odebranie piłki i na odwrót.

Odbiór

Aktywne działanie zawodnika, usiłującego odebrać piłkę zawodnikowi ją posiadającemu (przeciwnikowi w tej sytuacji zostaje zaliczona strata); przeciwdziałanie dryblowaniu przeciwnika również uznaje się za odbiór.

Drybling

Świadomy ruch zawodnika z piłką (przynajmniej trzy kontakty z piłką)

Nieudane przyjęcie piłki

Strata piłki bez starcia z przeciwnikiem, w wyniku nieudanej akcji..

Odzyskane piłki

Akcja piłkarza (przejęcie, przechwyt, wygrany pojedynek), która powoduje stratę piłki przez przeciwnika z dalszą możliwością prowadzenia szybkiego kontrataku.

Strata piłki

Akcja zawodnika (niedokładne podanie, przegrany pojedynek, itd.), która powoduje stratę piłki przez jego drużynę. Jeśli posiadanie piłki zakończy się faulem przeciwnika lub strzałem w światło bramki, to strata nie rejestruje się.

Tempo akcji w ataku

Liczba akcji konstruktywnych na minutę posiadania piłki.

Tempo dokładnych podań

Liczba dokładnych podań na minutę posiadania piłki

Indeks intensywności pojedynków

liczba pojedynków i przechwytów drużyny broniącej - na minutę posiadania piłki przez przeciwnika

xG

System do oceny jakości strzałów wykonanych przez gracza lub drużynę. Liczbę expected goals oblicza się na podstawie rodzaju strzału i strefy, z której został wykonany.