

# BUDOWA SZKOŁY PODSTAWOWEJ PRZY UL. KALINOWEJ I AZALIOWEJ W GDAŃSKU



# GDAŃSK – ośrodek gospodarczy, naukowy, kulturalny





# Rozwój infrastruktury szansą szybkiego rozwoju miasta.



GDAŃSK



**DRMG**  
DYREKCJA  
ROZBUDOWY  
MIASTA GDAŃSKA  
ГДАŃSKA  
KOTBUDOWY

*morze możliwości*

# Budowa szkoły podstawowej przy ul. Kalinowej i Azaliowej w Gdańsku

Dynamiczny rozwój dzielnicy Kokoszki sprawił, że powstają tu nowe osiedla mieszkaniowe. Przybywa młodych ludzi z dziećmi i tych, którzy planują założyć rodzinę. Nadążając za ich potrzebami powstaje nowa inwestycja – szkoła podstawowa

## LOKALIZACJA INWESTYCJI -

Gdańsk, dzielnica Kokoszki,  
ul. Azaliowa, Kalinowa





# Budowa szkoły podstawowej przy ul. Kalinowej i Azaliowej w Gdańsku

Lokalizacja planowanej inwestycji na tle rozbudowujących się południowo-zachodnich dzielnic Gdańska.





# Budowa szkoły podstawowej przy ul. Kalinowej i Azaliowej w Gdańsku

## Schemat skomunikowania projektowanej szkoły z istniejącą komunikacją kołową i pieszą

### LEGENDA

Obszar planowanej inwestycji

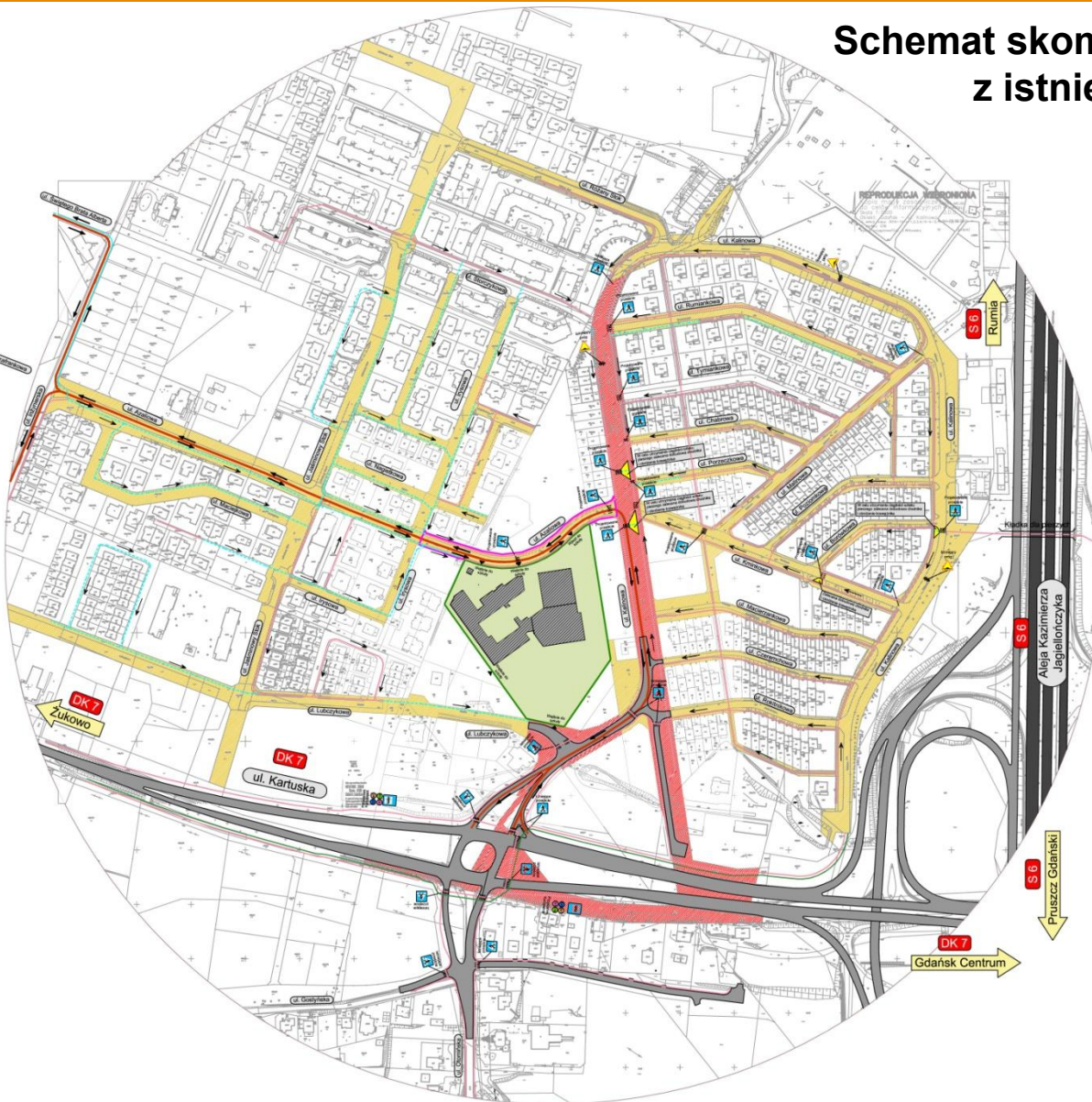
- granicza działki 375/4 (budowa szkoły)
- granicza działki 375/2 i 420/18 (przebudowa ul. Azaliowej)
- zakres opracowani 500m
- projektowane obiekty kubaturowe

Komunikacja kołowa:

- istniejące droga ekspresowa S6
- droga krajowa nr 7 oraz ulice przebudowywane w ramach inwestycji "Przebudowa Trasy W-Z" - stan istniejący
- drogi dojazdowe
- ścieżki rowerowe
- kierunek poruszania się pojazdów
- istniejące przystanki autobusowe

Komunikacja piesza:

- dojścia piesze w ciągu chodników dla pieszych
- dojścia piesze - brak chodnika dla pieszych
- kierunek poruszania się pieszych
- przejścia dla pieszych
- granice działek własności Skarbu Państwa
- granice działek własności Gminy Miasta Gdańsk



# Budowa szkoły podstawowej przy ul. Kalinowej i Azaliowej w Gdańsku



Przedsięwzięcie inwestycyjne podzielone jest na dwa zadania.

**Zadanie I** – budowa szkoły podstawowej wraz z basenem.

**Zadanie II** – przebudowa układu drogowego ul. Azaliowej wraz z infrastrukturą techniczną.

## **STAN ISTNIEJĄCY TERENU**

Teren pod budowę nowej szkoły podstawowej w dzielnicy Kokoszki zlokalizowany jest u zbiegu ulic Kalinowej i Azaliowej. Działki nie są zagospodarowane, porasta je zieleń niska. Teren jest dobrze skomunikowany z otoczeniem, posiada uzbrojenie w podstawowe media. W jego sąsiedztwie znajdują się skupiska istniejącej zabudowy mieszkaniowej (głównie jednorodzinnej).

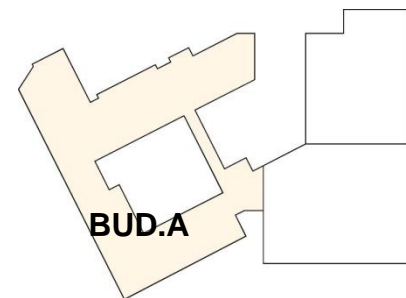


# Budowa szkoły podstawowej przy ul. Kalinowej i Azaliowej w Gdańsku

## Bud. A – budynek dydaktyczny

- ilość uczniów - 625
- ilość oddziałów - 24 w tym:
  - 4 oddziały dla „zerówek”
  - 10 oddziałów dla klas I-III
  - 10 oddziałów dla klas IV-VI
- biblioteka środowiskowa z czytelnią, dostępne dla mieszkańców dzielnicy
- stołówka z zapleczem kuchennym przystosowanym do żywienia cateringowego
- 2 świetlice z podziałem dla starszych i młodszych dzieci
- pomieszczenia administracyjne, gospodarcze, magazynowe, techniczne

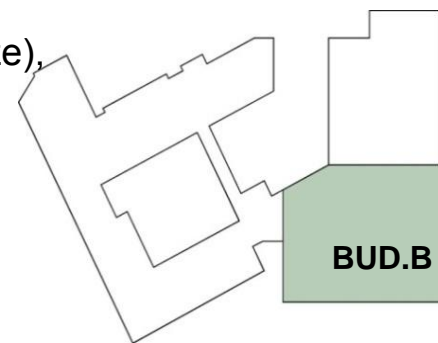
Powierzchnia netto bud. A – 5 847,91 m<sup>2</sup>



## Bud. B – hala sportowa

- sala gimnastyczna o wym. 44,8 x 24,7m (z możliwością podziału na dwie mniejsze), zawiera boiska do:
  - piłki ręcznej 40 x 20m
  - koszykówki 28 x 18m
  - siatkówki 18 x 9m
- sala pomocnicza do prowadzenia W-F, sale korekcyjne,
- siłownia
- zaplecze szatniowe, węzły sanitarne
- pom. gospodarcze, magazynowe, techniczne
- aula o pow. 370 m<sup>2</sup>

Powierzchnia netto bud. B – 3 110,35 m<sup>2</sup>



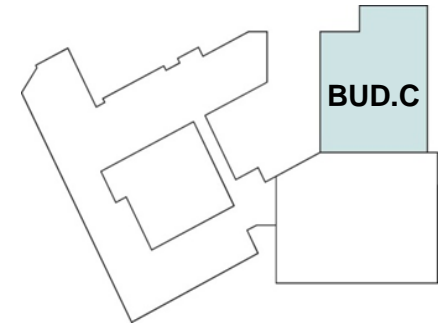


# Budowa szkoły podstawowej przy ul. Kalinowej i Azaliowej w Gdańsku

## Bud. C – basen

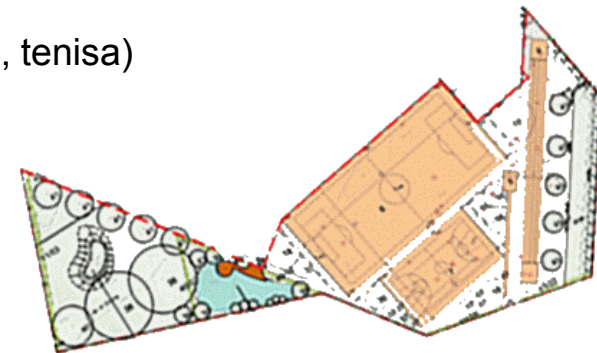
- hala basenowa z czterotorowym basenem o dł. 25m, częścią rekreacyjną oraz brodzikiem dla niepełnowidzących
- zespół szatniowy
- sauna
- pom. gospodarcze, magazynowe, techniczne
- podbasenie

Powierzchnia netto bud. C - 1911,58 m<sup>2</sup>



## Kompleks boisk szkolnych

- boisko do piłki nożnej pokryte trawą syntetyczną,
- boisko wielofunkcyjne (do piłki koszykowej, ręcznej, siatkowej, tenisa) pokryte nawierzchnią poliuretanową
- bieżnia i skocznia
- place zabaw



# Budowa szkoły podstawowej przy ul. Kalinowej i Azaliowej w Gdańsku



## LEGENDA:

### Oznaczenia liniowe:

- granice działek 375/4, 882/3
- - - granica działki nr 375/1
- granica terenów o różnym sposobie użytkowania
- - - przebieg projektowanego ogrodzenia
- przyłącze telekomunikacyjne

### Oznaczenia wysokościowe:

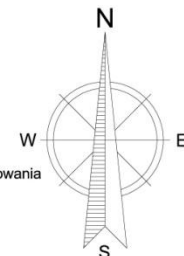
- $\pm 0,00 = 139,15\text{ppb}$  poziom posadzenia budynku
- $+ 138,85$  poziom terenu

### Oznaczenia elementów powierzchniowych:

- projektowane obiekty kubaturowe
- projektowane obiekty sportowe
- projektowany układ dróg wewnętrznych
- projektowany układ komunikacji pieszej
- projektowane miejsca postojowe
- projektowany układ komunikacji w ul. Azaliowej
- projektowana zieleniska

### Symbole i oznaczenia:

- ▼ wejście główne do budynku
- ▼ pozostałe wejścia do budynku
- A wejście główne
- B wejście do biblioteki
- C wejście do sali gimnastycznej
- D wejście na basen
- S projektowany śmietnik
- 1 patio
- 2 plac wielofunkcyjny
- 2a plac manrowy drogi poż.
- 3a plac zabaw oddział przedszkolny
- 3b plac zabaw ogólnodostępny
- 4 bieżnia 60m
- 5 skocznia
- 6 boisko wielofunkcyjne duże
- 7 boisko wielofunkcyjne małe
- 8 miejsca postojowe dla samochodów osobowych
- 9 miejsca postojowe dla samochodów osobowych osób niepełnosprawnych
- stojak na rowery
- projektowane drzewa



BILANS POWIERZCHNI TERENU		
	POW. [m <sup>2</sup> ]	(%)
<b>POWIERZCHNIA ZABUDOWY</b>		
zabudowa	5155.60	25.51
<b>POWIERZCHNIE UTWARDZONE</b>		
CIĄGI KOŁOWE		
jezdnie, place	1674.70	
parkingi	496.00	
	2170.70	10.74
CIĄGI PIESZE		
chodniki	2574.60	
schody	92.00	
place wielofunkcyjne	1022.90	
	<b>3689.50</b>	<b>18.26</b>
TERENY SPORTOWE		
boiska, bieżnia, skocznia	2900.30	14.35
<b>POWIERZCHNIE ZIELONE</b>		
zieleni	6291.90	31.14
<b>Pow. dz. 375/4, 374/14, 377/1</b>	<b>20208.0</b>	<b>100</b>



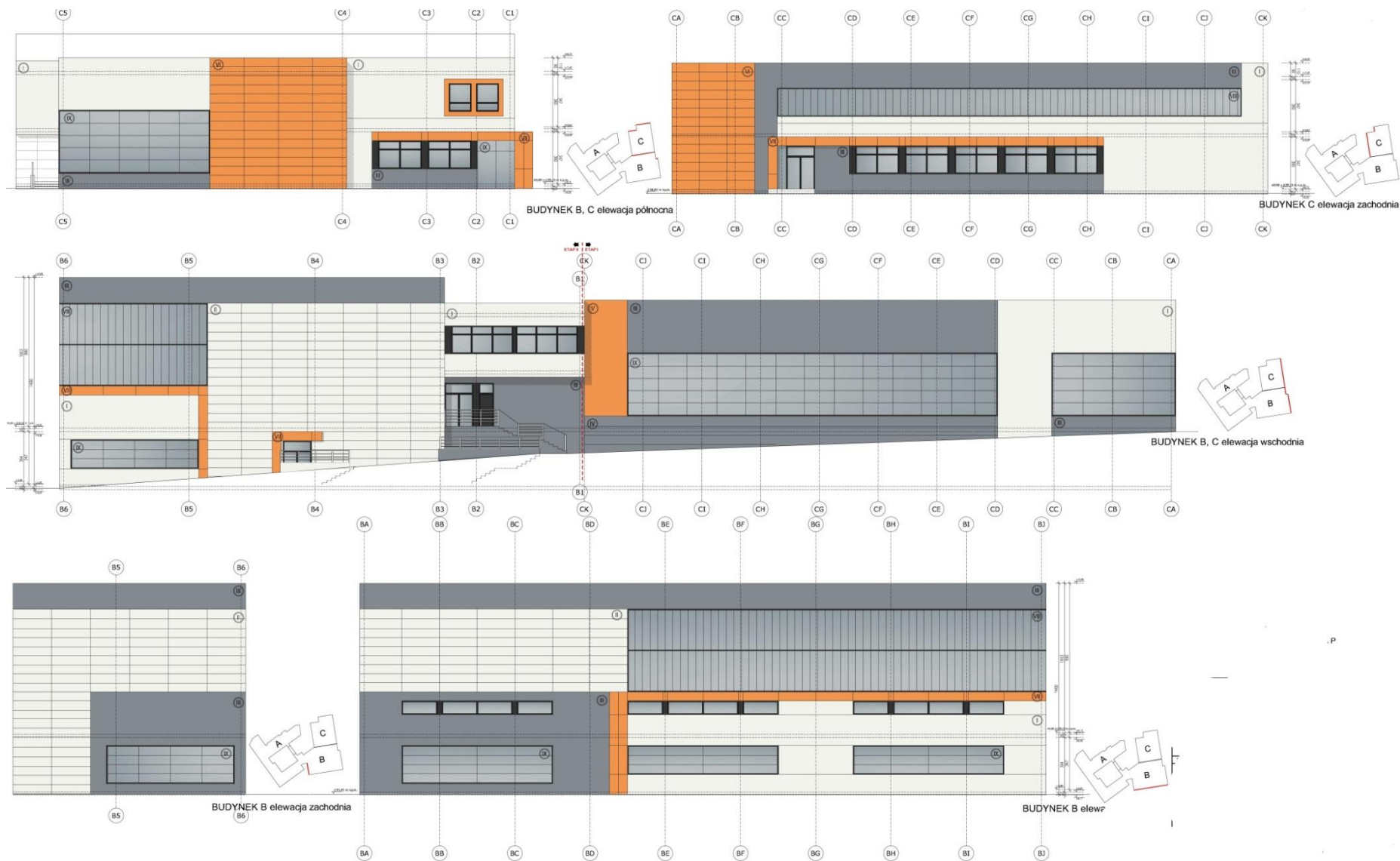
# Budowa szkoły podstawowej przy ul. Kalinowej i Azaliowej w Gdańsku







# Budowa szkoły podstawowej przy ul. Kalinowej i Azaliowej w Gdańsku



# Budowa szkoły podstawowej przy ul. Kalinowej i Azaliowej w Gdańsku



Wizualizacja, elewacja frontowa bud. A



# Budowa szkoły podstawowej przy ul. Kalinowej i Azaliowej w Gdańsku



Wizualizacja, elewacja frontowa bud. C